



Cisco Unity Express でのログインとログアウト

ここでは、ログインとログアウトのプロセスについて説明します。この章は、次の項で構成されています。

- 「Cisco Unity Express へのログイン」 (P.61)
- 「Cisco Unity Express からのログアウト」 (P.63)



(注)

Web ブラウザとして Microsoft Internet Explorer 6.0 以降を使用する必要があります。Cisco Unity Express はこの他のブラウザをサポートしていません。

Cisco Unity Express へのログイン

Cisco Unity Express へのログインは非常に簡単です。

- ステップ 1** ブラウザを開き、**http://a.b.c.d** と入力します。ここで、**a.b.c.d** はモジュールの IP アドレスです。
[Authentication] ウィンドウが表示されます。

Cisco Unity Express Voice Mail / Auto Attendant

Authentication

Cisco Unity Express Version 3.0

System is not initialized. Only Administrator logins are allowed.

User Name:

Password:

Login

231246

- ステップ 2** [User Name] フィールドにユーザ ID を入力します。ユーザ ID には大文字小文字の区別があります。ユーザ ID を入力する際は、大文字と小文字を正しく使用してください。

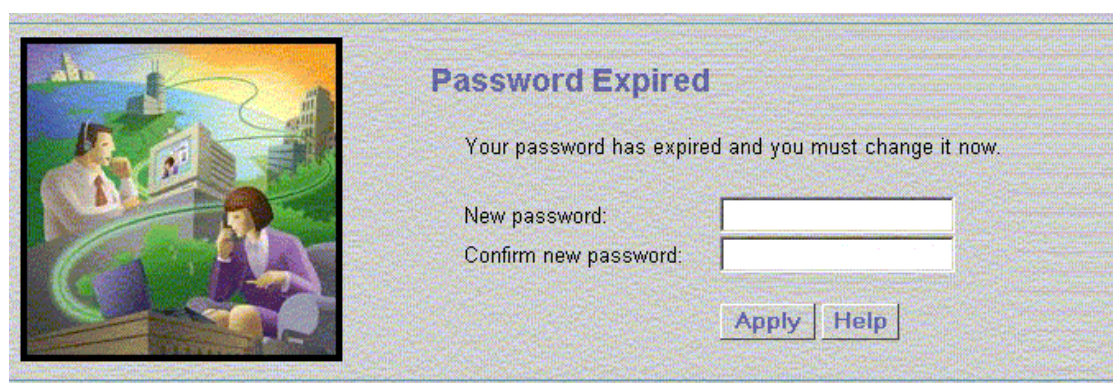
Cisco Unity Express へのログイン

- ステップ 3** [Password] フィールドにパスワードを入力します。パスワードには大文字小文字の区別があります。パスワードを入力する際は、大文字と小文字、および特殊文字を正しく使用してください。
- ステップ 4** [Login] をクリックします。
- ステップ 5** 次のいずれかを実行します。
- パスワードが受け入れられた場合は、[ステップ 9](#)に進みます。
 - パスワードの有効期限が切れている場合は、[Password Expired] ウィンドウが表示されます。

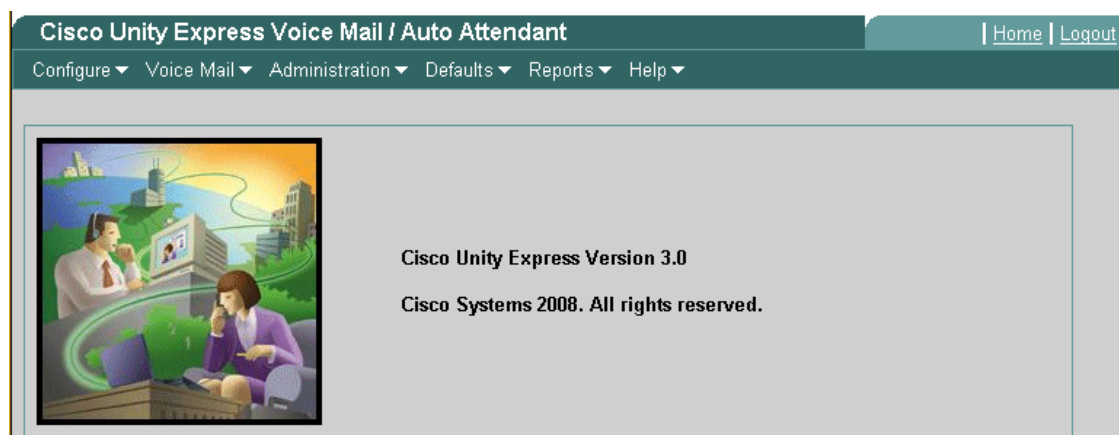


(注)

パスワードが期限切れになる原因は 2 つあります。1 番目は、新しいユーザがシステムに初めてログインした場合です。2 番目は、パスワードの有効期限がシステムで使用可能になっていて、パスワードが有効期限に達した場合です。



- ステップ 6** [New password] フィールドに新規パスワードを入力します。大文字と小文字、および特殊文字を注意して入力してください。
- ステップ 7** [Confirm new password] フィールドで、[ステップ 6](#)のパスワードを再入力します。
- ステップ 8** [Apply] をクリックします。
- ユーザ ID とパスワードが正しく入力されると、Home ウィンドウが表示されます。



(注)

アカウントにスーパーユーザ特権が割り当てられていない場合、この画面のメニューは異なります。

- ステップ 9** Cisco Unity Express の管理タスクを開始できます。すべての管理アクティビティが、このウィンドウのメニューを使用します。さまざまなメニューの詳細については、「[Cisco Unity Express GUI ウィンドウのナビゲート](#)」(P.65) を参照してください。「[管理タスクのシーケンス](#)」(P.79) で、管理タスクのリストを参照してください。

Cisco Unified CallManager Express で [Lost Contact] 画面が表示される場合は、Cisco Unity Express と Cisco Unified CME システム間にネットワーク接続の問題がある可能性があります。

[Lost Contact] 画面は、Cisco Unity Express データベースに保存されている Cisco Unified CME Web 管理者およびパスワードと管理者のユーザ名およびパスワードが一致しない場合も表示されることがあります。これはたとえば、Cisco Unified CME Web 管理者パスワードが Cisco IOS コマンドライン インターフェイス (CLI) で変更され、Cisco Unity Express が更新されていない場合などに発生します。

この問題を解決するには、Cisco Unified CME でイネーブルパスワードが設定されていることを確認します。設定されていない場合、Cisco Unity Express は、telephony または telephony-service Cisco Unified CME コマンドで設定されたパスワードと一致しないものも含め、あらゆるパスワードを受け入れます。

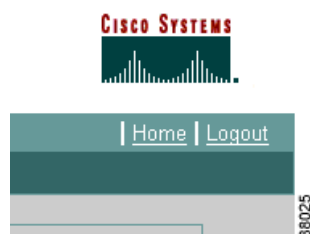
正しい Cisco Unified CME ホスト名と IP アドレス、ユーザ名、およびパスワードを入力します。確認のためにもう一度パスワードを入力し、[Apply] をクリックします。

Cisco Unity Express からのログアウト

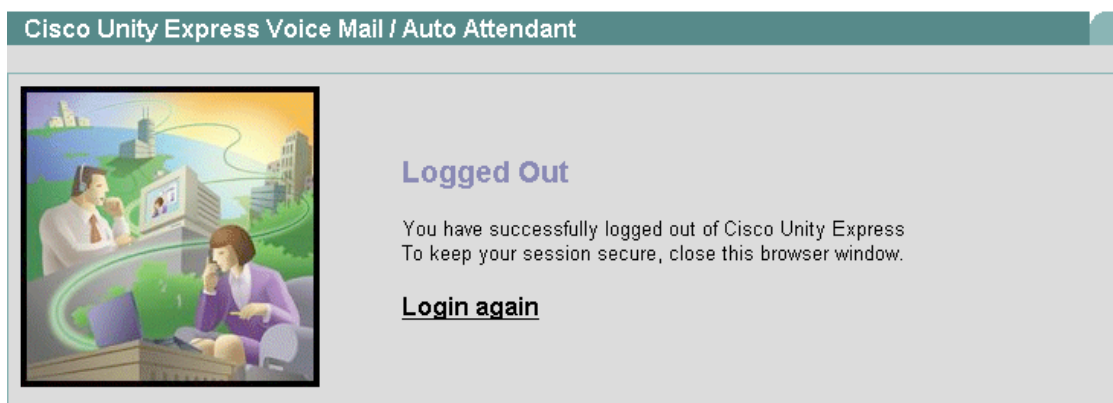
現在のタスク セットを終了したら、不正ユーザが管理機能にアクセスできないよう、Cisco Unity Express からログアウトします。

Cisco Unity Express からログアウトするには、次の手順を実行します。

- ステップ 1** システムからログアウトする前に、作業していたウィンドウへ変更を保存します ([Administration] > [Control Panel] オプションを使用してデータを保存します)。ログアウトしても、新規フィールド エントリは自動的に保存されません。
- ステップ 2** Cisco Unity Express からログアウトする用意ができたなら、Home ウィンドウの右上に移動して [Logout] をクリックします。



[Logged Out] ウィンドウが表示されます。



ステップ 3 次のいずれかを実行します。

- [Login again] をクリックして管理ウィンドウを再び表示します。
- アプリケーションを閉じます。