



プラットフォームイベントフィルタの設定

この章は、次の内容で構成されています。

- [プラットフォーム イベント フィルタ, 1 ページ](#)
- [プラットフォーム イベント アラートのイネーブル化, 1 ページ](#)
- [プラットフォーム イベント アラートのディセーブル化, 2 ページ](#)
- [プラットフォーム イベント フィルタの設定, 3 ページ](#)
- [プラットフォーム イベント トラップの解釈, 5 ページ](#)

プラットフォーム イベント フィルタ

プラットフォーム イベント フィルタ (PEF) は、アクションをトリガーしたり、ハードウェア関連の重要なイベントが発生したときはアラートを生成したりできます。PEF ごとに、プラットフォーム イベントが発生したときに実行するアクション (またはアクションを実行しないこと) を選択できます。また、プラットフォーム イベントが発生したときにアラートを生成して送信することもできます。アラートは SNMP トラップとして送信されるので、アラートを送信するには、先に SNMP トラップの宛先を設定する必要があります。

プラットフォーム イベント アラートの生成はグローバルにイネーブルまたはディセーブルにできます。ディセーブルにすると、PEF がアラートを送信するように設定されていても、アラートは送信されません。

プラットフォーム イベント アラートのイネーブル化

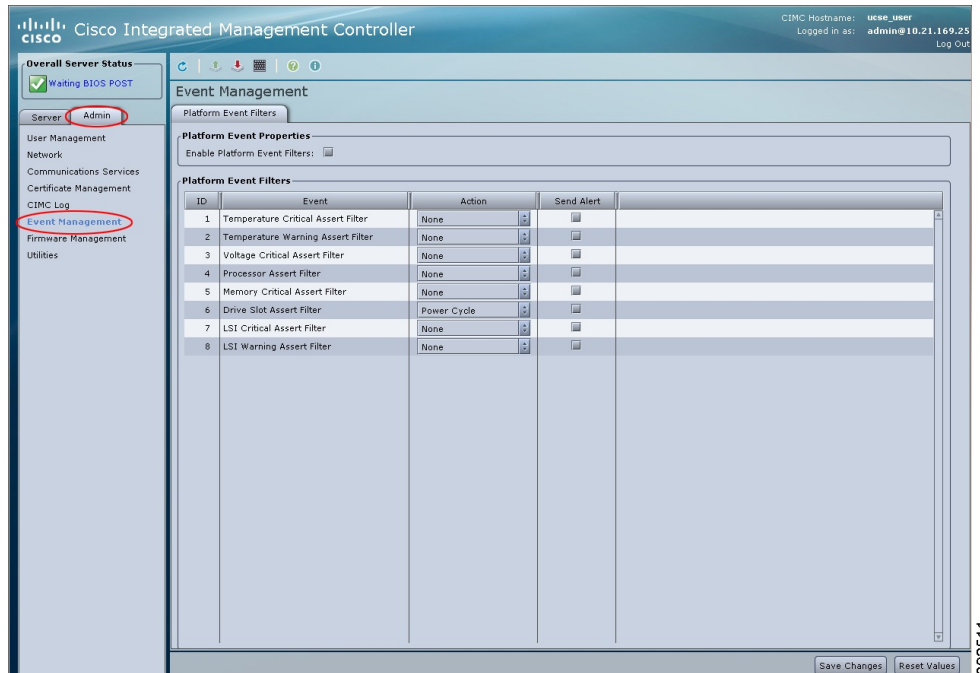
はじめる前に

プラットフォーム イベント アラートをイネーブルにするには、admin 権限を持つユーザとしてログインする必要があります。

手順

- ステップ 1 [Navigation] ペインの [Admin] タブをクリックします。
- ステップ 2 [Admin] タブの [Event Management] をクリックします。

図 1: イベント管理



- ステップ 3 [Event Management] ペインの [Platform Event Filters] タブをクリックします。
- ステップ 4 [Platform Event Alerts] 領域で、[Enable Platform Event Alerts] チェックボックスをオンにします。
- ステップ 5 [Save Changes] をクリックします。

プラットフォーム イベント アラートのディセーブル化

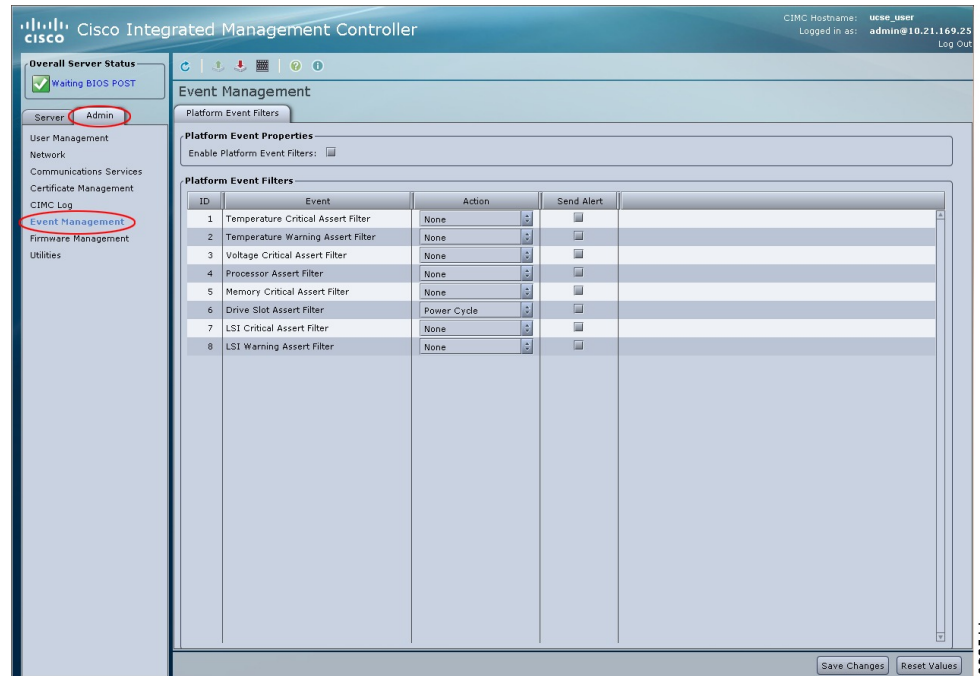
はじめる前に

プラットフォーム イベント アラートをディセーブルにするには、admin 権限を持つユーザとしてログインする必要があります。

手順

- ステップ 1 [Navigation] ペインの [Admin] タブをクリックします。
- ステップ 2 [Admin] タブの [Event Management] をクリックします。

図 2: イベント管理



- ステップ 3 [Event Management] ペインの [Platform Event Filters] タブをクリックします。
- ステップ 4 [Platform Event Alerts] 領域で、[Enable Platform Event Alerts] チェックボックスをオフにします。
- ステップ 5 [Save Changes] をクリックします。

プラットフォーム イベントフィルタの設定

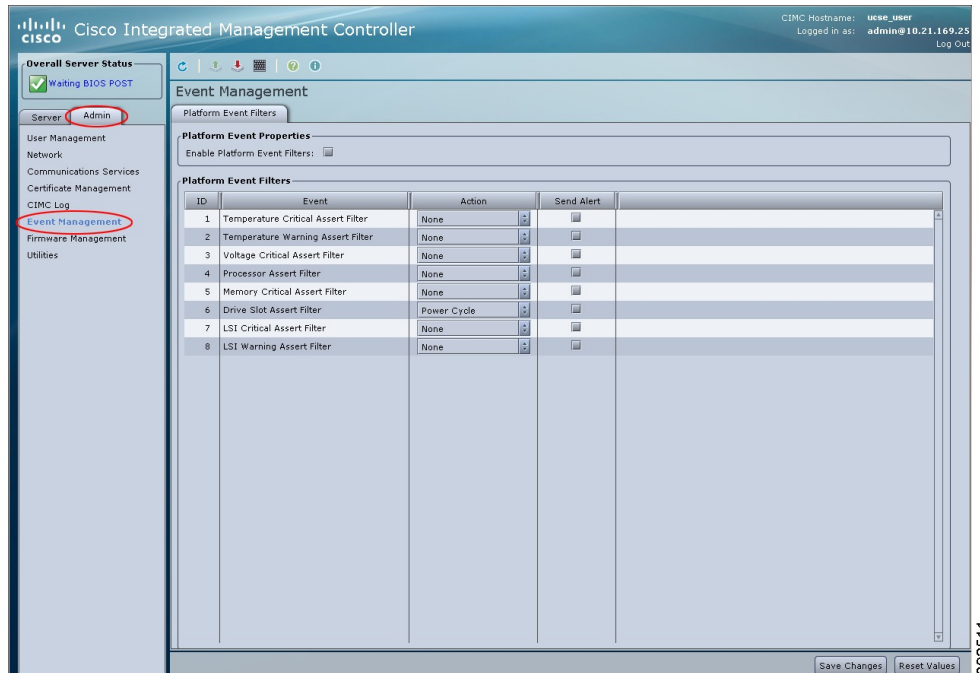
はじめる前に

プラットフォーム イベントフィルタを設定するには、admin 権限を持つユーザとしてログインする必要があります。

手順

- ステップ1 [Navigation] ペインの [Admin] タブをクリックします。
- ステップ2 [Admin] タブの [Event Management] をクリックします。

図 3: イベント管理



- ステップ3 [Event Management] ペインの [Platform Event Filters] タブをクリックします。
- ステップ4 [Platform Event Filters] 領域で、各イベントの次のフィールドに入力します。

| 名前 | 説明 |
|--------------|--|
| [ID] カラム | 一意のフィルタ ID。 |
| [Event] カラム | イベントフィルタの名前。 |
| [Action] カラム | フィルタごとに、目的の処理をスクロールリストボックスから選択します。次のいずれかになります。 <ul style="list-style-type: none"> • [None] : アクションが実行されません。 • [Reboot] : サーバがリブートされます。 • [Power Cycle] : サーバの電源が再投入されます。 • [Power Off] : サーバの電源がオフになります。 |

| 名前 | 説明 |
|------------------|--|
| [Send Alert] カラム | アラートを送信するフィルタごとに、このカラムの対応するチェックボックスを選択します。 (注) アラートを送信するには、フィルタ トラップの設定を正しく設定し、[Enable Platform Event Filters] チェックボックスもオンにする必要があります。 |

ステップ 5 [Save Changes] をクリックします。

次の作業

PEF を設定してアラートを送信する場合は、次のタスクを完了させます。

- [プラットフォーム イベント アラートのイネーブル化](#), (1 ページ)
- [SNMP トラップ設定の指定](#)

プラットフォーム イベント トラップの解釈

SNMP トラップとして送信された CIMC プラットフォーム イベント アラートには、エンタープライズオブジェクト ID (OID) が `1.3.6.1.4.1.3183.1.1.0.event` の形式で含まれています。OID の最初の 10 個のフィールドは、

`iso(1).org(3).dod(6).internet(1).private(4).enterprises(1).wired_for_management(3183).PET(1).version(1).version(0)` を表し、IPMI プラットフォーム イベント トラップ (PET) バージョン 1.0 メッセージであることを示しています。最後のフィールドはイベント番号であり、通知されている特定の状態またはアラートを示しています。

プラットフォーム イベント トラップの説明

次の表に、プラットフォーム イベント トラップ メッセージで通知されるイベントの説明を示します。これらは、トラップ OID のイベント番号に基づいています。

| イベント番号 | プラットフォーム イベントの説明 |
|--------|------------------|
| 0 | テストトラップ |
| 131330 | 電圧不足 |
| 131337 | 電圧が重大な状態 |
| 196871 | 電流に関する警告 |
| 262402 | ファンが重大な状態 |

| イベント番号 | プラットフォーム イベントの説明 |
|--------|--|
| 459776 | プロセッサ関連 (IOH-Thermalert/Caterr sensor) の予測可能な障害のアサート解除 |
| 459777 | プロセッサ関連 (IOH-Thermalert/Caterr sensor) の予測可能な障害のアサート |
| 460032 | 電力に関する警告 |
| 460033 | 電力に関する警告 |
| 524533 | 電源が重大な状態 |
| 524551 | 電源に関する警告 |
| 525313 | 個々の電源に関する警告 |
| 527105 | 電源冗長性の損失 |
| 527106 | 電源冗長性の損失 |
| 552704 | 電源挿入済み |
| 552705 | PSU の障害 |
| 552707 | 電源 AC の損失 |
| 65799 | 温度に関する警告 |
| 65801 | 温度が重大な状態 |
| 786433 | メモリに関する警告 |
| 786439 | DDR3_INFO センサー LED : RED ビット挿入 (DIMM で発生し得る ECC エラー) |
| 818945 | メモリに関する警告 |
| 818951 | DDR3_INFO センサー LED : RED ビット挿入 (DIMM で発生し得る ECC エラー) |
| 851968 | HDD センサー関連 |
| 851972 | HDD センサー関連 |
| 854016 | HDD なし |
| 854017 | HDD あり |
| 880384 | HDD あり、障害の兆候なし |
| 880385 | HDD の障害 |
| 880512 | HDD が存在しない |
| 880513 | HDD がアサート解除されたが障害状態ではない |

| イベント番号 | プラットフォーム イベントの説明 |
|--------|------------------|
| 884480 | ドライブあり |
| 884481 | ドライブ スロットに関する警告 |
| 884485 | 重大な状態のレイ内のドライブ |
| 884488 | ドライブの再構築/再マップの中止 |
| 884489 | ドライブ スロットに関する警告 |

