



CHAPTER 1

概要

この章では Cisco Virtual Services Appliance について説明します。内容は次のとおりです。

- 「Cisco Virtual Services Appliance について」 (P.1-1)
- 「Cisco Integrated Management Controller」 (P.1-1)
- 「付属のソフトウェア」 (P.1-2)
- 「フローチャート：Cisco Virtual Services Appliance の設置と設定」 (P.1-2)
- 「その他の関連資料」 (P.1-5)

Cisco Virtual Services Appliance について

Cisco Virtual Services Appliance (VSA) 製品ファミリには Cisco Nexus 1110-S と Cisco Nexus 1110-X があります。詳細については、『*Cisco Nexus Virtual Services Appliance Hardware Installation Guide*』を参照してください。

Cisco Virtual Services Appliance 製品ファミリはネットワークング アプライアンスで、Cisco Nexus 1110-X の場合は最大 6 台の仮想サービス ブレード (VSB)、Cisco Nexus 1110-S の場合は最大 10 台の VSB をホストできます。

Cisco Virtual Services Appliance 製品ファミリは、Cisco Nexus 1000V Virtual Supervisor Module (VSM)、Network Analysis Module (NAM)、Virtual Security Gateway (VSG)、および Data Center Network Management Module (DCNM) などの VSB をサポートします。Cisco Nexus 1110-S と Cisco Nexus 1110-X には、Cisco Nexus 1000V VSM 対応の専用ハードウェアが用意されています。VMware 仮想マシンにホストされていた VSM を Cisco Virtual Services Appliance でホストできるようになりました。これにより、VSM を標準的なシスコ スイッチと同様に設置および管理できます。Cisco Virtual Services Appliance 製品ファミリで管理されるサービス (VSM、VSG、DCNM または NAM) は、仮想サービス ブレード (VSB) と呼ばれます。

詳細については、『*Cisco Nexus Virtual Services Appliance Software Configuration Guide, Release 4.2(1)SP1(5.1)*』を参照してください。

Cisco Integrated Management Controller

Cisco Integrated Management Controller (CIMC) は、Cisco Virtual Services Appliance に付属するソフトウェア インターフェイスです。CIMC を使用すると、デバイスが到達不能になった場合の Serial over LAN (SoL) アクセスとリモート管理を設定することができます。リモート管理の詳細については、『*Cisco Nexus Virtual Services Appliance Software Configuration Guide, Release 4.2(1)SP1(5.1)*』を参照してください。

Cisco Virtual Services Appliance を設置する際には、CIMC インターフェイスを設定するオプションがあります。Cisco Virtual Services Appliance の設置時に CIMC ソフトウェアを設定する方法については、『Cisco Nexus Virtual Services Appliance Hardware Installation Guide』を参照してください。

付属のソフトウェア

Cisco Virtual Services Appliance 製品ファミリーは、次のソフトウェアとともに出荷されます。

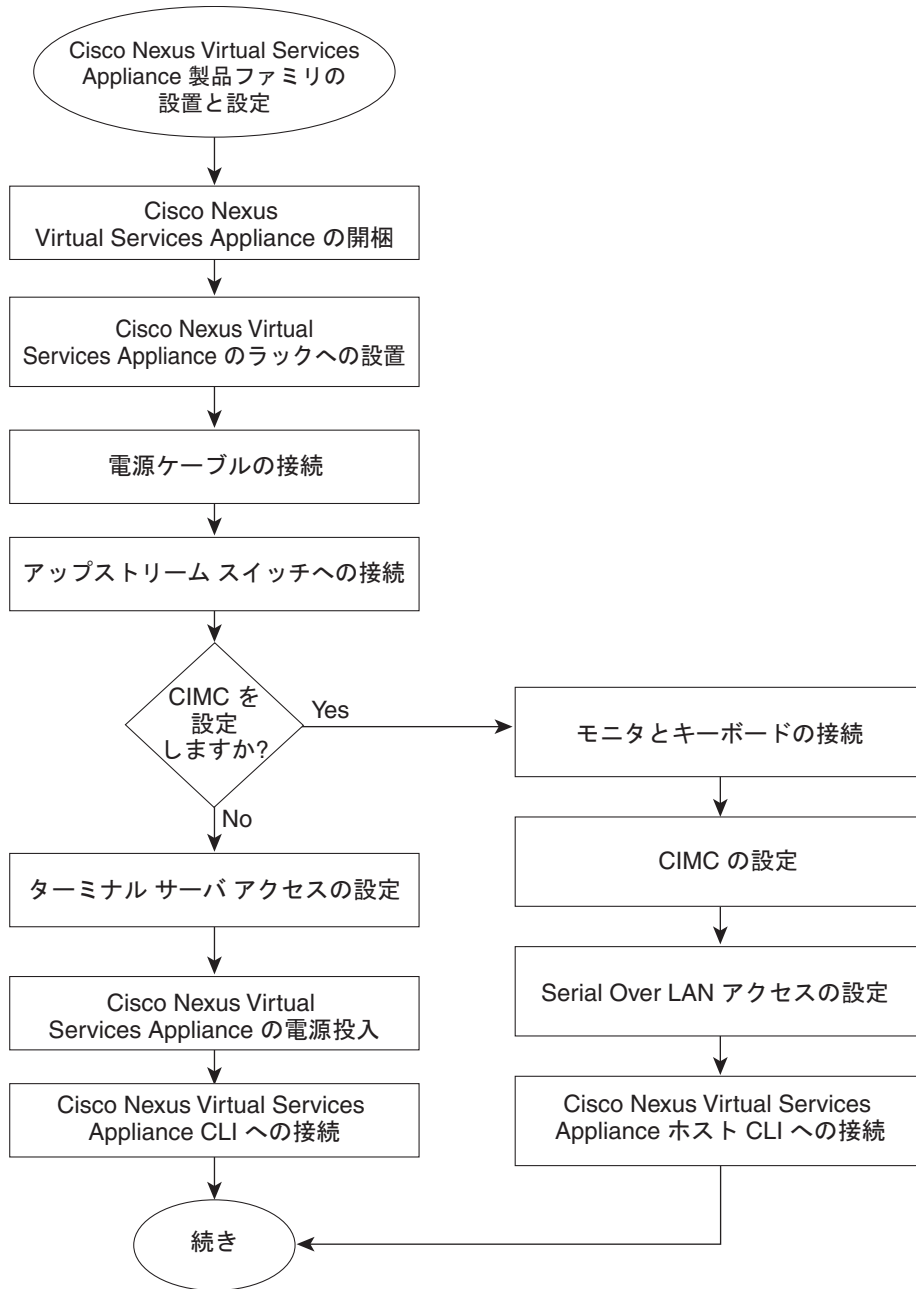
ソフトウェア	説明	ブートフラッシュ リポジトリ内の ISO ファイル名
Cisco Nexus 1110-S または Cisco Nexus 1110-X ISO イメージ	シェルフおよび冗長グループ設定を管理する Cisco Nexus 1110-S または Cisco Nexus 1110-X Manager 仮想マシンのイメージ。	nexus-1010.4.2.1.SP1.5.1.iso ¹
Cisco Nexus 1000V VSM	Cisco Virtual Services Appliance 製品ファミリーで Cisco Nexus 1000V VSM 対応の VSB を作成するために使用されます	nexus-1000v.4.2.1.SV1.5.1.iso ²
Cisco NAM VSB	Cisco Virtual Services Appliance 製品ファミリーで Cisco NAM 対応の VSB を作成するために使用されます	nam-app-x86_64.5-1-2.iso ²
Cisco VSG VSB	Cisco Virtual Services Appliance 製品ファミリーで Cisco VSG 対応の VSB を作成するために使用されます。	nexus-1000v.VSG1.3.1.iso
Cisco DCMN VSB	Cisco Virtual Services Appliance 製品ファミリーで Cisco DCNM 対応の VSB を作成するために使用されます。	dcnm-installer-k9.5.2.2a.iso
Cisco Integrated Management Controller (CIMC)	Cisco Virtual Services Appliance が到達不能になったとしても、これを管理できるソフトウェア インターフェイス。	該当なし

1. Cisco Virtual Services Appliance でディスク破損が発生した場合は、CD から ISO イメージをコピーすることによりシステムを修復できます。
2. ブートフラッシュ内の VSB ISO ファイルを更新する必要がある場合は、scp コマンドを使用して新しいファイル バージョンをリポジトリフォルダにコピーします。

フロー チャート : Cisco Virtual Services Appliance の設置と設定

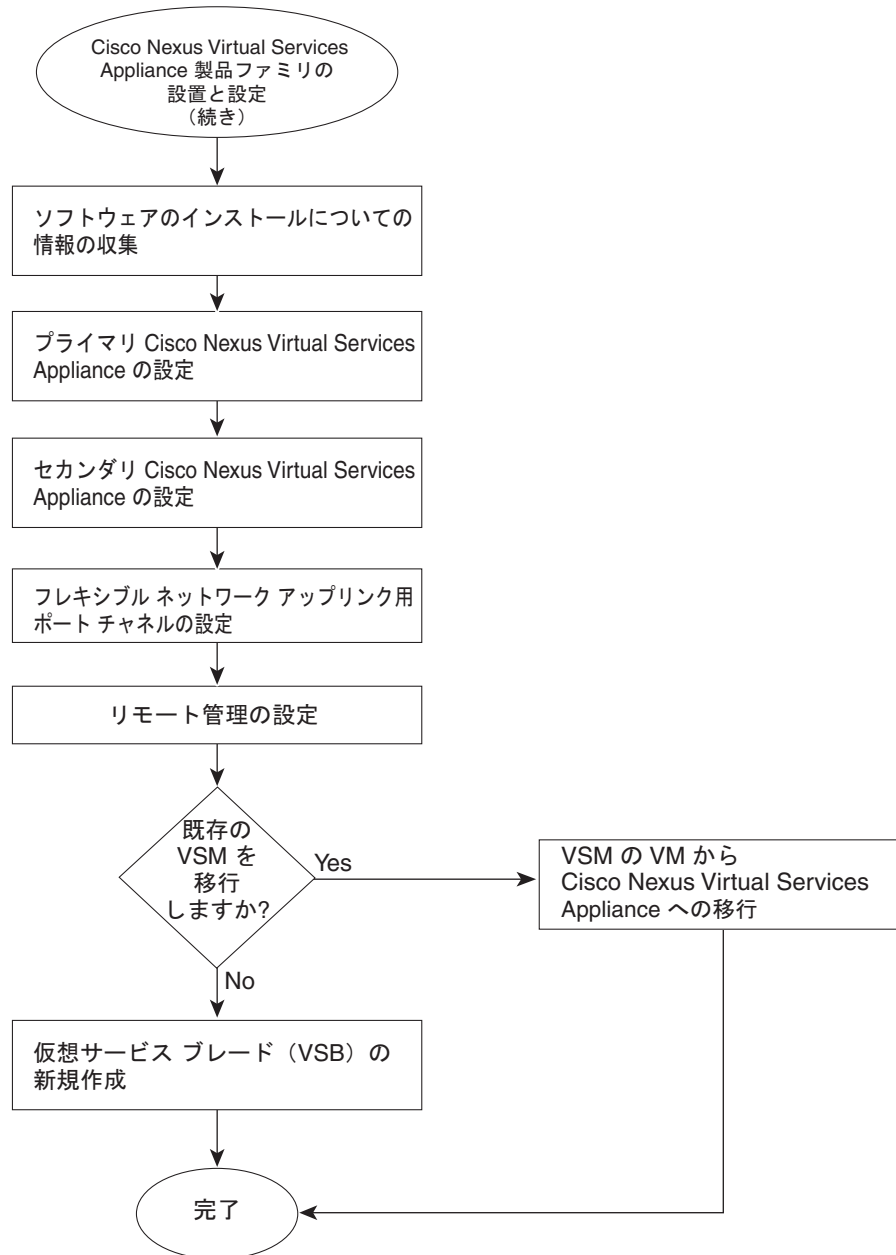
図 1-1 と 図 1-2 には、Cisco Nexus 1110-S または Cisco Nexus 1110-X の設置と設定の基本的な手順が示されています。Cisco Nexus 1110-S ハードウェアまたは Cisco Nexus 1110-X ハードウェアの設置手順は、『Cisco Nexus Virtual Services Appliance Hardware Installation Guide』を参照してください。Cisco Virtual Services Appliance 製品ファミリーを設定する場合は、『Cisco Nexus Virtual Services Appliance Software Configuration Guide, Release 4.2(1)SP1(5.1)』を参照してください。

図 1-1 フローチャート : Cisco Virtual Services Appliance の設置と設定



282579

図 1-2 フローチャート : Cisco Virtual Services Appliance の設置と設定 (続き)



282580

その他の関連資料

関連項目	参照先
ハードウェアの設置	『Cisco Nexus Virtual Services Appliance Hardware Installation Guide』
Cisco Virtual Services Appliance ソフトウェアの設定	『Cisco Nexus Virtual Services Appliance Software Configuration Guide, Release 4.2(1)SP1(5.1)』
Cisco Virtual Services Appliance コマンド	『Cisco Nexus Virtual Services Appliance Command Reference, Release 4.2(1)SP1(5.1)』
CIMC 管理	『CIMC Firmware Management on UCS C-Series Servers』
配置	『Cisco Nexus Virtual Services Appliance Deployment Guide』

