



## 脆弱性ダッシュボード

脆弱性ダッシュボードを使用することで、エンドユーザーは重大な脆弱性や最も注意が必要なワークロードに集中できます。ユーザーはこのページの上部で関連する範囲を選択できるだけでなく、表示する脆弱性の評価システム（共通脆弱性評価システム v2 または v3）を選択できます。新しいページには、選択した範囲の脆弱性の分布や、さまざまな属性ごとの脆弱性がハイライト表示されます。たとえば、エクスプロイトの複雑さによって、脆弱性がネットワークを介してエクスプロイトされる場合や、攻撃者がワークロードへのローカルアクセスを必要とする場合があります。さらに、リモートでエクスプロイト可能で、複雑さが最も低い脆弱性を迅速に除外するための統計情報が表示されます。

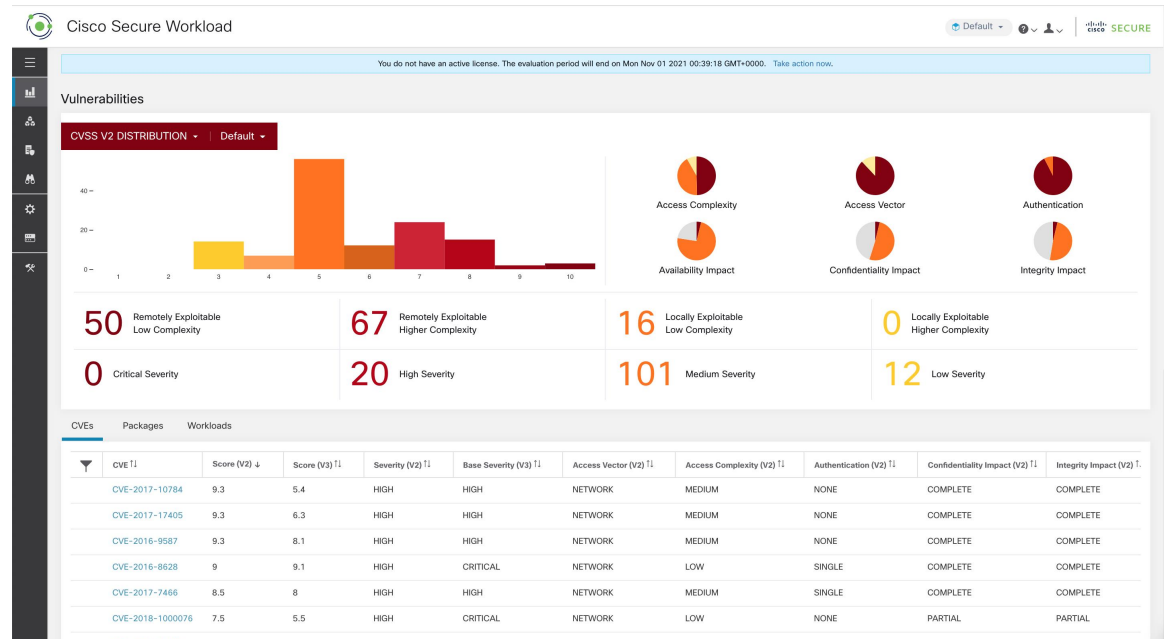
このページには3つのタブがあります。これらはすべて、ページ上部のウィジェットでユーザーが行ったクリックに基づいて調整およびフィルタリングされます。

- [CVE (CVEs)] タブでは、選択した範囲で注目すべき脆弱性が強調表示されます。
- [パッケージ (Packages)] タブには、パッチを適用する必要があるパッケージが表示されます。
- [ワークロード (Workloads)] タブには、選択した範囲でパッチを適用する際に最も注意が必要なワークロードが一覧表示されます。

上記のタブのいずれかの行をクリックすると、その行に関する詳細情報が表示されます。たとえば、[パッケージ (Packages)] タブのパッケージ行をクリックすると、そのパッケージ/バージョンがインストールされているワークロードと、そのパッケージに関連する脆弱性が表示されます。同様に、[ワークロード (Workloads)] タブの行をクリックすると、選択したワークロードにインストールされているパッケージと関連する脆弱性が表示されます。

このページは、最初にフォーカスするワークロードと、最初にパッチを適用するパッケージを特定するためのものです。

図 1: 脆弱性ダッシュボード



- [脆弱性ダッシュボードへの移動 \(2 ページ\)](#)
- [\[CVE\] タブ \(2 ページ\)](#)
- [\[パッケージ \(Packages\) \] タブ \(3 ページ\)](#)
- [\[ワークロード \(Workloads\) \] タブ \(4 ページ\)](#)

## 脆弱性ダッシュボードへの移動

脆弱性ダッシュボードを表示するには、ウィンドウの左側にあるナビゲーションバーで、[調査 (Investigate) ] > [脆弱性 (Vulnerabilities) ] の順にクリックします。

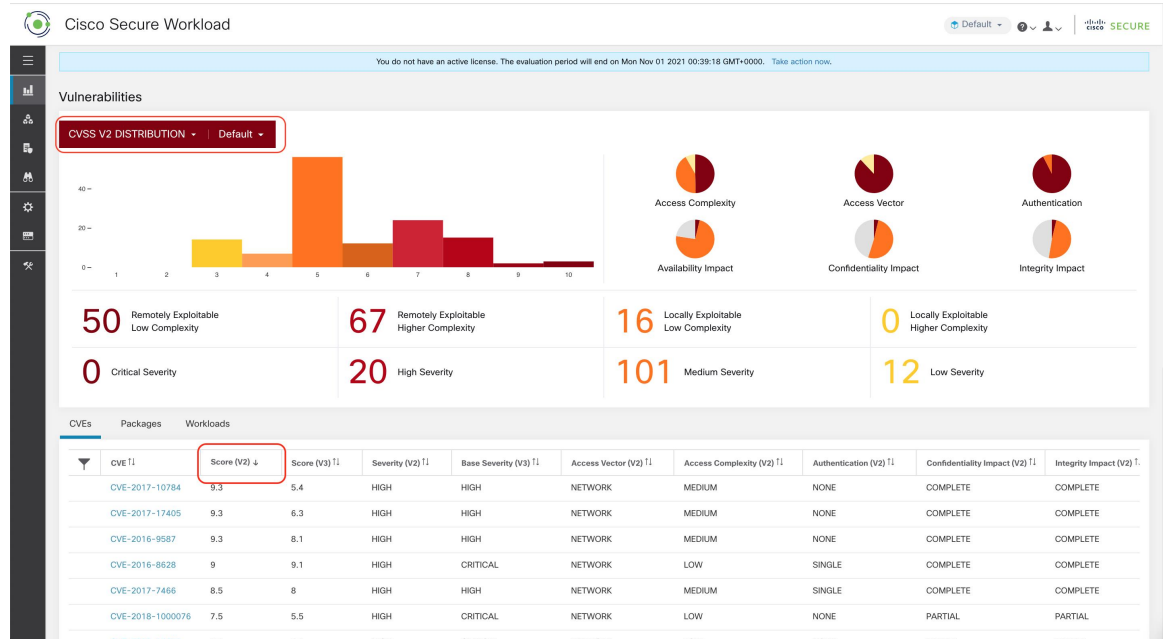
## [CVE] タブ

[CVE] タブでは、ページ上部で選択した範囲とスコアリングシステム (v2 または v3) に基づいて、選択した範囲内の注意が必要なワークロードの脆弱性 (スコア順に並べ替え) が強調表示されます。

CVE ごとに、基本的な影響指標に加えて、脅威インテリジェンスに基づくエクスプロイト情報が表示されます。

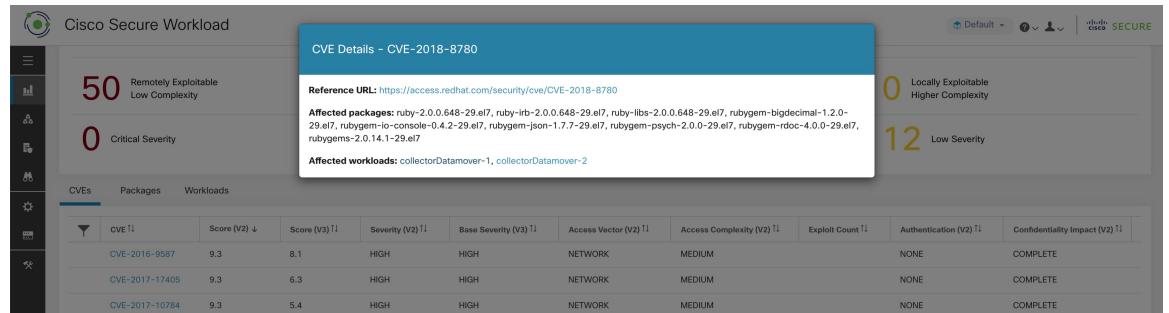
- エクスプロイト数：昨年、CVE が実際に悪用されたのが確認された回数
- 最終エクスプロイト：脅威インテリジェンスによって、CVE が実際に悪用されたのが最後に確認された時間

図 2: 指定された範囲の脆弱性をリストする [CVE] タブ



CVEテーブルのいずれかの行をクリックすると、その脆弱性と影響を受けるワークロードに関する詳細が表示されます。

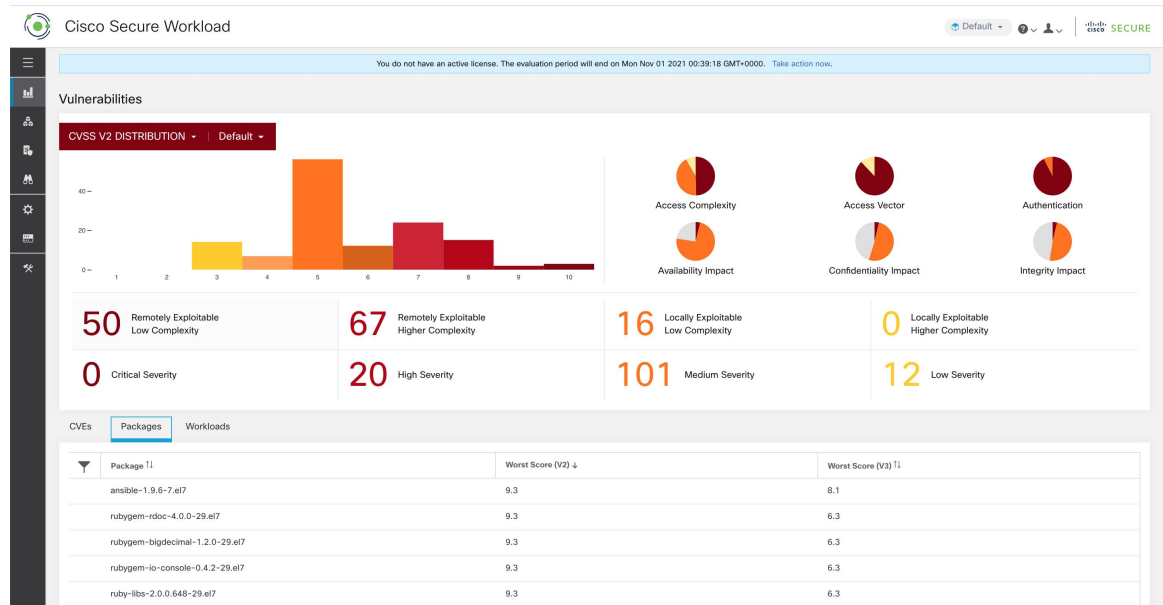
図 3: CVEの詳細



## [パッケージ (Packages) ] タブ

[パッケージ (Packages) ] タブには、ユーザーが注意を払う必要があるソフトウェアパッケージが一覧表示されます。攻撃対象領域を減らすためにアップグレードが必要になる場合があります。

図 4: 特定の範囲の脆弱なソフトウェアを一覧表示する [パッケージ (Packages)] タブ



パッケージテーブルでいずれかの行をクリックすると、そのパッケージがインストールされているワークロードと、そのパッケージの既知の CVE に関する詳細が表示されます。

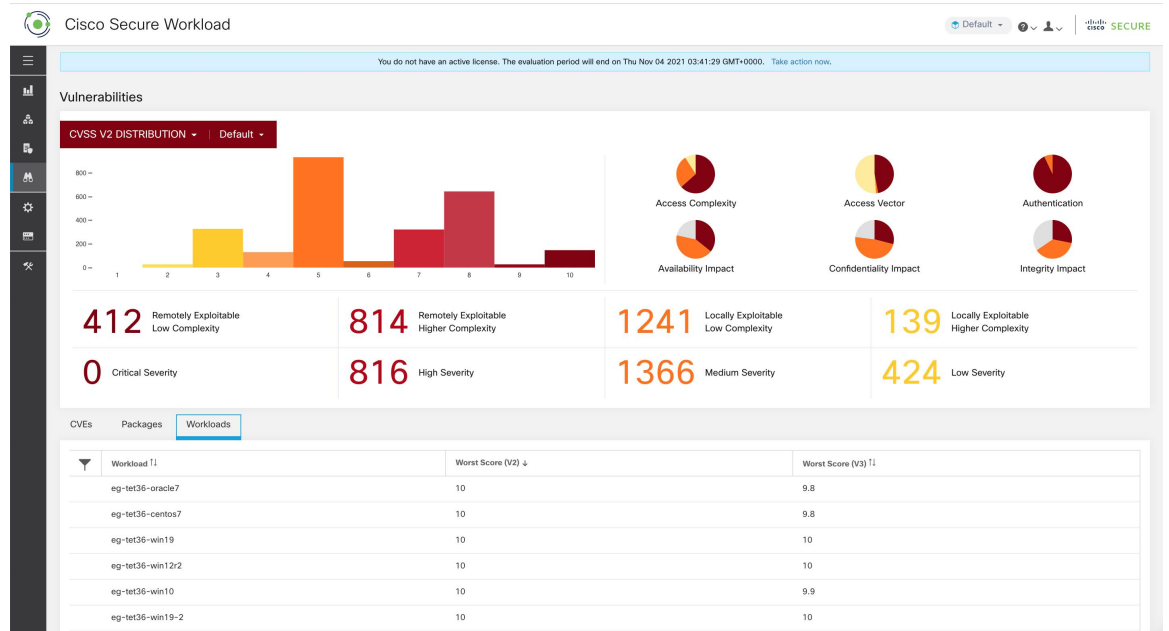
図 5: パッケージの脆弱性と影響を受けるワークロードの詳細



## [ワークロード (Workloads)] タブ

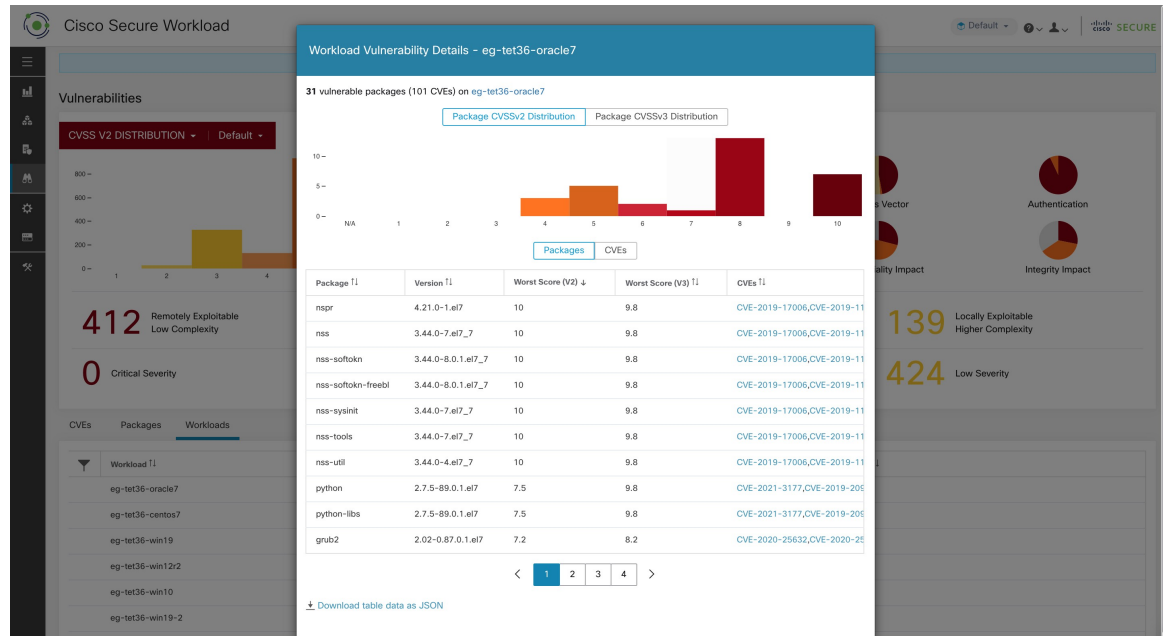
[ワークロード (Workloads)] タブには、ソフトウェアの更新またはパッチに関して注意が必要なワークロードが一覧表示されます。

図 6: 指定された範囲内の脆弱なワークロードが一覧表示されている [ワークロード (Workloads) ] タブ



ワークロードテーブルのいずれかの行をクリックすると、そのワークロードの脆弱性があるパッケージのリストが表示されます。

図 7: ワークロードの脆弱性の詳細



前述のテーブルはすべて、テーブルの下部にある [ダウンロード (Download) ] リンクを使用してダウンロードできます。



## 翻訳について

このドキュメントは、米国シスコ発行ドキュメントの参考和訳です。リンク情報につきましては、日本語版掲載時点で、英語版にアップデートがあり、リンク先のページが移動/変更されている場合がありますことをご了承ください。あくまでも参考和訳となりますので、正式な内容については米国サイトのドキュメントを参照ください。