



Cisco Catalyst セルラーゲートウェイの概要

Cisco Catalyst セルラーゲートウェイは、最新のセルラーテクノロジーと展開の柔軟性、管理の容易さを兼ね備えています。Cisco Catalyst セルラーゲートウェイでは、インターネットおよび MPLS のトランスポートモードに並ぶ主要な接続となっている高速な 4G と 5G をサポートしています。

Cisco Catalyst セルラーゲートウェイは、シスコのすべてのホストプラットフォームに高速セルラー接続を提供します。イーサネット経由でホストデバイスに接続され、Power over Ethernet (PoE) を利用可能な Cisco Catalyst セルラーゲートウェイは、セルラー信号の受信が強い場所であればどこにでも導入できます。クラウドホスト型またはオンプレミス型の新しいアプリケーションをサポートし、デバイスを確実かつ柔軟に接続できるため、Quality of Service (QoS) が保証されたワイヤレス WAN への移行が容易になります。

表 1: Cisco Catalyst セルラーゲートウェイの SKU

Cisco 5G LTE	モード	動作領域	周波数帯域
CG418-E	LTE	グローバル	<ul style="list-style-type: none"> • LTE バンド 1 ~ 5、7、8、12 ~ 14、17、18 ~ 20、25、26、28 ~ 30、32、38 ~ 43、46、48、66、および 71 • FDD LTE 600 MHz (バンド 71)、700 MHz (バンド 12、13、14、17、28、29)、800 MHz (バンド 20)、850 MHz (バンド 5、18、19、26)、900 MHz (バンド 8)、1500 MHz (バンド 32)、1700 MHz (バンド 4 および 66)、1800 MHz (バンド 3)、1900 MHz (バンド 2 および 25)、2100 MHz (バンド 1)、2300 MHz (バンド 30)、2600 MHz (バンド 7) • TDD LTE 1900 MHz (バンド 39)、2300 MHz (バンド 40)、2500 MHz (バンド 41)、2600 MHz (バンド 38)、3500 MHz (バンド 42 および 48)、3700 MHz (バンド 43)、5200 MHz (バンド 46)

Cisco 5G LTE	モード	動作領域	周波数帯域
CG522-E	LTE、Sub-6、HSPA+/WCDMA	グローバル	<ul style="list-style-type: none"> • LTE バンド 1 ~ 8、12 ~ 14、17 ~ 20、25、26、28 ~ 30、32、34、38 ~ 43、46、48、66、および 71 • Sub-6G n1、n2、n3、n5、n7、n8、n12、n20、n25、n28、n38、n40、n41、n48、n66、n71、n77、n78、n79 • HSPA+/WCDMA バンド 1 ~ 6、8、9、および 19

- [Cisco Catalyst セルラーゲートウェイの前面パネル \(2 ページ\)](#)
- [LED の動作 \(3 ページ\)](#)
- [準拠ラベルの貼付 \(5 ページ\)](#)

Cisco Catalyst セルラーゲートウェイの前面パネル

次の図は、Cisco Catalyst セルラーゲートウェイユニット CG418-E および CG522-E の I/O サイドパネルを示しています。

図 1: Cisco Catalyst セルラーゲートウェイユニットの前面パネル: CG418-E

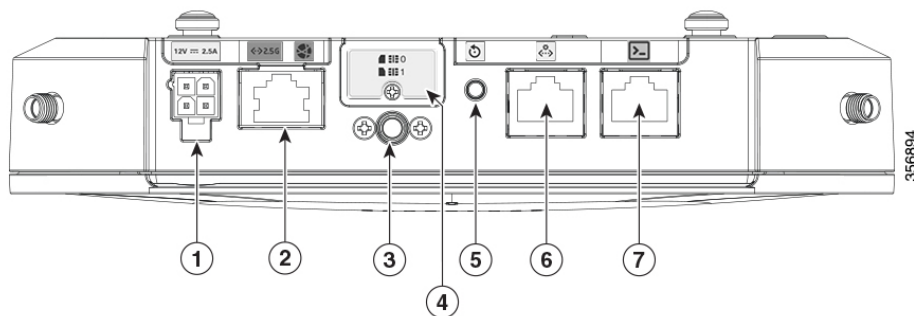


表 2:

1	電源ソケット (AC/DC コンバータ用)
2	ギガビットイーサネット WAN
3	GPS (CG418-E のみ)
4	デュアル SIM 用カバー (SIM 0 SIM 1)

5	リセット
6	AUX ポート
7	コンソール (RJ-45)

図 2: Cisco Catalyst セルラーゲートウェイユニットの前面パネル: CG522-E

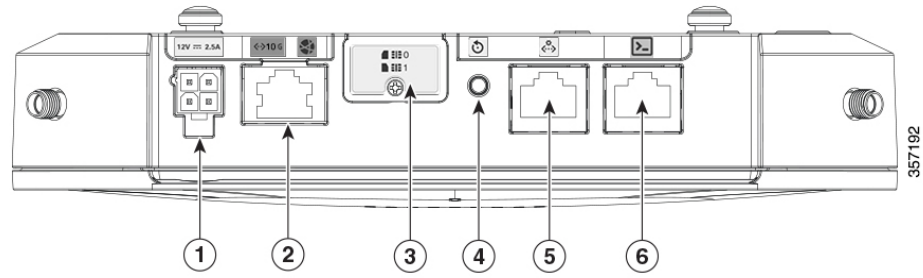


表 3:

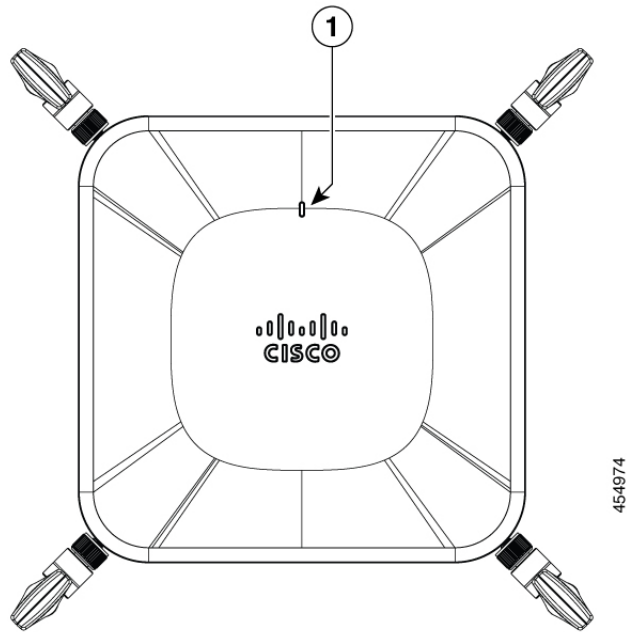
1	電源ソケット (AC/DC コンバータ用)
2	ギガビットイーサネット WAN
3	デュアルSIM用カバー (SIM 0 SIM 1)
4	リセット
5	AUX ポート
6	コンソール (RJ-45)

LED の動作

次の表に、LED インジケータとその動作を示します。LED によって、ステータスと現在選択されているサービスが視覚的に示されます。

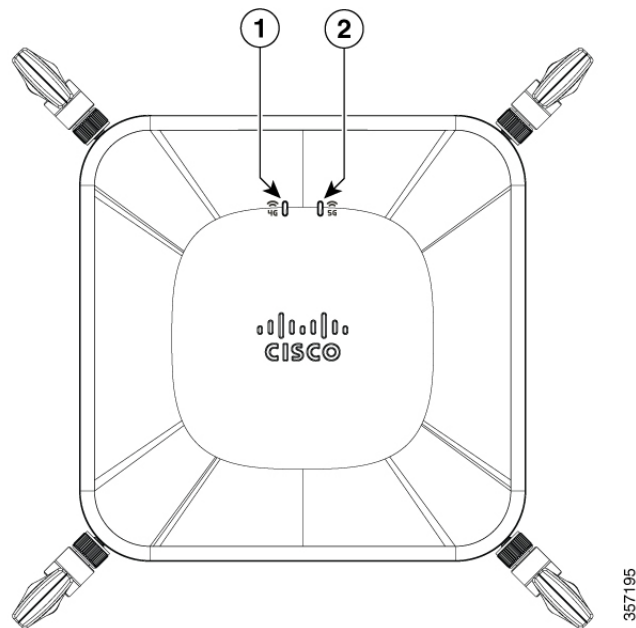
LED インジケータ : CG418-E

1	ステータス LED
---	-----------



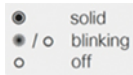
454974

図 3: LED インジケータ : CG522-E



357195

1	4G ステータス LED
2	5G ステータス LED

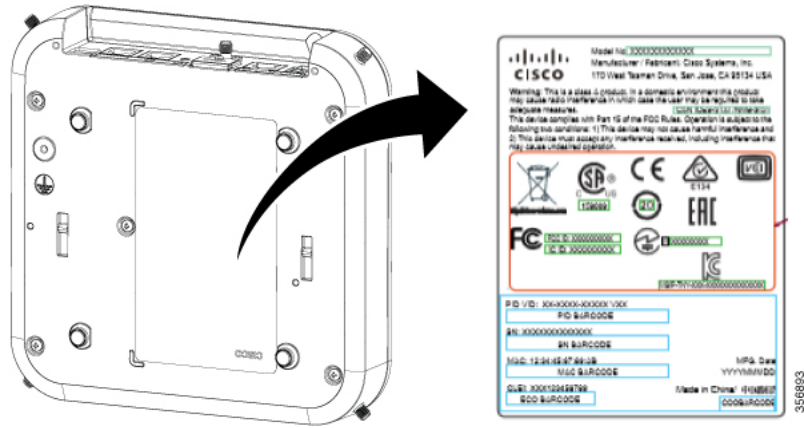


赤	緑	青色	機能
			<ul style="list-style-type: none"> すべての機能が動作しています。CG522-E の場合、4G LED または 5G LED の点滅は、ゲートウェイの現在の速度を示します。 セルラー信号（最強）：バーが 3 本または 4 本 LAN インターフェイスが上側
			<ul style="list-style-type: none"> すべての機能が動作しています。CG522-E の場合、4G LED または 5G LED の点滅は、ゲートウェイの現在の速度を示します。 セルラー信号（中）：バーが 1 本または 2 本 LAN インターフェイスが上側
			<ul style="list-style-type: none"> オペレーティングシステムの起動 モデムの状態は未定義 LAN インターフェイスが上側
			<ul style="list-style-type: none"> オペレーティングシステムの起動 LAN 確立用リンク
			システムの起動
			電源オン

準拠ラベルの貼付

製品下部の準拠ラベルには、次の図に示すように、共通言語機器識別子（CLEI）、シリアル番号（SN）などが含まれています。

図 4: 準拠ラベル



翻訳について

このドキュメントは、米国シスコ発行ドキュメントの参考和訳です。リンク情報につきましては、日本語版掲載時点で、英語版にアップデートがあり、リンク先のページが移動/変更されている場合がありますことをご了承ください。あくまでも参考和訳となりますので、正式な内容については米国サイトのドキュメントを参照ください。