

XML Manager Web コンソールの使用

ACE XML Manager の Web コンソールは、ACE XML Gateway 用ポリシーの作成環境となります。ポリシー作成用の環境だけでなく、システム導入の監視ポイントとしても機能します。

ACE XML Manager の Web コンソールへのログイン

ACE XML Manager の Web コンソールは、最新バージョンのブラウザで利用できます。特に、Mozilla Firefox 1.5.0.x と 2.0.0.x、および Microsoft Internet Explorer 5.5 と 6 をサポートします。

ACE XML Manager の機能を適切に動作させるため、ブラウザの JavaScript 機能が有効になっている必要があります。

ブラウザから ACE XML Manager を利用するには、次のようにアクセスします。

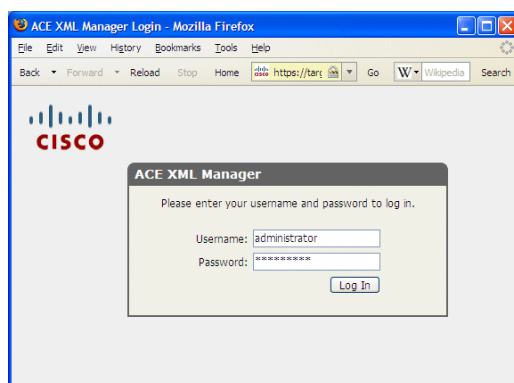
1. ブラウザのアドレス欄にコンソールの URL を入力します。

`https://<IP_Address>:8243`

ここで、<IP_Address> は、前の章で ACE XML Manager に設定した IP アドレスです。ACE XML Manager Web コンソールへの接続は HTTPS (セキュリティの施された HTTP) を使用する必要があることに注意してください。また、ここに示すように、コンソールのデフォルトのリスニングポートは 8243 です。

2. 一時的証明書を受け入れ、ログイン ページを表示します。

図 6-1 Manager へのログイン



3. ログイン欄には、ユーザ名として administrator (大文字と小文字の区別あり) と、administrator のパスワードを入力します。administrator のパスワードがわからない場合は、サポート担当者に問い合わせてください。

注： これは前の章「初期セットアップ作業」に記載の、アプライアンスのシェル インターフェイスへのアクセス時に使用するユーザ アカウントとは別のもの（通常はパスワードも別）であることを覚えておいてください。

実稼働レベルのプロジェクトの開始後、最初に行う作業の1つとして、プロジェクトの各メンバーまたは各グループに対してユーザ アカウントを Web コンソールで作成します。ただし、評価試用時には既存の administrator アカウントを使用することがあるかもしれません。

4. 使用しているシステムが有効なライセンスキーを未設定の場合は、メッセージが表示され、製品ライセンスの更新が必要であることを通知します。

ライセンス ファイルを持っていない場合は、サポート担当者にお問い合わせください。ライセンス ファイルがある場合は、次の手順でライセンスを更新します。

- a. 提供されたライセンス ファイルを探し出し、テキスト エディタで内容をシステム クリップボードにコピーします。
- b. ライセンスをコピーしたら、ライセンス エラー ページ最下部にある **[License Management]** リンクをクリックします。
- c. ライセンスのテキストを **[License File]** 欄にペーストし、**[Save Changes]** をクリックします。

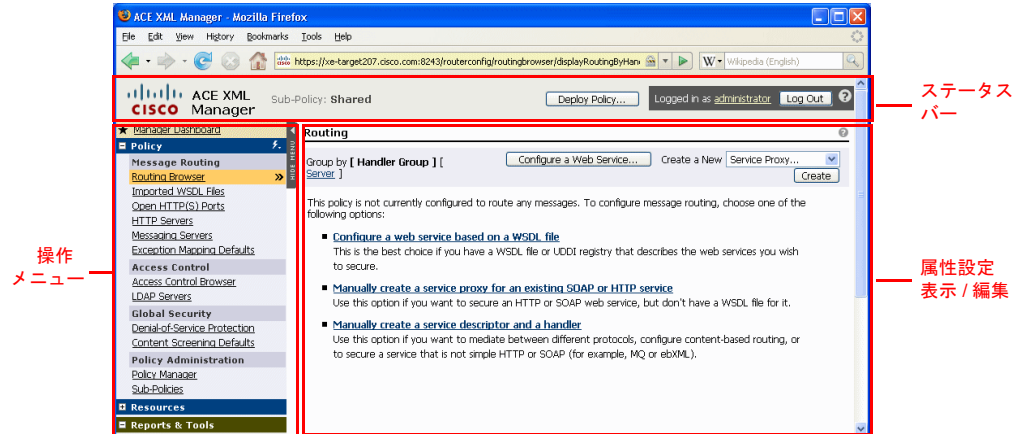
正常に実行すると、「Your changes have been saved」という通知メッセージが表示されます。これで ACE XML Manager の Web コンソールを利用できるようになりました。

ACE XML Manager の Web コンソールの操作

空のポリシーを1つ持つ ACE XML Manager Web コンソールにログインすると、**Welcome** ページが表示されます。この **Welcome** ページから SOAP のトラフィック ルーティングの設定を開始できるほか、このページから出てポリシーの他の部分に対する作業を行ったり、他の種類のトラフィックに対してルーティングを設定することもできます。

図 6-2 に、ACE XML Manager Web コンソールで利用するインターフェイスの主要な構成を示します。

図 6-2 ACE XML Manager Web コンソール



このインターフェイスの主要な構成は、次のとおりです。

- 属性エディタには、システムの特定の状況や動作におけるステータス情報と設定が表示されます。
- コンソールの左側に表示される操作メニューでは、コンソールの様々な属性ページを開くリンクを利用できます。
- ステータスバーは、サブポリシー（1つのポリシーは複数の部分に分けて構成することが可能で、その部分をサブポリシーと呼ぶ）の導入や切換えなどの、共通する操作を提供します。

このマニュアルでは、様々な設定作業を行うための詳細な手順を1つ1つクリックしながら進めることができます。しかし、ある作業を実行するためのコンソール操作方法は1つだけではありません。記載された手順を進める際は、ACE XML Manager Web コンソールインターフェイスを自由に試し、自分に適した操作手順を見つけて見てください。

