



# Cisco Vision Dynamic Signage Director サーバーのテキストベースのユーザー インターフェイス

テキストベースのユーザー インターフェイス(TUI)は、システム インストール担当者、管理者、およびトラブルシューティング担当者が使用するコンソールベースのインターフェイスを提供します。TUI は、あらゆる低レベルのシステム コマンドライン(シェル)へのアクセス要件に代わるもので、システム設定の変更、パスワードの変更、システムログのチェックなどの日常的なシステム タスクを実行します。機能停止や障害が発生した場合に備えて、リモート TAC へのアクセスとトラブルシューティングはいずれも TUI から実行できます。

## 目次

- [TUI に関する情報\(113 ページ\)](#)
- [TUI の使用方法\(117 ページ\)](#)
- [関連資料\(119 ページ\)](#)

## TUI に関する情報

この項では、次のトピックについて取り上げます。

- [TUI メニューの概要\(113 ページ\)](#)
- [TUI インターフェイスの操作\(116 ページ\)](#)

## TUI メニューの概要

TUI はネスト構造のメニューになっていて、サーバーで実行する特定のシステム タスクまでドリルダウンするためのオプションがあります。主なメニューは次のとおりです。

- Main Menu
- System Settings
- System Accounts
- Services Control
- Cisco Vision Server Administration
- Troubleshooting

## TUI に関する情報

表 1 (114 ページ) は、Cisco Vision Dynamic Signage Director の TUI に含まれている主なメニューの説明です。

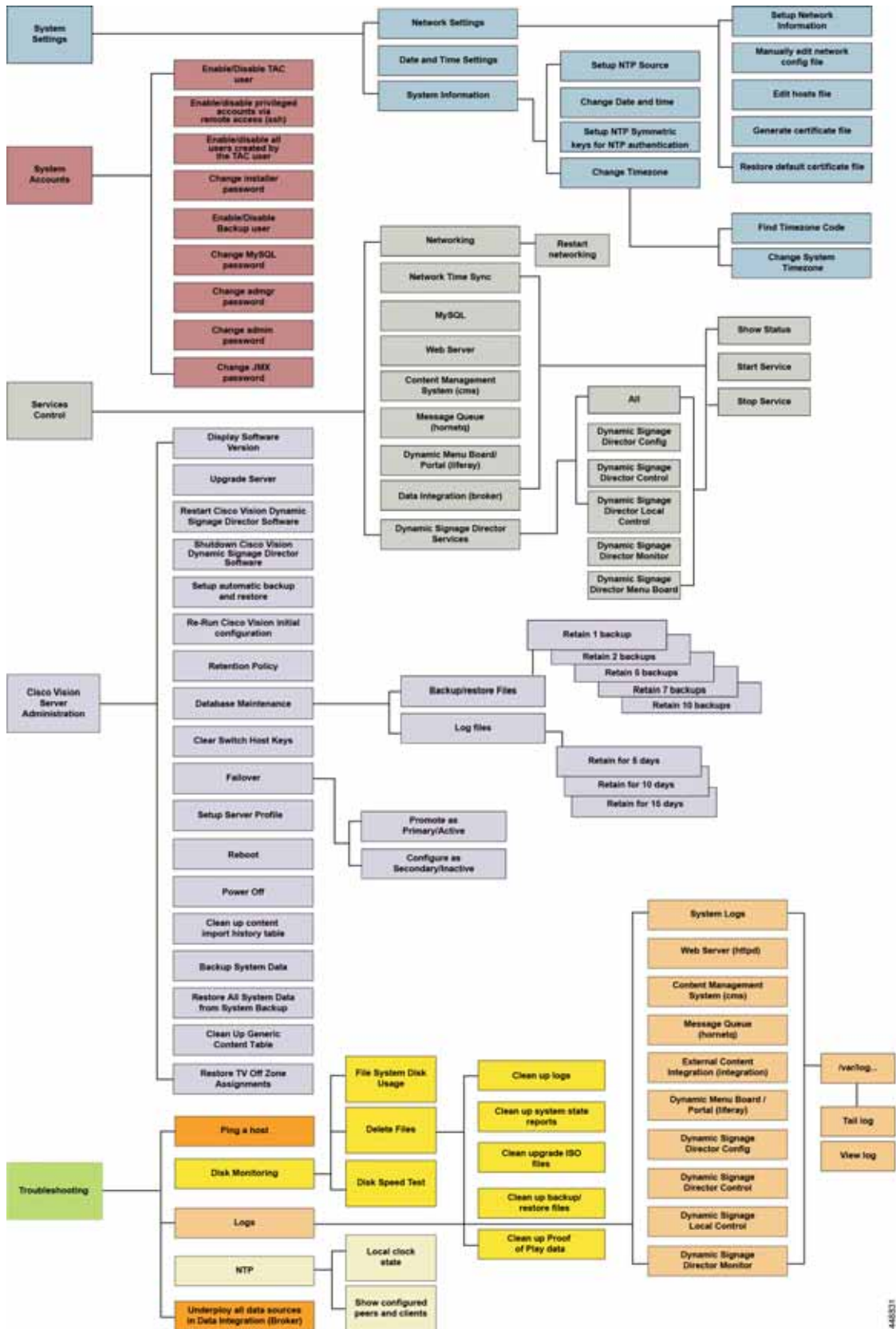
表 1 主な TUI メニューの説明

メニュー名	メニューの用途...
Main Menu	他のすべてのメニューにアクセスします。または TUI を終了します。
System Settings	サーバのネットワーク構成、システムの日付/時間、またはディスプレイ システム情報を変更します。
System Accounts	デフォルトのシステム パスワードを管理します。  システム アカウントとその変更の詳細については、「 <a href="#">Cisco Vision Dynamic Signage Director サーバーのシステム アカウント(73 ページ)</a> 」を参照してください。
Services Control	サーバーで実行されているサービスにアクセスして、開始、停止、またはステータスを表示します。
Cisco Vision Server Administration	サーバの動作とソフトウェア設定を管理します。
Troubleshooting	<b>ping</b> コマンドの実行、ディスク容量の使用状況の監視、ファイルの消去とディスク容量の解放、ディスク速度のテスト、システム ログ情報の表示、または NTP 情報の取得を行います。

図 1 (115 ページ) は、新しい Cisco Vision Dynamic Signage Director の TUI メニュー システムとオプションの全体図です。

TUI に関する情報

図 1 Cisco Vision Dynamic Signage Director サーバーの TUI 全体図



44531

## TUI に関する情報

## TUI インターフェイスの操作

この項では、次のトピックについて取り上げます。

- [メニュー ナビゲーション\(116 ページ\)](#)
- [ファイル エディタ\(116 ページ\)](#)

## メニュー ナビゲーション

メイン メニューはログイン時に表示されます。メニュー内を移動するには、メニュー領域の項目に対応する文字( a、b、c など)を入力して、**Enter** を押します。

他のメニューに戻るには、指定されたいずれかのキーを使用して前のメニューに戻ります。

**注意:** TUI で **Ctrl+C** を押さないでください。セッション中にサービスが開始されていた場合、サービスの実行が停止される可能性があります。インターフェイスの終了には TUI のメニュー システムを使用してください。

## ファイル エディタ

一部の TUI オプションでは、UNIX システムの vi エディタを使用して変更を加えるためのサーバシステム ファイルが開きます。次の設定ファイルは TUI から編集が可能です。

- DNS 情報: /etc/resolv.conf
- NTP サーバー情報: /etc/ntp.conf
- サーバー ホスト情報: /etc/hosts

設定ファイルに変更を加える際は、vi エディタ内で使用する簡単な編集操作についての知識が必要になります。[表 2 \(116 ページ\)](#)では、vi エディタでよく使用されるコマンドについていくつか説明します。

表 2 一般的な vi エディタ コマンド

コマンド	説明
<b>ZZ</b> または <b>:wq</b>	Vi を終了し、変更を保存します。
<b>:q!</b>	変更を保存しないで vi を終了します。
Esc キー	現在のモードを終了し、vi コマンド モードを開始します。
<b>カーソルの移動</b>	
<b>h</b>	左に移動します( Backspace )。
<b>j</b>	下に移動します。
<b>k</b>	上に移動します。
<b>l</b>	右に移動します。
Enter キー	次の行の先頭に移動します。
<b>挿入</b>	
<b>a</b>	カーソルの後に文字を追加します。
<b>i</b>	カーソルの前に文字を挿入します。挿入モードを開始します。
<b>r</b>	カーソルの下にある文字を、次に入力した文字に置き換えます。
<b>R</b>	Esc を押すまで文字の置き換えを続けます。

## TUI の使用方法

表 2 一般的な vi エディタ コマンド( 続き )

コマンド	説明
<b>削除</b>	
<b>db</b>	カーソルの前の単語を削除します。
<b>dd</b>	カーソルの下の行を削除します。
<b>dw</b>	カーソルの下の単語を削除します。
<b>x</b>	カーソルの下の文字を削除します。
<b>Put</b>	
<b>P</b>	カーソルの前の文字、単語、または行の削除を取り消します。
<b>p</b>	カーソルの後の文字、単語、または行の削除を取り消します。

## TUI の使用方法

このセクションでは、TUI インターフェイスのいくつかの領域について、その使用方法を説明します。説明する項目は次のとおりです。

- [TUI へのログイン\( 117 ページ \)](#)
- [システム情報の表示\( 118 ページ \)](#)
- [TUI の終了\( 118 ページ \)](#)

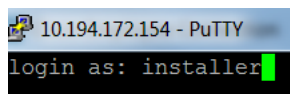
## TUI へのログイン

TUI にアクセスするには、物理コンソールからのアクセスを使用するか、PuTTY などの SSH クライアントを使用します。

TUI にログインする手順は次のとおりです。

1. 次のいずれかを実行します。
  - 直接接続しているコンソールを使用して、サーバにアクセスします。
  - SSH クライアント ソフトウェアで、アクセスするサーバーの IP アドレスを指定します。
2. 「login as:」というプロンプトが表示されたら、「installer」と入力し、**Enter** を押します( [図 2\( 117 ページ \)](#) )。

図 2 TUI のログイン プロンプト



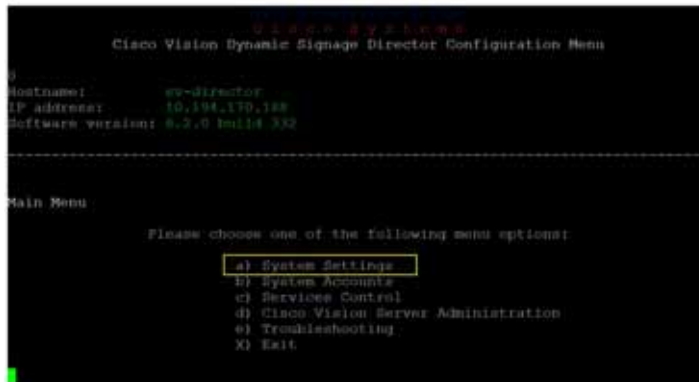
3. パスワードのプロンプトで、インストーラのパスワードを入力し、**Enter** を押します。

注: PuTTY ターミナルでは、パスワードとして入力したキーストロークは表示されません。

## TUI の使用方法

ログインに成功すると、メイン メニューといくつかの基本的なシステム情報が画面の上部に表示されます(図 3(118 ページ))。

図 3 Cisco Vision Dynamic Signage Director TUI のメイン メニュー



注: ログイン後、[System Accounts] > [Change installer password] メニュー オプションからインストーラのパスワードを変更できます。

注: 変更後のインストール担当者のパスワードを必ず記録してください。シスコがパスワードを回復することはできません。パスワードを忘れた場合は、再インストールが必要になることがあります。

## システム情報の表示

[System Settings] > [System Information] オプションでは、サーバ、現在のネットワーク構成、ホスト ファイル、DNS の設定、NTP サーバ、システムの日付と時刻、およびサーバの UUID に関する情報を取得できます。

システム情報を表示する手順は次のとおりです。

1. TUI のメイン メニューに移動します。
2. [System Settings] を選択し、**Enter** を押します(図 3(118 ページ))。
3. [System Settings] メニューで、[System Information] のオプションに対応する文字を入力し、**Enter** を押します。  
システム情報が画面に表示されます。
4. 任意のキーを押すと [System Settings] メニューに戻ります。

## TUI の終了

注意: TUI で **Ctrl+C** を押さないでください。セッション中にサービスが開始されていた場合、サービスの実行が停止される可能性があります。インターフェイスの終了には TUI のメニュー システムを使用してください。

TUI を終了する手順は次のとおりです。

1. TUI のメイン メニューに移動します。  
注: TUI のサブメニューにいる場合は、「R」、「<」、または「,」を入力し、**Enter** を押すとメイン メニューに戻ります。
2. 「X」と入力し、**Enter** を押します。

関連資料

## 関連資料

TUI の具体的な領域の詳細については、次のドキュメントを参照してください。

- 本書『Cisco Vision Dynamic Signage Director サーバ管理ガイド』の他のモジュール
- [Cisco Vision Software Installation and Upgrade Guide: Dynamic Signage Director Release 6.4](#)

関連資料