

Hard Plug のループバック テスト

目次

[はじめに](#)

[前提条件](#)

[要件](#)

[使用するコンポーネント](#)

[表記法](#)

[フローチャート](#)

[関連情報](#)

[はじめに](#)

このドキュメントでは、ハード プラグ ループバック テストのフローチャートを提供します。

[前提条件](#)

[要件](#)

このドキュメントに関しては個別の要件はありません。

[使用するコンポーネント](#)

このドキュメントは、特定のソフトウェアやハードウェアのバージョンに限定されるものではありません。

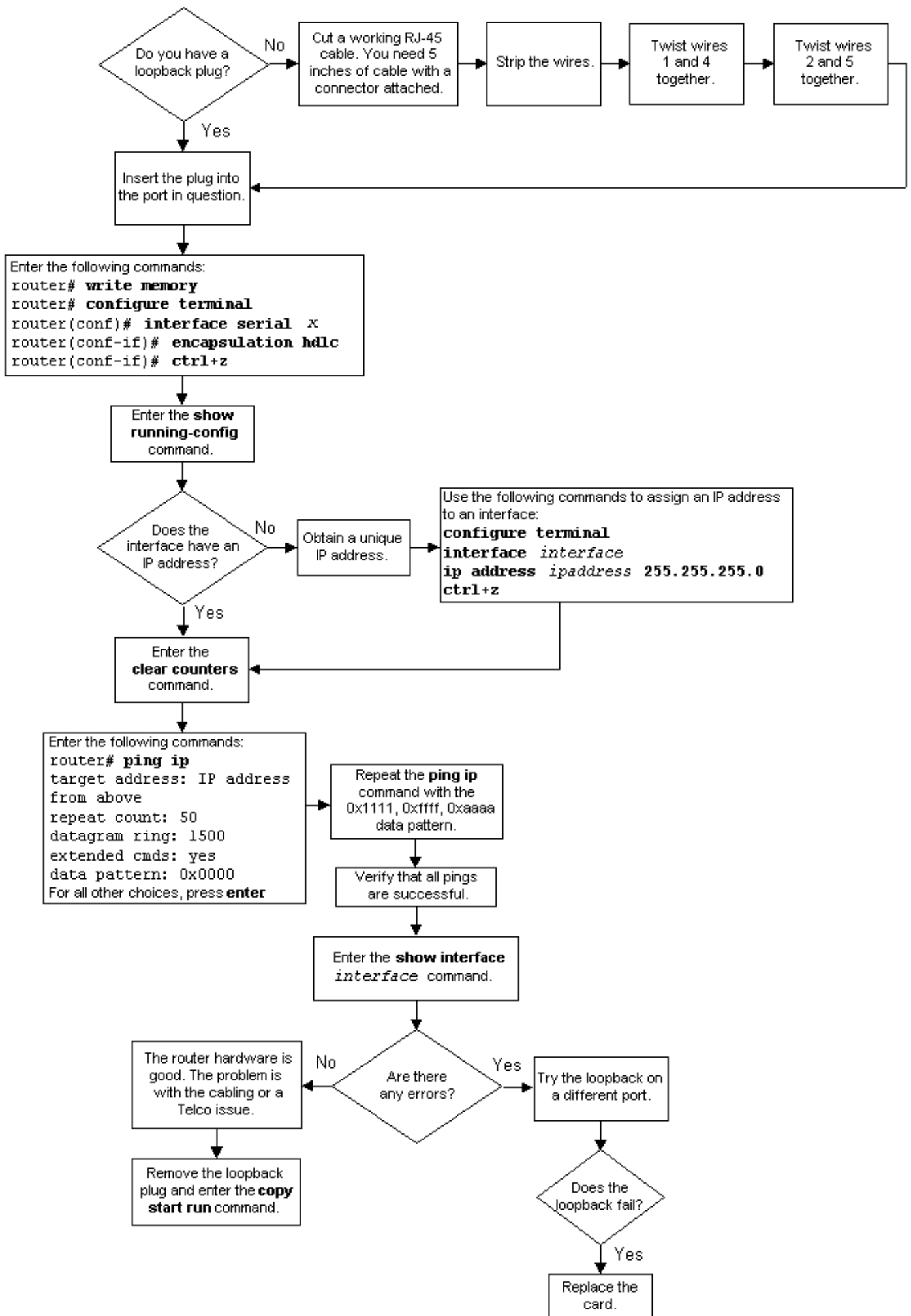
本書の情報は、特定のラボ環境にあるデバイスに基づいて作成されたものです。このドキュメントで使用するすべてのデバイスは、初期（デフォルト）設定の状態から起動しています。稼働中のネットワークで作業を行う場合、コマンドの影響について十分に理解したうえで作業してください。

[表記法](#)

ドキュメント表記の詳細は、『[シスコ テクニカル ティップスの表記法](#)』を参照してください。

[フローチャート](#)

詳細については、図のコマンド ボックスをクリックしてください。



関連情報

- T1 のトラブルシューティング
- T1 レイヤ 1 トラブルシューティング
- T1 アラームのトラブルシューティング
- T1 エラー イベントのトラブルシューティング
- T1 PRI に関するトラブルシューティング