

T1 レイヤ 1 のトラブルシューティング フローチャート

目次

[はじめに](#)

[前提条件](#)

[要件](#)

[使用するコンポーネント](#)

[表記法](#)

[フローチャート](#)

[関連情報](#)

[はじめに](#)

このドキュメントでは、T1 レイヤ 1 に関するトラブルシューティングのフローチャートを示します。

[前提条件](#)

[要件](#)

このドキュメントに関しては個別の要件はありません。

[使用するコンポーネント](#)

このドキュメントは、特定のソフトウェアやハードウェアのバージョンに限定されるものではありません。

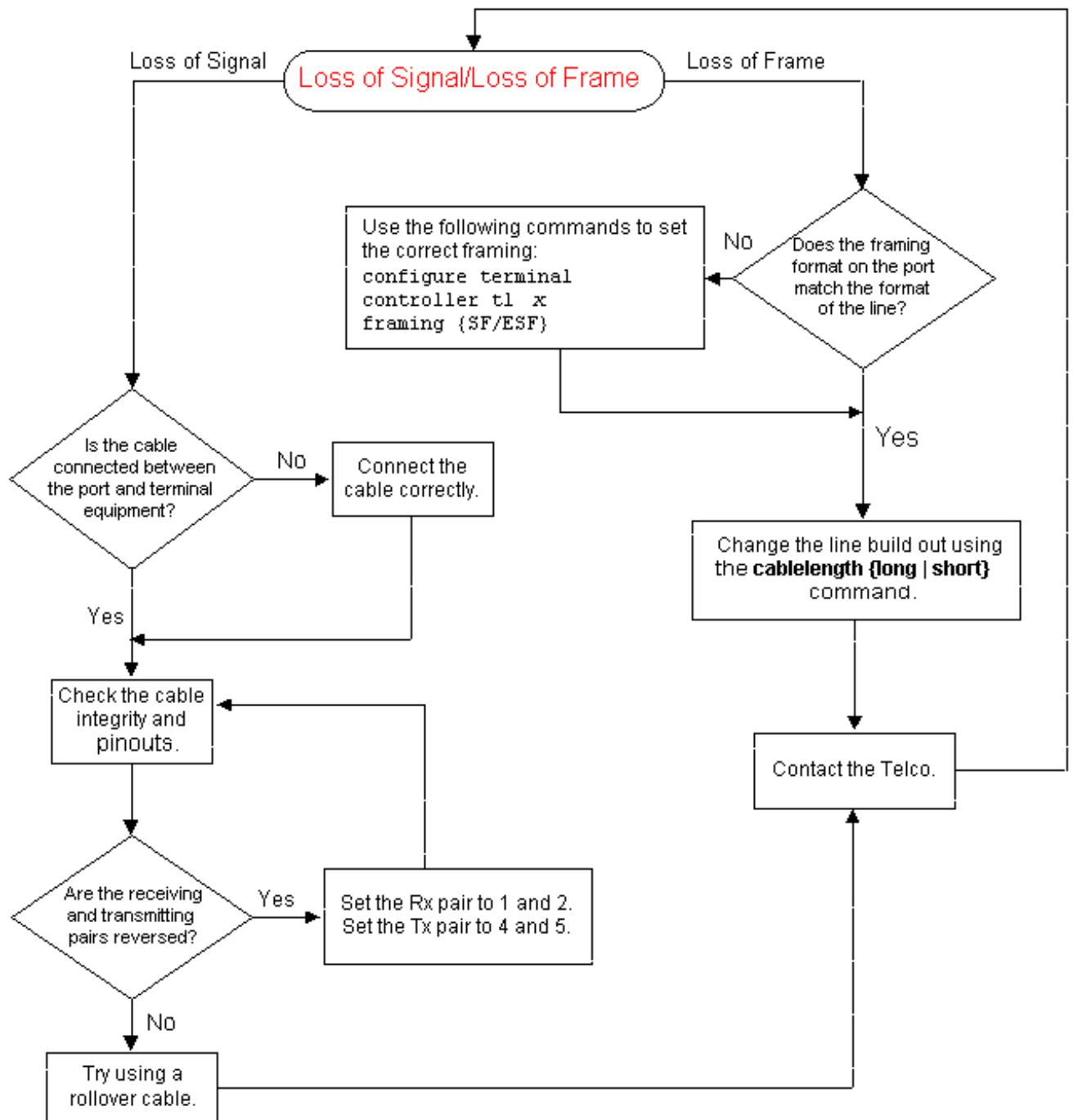
本書の情報は、特定のラボ環境にあるデバイスに基づいて作成されたものです。このドキュメントで使用するすべてのデバイスは、初期（デフォルト）設定の状態から起動しています。稼働中のネットワークで作業を行う場合、コマンドの影響について十分に理解したうえで作業してください。

[表記法](#)

ドキュメント表記の詳細は、『[シスコテクニカルティップスの表記法](#)』を参照してください。

[フローチャート](#)

詳細を見るために、コマンド ボックスをクリックして下さい。



関連情報

- [T1 のトラブルシューティング](#)
- [T1 アラームのトラブルシューティング](#)
- [T1 エラー イベントのトラブルシューティング](#)
- [T1 PRI トラブルシューティング フローチャート](#)
- [Hard Plug のループバック テスト](#)