

ICM/IPCC Enterprise および Hosted Editions Version 7.x のインストールに関するユーザ権限

目次

[はじめに](#)

[前提条件](#)

[要件](#)

[使用するコンポーネント](#)

[表記法](#)

[問題](#)

[原因](#)

[解決策](#)

[関連情報](#)

[はじめに](#)

このドキュメントでは、ユーザに十分な権限がないと Cisco Intelligent Contact Management (ICM) /IP Contact Center (IPCC) Enterprise および Hosted Editions バージョン 7.x のインストールが失敗する理由について説明します。このドキュメントでは、問題の解決方法についても説明します。

[前提条件](#)

[要件](#)

次の項目に関する知識が推奨されます。

- Cisco ICM/IPCC エンタープライズおよびホストされた版
- Microsoft Active Directory

[使用するコンポーネント](#)

このドキュメントの情報は、次のソフトウェアとハードウェアのバージョンに基づくものです。

- Cisco ICM/IPCC エンタープライズおよびホストされた版 バージョン 7.x

本書の情報は、特定のラボ環境にあるデバイスに基づいて作成されたものです。このドキュメントで使用するすべてのデバイスは、初期（デフォルト）設定の状態から起動しています。稼働中のネットワークで作業を行う場合、コマンドの影響について十分に理解したうえで作業してください。

[表記法](#)

ドキュメント表記の詳細は、『[シスコ テクニカル ティップスの表記法](#)』を参照してください。

問題

Cisco ICM/IPCC エンタープライズおよびホストされた版 バージョン 7.x をインストールするとき、設定はこのエラー メッセージと失敗します:

Make sure that you have the appropriate privileges to copy files to this folder. (0x5)

この問題を再現 するステップのシーケンスはここにあります:

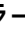
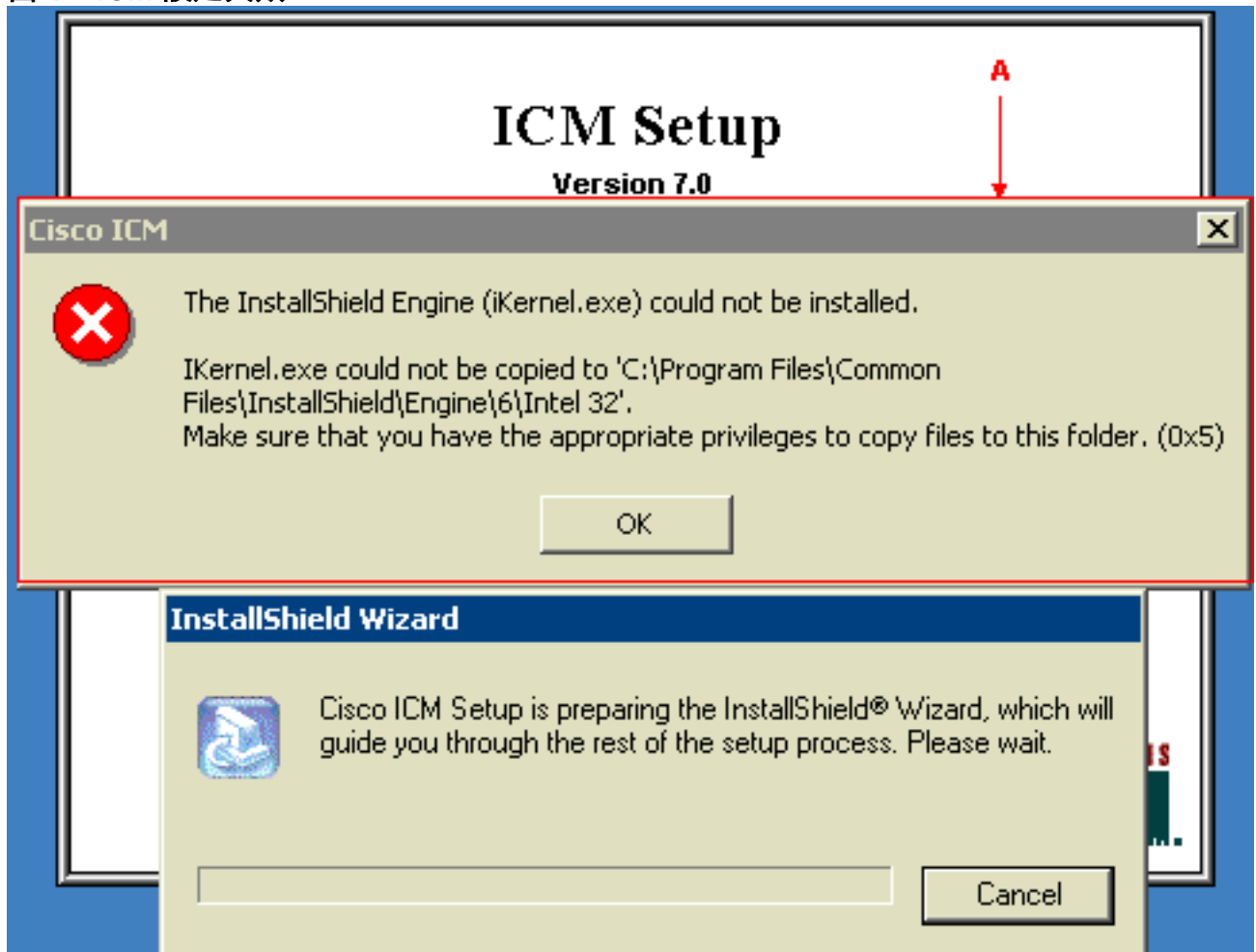
1. Active Directory ドメインのドメイン ユーザー グループにだけ属するユーザの資格情報とのシステムに記録 して下さい。
2. Cisco ICM/IPCC 企業版のインストールのための CD を、バージョン 7.0 挿入して下さい。
3. CD の **setup.exe** を実行して下さい。
4. 設定はすぐに失敗し、エラー メッセージが現れます ( の矢印 A を [1](#)) 参照して下さい。

図 1 – ICM 設定失敗



原因

このエラーはインストールを行うためにシステムに記録 する ユーザは ICM/IPCC エンタープライズ サーバにファイルをコピーする適切な特権がないと発生します。ユーザはドメイン ユーザーグループに割り当てられる特権だけを所有しています。ICM/IPCC エンタープライズおよびホストされた版 バージョン 7.x のインストールに成功するために、ユーザはまた ICM/IPCC エンタ

ープライズ サーバのローカル管理権限がなければなりません。

解決策

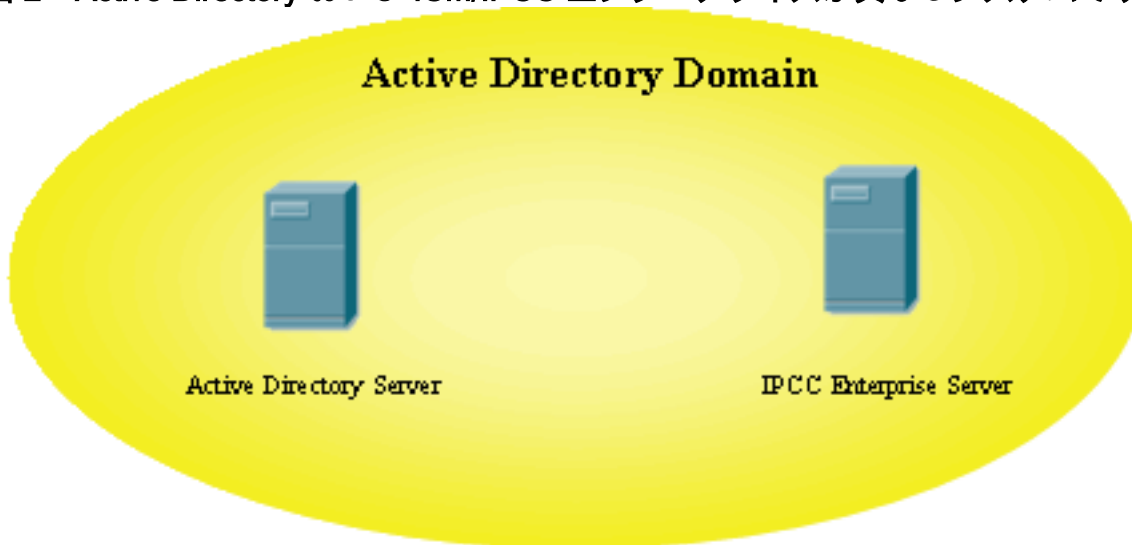
このセクションはインストールを行うユーザがドメイン ユーザー グループおよび管理グループ両方のメンバーであることを確認するためにプロシージャを提供します。

インストールの成功に関しては:

- ユーザはアクティブディレクトリサーバのドメイン ユーザー グループのメンバーである必要があります。
- ユーザは ICM/IPCC エンタープライズ サーバのローカル管理権限がなければなりません。

適切なインストール特権でユーザを作成するためにこれらのステップを完了して下さい:

図 2 – Active Directory および ICM/IPCC エンタープライズが異なるシステムでサーバ動作する時



1. ドメイン 管理権限を所有しているユーザの資格情報が付いているアクティブディレクトリサーバへのログ。
2. Start > Programs > Administrative Tools > Active Directory Users and Computers の順に選択して下さい。
3. ユーザを作成して下さい。デフォルトで、このユーザはドメイン ユーザー グループのメンバーです。
4. ローカル管理権限を所有しているユーザの資格情報との ICM/IPCC エンタープライズサーバに記録して下さい。
5. Start > Programs > Administrative Tools > Computer Management の順に選択して下さい。
6. 左ペインのシステム ツールおよびローカル ユーザおよびグループ拡張して下さい。
7. 『Groups』 をクリックして下さい。
8. 右のペインの管理者をダブルクリックし、管理者グループに新しいユーザを追加して下さい。新しいユーザは今 Cisco ICM/IPCC エンタープライズおよびホストされた版 バージョン 7.x のための設定の実行に成功できます。

関連情報

- [Cisco ICM/IPCC エンタープライズのためのアップグレード ガイドは及び版をホストしまし](#)

た

- [テクニカル サポートとドキュメント – Cisco Systems](#)