

# 電話に接続されている Remote CallManager Express で MWI を設定できない

## 目次

[概要](#)

[前提条件](#)

[要件](#)

[使用するコンポーネント](#)

[表記法](#)

[トポロジ](#)

[問題](#)

[解決策](#)

[関連情報](#)

## 概要

このドキュメントでは、Cisco Unity Express ( CUE ) が、リモートの Cisco CallManager Express ( CME ) に接続されている電話機の Message Waiting Indicator ( MWI ) をオンにできない理由、および Cisco CallManager Express と Cisco Unity Express の環境における解決方法について説明します。

注: このドキュメントに記載された設定はサポートされていません。このドキュメントは、この環境をラボのみでテストするお客様向けに書かれています。

## 前提条件

### 要件

次の項目に関する知識があることが推奨されます。

- Cisco CallManager Express
- Cisco Unity Express

### 使用するコンポーネント

このドキュメントの情報は、次のソフトウェアとハードウェアのバージョンに基づくものです。

- Cisco CallManager Express バージョン 3.x
- Cisco Unity Express バージョン 2.2

このドキュメントの情報は、特定のラボ環境にあるデバイスに基づいて作成されたものです。このドキュメントで使用するすべてのデバイスは、クリアな ( デフォルト ) 設定で作業を開始して

います。ネットワークが稼働中の場合は、コマンドが及ぼす潜在的な影響を十分に理解しておく必要があります。

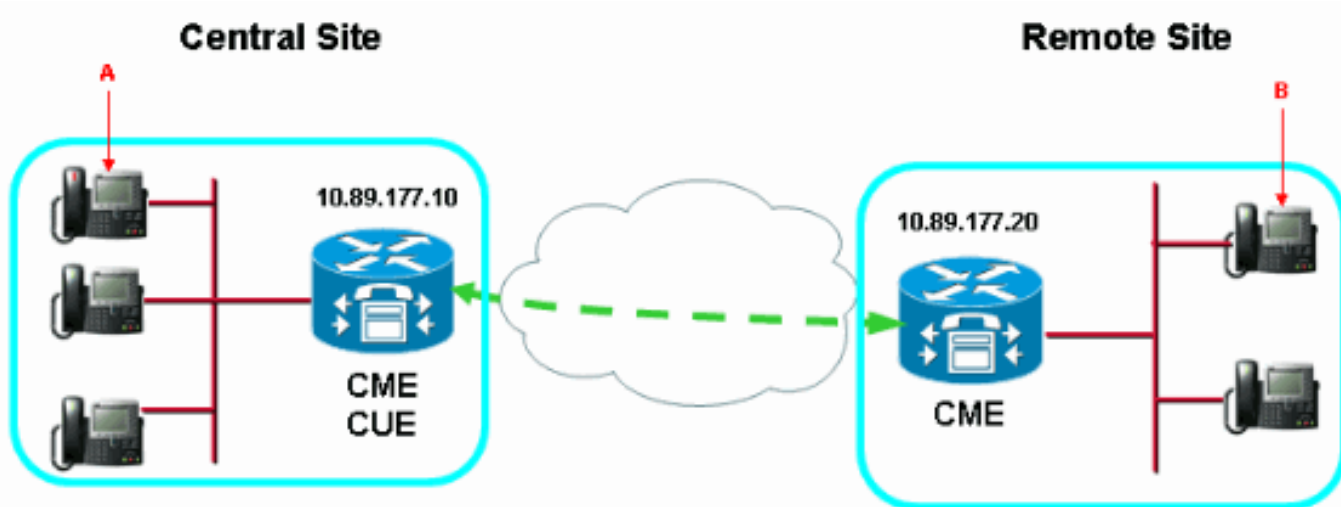
## 表記法

ドキュメント表記の詳細は、『[シスコテクニカルティップスの表記法](#)』を参照してください。

## トポロジ

セントラルサイトに、1つのCisco CallManager Expressと1つのCisco Unity Expressがインストールされています。リモートサイトには、1つのCisco CallManager Expressだけがインストールされています。[図1](#)にこのトポロジを示します。

図1：トポロジ



## 問題

Cisco Unity Express はセントラルサイトに設置された電話機 ([図1](#)の矢印 A を参照) の MWI は設定できますが、リモートサイトに設置されたすべての電話機 ([図1](#)の矢印 B を参照) の MWI をオン/オフすることはできません。

## 解決策

この問題は、Cisco CallManager Express と Cisco CallManager Express/Cisco Unity Express の設定が間違っているために発生します。次の出力に正しい設定を示します。

- 次の設定をリモート Cisco CallManager Express に追加します。

```
!--- Enters telephony-service configuration mode. telephony-service !--- Enables the router to relay MWI information to remote Cisco IP phones. mwi relay !--- Enters ephone-dn configuration mode and configures !--- the ephone-dns for the Cisco IP phone lines. ephone-dn 2 !--- Configures a valid number to turn on MWI. number 2000.... !--- Turns on MWI. mwi on !--- Enters ephone-dn configuration mode and configures !--- the ephone-dns for the Cisco IP phone lines. ephone-dn 3 !--- Configures a valid number to turn off MWI. number 2001.... !--- Turns off MWI. mwi off
```

- 次の設定をセントラル Cisco CallManager Express/Cisco Unity Express に追加します。

```
!--- Enters VoIP voice-service configuration mode. voice service voip !--- Allows connections between H.323 and SIP endpoints in !--- an IP-to-IP Gateway (IPIPGW). allow
```

```
connection H323 to sip !--- Allows connections between SIP and H.323 endpoints in an IPIPGW.  
allow connection sip to H323 dial-peer voice 10 voip !--- Sends MWI on or off to the remote  
Cisco CallManager Express !--- where 4... are the directory numbers in the remote site.  
destination-pattern 200[0,1]4... !--- Remote Cisco CallManager Express IP address. session-  
target ipv4:10.89.177.20
```

## 関連情報

- [音声に関する技術サポート](#)
- [音声とユニファイド コミュニケーションに関する製品サポート](#)
- [Cisco IP Telephony のトラブルシューティング](#)
- [テクニカルサポートとドキュメント - Cisco Systems](#)