

Unified Communications Manager Express 7.x GUI エラー

目次

[概要](#)

[前提条件](#)

[要件](#)

[使用するコンポーネント](#)

[表記法](#)

[エラー： コンフィギュレーション変更は失敗しました。](#)

[問題](#)

[解決策](#)

[エラー： サイト「ローカル」で Cisco CallManagerExpress に管理者としてログインすることが不可能。](#)

[問題](#)

[解決策](#)

[エラー： 新しい値との CallManager 明白な失敗するへのログオン](#)

[問題](#)

[解決策](#)

[CME GUI はブランク画面を表示する](#)

[問題](#)

[解決策](#)

[エラー： 管理者として CallManager Express へのログインは失敗しました。](#)

[問題](#)

[解決策](#)

[エラー： ログインは、システム初期化されません失敗しました](#)

[問題](#)

[解決策](#)

[関連情報](#)

概要

この資料が Cisco Unified Communications Manager Express (CME) GUI エラーメッセージを解決するために必要なステップを記述したものです。

前提条件

要件

このドキュメントに関する固有の要件はありません。

使用するコンポーネント

この文書に記載されている情報は基づいた on Cisco Unified Communications Manager Express バージョン 7.x です。

このドキュメントの情報は、特定のラボ環境にあるデバイスに基づいて作成されたものです。このドキュメントで使用するすべてのデバイスは、クリアな（デフォルト）設定で作業を開始しています。ネットワークが稼働中の場合は、コマンドが及ぼす潜在的な影響を十分に理解しておく必要があります。

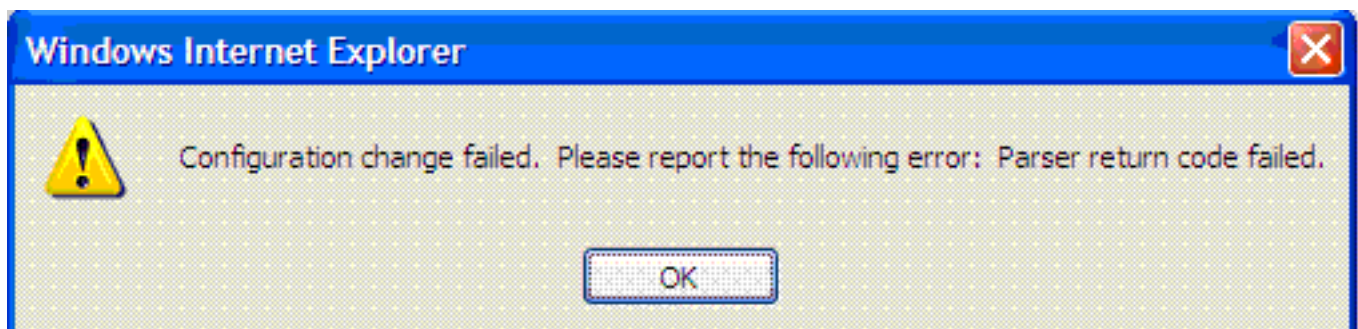
表記法

ドキュメント表記の詳細は、『[シスコテクニカルティップスの表記法](#)』を参照してください。

エラー：コンフィギュレーション変更は失敗しました。

問題

GUI によって Cisco Unified CME 設定を修正するように試みるときこのエラーメッセージが現れます： 。



解決策

この問題はユーザが AAA データベースにいないと発生します。

この問題を、設定コマンドのディセーブル AAA 認証は Cisco Unified CME のグローバル コンフィギュレーション モードで [AAA 認証 config コマンド](#) を使用して解決するために命じません。デフォルトで、AAA 認証は無効です。

設定コマンド 許可の試みからネットワーク アクセス サーバを停止するために [AAA 認証 config コマンド](#) コマンドを使用しないで下さい。

電話の設定を変更するエンドユーザとして Cisco Unified CME のグラフィカル ユーザ インターフェイスへのログイン AAA 設定のユーザーの資格情報のためのシステム チェック時。ユーザーの資格情報が AAA 設定で設定されない場合、変更を行なうことを可能にしません。AAA の下で設定されるユーザだけ設定への変更を行なうことを許可するために [AAA 認証 config コマンド](#) コマンドを権限使用しないで下さい。

このコマンドは実質安全保証危険性を示さなかったものです。デバイス ログインは制限されている、民を住ませ、デバイスにログインにできるアクセスできる行ないませんそう変更しか残ります。GUI にアクセスできる電話 システムのユーザは資格情報を持つルータ CLI に、そうそこ

にです設定が AAA認証 config コマンドをことをディセーブルにすることによってエラーを得るかもしれませんというチャンス アクセスできません。

もう一つの代替ソリューションは AAA データベースへユーザを追加することです。AAA データベースにユーザを追加する場合、それらは GUI によって Cisco Unified CME を設定できエラーメッセージが現れません。

エラー： サイト「ローカル」で Cisco CallManagerExpress に管理者としてログインすることが不可能。

問題

Web GUI を使用して > 電話か設定 > 拡張 『Configure』 を選択 すると Cisco Unified CME サーバへのログイン、このエラーメッセージ現われた後:

```
Site Name: local
Error: Unable to login as administrator to the Cisco CallManagerExpress at site 'local'.
Details: CME login failed
```

注: Configure > Users の順に選択 するとき、それは問題なしではたきません。

解決策

この問題を解決するために、Cisco Unified CME 設定の下でこのコマンドを追加して下さい:

```
configure terminal ip http authentication enable
```

この問題はまた Cisco Unified CME がキュー GUI の情報と同期できなければ場合発生する場合があります。Web 管理者 パスワードおよびホスト名がキュー GUI の下の Call Manager Express パラメータで正しく設定されることを確かめて下さい。

エラー： 新しい値との CallManager 明白な失敗するへのログオン

問題

Cisco Unity Express (CUE) による Cisco Unified CME へのログイン時このエラーを受け取りません:

```
Error: login to callmanager express failed with the new values. check the
new call manager express configuration and enter correct values.
```

または

```
Error: Unable to login as administrator to the Cisco CallManagerExpress at
site 'local'.
Details: Login failed. Hostname not configured.
```

解決策

フラッシュするで GUI フォルダに GUI ファイルをロードするこの問題を解決するため。

CME GUI はブランク画面を表示する

問題

CME/CUE 環境では、キューはうまく機能します。ただし、電話が拡張を設定するのに手掛り GUI を使用するとき画面は左隅で表示する View ウィンドウと灰色のようです。

解決策

この問題は引用符と `telephony-service` の下に `Directory` エントリ `name` コマンドにネーム値入ります発生する場合があります。問題を解決するために `Directory` エントリ名前から引用符を取除いて下さい。

注: コマンド `Directory` エントリ名前の `Name` フィールドの値は次の方法で設定する必要があります: 領域を含む 1 つから 24 の英数字。名前は開始か閉じる引用符を含むことができません (「`」`、または「 `)`)。

注: また GUI ファイルがフラッシュするにロードされることを、確かめて下さい。

エラー: 管理者として CallManager Express へのログインは失敗しました。

問題

Cisco Unified CME/CUE GUI は開きません、または Cisco Unified CME/CUE GUI にログインになく、このエラーを受け取ります:

```
Login to CallManager Express as administrator failed.  
Check your CallManager Express configuration. Connection refused.
```

解決策

この問題を解決するには、次の項目を確認します。

- バージョンが正しいことを確かめるために Cisco Unified CME GUI ファイルをチェックして下さい。それらが不正確である場合、正しいバージョンをダウンロードし、フラッシュするにファイルをコピーして下さい。
- ファイアウォールか ACL または NAT 設定が関連したトラフィックをブロックしていないことを確かめて下さい。
- ブラウザが正しいセキュリティ設定で設定され、Java のバージョンを使用するかどうか確認して下さい。
- ファイル名が正しいケースを用いることを確かめて下さい。ファイルシステムは大文字/小文字の区別があります; すなわち、ファイルシステムは 2 つの異なるファイルとして `readme.txt` および `README.TXT` を考慮します。
- Cisco Unified CME 間にルートがある確かめ、挿入しなさいことを; 必要であれば、スタティック ルートを追加して下さい。
- `ip http server` および `ip http path` が点滅することを確かめて下さい: コマンドは CME で設定されます。

エラー：ログインは、システム初期化されません失敗しました

問題

GUI を挿入することがログインにできこのエラーメッセージを受け取ります：。

解決策

の一部であることを確かめて下さい。ユーザアカウント `admin` 作成し、に割り当てることができます。

関連情報

- [Cisco Unified Communications Manager Express なトラブルシューティング テクニカルノート](#)
- [音声に関する技術サポート](#)
- [音声とユニファイド コミュニケーションに関する製品サポート](#)
- [テクニカルサポートとドキュメント - Cisco Systems](#)