

MLA スクリプティング エラー : 「REMOTE SCRIPTING ERROR: Page invoked does not support remote scripting.」

目次

[概要](#)

[前提条件](#)

[要件](#)

[使用するコンポーネント](#)

[表記法](#)

[問題](#)

[解決策](#)

[関連情報](#)

概要

このドキュメントでは、次の MLA エラー メッセージが表示された場合の推奨される回避策を説明します。

```
REMOTE SCRIPTING ERROR: Page invoked does not support remote scripting.
```

このエラー メッセージは、Cisco Unified Communications Manager (CallManager) 上で Multilevel Administration (MLA) をイネーブルにするときに表示されることがあります。

前提条件

要件

シスコでは、Cisco Unified Communications Manager (CallManager) に関する知識があることを推奨しています。

使用するコンポーネント

このドキュメントの情報は、Cisco Unified Communications Manager (CallManager) バージョン 4.x に基づくものです。

このドキュメントの情報は、特定のラボ環境にあるデバイスに基づいて作成されたものです。このドキュメントで使用するすべてのデバイスは、クリアな (デフォルト) 設定で作業を開始しています。ネットワークが稼働中の場合は、コマンドが及ぼす潜在的な影響を十分に理解しておく必要があります。

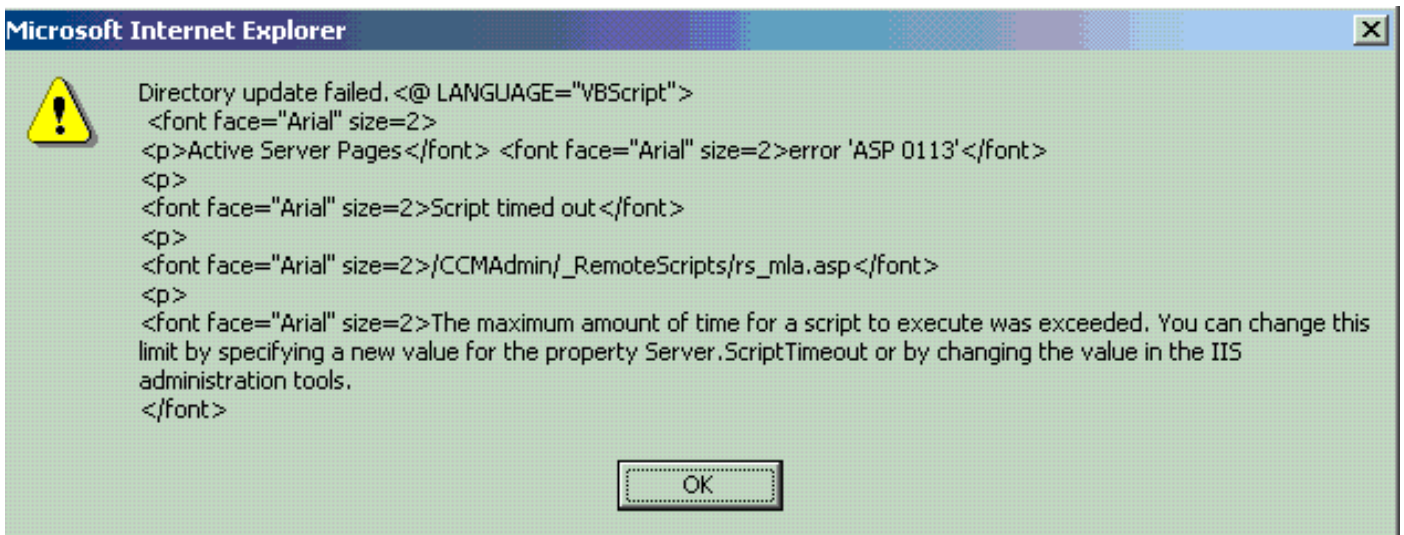
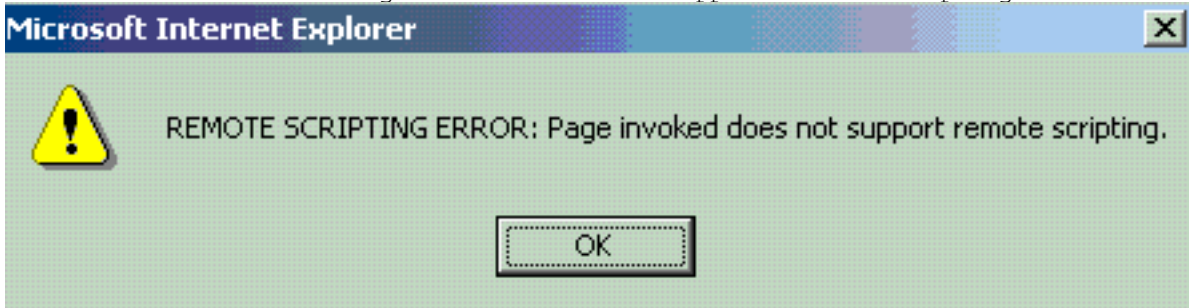
表記法

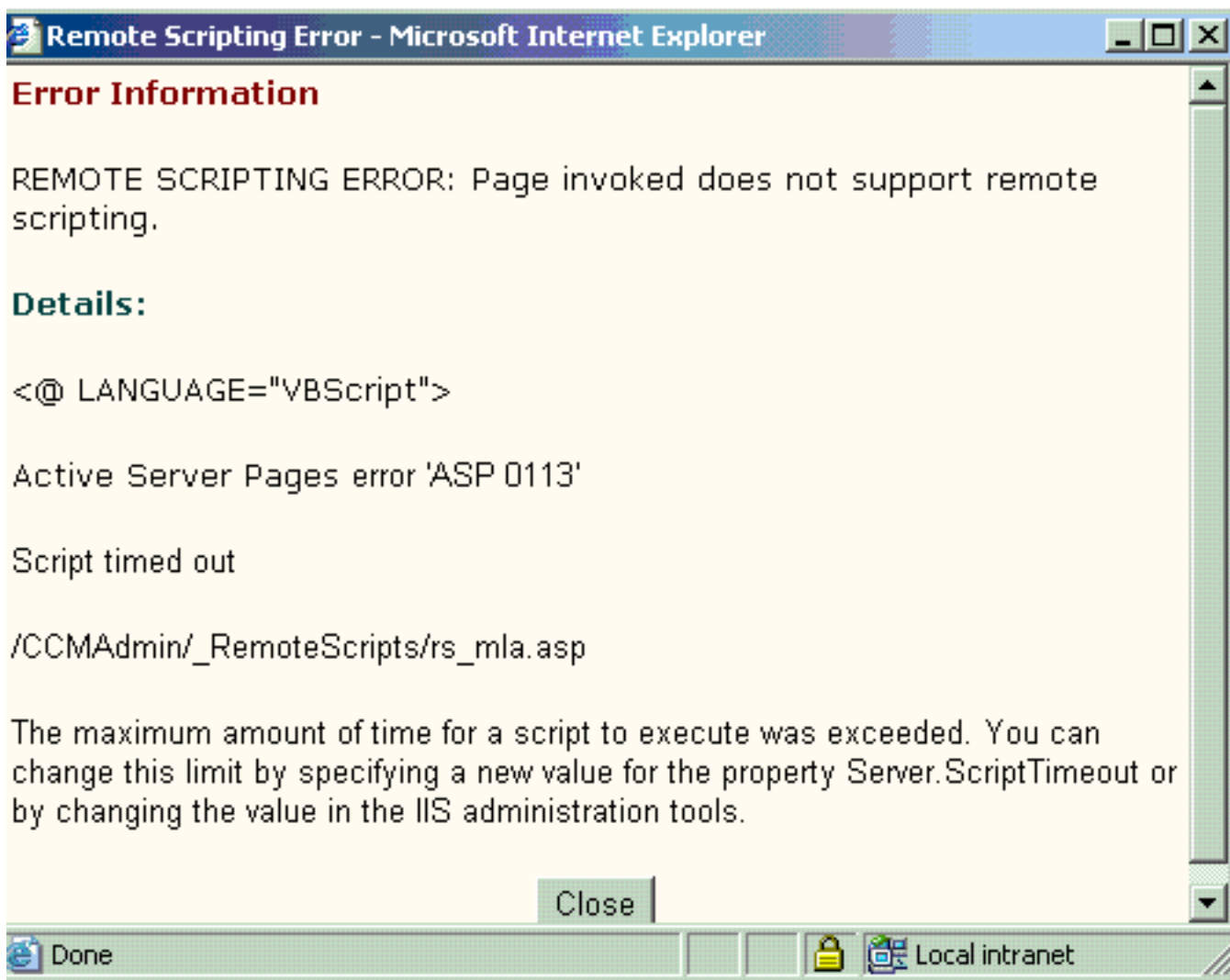
ドキュメント表記の詳細は、『[シスコテクニカルティップスの表記法](#)』を参照してください。

問題

`http://<pub>/ccmadmin` に接続するときに、次のエラーメッセージが表示されます。

REMOTE SCRIPTING ERROR: Page invoked does not support remote scripting.





解決策

このエラーを解決するには、次の手順を実行します。

1. regedit を使用してレジストリを開きます。
2. HKEY_LOCAL_MACHINE\SOFTWARE\Cisco Systems, Inc.\Directory Configuration に移動し、UseSSL=false であることを確認します。
3. テキスト エディタを使用して、C:\dcdsrvr\DirectoryConfiguration.ini を開き、useSSL=false であることを確認します。
4. C:\dcdsrvr\Config\UMDirectoryConfiguration.ini を開き、UseSSL=false を確認して下さい。
5. IIS、DC Directory、および DC Directory を使用する他のすべてのアプリケーションを再起動します。

注: この解決策で解決されない場合は、Cisco Unified Communications Manager (CallManager) サーバ上の Java ランタイム環境をアップグレードしてください。

関連情報

- [音声に関する技術サポート](#)
- [音声とユニファイド コミュニケーションに関する製品サポート](#)
- [Cisco IP Telephony のトラブルシューティング](#)
- [テクニカルサポートとドキュメント - Cisco Systems](#)