

# DC Directory : デフォルト ユーザの PIN とパスワード長の変更

## 目次

[概要](#)

[前提条件](#)

[要件](#)

[使用するコンポーネント](#)

[表記法](#)

[背景説明](#)

[デフォルト ユーザの PIN とパスワード長の変更](#)

[確認](#)

[トラブルシューティング](#)

[関連情報](#)

## 概要

Cisco CallManager の DC Directory に必要なパスワードとユーザ PIN のデフォルトの最小の長さは 5 文字、5 桁です。このドキュメントでは、パスワードとユーザ PIN の最小長のカスタマイズ方法を説明します。

## 前提条件

### 要件

このドキュメントに関する固有の要件はありません。

### 使用するコンポーネント

このドキュメントは、Cisco CallManager 4.0 を使用して作成されました。

このドキュメントの情報は、Cisco CallManager 3.3 および 4.0 に基づくものです。

このドキュメントの情報は、特定のラボ環境にあるデバイスに基づいて作成されたものです。このドキュメントで使用するすべてのデバイスは、クリアな (デフォルト) 設定で作業を開始しています。ネットワークが稼働中の場合は、コマンドが及ぼす潜在的な影響を十分に理解しておく必要があります。

### 表記法

ドキュメント表記の詳細は、『[シスコ テクニカル ティップスの表記法](#)』を参照してください。

## 背景説明

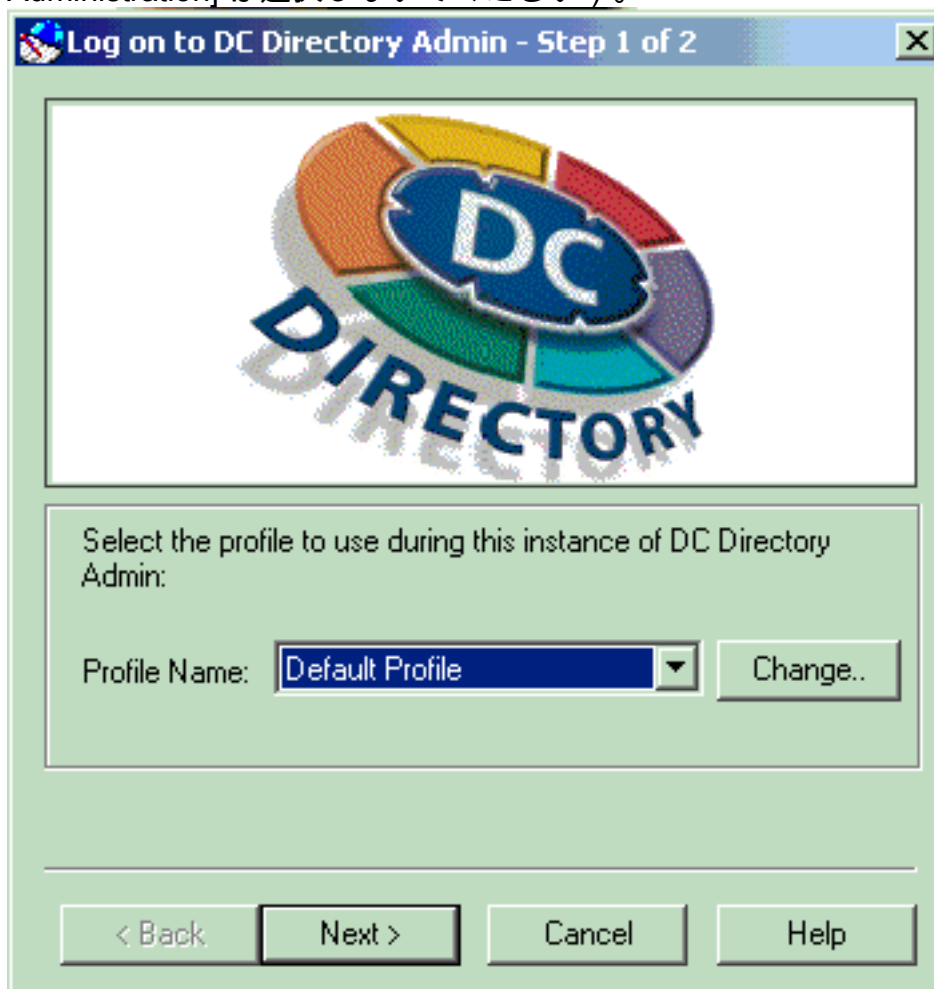
グローバル ディレクトリにおけるパスワードのデフォルトの長さは、最小 5 文字、最大 20 文字です。

ユーザ PIN は最小 5 桁が必要です。

## デフォルト ユーザの PIN とパスワード長の変更

DC Directory のパスワードと PIN の長さを変更するには、次の手順を実行します。

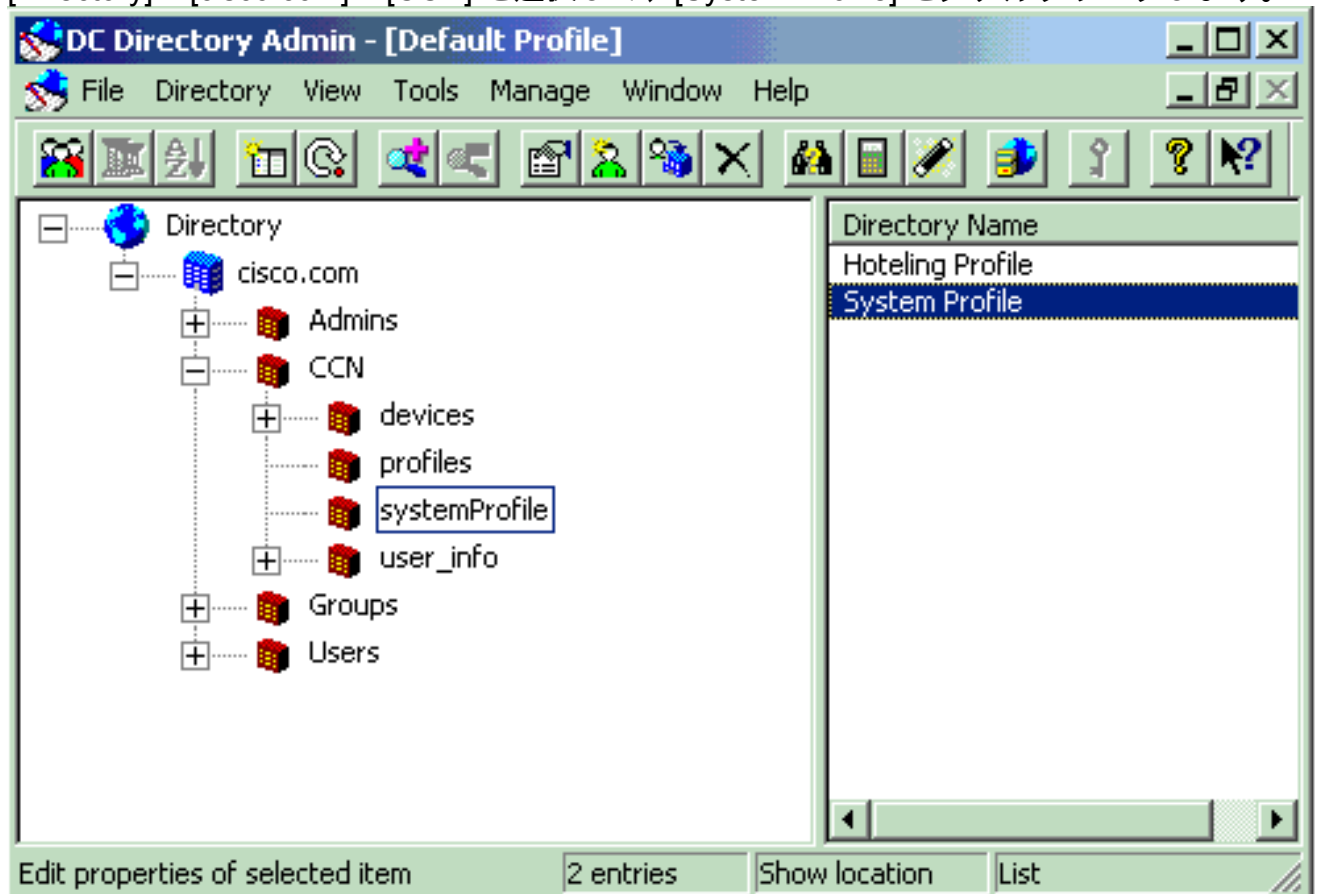
1. [Start] > [Programs] > [DC Directory Administrator] を選択します ( [DC Directory Administration] は選択しないでください )。



2. [Default Profile] を使用して、[Next] をクリックします。ユーザ名は [Directory Manager] である必要があります。パスワードを選択します ( デフォルト パスワードは ciscocisco です )。[Finish] をクリックしてログインします。DC Directory Manager のパスワードを変更するには、『[DC ディレクトリのパスワードを変更する方法](#)』を参照してください。



3. [Directory] > [cisco.com] > [CCN] を選択して、[System Profile] をダブルクリックします。



4. [CCM Configuration] タブを選択し、[Modify] をクリックします。これで、パスワードとユーザ PIN の最小長値を変更できるようになります。値フィールドは、[Modify] をクリックす

るまでグレーアウトされています。

User Configuration	System Configuration
CCM Configuration	Application Install Status
CCM Configuration	
Maximum Search Results:	500
Replication ID:	100
CTIUseEnabledDefaultValue:	false
Minimum Length of Password:	5
Minimum Length of PIN:	4
Chunk Size for Updating Devices:	250
User Search Attribute:	mail

OK Cancel Apply Print... Help

5. [Start] > [Programs] > [Administrative Tools] > [Services] を選択して、[World Wide Web Publishing Service] を選び [Restart Service] をクリックして新しいパスワード長を有効にします。

## 確認

パスワードまたは PIN を、変更した最小長に基づいて変更し、この手順の確認を行ってください。Cisco CallManager Administrator ページにログオンして、ユーザとパスワードを変更する長さを選択します。Cisco CallManager がパスワードまたはユーザ PIN の長さの変更を受け入れるかどうかを確認します。

Cisco CallManager Administration ページからは、すべてのユーザを検索でき、パスワードとユーザ PIN の長さを編集できます。

## トラブルシューティング

現在のところ、この設定に関する特定のトラブルシューティング情報はありません。

## 関連情報

- [DC Directory に関する問題の修正](#)
- [DC ディレクトリのパスワードを変更する方法](#)
- [音声に関する技術サポート](#)
- [音声とユニファイド コミュニケーションに関する製品サポート](#)
- [Cisco IP Telephony のトラブルシューティング](#)
- [テクニカルサポートとドキュメント - Cisco Systems](#)