

Cisco Small Business ルータの VoIP ルータへのカスケード接続 (接続)

目次

[概要](#)

[どのように Linksys VOIP ルータに Linksys ルータを接続しますか。](#)

[関連情報](#)

[概要](#)

この記事は、Cisco Small Business 製品 (以前の Linksys Business シリーズ) のセットアップ、トラブルシューティング、およびメンテナンスを支援するドキュメントの 1 つです。

[Q. Linksys VOIP ルータに Linksys ルータを接続する方法](#)

A.

注: Linksys VOIP ルータに Linksys ルータを接続する前に、異なる IP アドレスを持つために両方とも確かめて下さい。これはルータに両方とも同じ IP アドレスがあれば、IP アドレス競合を経験するので必須です。ルータに両方とも同じ IP アドレスがある場合、競合を防ぐために Linksys ルータの IP アドレスを変更する必要があります。

Linksys VOIP ルータに Linksys ルータをカスケードする 2 つの方法があります:

Linksys VOIP ルータのイーサネットポートの 1 に Linksys ルータのイーサネットポートの 1 つを接続する場合。

Linksys ルータのインターネット ポートに Linksys VOIP ルータのイーサネットポートの 1 つを接続する場合。

Linksys VOIP ルータのイーサネットポートに Linksys ルータのイーサネットポートを接続することによって、両方のルータに接続されたコンピュータは同じ LAN IPセグメントにあります。これはネットワーク内のネットワークリソースの共有を可能にします。手順については、[ここ](#)をクリックしてください。

Linksys VOIP ルータのイーサネットポートに Linksys ルータのインターネット ポートを接続することによって、異なる LAN IP セグメントがあるのでどのルータ コンピュータがに接続されるか識別することは容易です。手順については、[ここ](#)をクリックしてください。

注: Linksys ルータを設定する前に、ブロードバンド モデムが接続される Linksys ルータに接続されないことを確かめて下さい。それからこれらの手順に従って下さい:

Linksys VOIP ルータ (LAN-LAN) にカスケードします Linksys ルータを

Linksys ルータを Linksys VOIP ルータにカスケードするために、2 つのステップを実行する必要があります:

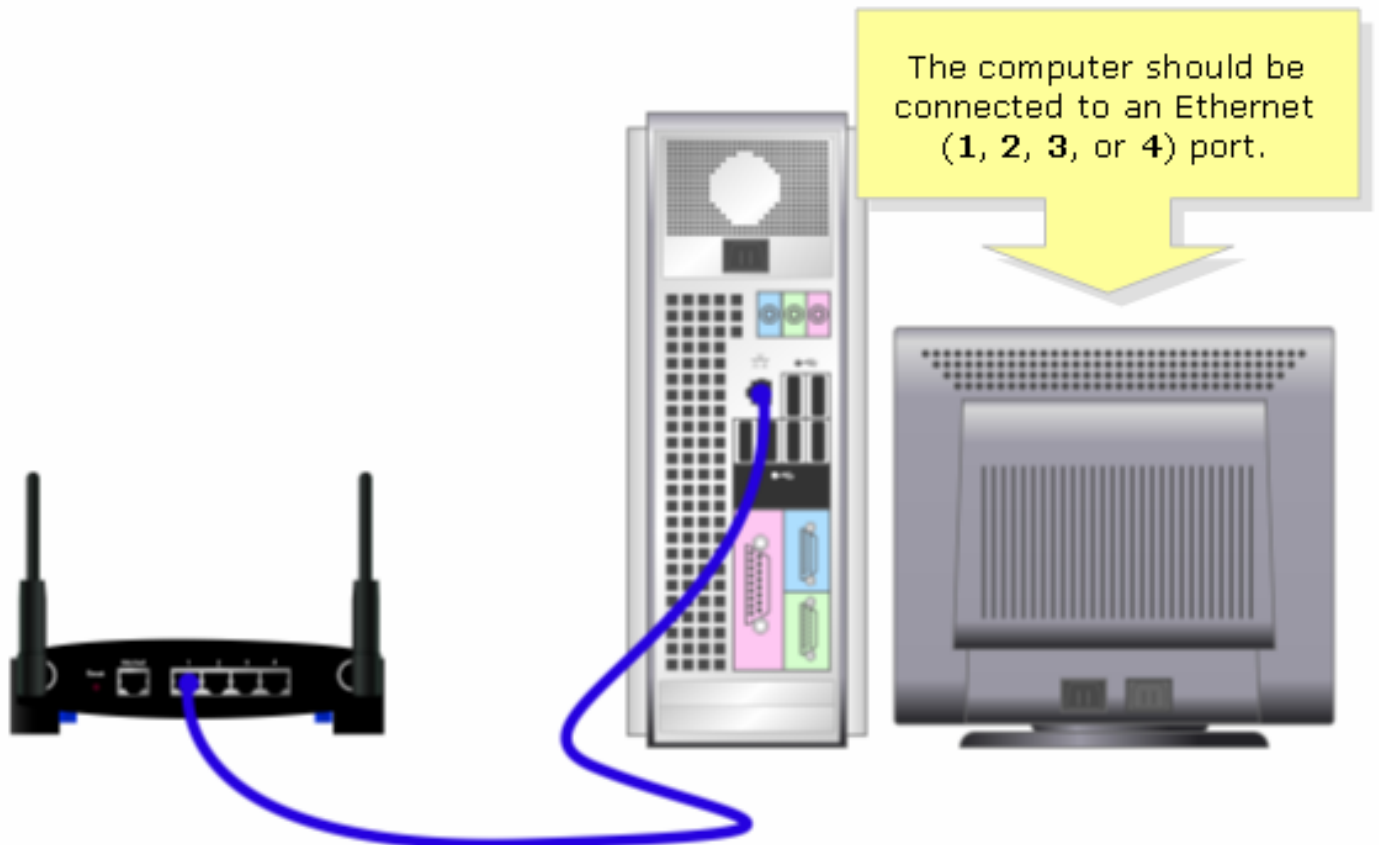
Linksys ルータにコンピュータを接続する場合
LAN-to-LAN接続で Linksys ルータを設定する場合か。か。

Linksys ルータにコンピュータを接続する場合

注: この技術情報は既に Linksys VOIP ルータ作業があっていると仮定します。

ステップ 1:

コンピュータをシャットダウンし、番号を付けられたポートの何れかに Linksys ルータの背部で差し込んで下さい。

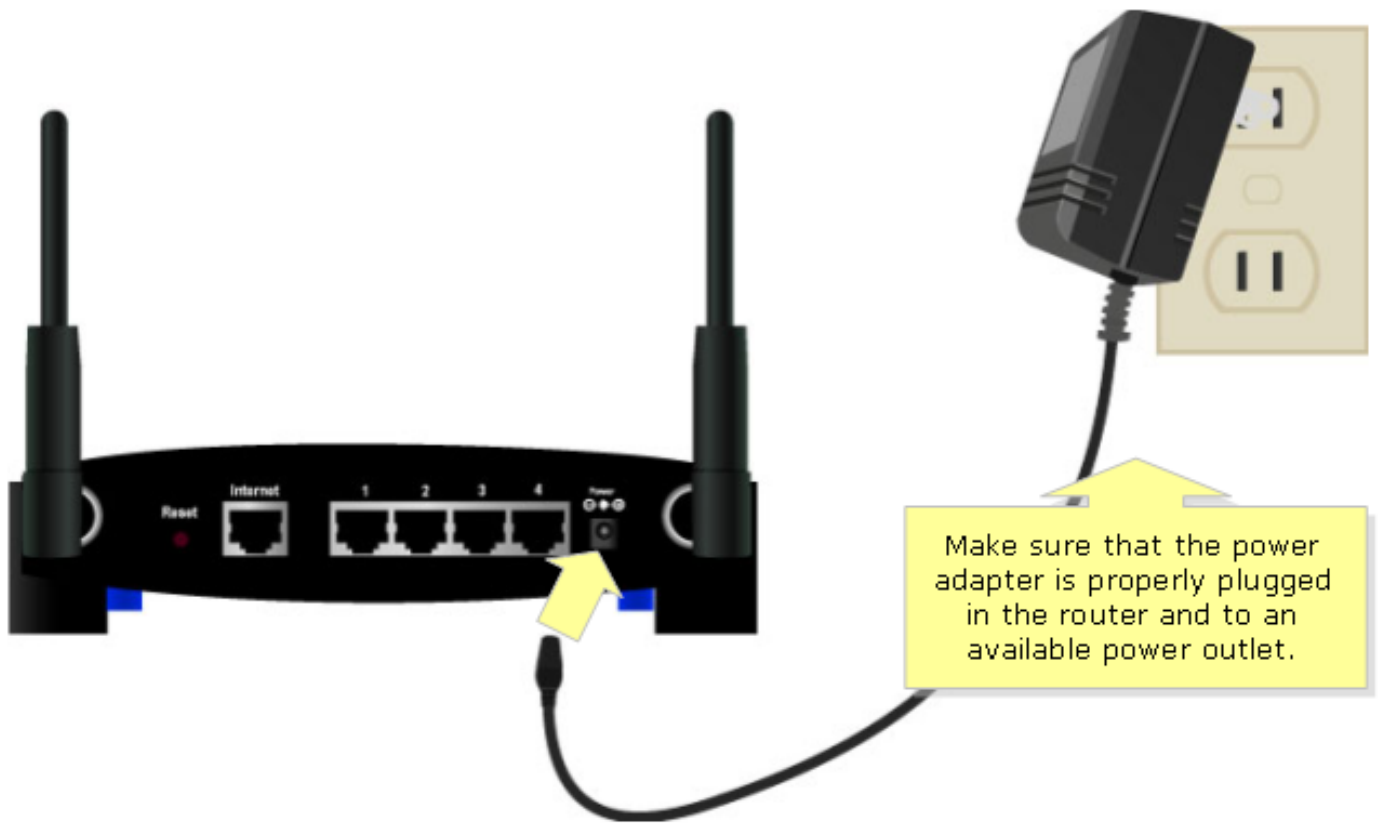


?

注: ルータのイメージはモデルおよびバージョン番号によって変わるかもしれません。

ステップ 2:

Linksys ルータで供給された電源アダプタを差し込んで下さい。



ルータに PC を接続した後、LAN-to-LAN接続のための Linksys ルータを設定して下さい。手順に関しては、下記のステップを参照して下さい。

LAN-to-LAN接続での Linksys ルータの設定

ステップ 1:

ルータの Web ベース セットアップ ページにアクセスします。手順については、[ここ](#)をクリックしてください。

ステップ 2:

ルータの Web ベース セットアップ ページが提示されるとき、**ローカル IP アドレス**を探し、"192.168.15.2" にそれを変更して下さいそうすればルータは両方とも同じ IP セグメントにあります。

Setup

- Setup
- Wireless
- Security
- Access Restrictions
- Applications & Gaming
- Administration
- Status

Basic Setup | DDNS | MAC Address Clone | Advanced Routing

Internet Setup

Internet Connection Type

Automatic Configuration - DHCP

**Optional Settings
(required by some ISPs)**

Router Name :

Host Name :

Domain Name :

MTU :

Size :

Network Setup

Router IP

Local IP Address : . . .

Subnet Mask :

Change Local IP Address to "192.168.15.2"

Automatic Configuration - DHCP:

This setting is most commonly used by Cable operators.

Host Name: Enter the host name provided by your ISP.

Domain Name: Enter the domain name provided by your ISP.

More...

Local IP Address: This is the address of the router.

Subnet Mask: This is the subnet mask of the router.

ステップ 3 :

探された VPDN ダイアルインのネットワーク アクセス サーバ (NAS) 設定 (DHCP) およびディセーブルにするべき一定 DHCPサーバ。

Network Setup

Router IP

Local IP Address : . . .

Subnet Mask :

Network Address Server Settings (DHCP)

DHCP Server : Enable Disable

Starting IP Address :

Maximum Number of DHCP Users :

Client Lease Time : minutes (0 means one day)

Static DNS 1 : . . .

Static DNS 2 : . . .

Static DNS 3 : . . .

WINS : . . .

Set DHCP Server to Disable.

Time Setting

Time Zone :

Automatically adjust clock for daylight saving changes

Local IP Address: This is the address of the router.

Subnet Mask: This is the subnet mask of the router.

DHCP Server: Allows the router to manage your IP addresses.

Starting IP Address: The address you would like to start with.

Maximum number of DHCP Users: You may limit the number of addresses your router hands out.

More...

Time Setting: Choose the time zone you are in. The router can also adjust automatically for daylight savings time.

Save Settings

Cancel Changes

ステップ 4 :

をクリックします。

ステップ 5 :

ルーティングを『Advanced』 をクリックし、ルータに動作モードを変更して下さい。

?

ステップ 6 :

右側の **Save Settings** を探します。

ステップ 7 :

ブロードバンド モデムが接続される Linksys VOIP ルータの番号を付けられたイーサネットポートの1つに標準イーサネット ネットワークケーブルを接続して下さい。それからちょうど設定したこと、Linksys ルータのイーサネットポートにイーサネットケーブルのもう一方の端を接続して下さい。

Connect the Linksys VOIP router to one of the Ethernet ports (1, 2, or 3) of the second Linksys router.



Linksys VOIP Router
(the one connected to the modem)

Connect the second router to one of the Ethernet ports (1, 2 or 3) of the Linksys VOIP router.



Second Router
(Linksys router which will be connected to the Linksys VOIP router)

インターネットに LAN 接続が付いている Linksys VOIP ルータへ Linksys ルータをカスケードすること

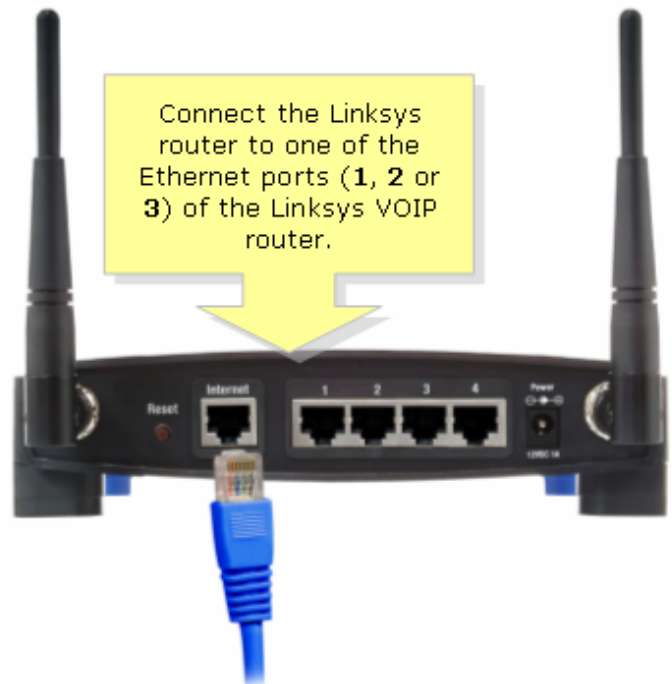
ブロードバンド モデムが接続される Linksys VOIP ルータの番号を付けられたイーサネットポートの 1 つに標準イーサネット ネットワークケーブルを接続して下さい。それからちょうど設定したこと Linksys ルータのインターネット ポートにイーサネットケーブルのもう一方の端を接続して下さい。

Connect the Linksys
VOIP router to the
Internet port of the
Linksys router.



Linksys VOIP Router
(the one connected to the modem)

Connect the Linksys
router to one of the
Ethernet ports (**1, 2 or
3**) of the Linksys VOIP
router.



Second Router
(Linksys router which will be connected
to the Linksys VOIP router)

注: Linksys ルータのインターネット ポートが Linksys VOIP ルータのイーサネットポートの 1 つに接続されれば必要とされるそれ以上のコンフィギュレーションがありません。

両方ルータに同じローカルIPアドレスがある場合、別の IPセグメントに Linksys ルータの IP アドレスを変更して下さい。手順については、[ここ](#)をクリックしてください。

[関連情報](#)

- [テクニカルサポートとドキュメント - Cisco Systems](#)