

# Cisco Small Business VoIP ルータの IP アドレスの確認

---

## 目次

### [概要](#)

[どのように Cisco 小企業 VoIP ルータのローカルIPアドレスを見つけますか。](#)

### [関連情報](#)

## [概要](#)

この記事は、Cisco Small Business 製品のセットアップ、トラブルシューティング、およびメンテナンスを支援する一連のドキュメントの 1 つです。

### [Q. Cisco 小企業 VoIP ルータのローカルIPアドレスを見つける方法](#)

#### A.

Cisco 小企業 ルータのローカルIPアドレスを見つけることはルータの Web ベース セットアップ ページにアクセスするとき役立ちます。これはルータの IP アドレスを忘れていたらアドレスバーをか打ち込むどんな IP アドレス識別します。

ルータのローカルIPアドレスを見つけることは次の場合には役立ちます:

- ルータの Web ベース セットアップ ページにアクセスする場合のどんな IP アドレスのウェブ ブラウザのアドレスバーでタイプするために判別。

コンピュータの静的 IP アドレスをどんな IP 範囲およびデフォルト ゲートウェイをコンピュータを割り当てるために判別するために割り当てる方法。

Cisco 小企業 ルータのローカルIPアドレスを見つけるために、これらのステップを完了して下さい:

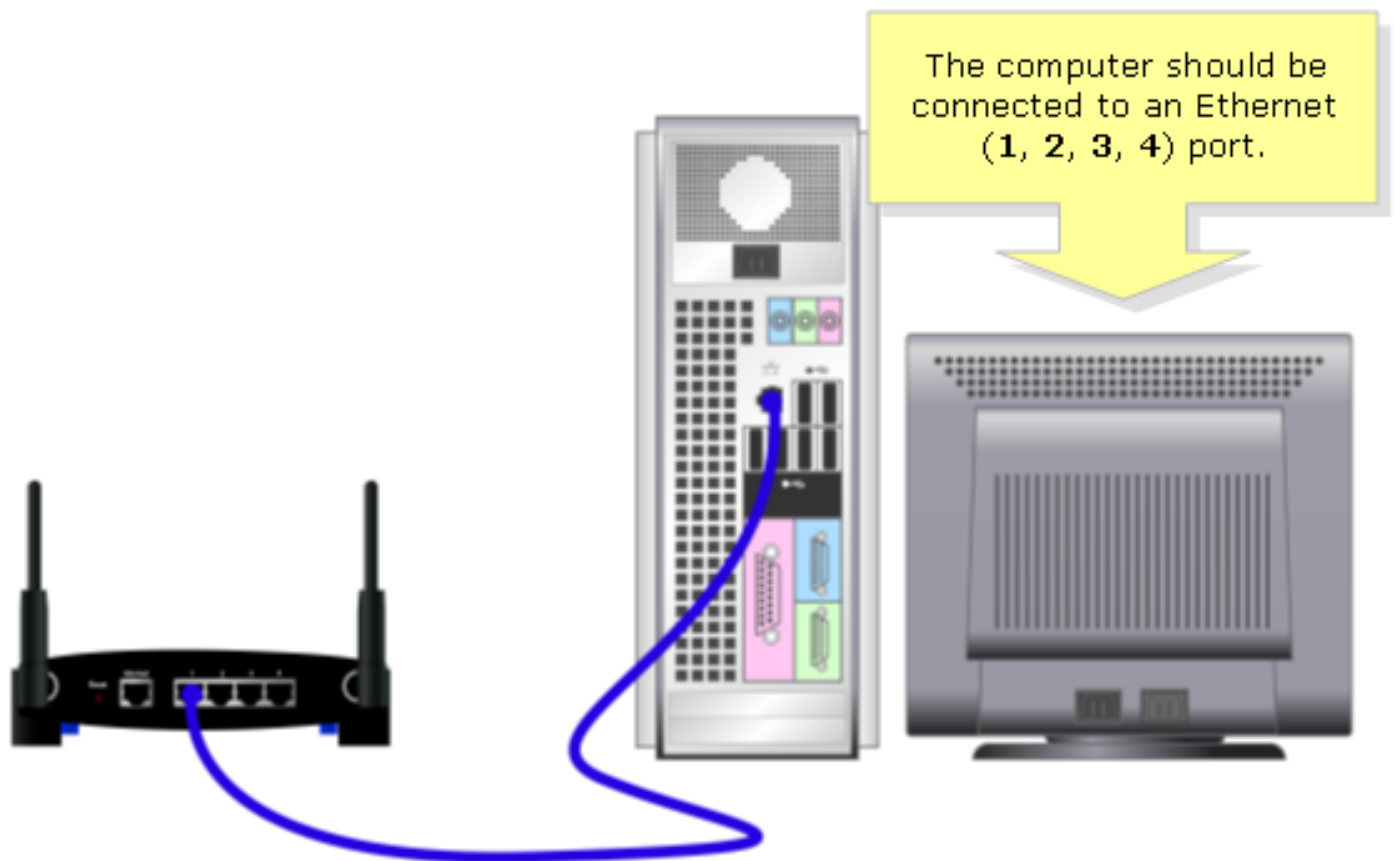
- ルータにコンピュータを接続して下さい

- コンピュータが DHCP に設定 されるかどうか確認して下さい

ルータの IP アドレスをチェックして下さい

ルータにコンピュータを接続して下さい

ルータのイーサネットポートの何れかにコンピュータをそれから完了しますこれらの残りのステップを接続して下さい。



コンピュータが DHCP に設定 されるかどうか確認して下さいか。

IP アドレスを自動的に得るために、コンピュータでインストールされるイーサネットアダプタの TCP/IP プロパティをチェックして下さい。

ルータの IP アドレスをチェックして下さい

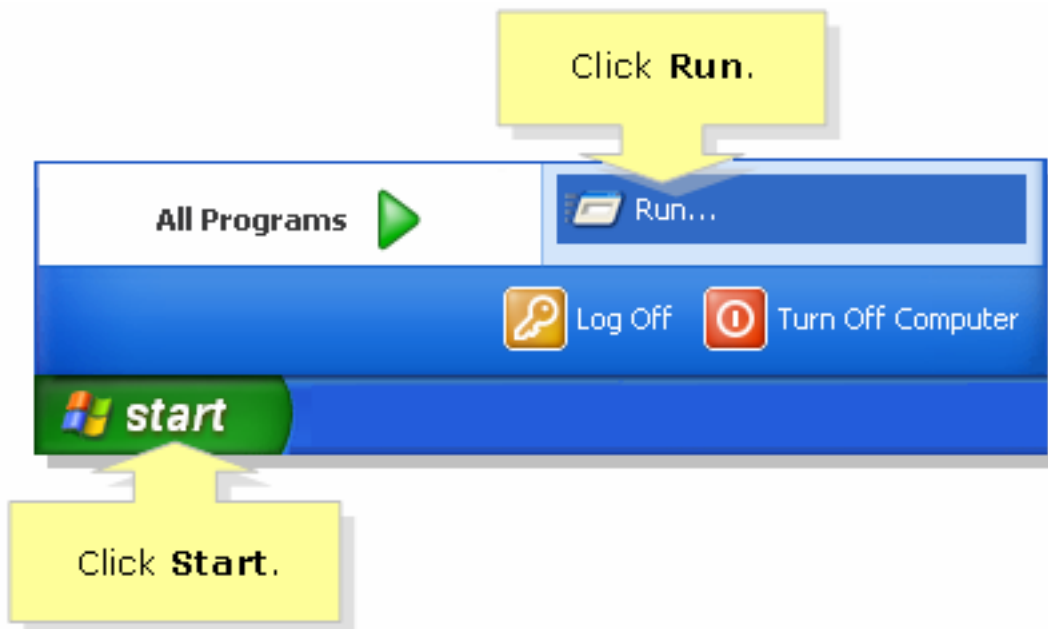
Cisco 小企業 ルータのローカルIPアドレスを見つけるために、コンピュータの IP 設定をチェックして下さい。手順に関しては、これらのステップを完了して下さい。

[注: PC の IP アドレスを Windows 98 が ME を使用してチェックするために、ここをクリックして下さい。](#)

Windows 2000/XP

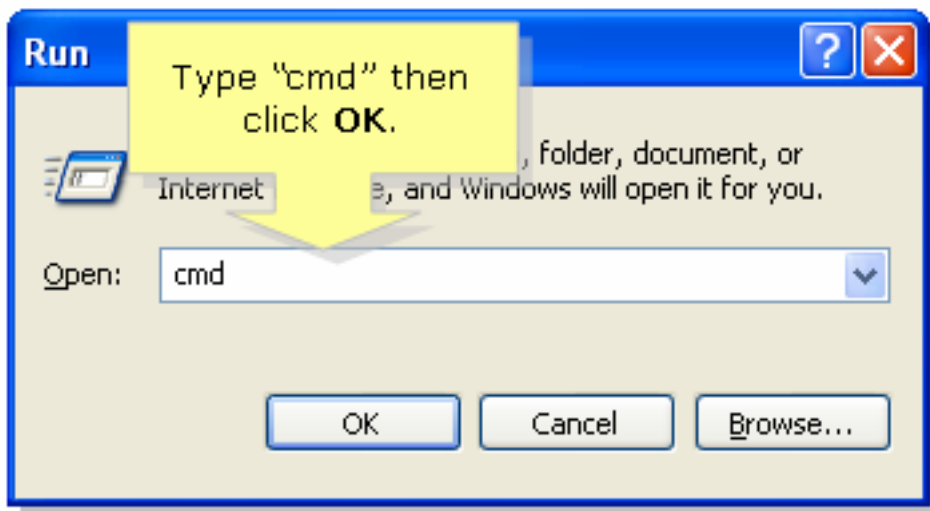
ステップ 1 :

Start > Run の順にクリックします。



**ステップ 2 :**

[Run] ウィンドウが開いたら、[Open] フィールドに「cmd」と入力し、[OK] をクリックします。

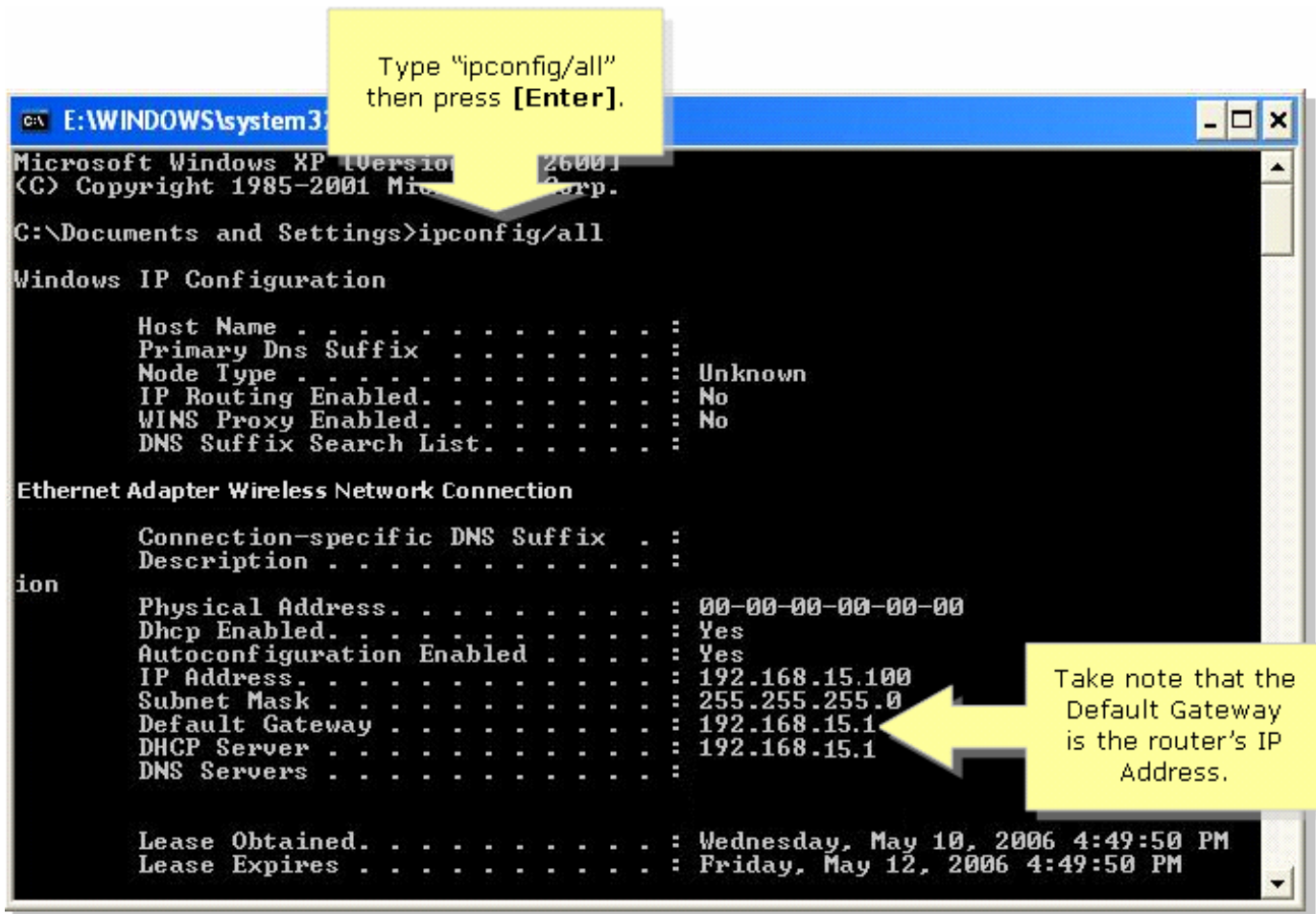


**ステップ 3 :**

MS DOS プロンプトが現われるとき、「ipconfig /all」を入力し、押して下さい[入力して下さい]。

**ステップ 4 :**

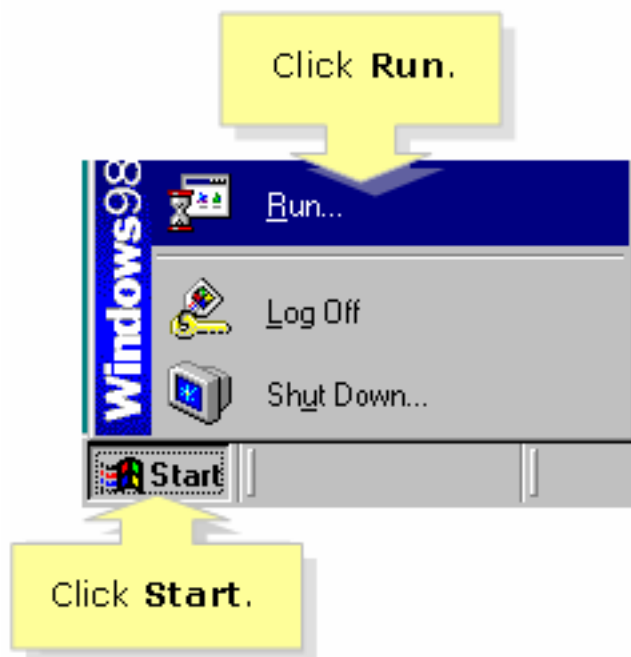
デフォルト ゲートウェイがルータのローカルIPアドレスであることに注目して下さい。



## Windows 98/ME

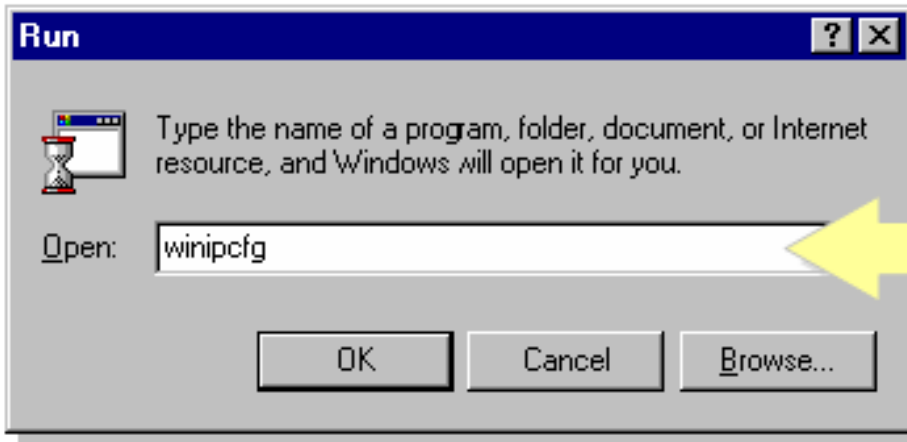
### ステップ 1 :

Start > Run の順にクリックします。手順 2 と同様のウィンドウが開きます。



### ステップ 2 :

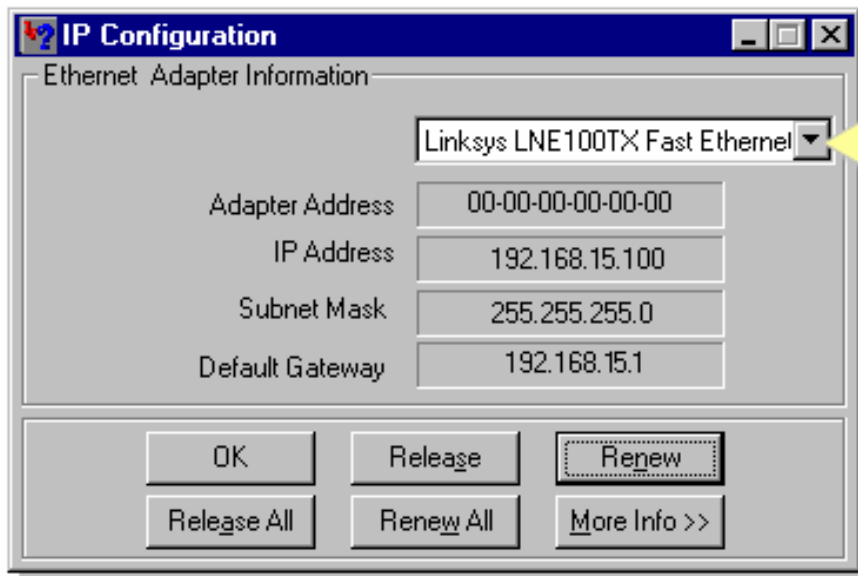
Run ウィンドウが現われるとき、Open フィールドの「winipcfg」をタイプし、『OK』をクリックして下さい。



Type "winipcfg"  
then click **OK**.

**ステップ 3 :**

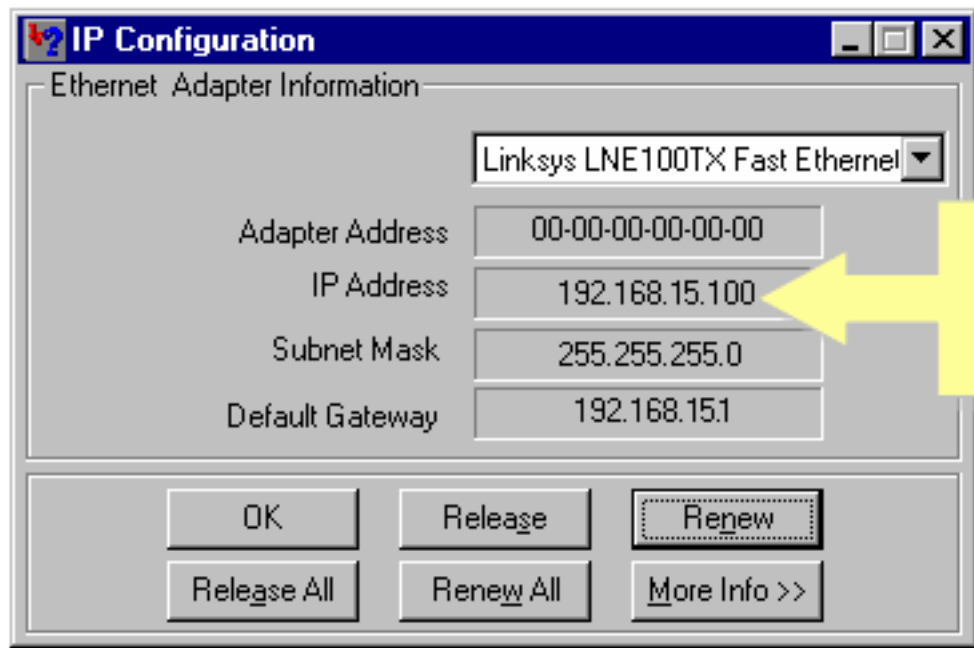
IP Configuration ウィンドウが現われるとき、PC がドロップダウン・メニューから使用していることネットワークアダプタを選択して下さい。



Select your  
**Network Adapter**  
from the drop-  
down menu.

**ステップ 4 :**

デフォルト ゲートウェイがルータのローカルIPアドレスであることに注目して下さい。



## 関連情報

- [テクニカルサポートとドキュメント - Cisco Systems](#)