

Small Business VoIP ルータ : 一部の Web サイトへのアクセスに関する問題

目次

[概要](#)
[私はどのように Linksys VoIP ルータを使用して Web サイトにアクセスで](#)

概要

この記事は、Cisco Small Business 製品のセットアップ、トラブルシューティング、およびメンテナンスを支援する一連のドキュメントの 1 つです。

Q. どのようにすればCisco Small Business VoIPルータを使用して、Webサイトにアクセスしますか。

A.

特定のWebサイトにアクセスできないため、次の3つの要素が理由:

Webブラウザのセキュリティは非常に高く設定します

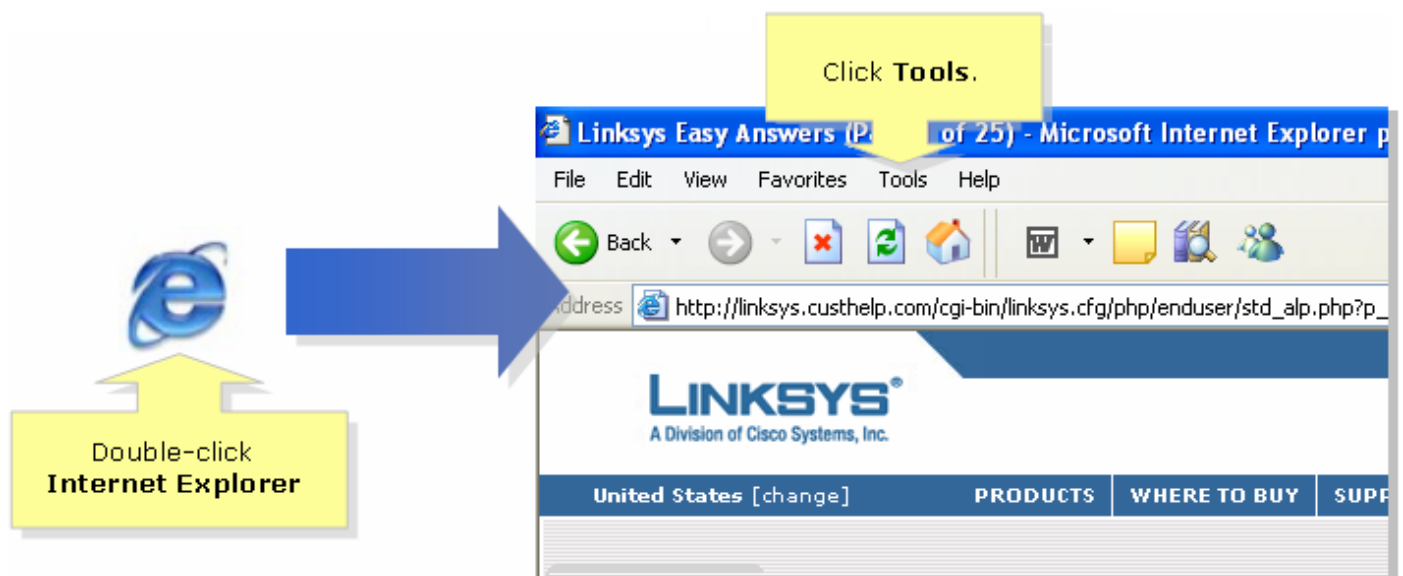
ルータで正しく設定されていないMTU

保護された Webサイトである

Internet Explorerのセキュリティ設定の削減

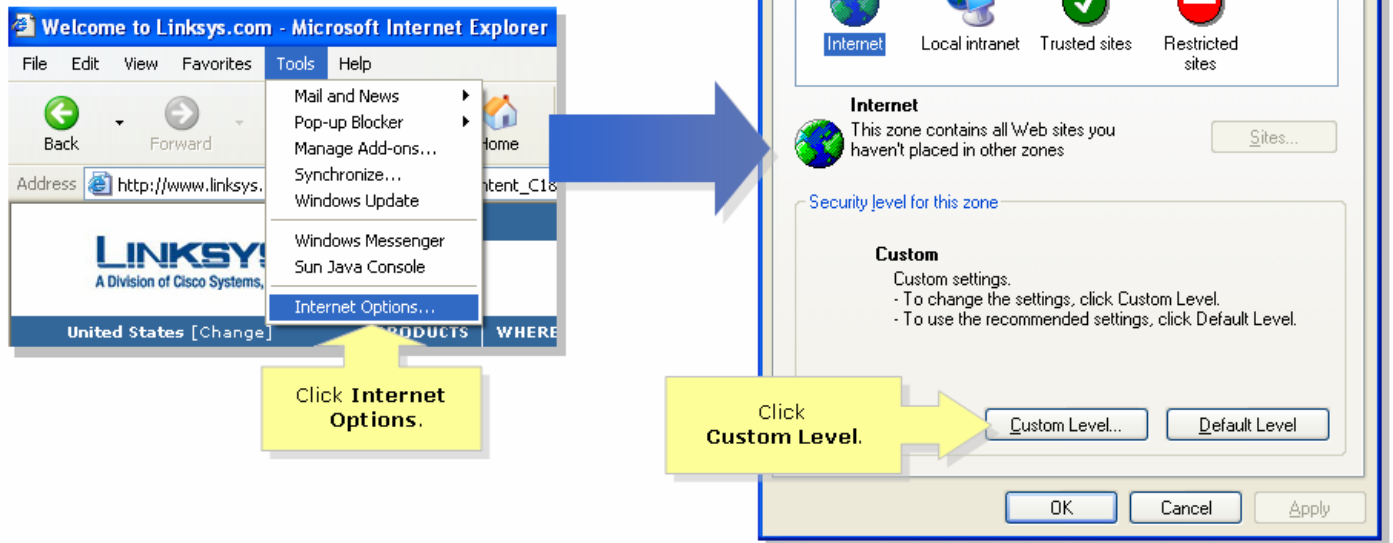
ステップ 1 :

Internet Explorerをダブルクリックし、ツールをクリックします。

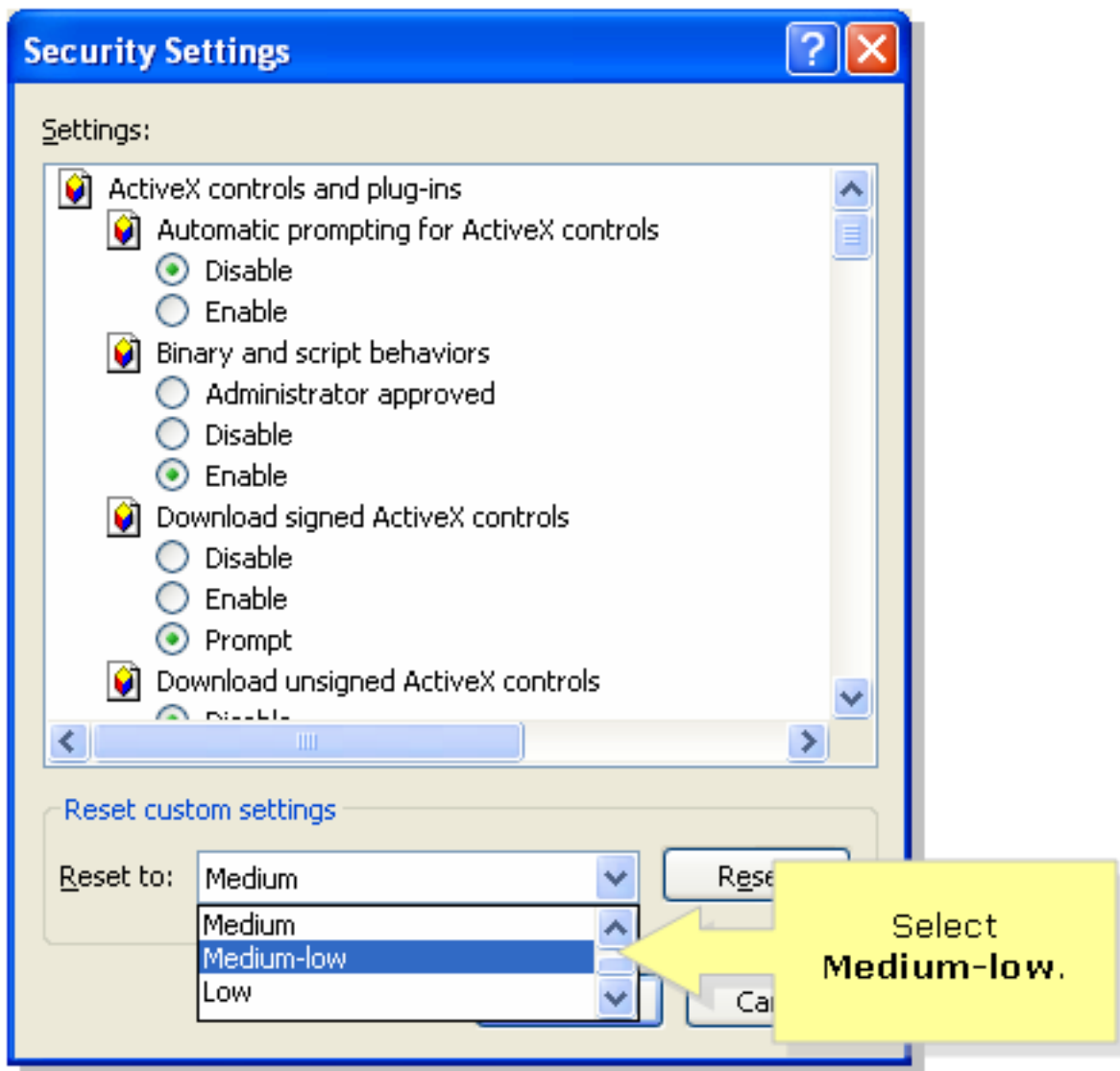


ステップ 2 :

インターネット オプション、[セキュリティ>カスタム レベルを選択します。 ステップ3に類似したウィンドウが開きます。



ステップ 3 :
ドロップダウン メニューで、[メディア低)、OKにリセットの下。



注: これはだめなら、ADSLゲートウェイのMTUを有効にします。手順については、次のセクションの手順を実行します。

VoIPルータのMTUを有効にします

ステップ 1:

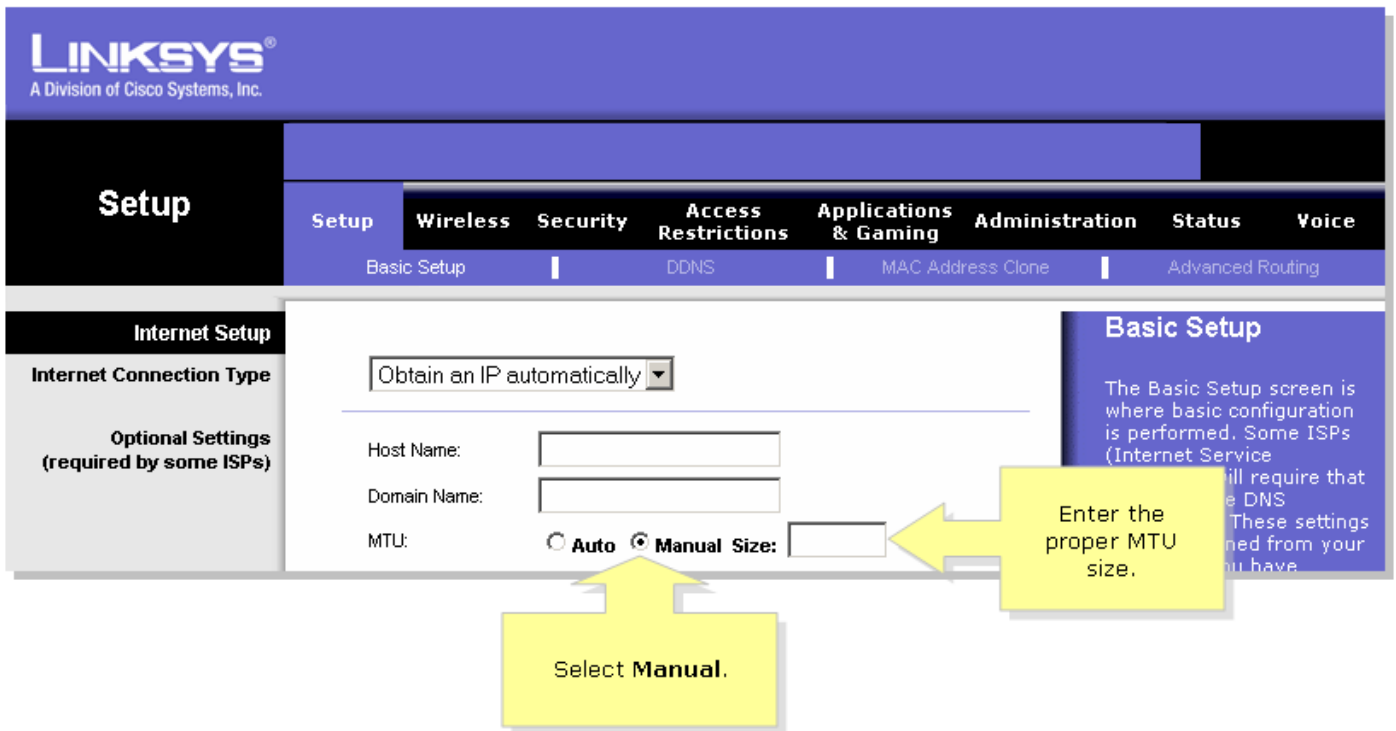
Web サイトの適切な MTU サイズを特定します。

ステップ 2:

ルータの Web ベース セットアップ ページにアクセスします。手順については [ここ](#) をクリックしてください。

ステップ 3:

ルータの Web ベース セットアップ ページが開いたら、MTU を検索し、[Manual] に設定します。サイズ]フィールドで、手順1.から取得したMTU値を入力します。



注: DSL 接続とケーブル接続に推奨される MTU サイズは次のとおりです。

ケーブル接続 : 1500

PPPoE DSL 接続 : 1492

ステップ 4 :

をクリックします。 .

注: これが正しく完了するまで、ルータのポートを開くには、次の手順を実行します。

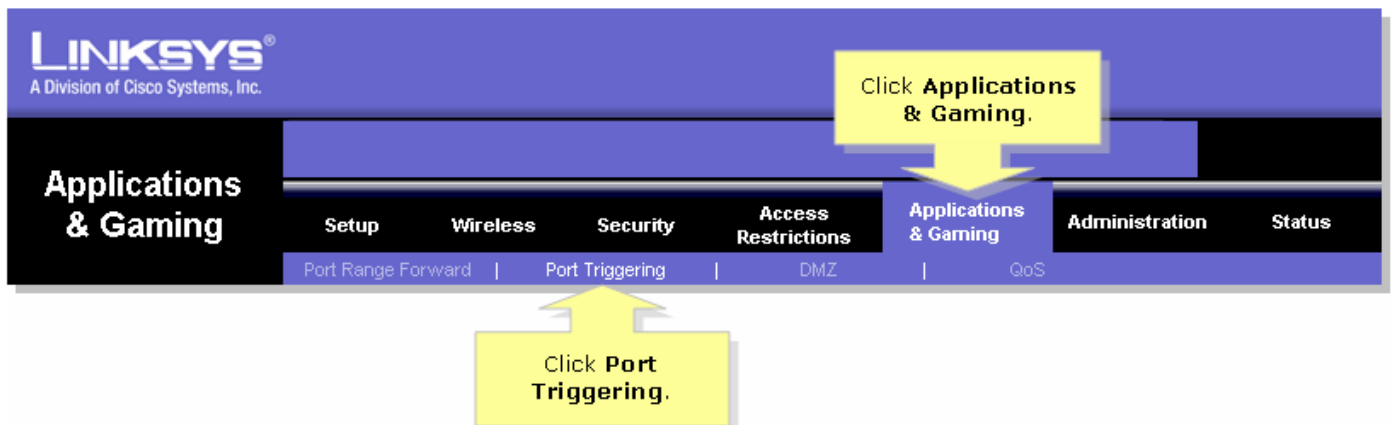
セキュアなサイトのポートを開きます

ステップ 1 :

ルータの Web ベース セットアップ ページにアクセスします。手順については [ここ](#) をクリックしてください。

ステップ 2 :

ルータの Web ベース セットアップ ページが開いたら、アプリケーションやゲーム>ポート トリガーをクリックします。



ステップ 3 :

アプリケーションでは、トリガー範囲の[https]を入力し、範囲]フィールドに、「443 "を転送しました (HTTPSで使用されるポート)。

LINKSYS
A Division of Cisco Systems, Inc.

Applications & Gaming

Setup | Wireless | Security | Access Restrictions | **Applications & Gaming** | Administration | Status | Voice

Port Range Forwarding | **Port Triggering** | DMZ | QoS

Port Triggering

Under **Application**, enter "https" then under **Triggered** and **Forwarded Range**, enter "443" on both fields.

| Application | Triggered Range | | Forwarded Range | |
|-------------|-----------------|----------|-----------------|----------|
| | Start Port | End Port | Start port | End Port |
| https | 443 | to 443 | 443 | to 443 |
| | | to | | to |
| | | to | | to |
| | | to | | to |
| | | to | | to |
| | | to | | to |
| | | to | | to |
| | | to | | to |
| | | to | | to |
| | | to | | to |

Port Triggering

Port triggering will forward port based on the incoming port specified. Check with your software application to find out what is necessary to enter in these fields.

To add a server using forwarding:

1. Enter an Application name of the service you want to forward.
2. Enter the Trigger Range for Start and End of the services to trigger forwarding.
3. Enter the Forwarded Range for Start and End of the service you want to forward.

[More...](#)

Save Settings **Cancel Changes**

CISCO SYSTEMS

ステップ 4 :

をクリックします。 .

関連情報

- [テクニカルサポートとドキュメント - Cisco Systems](#)