

Jabber for Windows が変更された基本フィルタを使用して LDAP を照会できない

目次

[概要](#)

[前提条件](#)

[要件](#)

[使用するコンポーネント](#)

[問題](#)

[解決策](#)

[関連情報](#)

概要

このドキュメントでは、Cisco Jabber for Windows 用のカスタム基本フィルタを使用した Lightweight Directory Access Protocol (LDAP) 検索の問題の修正方法について説明します。

前提条件

要件

Cisco Jabber for Windows に関する基本的な知識があることが推奨されます。

使用するコンポーネント

このドキュメントの情報は Cisco Jabber for Windows に基づいています。

本書の情報は、特定のラボ環境にあるデバイスに基づいて作成されたものです。このドキュメントで使用するすべてのデバイスは、初期 (デフォルト) 設定の状態から起動しています。稼働中のネットワークで作業を行う場合、コマンドの影響について十分に理解したうえで作業してください。

問題

jabber-config.xml ファイルで指定される BaseFilter に employeID などの属性が追加されたときに、Active Directory (AD) でユーザにこの属性が設定されていても、結果がありません。この属性なしで基本 (ベース) フィルタが作成されると、想定どおりに機能します。

ldp.exe を使って LDAP をクエリーするときには、この属性を含むフィルタが想定どおりに機能します。

例

このコードは機能します。

```
<BaseFilter>(&amp;(objectclass=user)(objectcategory=person)
(!UserAccountControl:1.2.840.113556.1.4.803:=2)</BaseFilter>
```

(employeeid=*) を追加すると失敗します。

```
<BaseFilter>(&amp;(employeeid=*)(objectclass=user)
(objectcategory=person)(!UserAccountControl:1.2.840.113556.1.4.803:=2)</BaseFilter>
```

解決策

Jabber for Windows は、ドメイン コントローラ (TCP ポート 389 またはセキュア 636) あるいはグローバル カタログ (TCP ポート 3268 またはセキュア 3269) に接続できます。これは jabber-config.xml ファイル内の ConnectionType パラメータによって制御されます。0 はグローバル カタログ (デフォルト値)、1 はドメイン コントローラです。

グローバル カタログに接続する場合、LDAP フィルタに存在するすべての属性がグローバル カタログに伝搬されるようにする必要があります。LDAP フィルタのいずれかの属性がグローバル カタログに存在しない場合、このフィルタを使って検索を要求しても結果が返されません。デフォルトでは、属性のサブセットだけがグローバル カタログに伝搬されます。デフォルトで伝搬されない属性の 1 つは employeeID です。

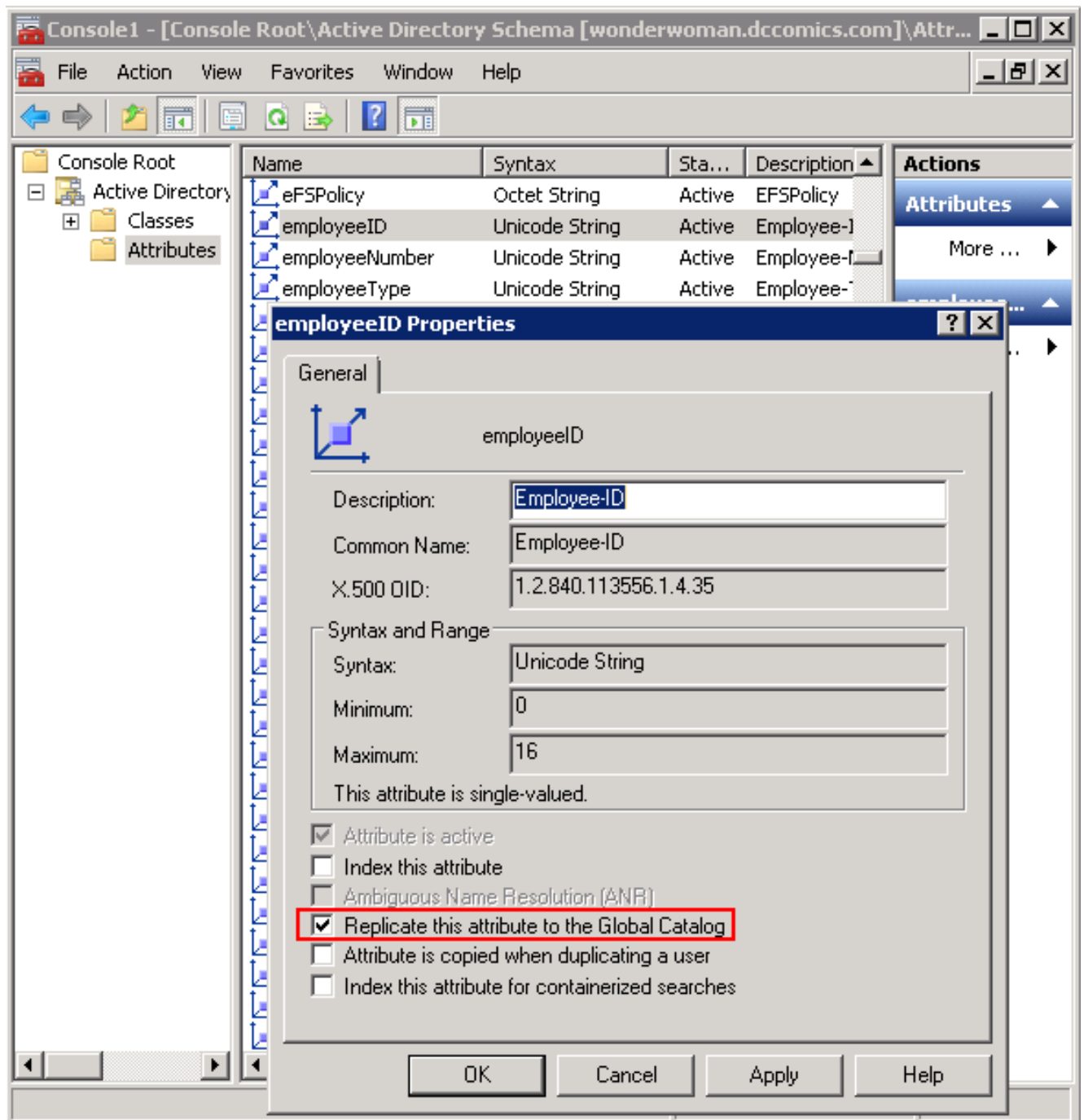
解決策 1：ドメイン コントローラ

Jabber でグローバル カタログの代わりにドメイン コントローラを参照します (jabber-config.xml ファイルで、ディレクトリ パラメータ ConnectionType を 0 ではなく 1 に設定します)。ただしこれは推奨されません。理由：グローバル カタログに比べてドメイン コントローラのパフォーマンスが遅いため、結果として Jabber クライアントのパフォーマンスが低下します。

解決策 2：グローバル カタログ

必要な属性 (employeeID) を、AD 環境のグローバル カタログ サーバに複製します。AD 管理者に、これが更新されることを確認します。この変更を行うには、次のようにスキーマ管理者権限を使ってドメイン コントローラに移動します。

1. [MMC] > [File] > [Add/remove schema] > [Add Active Directory Schema] を選択します。
2. 左ペインで、[Attributes] フォルダを開きます。
3. 属性 (employeeID) を右クリックします。
4. (employeeID の) [Properties] ウィンドウで、[Replicatethis attribute to the Global Catalog] チェックボックスをオンにします。



関連情報

- [Cisco Jabber for Windows ディレクトリ パラメータ](#)
- [テクニカル サポートとドキュメント - Cisco Systems](#)