

# インストールする NT サービス パックを特定する方法

## 目次

[概要](#)

[前提条件](#)

[要件](#)

[使用するコンポーネント](#)

[表記法](#)

[Microsoft Service Pack](#)

[インストールされるサービスパックを判別して下さい](#)

[方法 1](#)

[方法 2](#)

[関連情報](#)

## 概要

このドキュメントでは、Cisco Intelligent Contact Management ( ICM ) コンピュータにインストールされている Microsoft Windows オペレーティング システムとサービス パックを確認する方法について説明します。

## 前提条件

### 要件

次の項目に関する知識があることが推奨されます。

- Microsoft Windows のトラブルシューティングの方法

### 使用するコンポーネント

このドキュメントの情報は、次のソフトウェアとハードウェアのバージョンに基づくものです。

- Microsoft Windows NT 4.0 および Windows 2000

このドキュメントの情報は、特定のラボ環境にあるデバイスに基づいて作成されたものです。このドキュメントで使用するすべてのデバイスは、クリアな ( デフォルト ) 設定で作業を開始しています。ネットワークが稼働中の場合は、コマンドが及ぼす潜在的な影響を十分に理解しておく必要があります。

### 表記法

ドキュメント表記の詳細は、『[シスコテクニカルティップスの表記法](#)』を参照してください。

## [Microsoft Service Pack](#)

サービスパックは、Windows NT 製品のアップデートを配布する手段です。サービスパックは製品最新の状態を維持し、コンピュータの機能性を拡張し、アップデートします。サービスパックには、アップデート、システム管理ツール、ドライバ、および追加のコンポーネントが含まれています。すべては便利に容易にそれらをダウンロードできるように組み込まれます。サービスパックは累積です。これは各々の新しいサービスパックが前のサービスパックですべての修正が含まれている、あらゆる新しい修正ことを意味し。

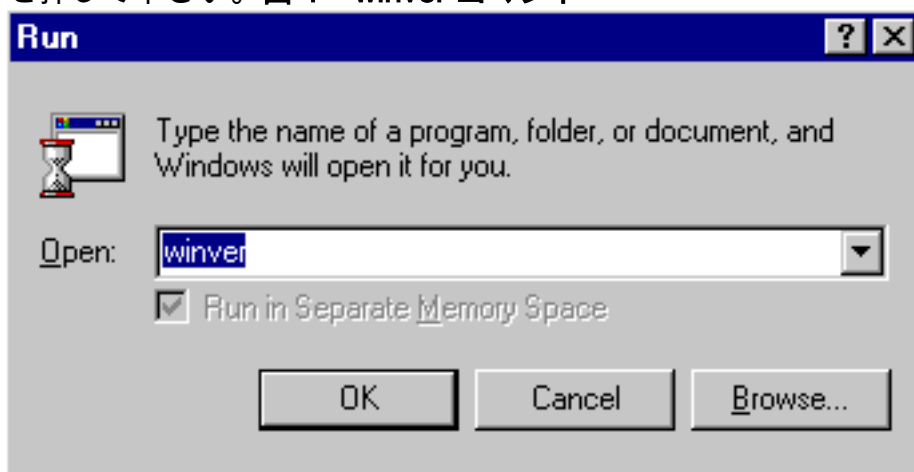
## [インストールされるサービスパックを判別して下さい](#)

それぞれの ICM にインストール済みのサービスパックを判別するには、次の2つの方法があります。方式を選択して下さい最も適する。

### [方法 1](#)

次の手順を実行します。

1. からのコマンドプロンプトまたは Run ダイアログボックス、**winver** をタイプし、『Enter』を押して下さい。 [図 1 – winver コマンド](#)



2. Microsoft Windows のバージョンに基づいて、Windows NT ダイアログボックス ([2](#)) [図](#) または About Windows ダイアログボックス約インストールしました ([図は 3](#)) 現われます。ダイアログボックスはバージョン、インストールされるビルドおよびサービスパックを示します。 [図 2 – Microsoft Windows NT](#)



図 3 – Microsoft Windows

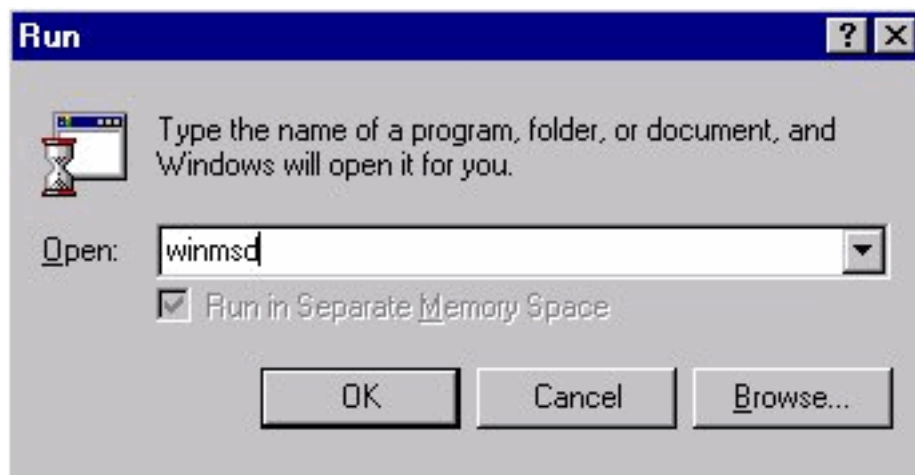


2000

## 方法 2

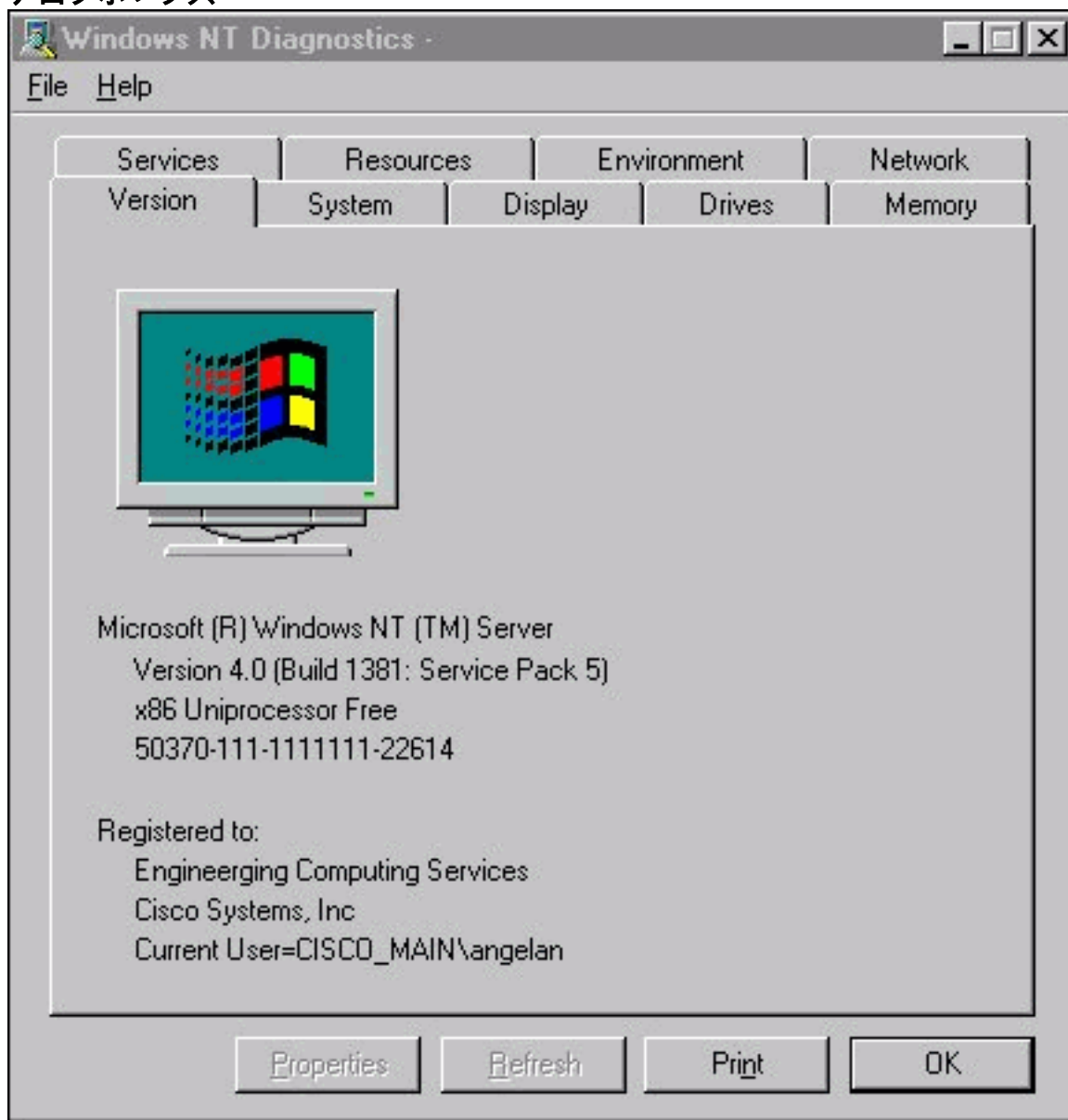
次の手順を実行します。

1. のコマンドプロンプトまたは Run ダイアログボックス、**winmsd** をタイプし、『Enter』を押して下さい。図 4 – winmsd コマンド



Microsoft Windows NT に関

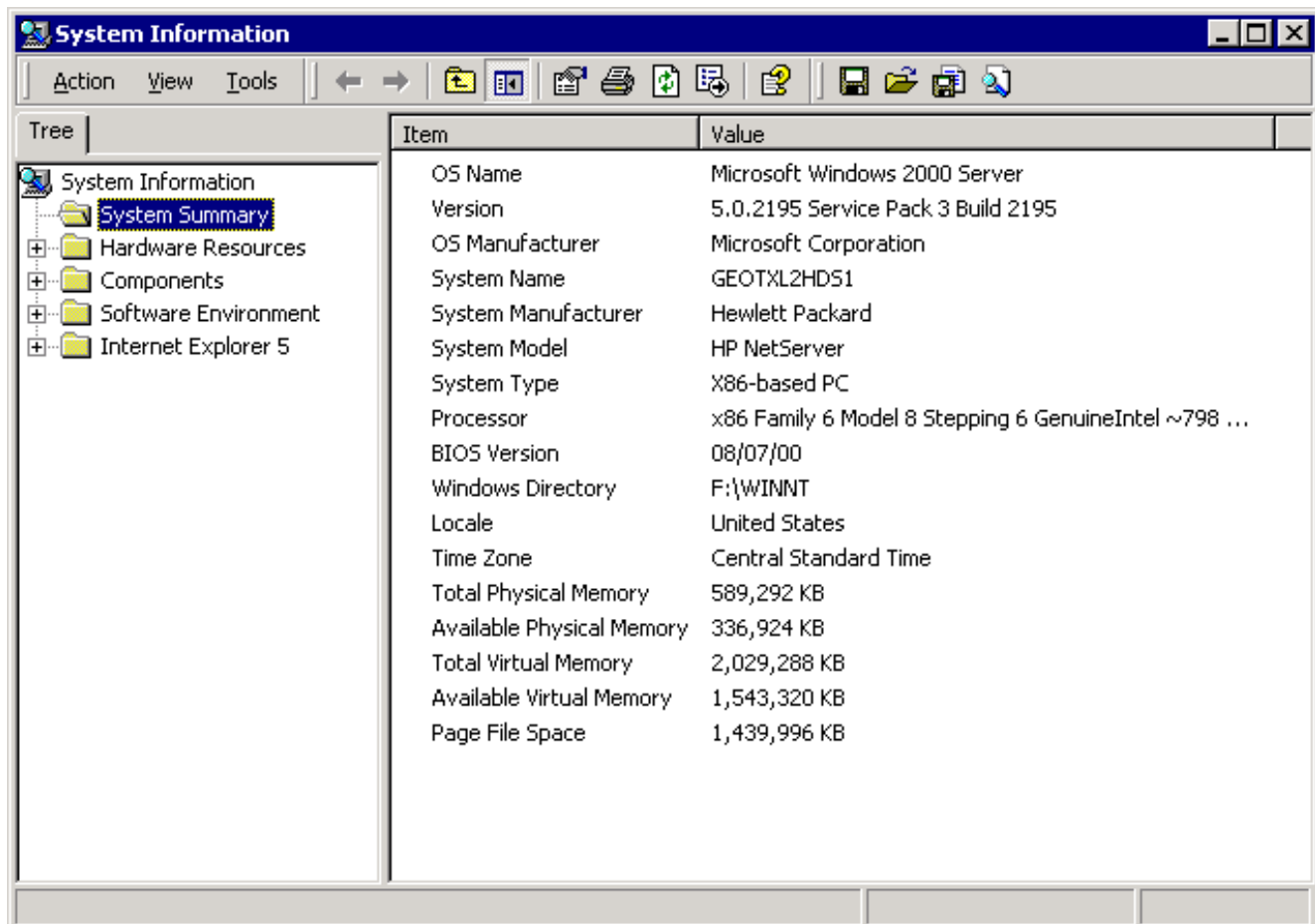
しては、Diagnostics ダイアログボックスは現われます:図 5 – Windows NT Diagnostics ダイアログボックス



Version タ

ブをクリックします。インストールされるこのタブはサービスパックバージョンについての情報を表示する。図 5 例では、サービスパック 5 はインストールされています。

2. Microsoft Windows 2000 に関しては、System Information ダイアログボックスは現われます :図 6 – System Information ダイアログボックス



システムの概略フォルダは現われる既定のフォルダーです。インストールされる最新のサービスパックバージョンについてはバージョン項目を参照して下さい。

最新の Microsoft Windows NT サービスパックに遅れずについて下さいがさらにもっと重大に、Cisco ICM のバージョンと正しいサービスパックを使用して下さい。システムのための正しいサービスパックを判別するために、[資料表](#)を参照して下さい。

Cisco ICM ノードのための正しいサービスパックを判別したら、[Microsoft Service Pack Download Center](#) からそれを得ることができます。

## 関連情報

- [Microsoft Service Pack Download Center](#)
- [テクニカルサポートとドキュメント - Cisco Systems](#)