

NetBEUI のプロトコルの概要と、必要とされる理由

目次

[概要](#)

[Cisco ICM Logger で NetBIOS Extended User Interface \(NetBEUI \) プロトコルをインストールする必要があるかどうか。](#)

[なぜ Cisco ICM Logger で NetBEUI プロトコルをインストールする必要があるかのようにそれを使用しますか。](#)

[どのように RAS を設定しますか。](#)

[関連情報](#)

概要

このドキュメントでは、NetBIOS Extended User Interface (NetBEUI) の概要および Cisco Intelligent Contact Management (ICM) ログに必要とされる理由について説明します。このドキュメントでは、リモート アクセス セットアップ (RAS) の設定手順についても説明します。

Q. Cisco ICM Logger で NetBIOS Extended User Interface (NetBEUI) プロトコルをインストールする必要があるかどうか。

A. はい。インストールされる NetBEUI なしで ICM Logger はリモート モニタリングのためにサポートするためにイベントを渡しません。

Q. なぜ Cisco ICM Logger で NetBEUI プロトコルをインストールする必要があるか、それを使用する方法

A. Microsoft Windows NT Remote Access Service (RAS) は Cisco ICM Phone Home およびアラームトラッカー機能の正常なオペレーションのための NetBEUI を必要とします。NetBEUI は必要のためにダイヤルしますただです。

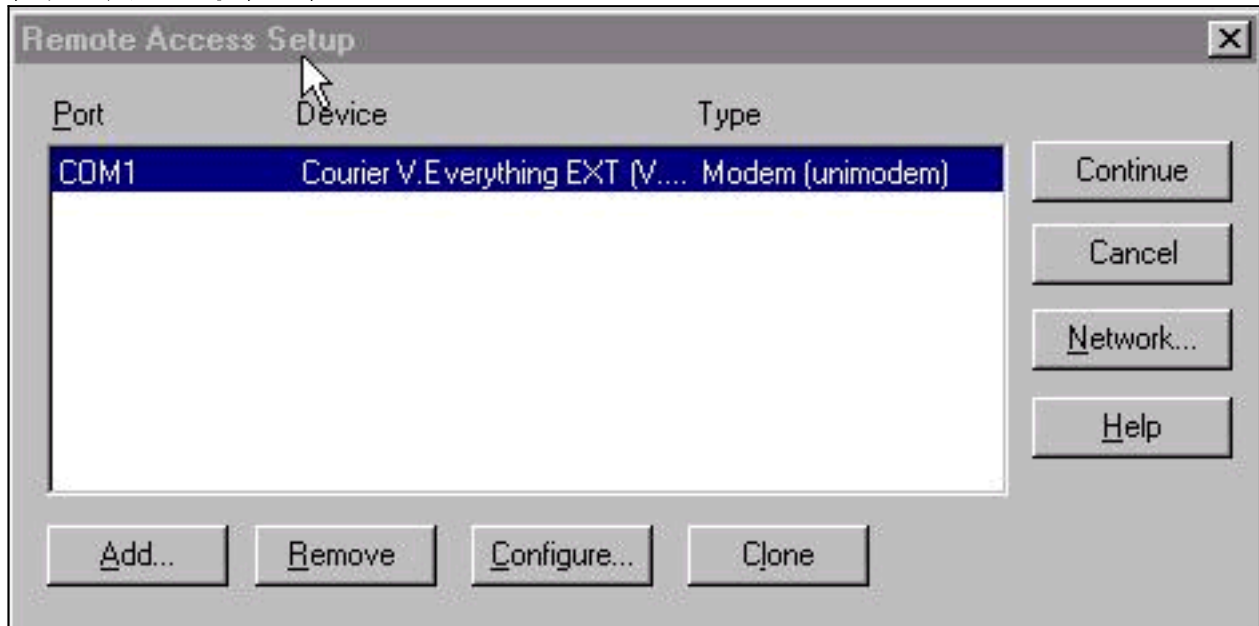
ポイントツーポイントプロトコル (PPP) 上の NetBEUI は NetBEUI ネットワークに接続するネットワーク アクセス サーバにダイヤルインにリモート アクセス クライアント ソフトウェアがあるリモート PC を可能にします。これらの接続で使用されるプロトコルは PPP Network Control Protocol (NCP) 呼出された NetBIOS Frames Control Protocol (NBFCP) です。

インストールされる NetBEUI なしで ICM Logger はリモート モニタリングのためにサポートするためにイベントを渡しません。

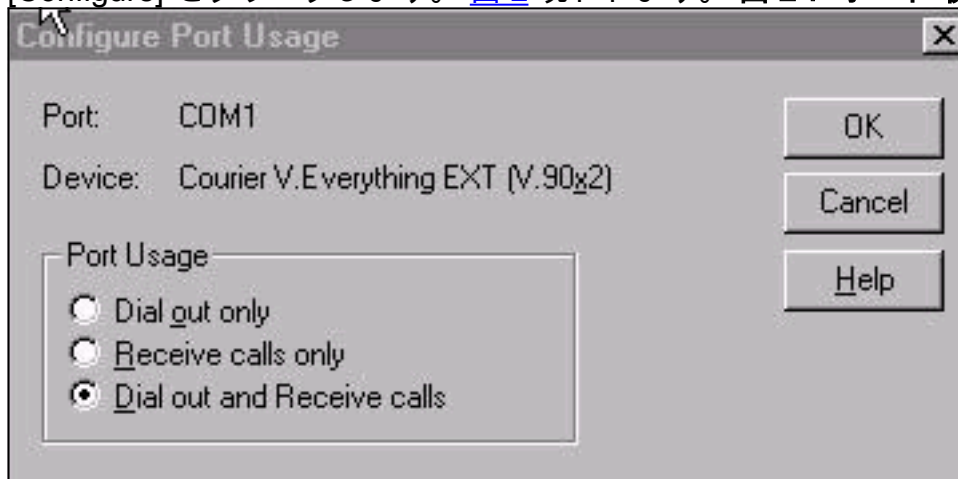
Q. RAS を設定する方法

A. Cisco ICM Logger の RAS を設定するためにこれらのステップを完了して下さい。

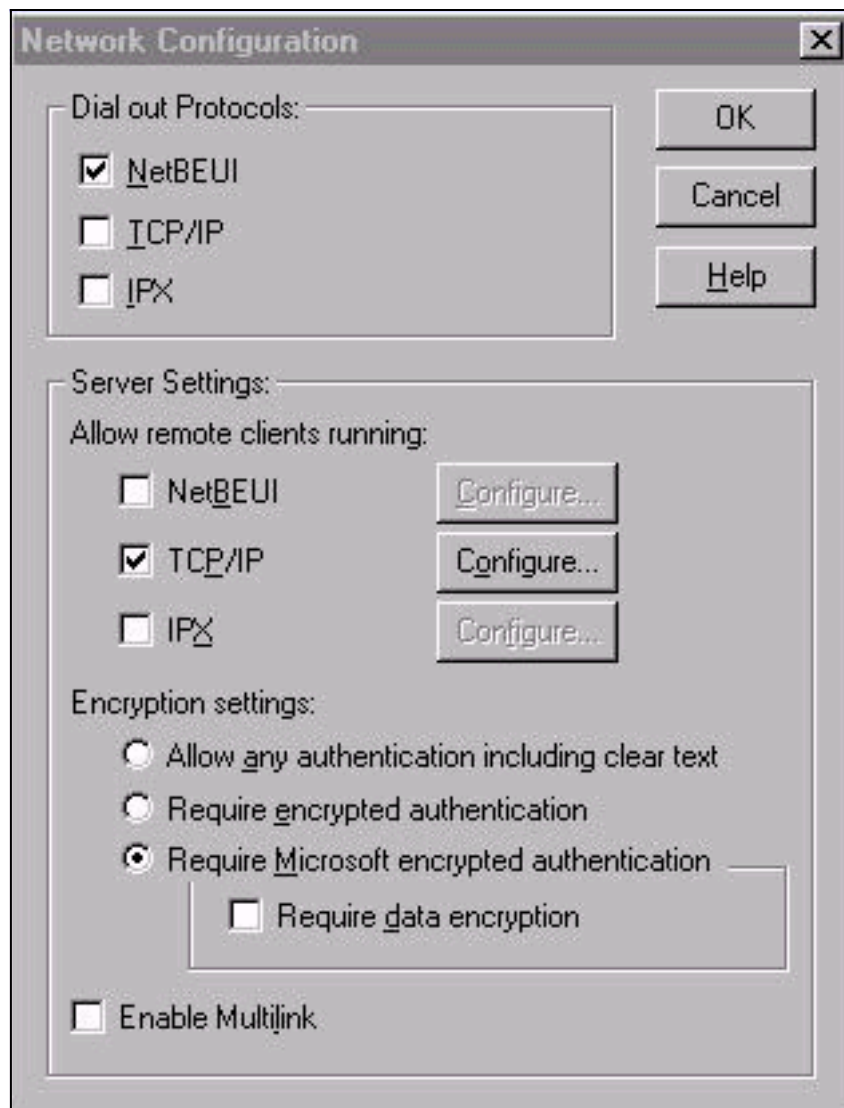
1. [Start] > [Settings] > [Control Panel] の順にクリックします。
2. ネットワーク アプレットをダブルクリックして下さい。
3. Services を選択します。
4. Remote Access Service をダブルクリックして下さい。 [図 1](#) 現われます。 [図 1](#)： リモート アクセス セットアップ



5. [Configure] をクリックします。 [図 2](#) 現われます。 [図 2](#)： ポート 使用方法を設定して下さい



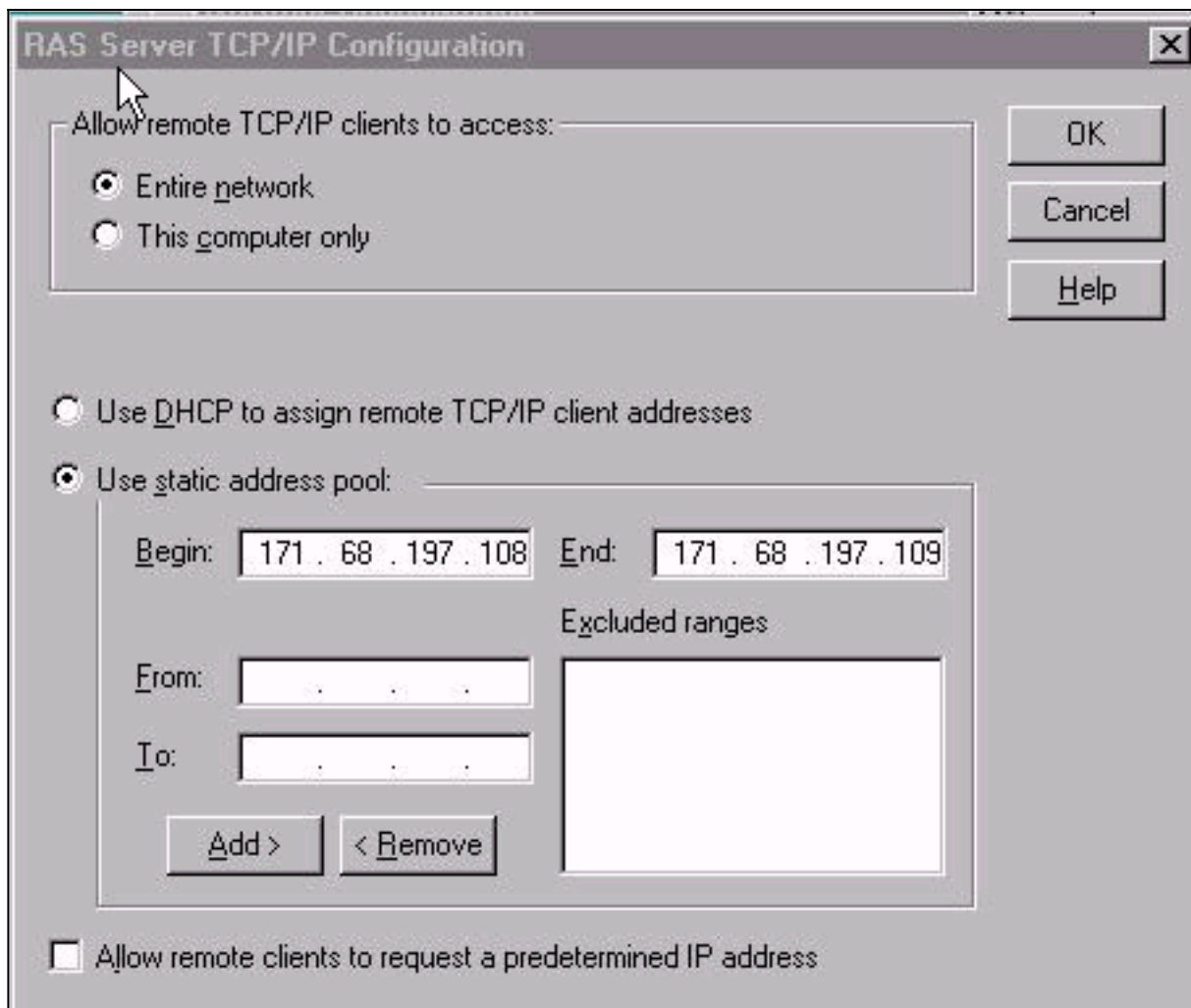
6. 『Dial out and Receive calls』 をクリックして下さい。
7. [OK] をクリックします。 [図 1](#) 戻り。 注: ICM Phone Home 機能がはたらくことができるように必要とされますダイヤルして下さい。 Ciscoサポート エンジニアがネットワーク アクセス ポイントとして ICM Logger にダイヤルインする場合レシーブ呼び出しが必要となります。
8. RAS ダイアログボックス ([1](#)) [図](#) のネットワークをクリックして下さい。 [図 3](#) 現われます



。 図 3： ネットワーク設定

図 3

Cisco ICM Logger のための正しい設定を示します。 のために設定するためにこれらのステップをダイヤルインし、ダイヤルします完了して下さい: Server Settings セクションの下で 図 3. 図 4 現われます『Configure』 をクリックして下さい。 図 4： RAS サーバ TCP/IP 設



定

「Use static address pool」をクリックして下さい。RAS が割り当てられる IP アドレス範囲を挿入して下さい。RAS アドレスを認識しない場合、ICM Logger のファイル `c:\winnt\system32\drivers\etc\hosts` で定義する必要があります。

関連情報

- [Cisco ICM Phone Home セットアップ](#)
- [テクニカルサポートとドキュメント - Cisco Systems](#)