

IIS Web サーバからのログ ファイルの収集

目次

[概要](#)

[前提条件](#)

[要件](#)

[使用するコンポーネント](#)

[表記法](#)

[IIS ログ ファイルの場所の識別](#)

[デフォルト以外の場所に設定された IIS ログ ファイルの保存先](#)

[ログ ファイルの収集](#)

[関連情報](#)

概要

Cisco Web ベース製品の問題をトラブルシューティングしたときに、Microsoft Internet Information Server (IIS; インターネット インフォメーション サービス) のログ ファイルを使用できます。このドキュメントでは、これらのログ ファイルを見つける場所について説明します。

前提条件

要件

次の項目に関する知識があることが推奨されます。

- Windows 環境でのナビゲート方法

使用するコンポーネント

このドキュメントの情報は、次のソフトウェアとハードウェアのバージョンに基づくものです。

- Cisco Collaboration Server バージョン 5.0 以降
- Cisco Media Blender バージョン 5.0 以降
- Cisco Trailhead Server バージョン 4.0
- Cisco Dynamic Content Adapter バージョン 2.0.1
- WebView for Cisco ICM バージョン 4.6.2 以降

このドキュメントの情報は、特定のラボ環境にあるデバイスに基づいて作成されたものです。このドキュメントで使用するすべてのデバイスは、クリアな (デフォルト) 設定で作業を開始しています。ネットワークが稼働中の場合は、コマンドが及ぼす潜在的な影響を十分に理解しておく必要があります。

表記法

ドキュメント表記の詳細は、『[シスコ テクニカル ティップスの表記法](#)』を参照してください。

IIS ログ ファイルの場所の識別

デフォルトでは、IIS ログ ファイルは c:\winnt\system32\LogFiles\W3SVC1 ディレクトリにあります。これらのファイルでは、ex*.log の命名規則を使用しています ([図 1](#) を参照)。これらのファイルには、Web サーバに対するクライアント要求の情報も含まれています。

図 1 : 命名規則



デフォルト以外の場所に設定された IIS ログ ファイルの保存先

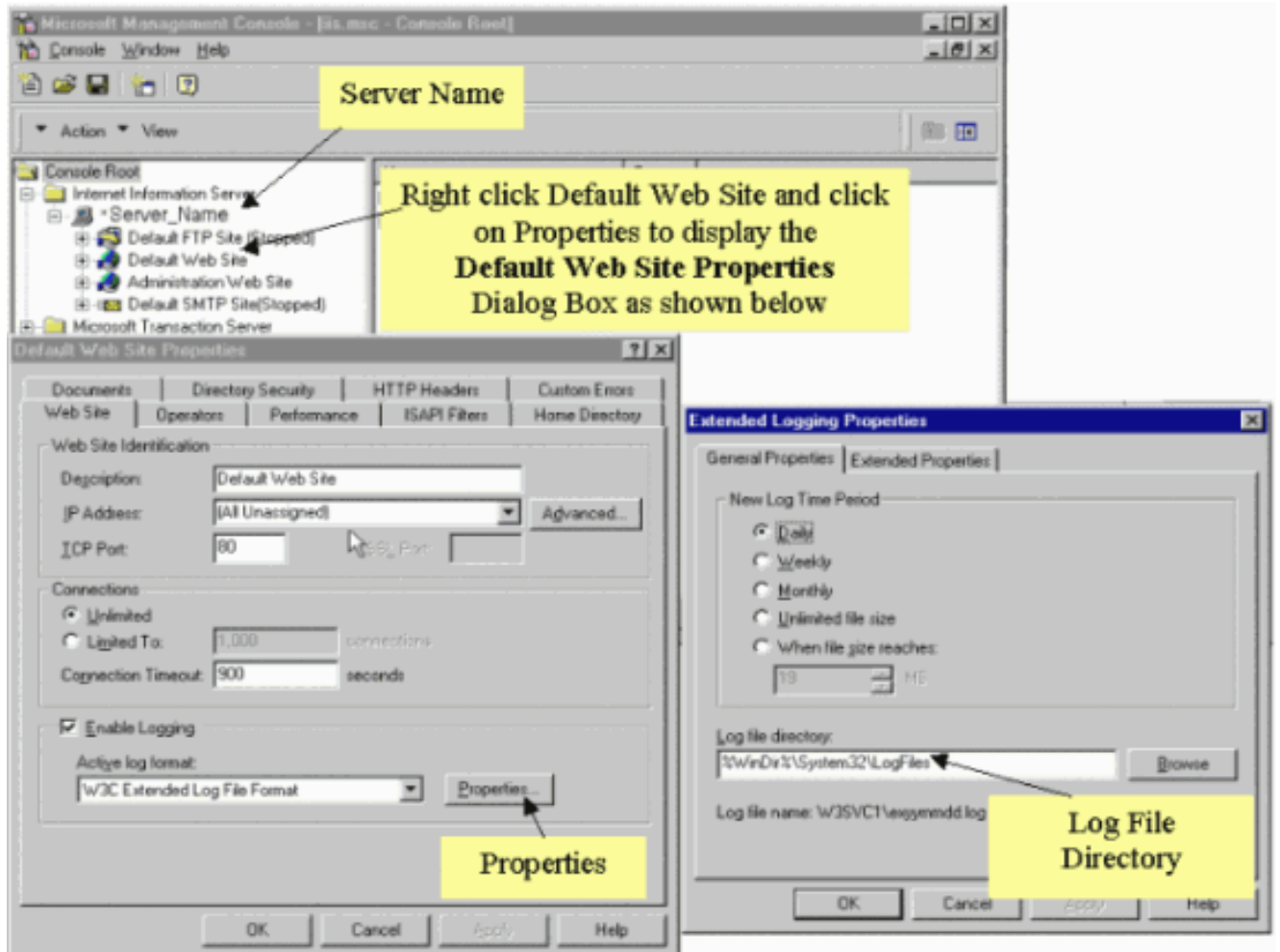
IIS 内のログの設定を判別するには、Internet Services Manager を使用します。デフォルトのプログラムの場所は、オペレーティング システムのバージョンによって異なります。

- **Windows 2000** : [Start] > [Settings] > [Control Panel] > [Administrative Tools] > [Internet Services Manager] をクリックします。
- **Windows NT 4.0** — Start > Programs > Windows NT 4.0 オプション パック > Microsoft Internet Information Server > Internet Service Manager。

[Internet Service Manager] オプションを選択すると、[Internet Services Manager] ウィンドウが開きます。

次の手順を実行します。

1. [Internet Information Services] をダブルクリックして、関連するサーバのリストを表示します。
2. サーバ名をダブルクリックして、そのサーバのサイトのリストを表示します。
3. 使用中のサイトの名前 (通常は「Default Web Site」) を右クリックして、[Properties] を選択します。
4. ダイアログボックスの下部の [Enable Logging] セクションで [Properties] をクリックします。
。 [図 2](#) : [Log File Directory] フィールド



[Log file directory] というフィールドが表示され、現在ログ用に設定されているディレクトリのリストが示されます。

ログ ファイルの収集

ログ ファイルの場所が判別できたら、そのディレクトリに移動してログ ファイルを確認します。ファイルは、標準のテキスト エディタを使用して読むことができます。Cisco TAC ケースに関連するログを取得する場合は、必ず問題の発生前および発生中の時間をカバーするすべてのログを収集します。

関連情報

- [テクニカルサポートとドキュメント - Cisco Systems](#)