

同じ Admin サイト名でディストリビューター AWs を設定する方法

目次

[概要](#)

[前提条件](#)

[要件](#)

[使用するコンポーネント](#)

[表記法](#)

[アーキテクチャ](#)

[Admin サイト名の設定](#)

[プライマリ Distributor AW \(ディストリビューター AW \)](#)

[セカンダリ Distributor AW \(ディストリビューター AW \)](#)

[関連情報](#)

概要

このドキュメントでは、同じ Admin サイト名で 2 つの Distributor Admin Workstation (AW) を設定する方法について説明します。1 つのディストリビューター AW はプライマリ ディストリビューター AW、もう 1 つはセカンダリ ディストリビューター AW として機能します。同じ Admin サイト名を持つ 2 つのディストリビューター AW の両方をプライマリにすることはできません。

前提条件

要件

次の項目に関する知識があることが推奨されます。

- Cisco Intelligent Contact Management (ICM)
- ICM ディストリビューター AW の設定方法

使用するコンポーネント

このドキュメントの情報は、次のソフトウェアとハードウェアのバージョンに基づくものです。

- Microsoft Windows NT 4 および Windows 2000
- Cisco ICM 4.6 2 以降

このドキュメントの情報は、特定のラボ環境にあるデバイスに基づいて作成されたものです。このドキュメントで使用するすべてのデバイスは、クリアな (デフォルト) 設定で作業を開始しています。ネットワークが稼働中の場合は、コマンドが及ぼす潜在的な影響を十分に理解しておく必要があります。

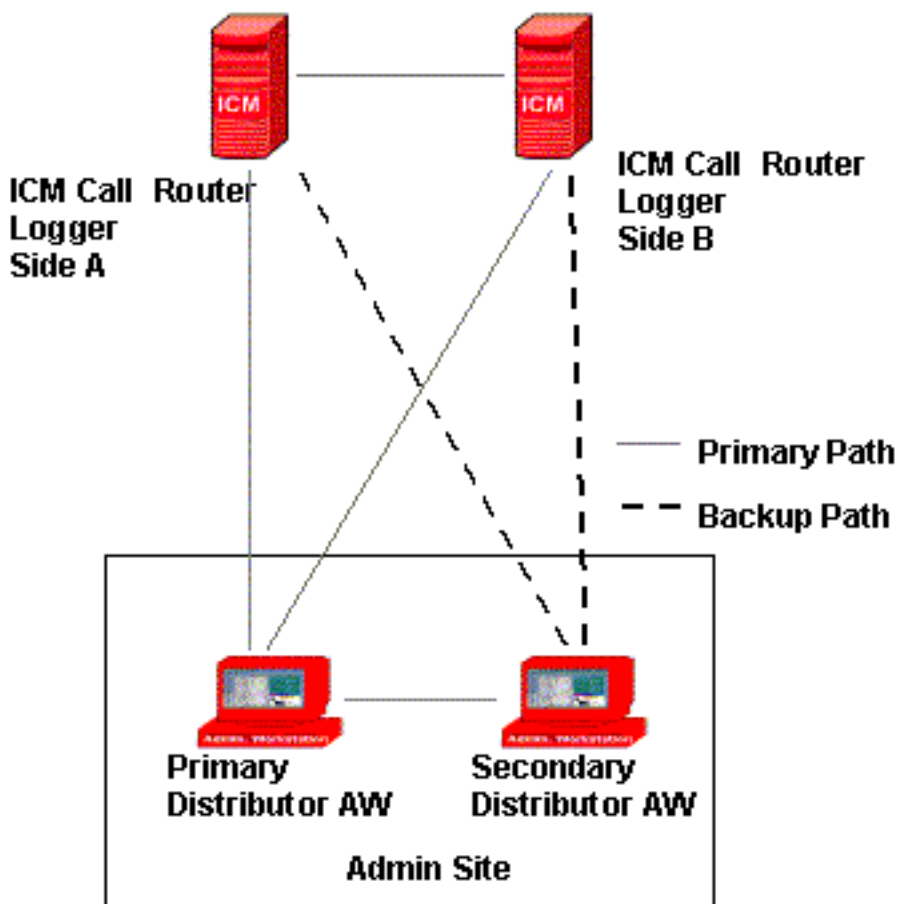
表記法

ドキュメント表記の詳細は、『[シスコテクニカルティップスの表記法](#)』を参照してください。

アーキテクチャ

AW を含むサイトはすべて admin サイトです。CallRouter は各 Admin サイトでディストリビュータ AW にリアルタイム データを提供します。admin サイトに 2 つのディストリビュータ AW があり、それらが同じ admin サイト名を共有している場合、1 つをプライマリ ディストリビュータ AW として、もう 1 つをセカンダリ ディストリビュータ AW として設定する必要があります。プライマリ ディストリビュータ AW がネットワークまたは電源の問題で使用不可能な場合、セカンダリ ディストリビュータ AW が優先コール ルータへの新しい接続を確立します。

図 1-プライマリおよびセカンダリ ディストリビュータ AW アーキテクチャ



Admin サイト名の設定

プライマリおよびセカンダリ アーキテクチャで 2 つのディストリビュータ AW を実行するため、両方のディストリビュータ AW を同じ Admin サイト名で設定できます。

プライマリ Distributor AW (ディストリビュータ AW)

次の手順を実行します。

1. AW セットアップを実行します。
2. [Real-time Distributor Properties] ウィンドウで [Admin site name] フィールドに指定する名前を入力します ([図 2](#) を参照)。
3. [Second distributor for site] のチェックボックスがオフになっていることを確認します。 [図 2](#) – プライマリ ディストリビュータ AW で Admin サイト名を設定する

Real-time Distributor Properties

Admin site name:

Second distributor for site

Central controller preferred side

Central controller side A
 Central controller side B

Database

Historical Data Server
 Partitioning

SQL Server Drive:

Central Controller

Router side A:
Router side B:
Logger side A:
Logger side B:

Help < Back Next > Cancel

4. 設定プロセスを完了し、最終設定ウィンドウで [Finish] をクリックします。

[セカンダリ Distributor AW \(ディストリビュータ AW \)](#)

次の手順を実行します。

1. AW セットアップを実行します。
2. [Real-time Distributor Properties] ウィンドウで [Admin site name] フィールドに指定する名前を入力します ([図 3](#) を参照)。ここに入力する名前がプライマリ ディストリビュータ AW の Admin サイト名と一致するようにします。
3. [Second distributor for site] のチェックボックスをオンにします。 [図 3](#) – セカンダリ ディストリビュータ AW で Admin サイト名を設定する

Real-time Distributor Properties

Admin site name:

Second distributor for site

Central controller preferred side

Central controller side A
 Central controller side B

Database

Historical Data Server
 Partitioning
SQL Server Drive:

Central Controller

Router side A:
Router side B:
Logger side A:
Logger side B:

Help < Back Next > Cancel

4. 設定プロセスを完了し、最終設定ウィンドウで [Finish] をクリックします。

[関連情報](#)

- [テクニカルサポートとドキュメント - Cisco Systems](#)