

Windows サーバへの CUAC インストールで SQL 設定の問題が発生する

目次

[概要](#)

[前提条件](#)

[要件](#)

[使用するコンポーネント](#)

[問題](#)

[解決策](#)

[回避策](#)

概要

この資料は Microsoft Windows サーバで Cisco Unified Attendant Console (CUAC) をインストールするとき見つけられる問題を記述したものです。

前提条件

要件

Cisco では、次の項目について基本的な知識があることを推奨しています。

- CUAC インストール
- Microsoft Windows Server

使用するコンポーネント

このドキュメントの情報は、次のソフトウェアとハードウェアのバージョンに基づくものです。

- CUAC
- Microsoft Windows サーバ (ドメインコントローラ)
- 構造化照会言語 (SQL) Express 2008 年

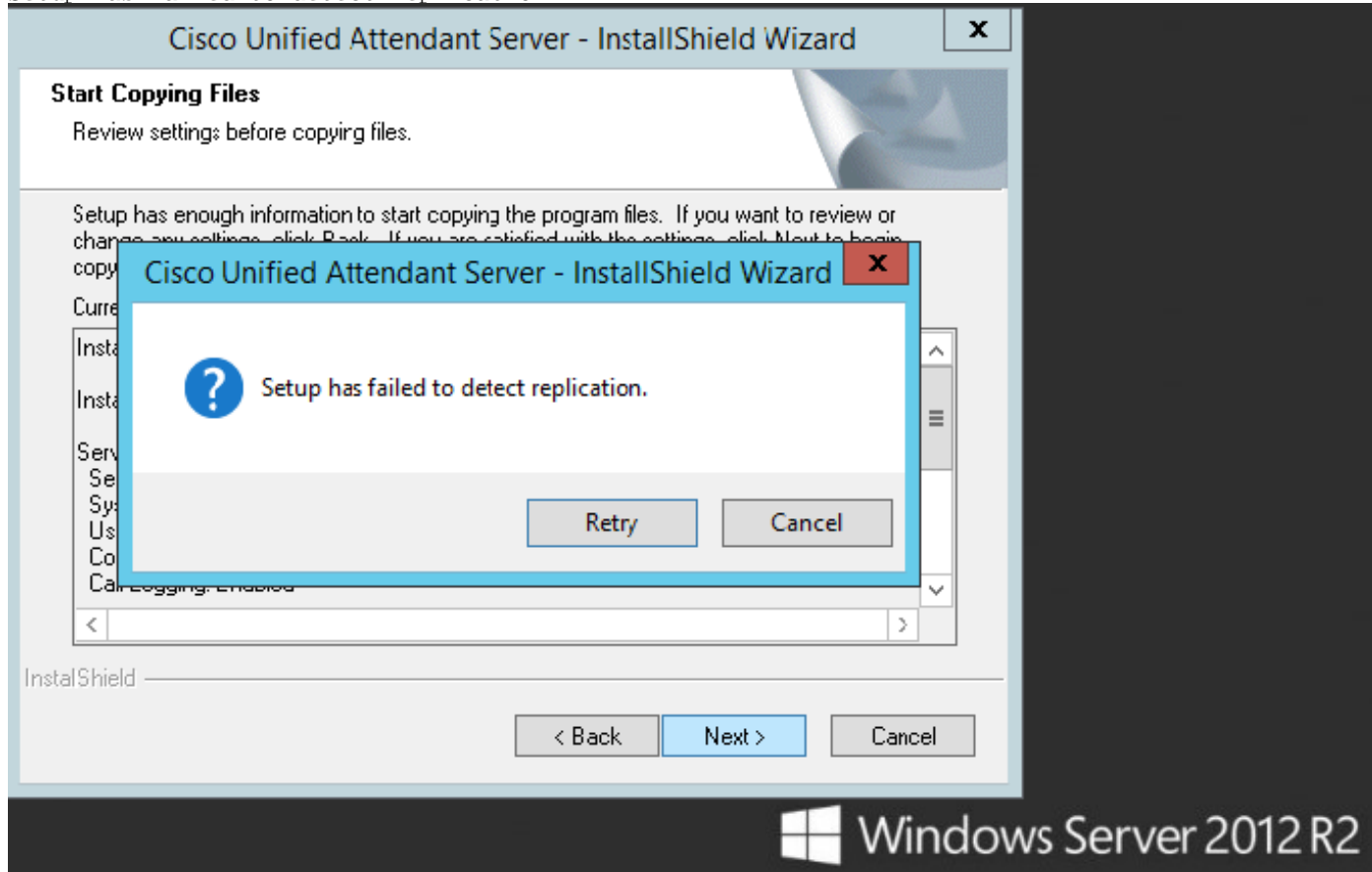
このドキュメントの情報は、特定のラボ環境にあるデバイスに基づいて作成されたものです。このドキュメントで使用するすべてのデバイスは、クリアな (デフォルト) 設定で作業を開始しています。ネットワークが稼働中の場合は、コマンドが及ぼす潜在的な影響を十分に理解しておく必要があります。

問題

最新の CUAC リリースは 10.5 進みます、SQL サーバと 2008 Express 組み込まれる。Microsoft Windows サーバで CUAC をインストールするとき、SQL をインストールすることを試みる段階で問題に出会うかもしれません。

ラボでは、Microsoft Windows サーバで進んだ CUAC のインストールが試みられた時表示するこのエラー:

Setup has failed to detect replication



このエラーはセットアップ (InstallShield ウィザード) がサーバの Microsoft SQL Express 2008 インストールのステージに達すると現われます。その他の情報はここにあります:

- この問題は CUAC をインストールするサーバがドメインコントローラであると発生します。
- 断絶しますドメインコントローラの 2008 年を SQL をインストールしないことを推奨します。詳細については、[SQL サーバ 2008 年をインストールするためのハードウェア および ソフトウェア要件](#)のドメインコントローラ セクションのインストール SQL サーバを参照して下さい。
- CUAC セットアップでは、自動 SQL Express 2008 年のインストールはネットワーク サービスアカウントの下で起こります。
- 以前に述べられた技術情報によって、ローカル サービスアカウントかネットワーク サービスアカウントの下で SQL サーバをドメインコントローラの 2008 人のサービス実行できません。これは自動 SQL サーバ 2008 年のインストールが失敗するという原因です。

- この問題はまた CUAC がドメインコントローラで SQL 2008 をインストールすることを試みる時はいつでも見つけられます。

解決策

ドメインコントローラ問題を避けるためにではない Microsoft Windows サーバの CUAC を設定して下さい。

回避策

SQL サーバがドメインコントローラでインストールされている場合多くの制限があります。詳細については [ドメインコントローラの SQL における問題](#) を参照して下さい。ただし、スタンドアロン CUAC 配備におけるこの問題のためしか回避策があります:

- Microsoft サイトに行き、CUAC セットアップのインストール前に **SQL サーバ 2012** パッケージをインストールして下さい。
- Microsoft サイトから SQL サーバ 2012 をインストールするためにこれらのステップを完了して下さい:

<http://www.microsoft.com/en-in/download/details.aspx?id=29062> に行ってください。

CUAC セットアップ前に CUAC サーバのパッケージ **SQLEXPADV_x64_ENU** をダウンロードして下さい。

それをサーバでインストールし、次にリブートして下さい。

CUAC InstallShield ウィザードを開始し、SQL インストール部品をスキップして下さい。

注: CUAC サーバを思い出させることを回避策を続行しても Cisco はドメインコントローラではないマシンに CUAC サーバを移動することを推奨します。