

CBW150シリーズでのCisco Business Mobile Appの使用

目的

このドキュメントの目的は、Cisco Business MobileアプリケーションとCisco Business 150シリーズアクセスポイントの使用方法を示すことです。

該当するソフトウェア | バージョン

- シスコビジネスモバイルアプリ | 1.2 ([Apple App Storeからダウンロード](#)) ([Google Playで入手](#))
- CBW150AX (日本未発売) | 10.2.2.0
- CBW151AXM (日本未発売) | 10.2.2.0

概要

Cisco Business Mobileアプリケーションを使用すると、サポートされているシスコビジネスデバイスを導入して管理できます。このモバイルアプリの目的は、お客様がスイッチやワイヤレスネットワークをセットアップし、インフラストラクチャを一元的に管理できるようにすることです。

📌 Note:

CBW 15xシリーズデバイスはCBW 14x/240シリーズデバイスと互換性がなく、同じLAN上での共存はサポートされていません。

Cisco Business Mobileアプリケーションに関して知っておくべき用語は次のとおりです。

- 新規ネットワーク：まだ設定されていない新規ネットワーク
- 既存環境のネットワーク：すでに設定されている既存のネットワーク
- 0日目：初期設定
- 2日目：既存の設定の変更または更新

① Note:

現在、モバイルアプリはグリーンフィールドネットワークの導入のみをサポートします。既存の設定を持つデバイスは、検出も管理もされません。

モバイルアプリを使用して設定する準備ができたなら、設定を行きましょう！

システム要件

CBW150AXおよびCBW151AXMは、Cisco Business Mobile App 1.2でサポートされています。

目次

- [Cisco Business Mobileアプリケーションの設定](#)
- [サイトの追加](#)
- [サイトの設定](#)
- [デバイスの追加](#)

Cisco Business Mobileアプリケーションの設定

サイトの追加

手順 1

Appleデバイス (iPhoneまたはiPad) のApp StoreからCisco Business Mobileアプリを

ダウンロードします。

📘 Note:

このアプリはiPhoneでの表示に最適化されています。iPadを使用すると、iPadの縦横比が異なるため、アプリの側面に黒いバーが表示されます。

手順 2

Cisco Business Mobileアプリをクリックします。



手順 3

ネットワークの場所を作成するには、+サイトの追加をクリックします。

All Sites

+ Add Site



Create Your First Site

A site is a physical location you are going to deploy your network in. You can see all your sites here.

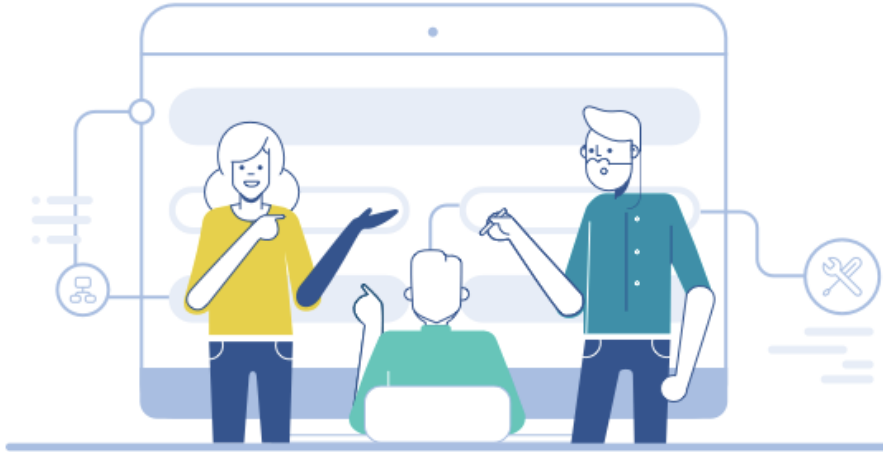


手順 4

Get Startedをクリックします。

[← All Sites](#)

Add Site



Add Site

Name and physically locate the site that will contain the devices you are about to configure.

[Get Started](#)

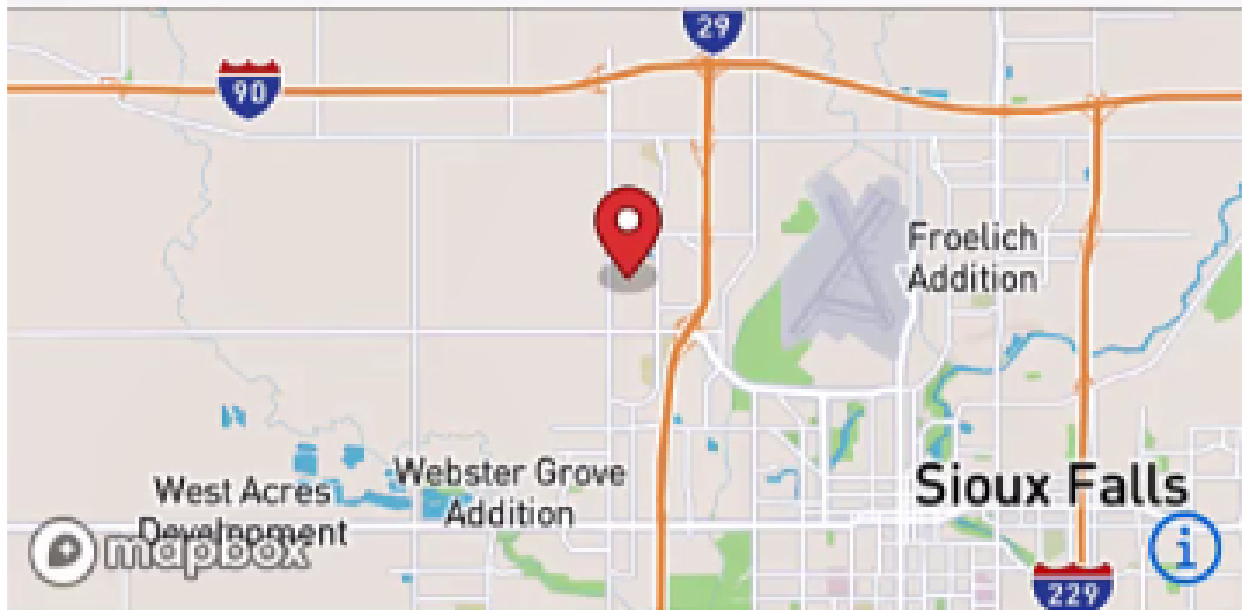
[Don't show this to me again](#)

手順 5

サイトの名前、住所、国を設定し、Nextをクリックします。

[← Add Site](#)

Add Site



What do you want to name your site?

1

Lab

Ex: San Jose or Central Station

What is the full address?

2

N Vincent Ave, Sioux Falls, SD, United States

Ex: 123 Main St, Newark, NJ 02341

Country

3

United States



4

Next

手順 6

サイトのユーザ名とパスワードを入力し、Nextをクリックします。

Site Credentials

Create a username and password for this site.
These credentials will be used to access all
devices added to this site

Username

admin

1

Password

Enter password

2

Confirm Password

Enter password again

3

4

Next

① Note:

認証情報は、このサイトのデバイスにアクセスするために使用されます。

ステップ7

Summary画面が表示されます。変更するには、[編集]をクリックします。設定が完了したら、Add Siteをクリックします。

Summary

Almost done. Check your site detail before you create it.

Site

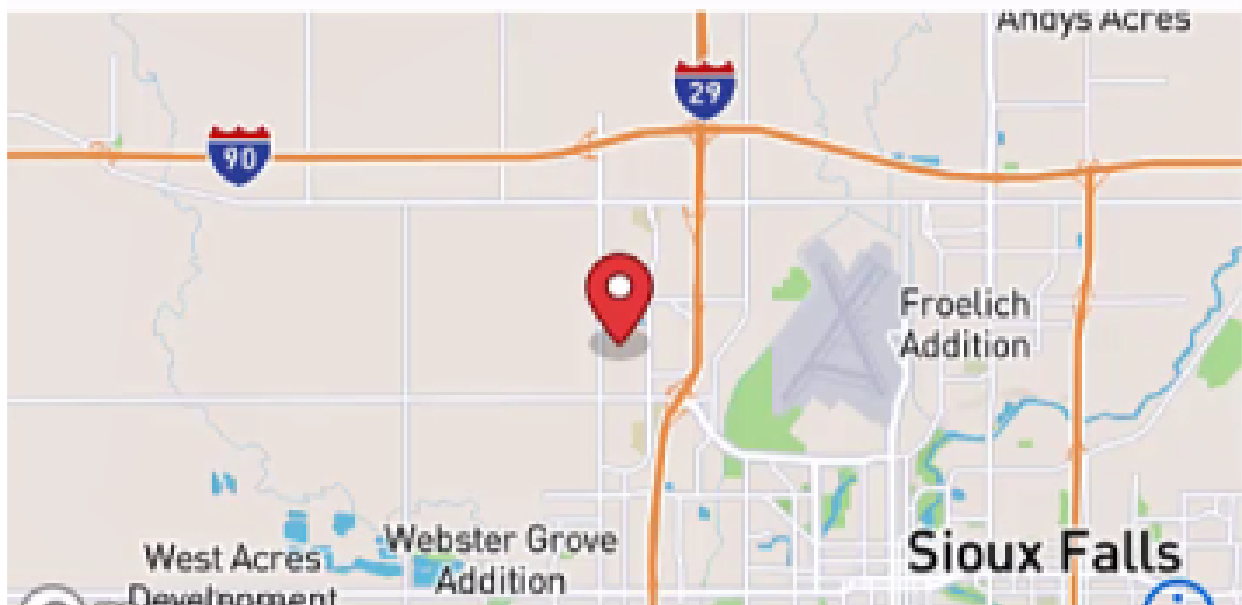


Name

Lab

Address

N Vincent Ave, Sioux Falls, SD, United States



手順 8

[Done] をクリックします。

Add Site



Done! The site "Lab" has been created

You will be able to use this site to manage your network, all networking hardware and guest devices.

Here's what you should do Next?

[Configure the Network for this Site](#)

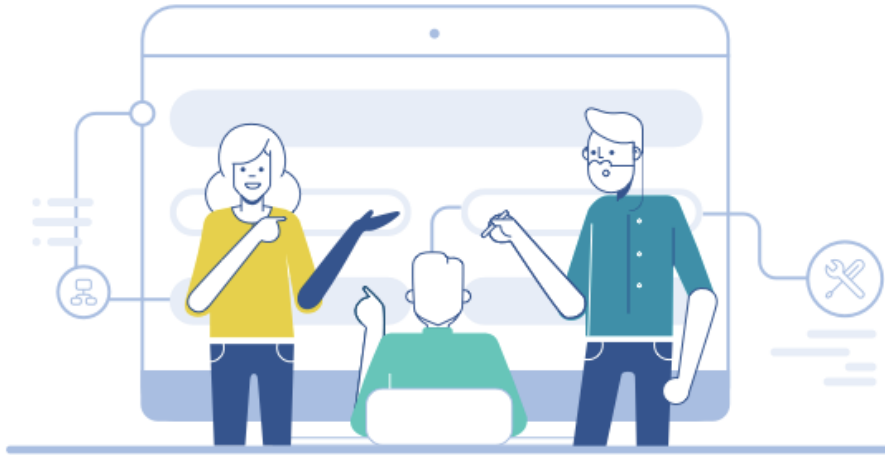
Done

サイトの設定

サイトを設定するには、次の手順を実行します。

手順 1

Get Startedをクリックします。



Tell us about your Site

Answer some questions about your preferences on how you would like to configure your site - Segmentation, Wireless preferences, advanced configuration etc.



[Get Started](#)

[Don't show this to me again](#)

手順 2

オプションを選択して、ネットワークのワイヤレス設定を構成します。この例では、「Yes I would to」が選択されています。



Site Configuration

Questionnaire

Answer these questions to help us understand how you would like to set up this site

QUESTION 1

Wireless?

Would you like to enable Wi-Fi and let your users connect wirelessly at this site (Lab)?

Yes I would like to

No



手順 3

複数のネットワークがある場合は、それらを設定するオプションがあります。この例では、「1 is fine」が選択されています。



Site Configuration

Questionnaire

Answer these questions to help us understand how you would like to set up this site

Multiple Networks?

Would you like to create multiple Networks at this site (Lab)?

Some business create multiple networks for different departments or based on who is going to using them.

Example 1: Internal, Guest

Example 2: IT, Finance, Business

Create separate Wi-Fi for each network

Yes I would like to

Just 1 is fine

手順 4

詳細設定は、手動または自動で設定できます。この例では、「Do it automatically」が選択されています。[Continue] をクリックします。



Site Configuration

Questionnaire

Answer these questions to help us understand how you would like to set up this site

QUESTION 3

Advanced Settings

Would you like to do the advanced configuration on your own or have us do them for you automatically?

Advanced configuration lets you configure DNS, NTP and DHCP Server settings.

I will do them on my own

1

Do it automatically

2

Continue

手順 5

Network Nameを入力し、Nextをクリックします。

Networks

Name the network at Lab. You can also add multiple networks if you like



Add a network

▼ Lab

Network Name

Lab

1

Network ID

1

2

Next

① Note:

ネットワークをさらに追加する場合は、[+ネットワークの追加]をクリックします。

手順 6

ネットワークのパスワードを入力し、Nextをクリックします。

▼ Lab

WiFi Network Name

Lab

Associated Wired Network Name

Lab

Radio Frequency

2.4 GHz 5 GHz

Type

Employee

Authentication

WPA2 Personal

Password

1

Re-enter Password

2

3

ステップ7

Next をクリックして続けます。

Wireless

Choose the Management WiFi Network at Lab.

We need to know which WiFi Network you would like us to use to perform maintenance actions and network configuration changes.

Management WiFi

Lab ∨

The Management Wi-Fi is usually the one which is the most secure and is only used by known users within your organization. (Can only be Employee type with network ID 1 and the authentication cannot be Open)

Next

手順 8

Summary画面で詳細を確認します。Confirm Site Configurationsボタンをクリックして、設定を完了します。

Summary

Almost done. Check your Site detail before you create it.

∨ Network Segmentation [Edit](#)

NETWORK 1

Network Name	Lab
Network ID	1

∨ Wireless [Edit](#)

WIRELESS 1 M

SSID	Lab
2.4 GHz	enable
5 GHz	enable
Guest Network	No

[Confirm Site Configurations](#)

手順 9

[Done] をクリックします。



Done! The site configurations for "Lab" has been created

You can edit your configurations later if needed from the sites homepage

Here's what you should do Next?

[Add Devices to this Site](#)

Done

デバイスの追加

デバイスを追加するには、次の手順を実行します。




手順 1

Add Devicesをクリックします。



Add Devices

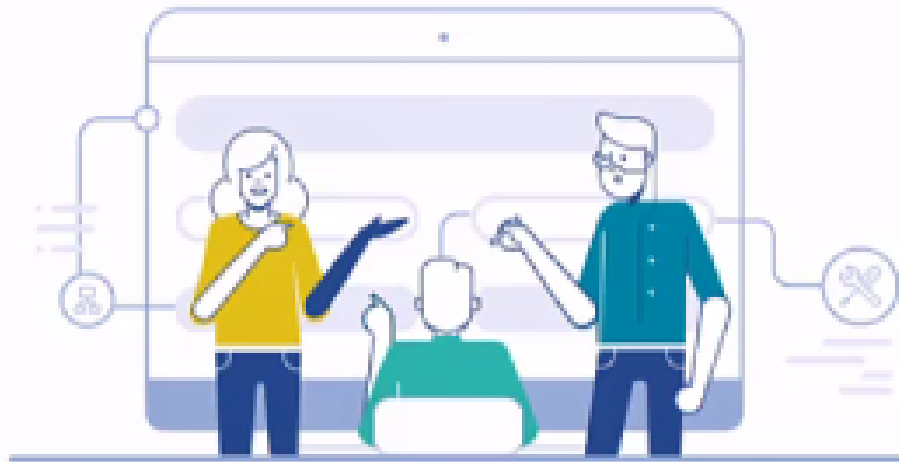
You need to finish the steps below before you your site can go live

-  **Site Configuration** 
1 wired, 1 wireless network configured
-  **Add devices**
Add switches and access points to that are part of this site.

Add Devices

手順 2

Get Startedをクリックします。



Connect your devices

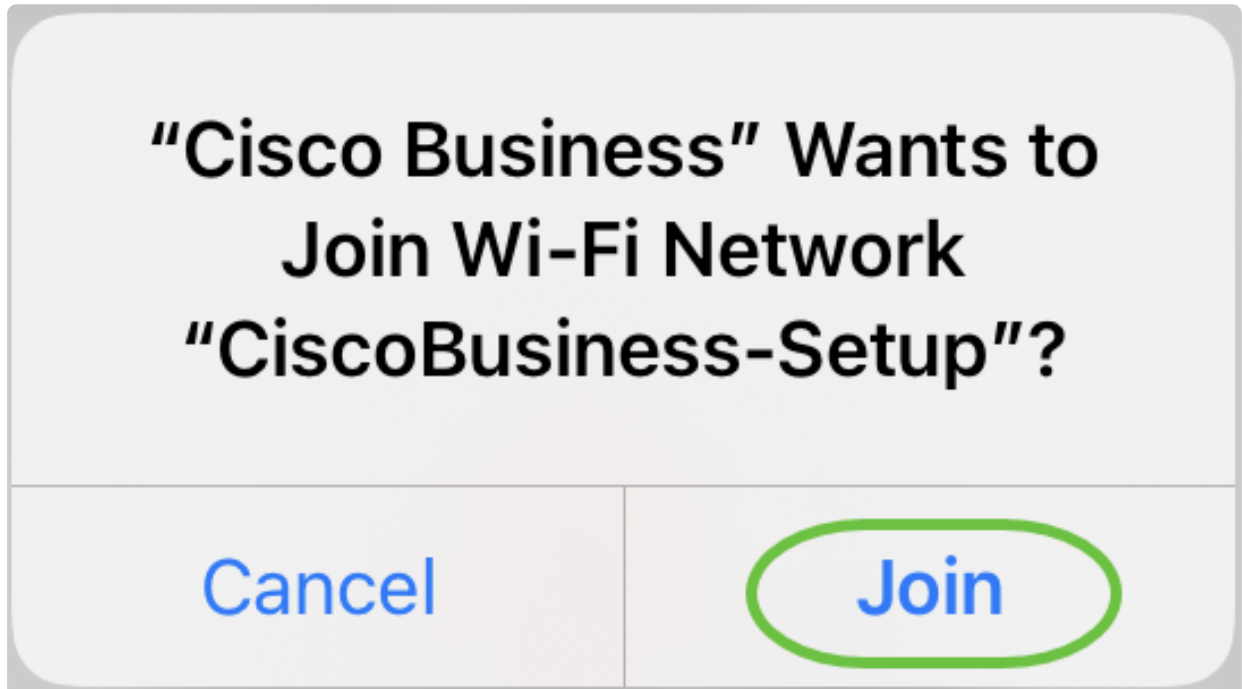
Before we proceed, please make sure that all the devices you want to add to Lab have been plugged in.

[Get Started](#)

[Don't show this to me again](#)

手順 3

Joinをクリックして、デフォルトのCiscoBusiness-Setup SSIDに参加します。



📘 Note:

ワイヤレスアクセスポイントが完全に起動し、工場出荷時のデフォルト設定になっていることを確認します。

手順 4


接続が検出されたら、Doneをクリックします。

Setting Up for the first time?

Before we begin lets get you connected to the setup wireless network.



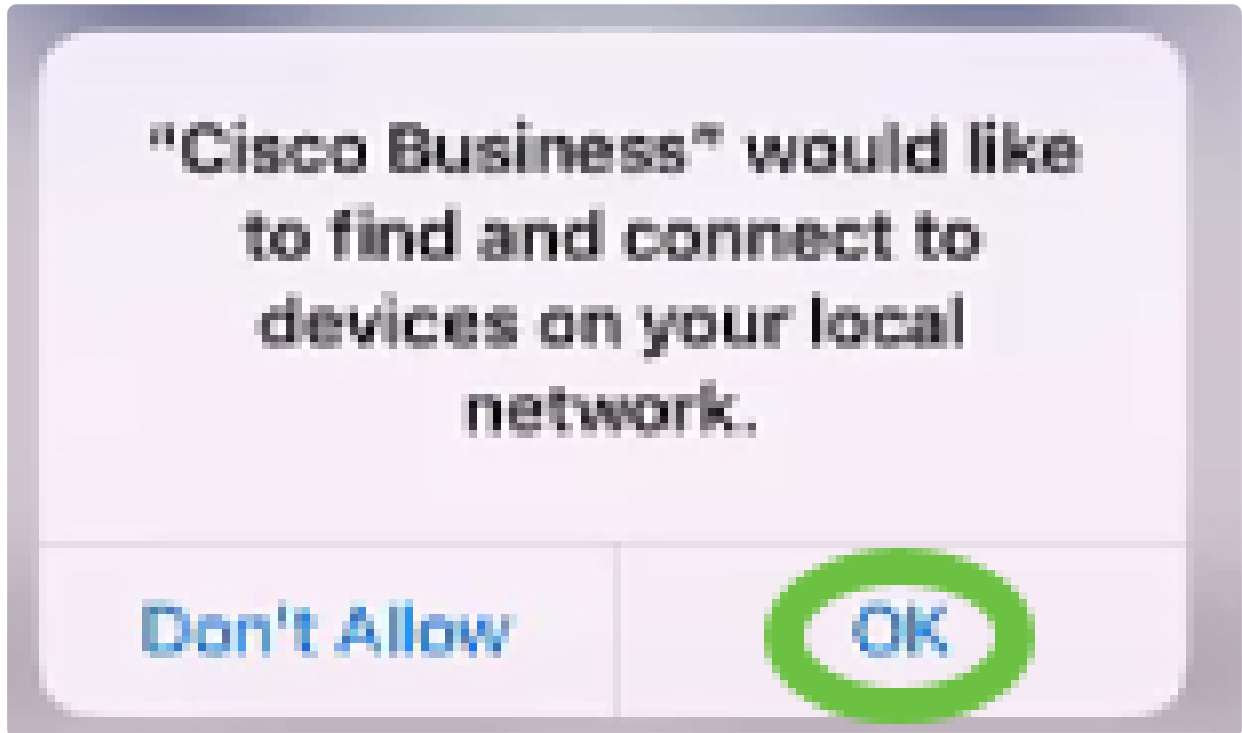
Network Available

The  **CiscoBusiness-Setup** WiFi network was detected and we are ready to connect.

Done

手順 5

OKをクリックして、Cisco Business NetworkがCisco Businessデバイスを検出して接続できるようにします。



手順 6

アクセスポイントが検出されます。この例では、Cisco Business Wirelessアクセスポイントです。Add Cisco Business Wirelessをクリックします。

Found a new device

We automatically discovered a new device via the CiscoBusiness-Setup wireless network.



Cisco Business Wireless 1 [redacted]

Type: Access Point

Should we go ahead and add this device to your network?

Add Cisco Business Wireless 1 [redacted]

Cancel

ステップ7

デバイスと設定の概要が表示されます。Confirm Add Deviceをクリックします。

Summary

Almost done. Make sure you check the device and the settings to be applied to it.

∨ **Devices To Be Added**

Model Cisco Business Wireless 1

∨ **Site Settings to be applied**

The following settings will be applied to the device.

[View Site Settings](#)



Confirm Add Device

[Cancel](#)

デバイスの追加の進行状況を示す画面が表示されます。

Adding Device

Adding Device

About 9 minutes remaining

Cisco Business Wireless 1 

Type: Access Point



 Initializing device...

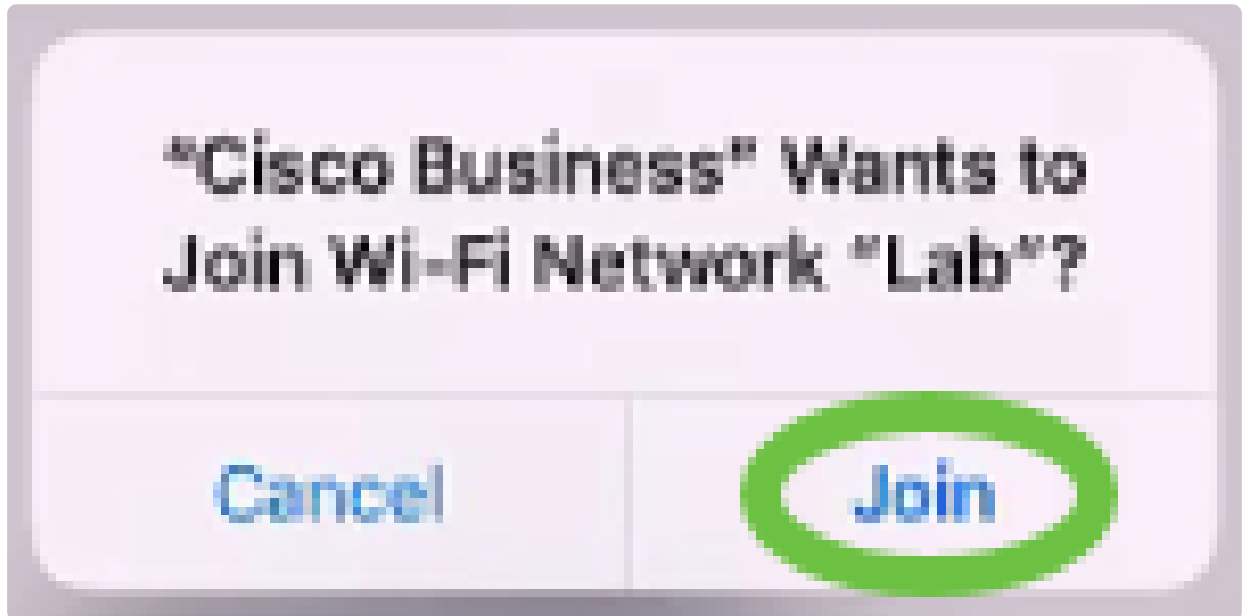
3%



Adding device. Do not quit or minimize the app till it's done

手順 8

Joinをクリックして、作成したネットワークへのアクセスポイントの参加を許可します。



手順 9

デバイスが正常に導入されたことを示す画面が表示されます。Add more devicesを選択するか、Doneをクリックします。この例では、「Done」が選択されています。



Adding Device

Device deployed



Cisco Business Wireless 1 [redacted]

Type: Access Point

Serial No: FC [redacted] F



Cisco Business Wireless 1 [redacted] has been successfully setup is broadcasting WiFi network.

The access point is now live and added to Lab. We can now use it to add and discover other devices to your network.

Add more devices

Done

手順 10

Doneをクリックして、メインページに移動します。

Add Devices



Done! Your Device has
been Deployed.

AP6C71.0D54.064C has been added to your
Lab site.

What's Next?

[Add other Devices](#)

Done

結論

インストールが完了しました。これで、Cisco Business Mobileアプリケーションを使用してCBW 150シリーズアクセスポイントを導入できました。ネットワークを簡単に管理できるようになりました。

詳細な情報やフィードバックの提供先を把握しました。

Cisco Business Mobileアプリケーションに関する詳細な記事をお探しですか？もうこれ以上見ないで！以下のタグのいずれかをクリックすると、そのトピックに直接移動します。お楽しみください！

[概要 \(「トラブルシューティング」\)](#) [デバイス管理 ヘルプページ](#) [Upgrade Firmware](#)
[デバイスのリポート](#) [デバッグログ](#)

翻訳について

シスコは世界中のユーザにそれぞれの言語でサポート コンテンツを提供するために、機械と人による翻訳を組み合わせて、本ドキュメントを翻訳しています。ただし、最高度の機械翻訳であっても、専門家による翻訳のような正確性は確保されません。シスコは、これら翻訳の正確性について法的責任を負いません。原典である英語版（リンクからアクセス可能）もあわせて参照することを推奨します。