

Webベースの設定ユーティリティによるSPA100シリーズのリブート

目的

デバイスの特定の設定が変更された場合、またはデバイスが正常に動作しなくなった場合は、デバイスを再起動または再起動します。デバイスに対して行われた新しい設定の一部が有効になったり、すべてのアプリケーションとサービスを更新したりするには、デバイスをリブートする必要があります。最適なパフォーマンスを得るには、定期的なリブートが推奨されます。このドキュメントの目的は、デバイスのWebベース設定ユーティリティを使用してSPA100シリーズアナログ電話アダプタ(ATA)をリブートすることです。

該当するデバイス

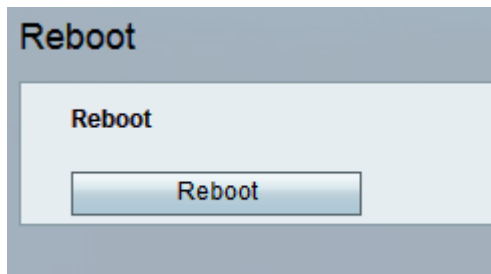
- ・ SPA100シリーズ電話アダプタ

[Software Version]

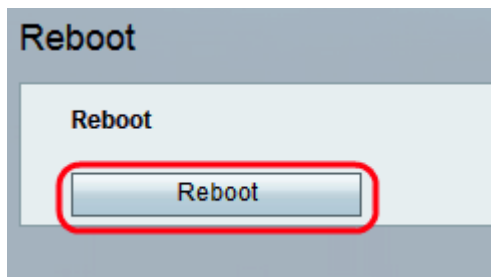
- ・ v1.1.0

リブート手順

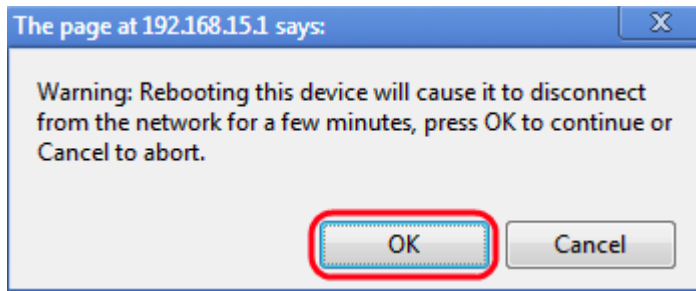
ステップ1:Web構成ユーティリティにログインし、[Administration] > [Reboot]を選択します。「リブートページ」が開きます。



注：関連付けられたすべてのサービスは、再起動中に再起動されます。データの損失を防ぐために、再起動の前に現在の作業を保存することを強くお勧めします。



ステップ2:[Reboot]ボタンをクリックして、ATAとすべてのサービスを再起動します。警告メッセージが表示されます。



ステップ3:[OK]をクリックし、警告メッセージが表示されたらATAを再起動します。管理者がログインページに戻ります。