

# スイッチのアップグレード ファームウェア

## 目標

スイッチのオペレーションおよび機能性を制御するファームウェアはプログラムです。それはそれでプログラムコードがおよびデバイスのために格納されているデータ機能するあるソフトウェアおよびハードウェアの組み合わせです。

ファームウェアをアップグレードすることは高められた セキュリティ、新しい 機能およびバグ修正を提供する可能性があるデバイスのパフォーマンスを改善します。このプロセスは次に出会う場合また必要です:

- スイッチを使用する頻繁なネットワーク 切断か断続的な接続
- 遅い接続

この資料の目標はスイッチのファームウェアをアップグレードする方法を示すことです。

## 適当なデバイス

- Sx250 シリーズ
- Sx350 シリーズ
- SG350X シリーズ
- Sx550X シリーズ

## [Software Version]

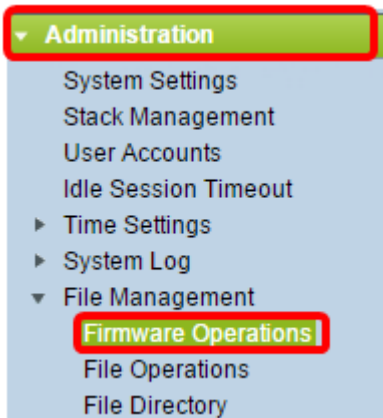
- 2.2.0.66

## スイッチのアップグレード ファームウェア

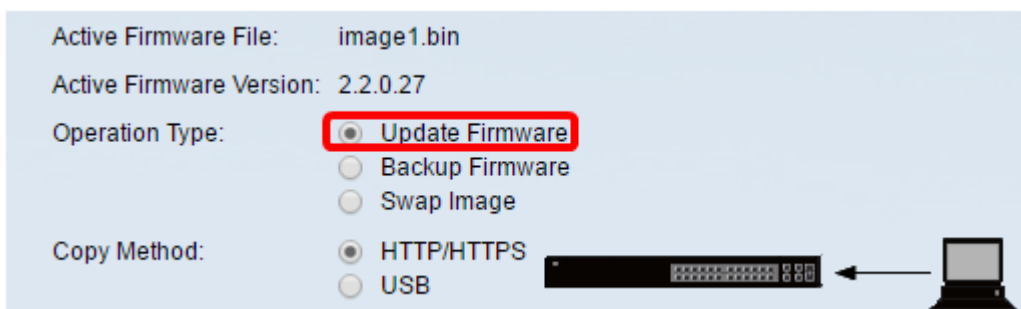
### ファームウェアをアップグレードして下さい

**重要:** 続行する前に、[Cisco Webサイト](#)からスイッチの最新版ファームウェアを最初にダウンロードすることを確認して下さい。

ステップ 1.スイッチの Webベース ユーティリティへのログインは > **ファームウェア オペレーション Administration** > **File Management** の順に選択し。



ステップ 2.オペレーション タイプとしてアップデート ファームウェア Radio ボタンをクリックして下さい。

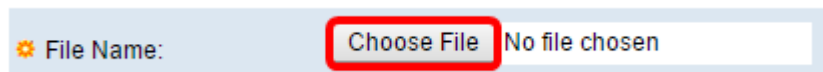


ステップ 3.コピー方式として HTTP/HTTPS Radio ボタンをクリックして下さい。

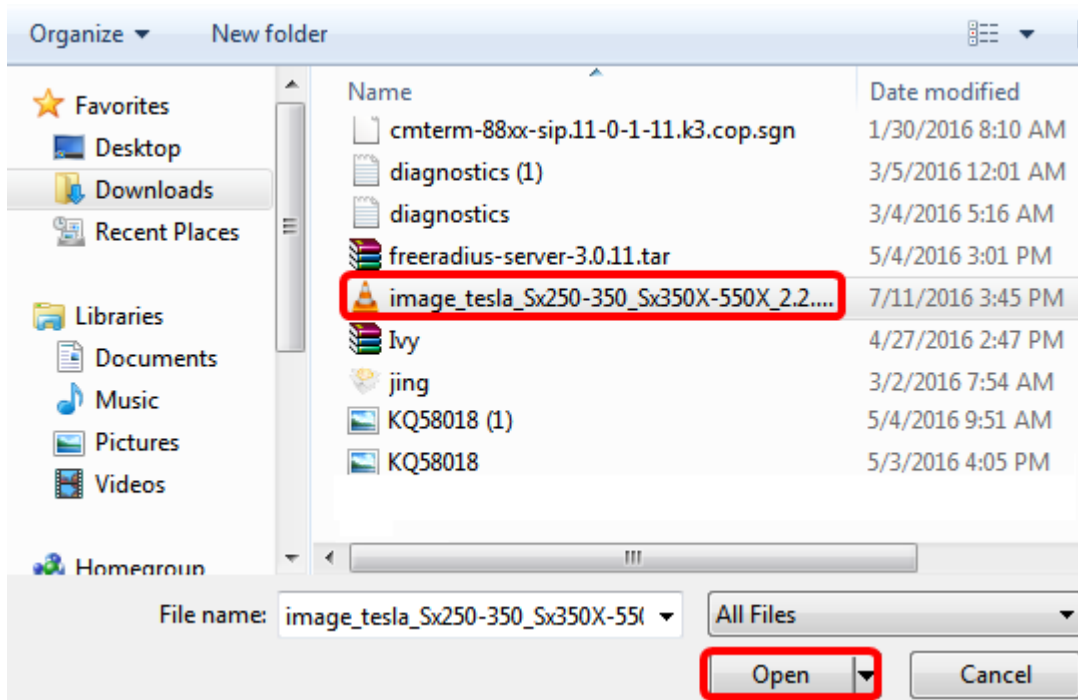


注: USB フラッシュ ドライブを使用してスイッチにファームウェアを転送することを望んだ場合 USB を選択して下さい。

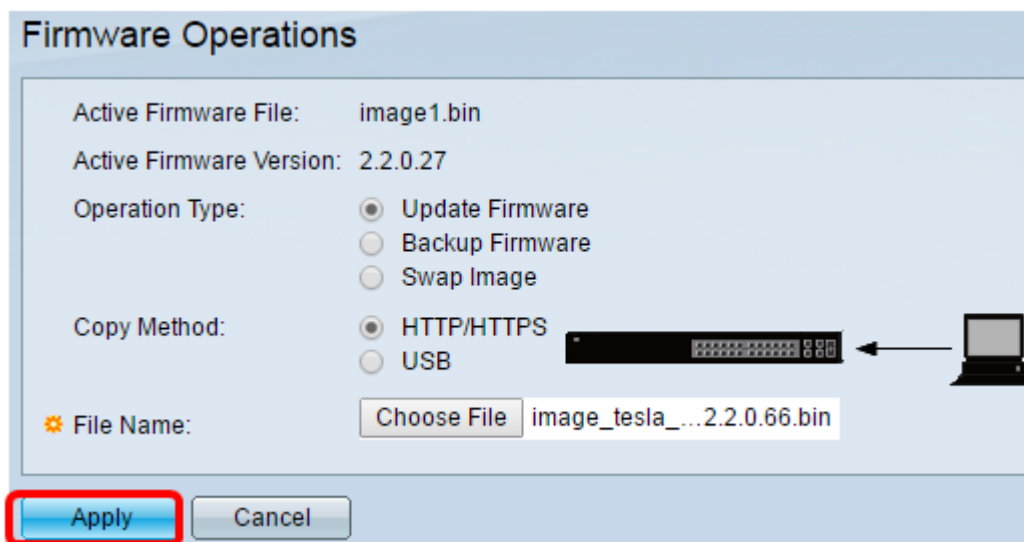
ステップ 4 ファイル名に関しては、以前に『File』を選択し、見つけますコンピュータからのダウンロードされたファームウェア ファイルをクリックして下さい。



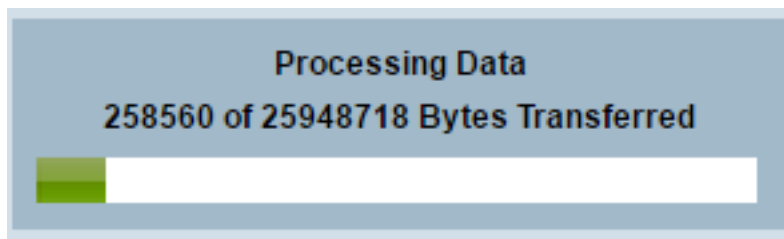
ステップ 5.ファイルを選択しそして『Open』 をクリックして下さい。



ステップ 6. 『Apply』 をクリックして下さい。



経過表示バーはそれから表示アップグレード プロセスの進行状況を現われます。



プロセスが完了したら、経過表示バーは消え、アップグレード プロセスが正常であることを画面はチェックマークとそれから示します。

## Firmware Operations

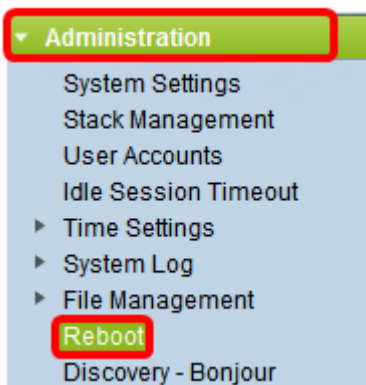


Success.

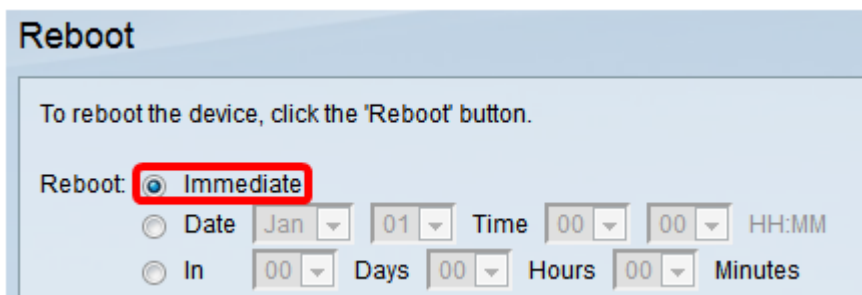
### スイッチをリブートして下さい

適用されるべきアップグレードされたファームウェアのバージョンに関してはスイッチはリブートする必要があります。

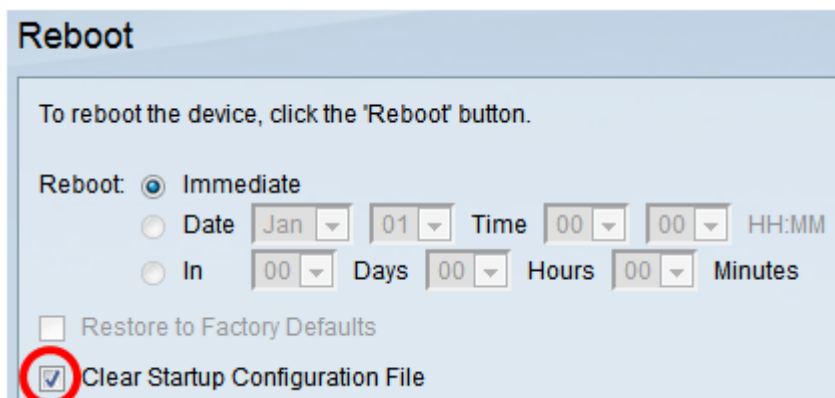
ステップ 1. > 再度ブートする 『管理』 を選択して下さい。



ステップ 2. 即時をクリックして下さい。



スイッチがリブートされればステップ 3. ( オプションの ) チェック スタートアップ コンフィギュレーションを削除するクリア スタートアップ コンフィギュレーション File チェックボックス。 選択されてこのオプションがスイッチは本質的にランニングおよびスタートアップ コンフィギュレーションが両方とも再度ブートするに削除されるのでリセットされる工場出荷時状態を行います。



ステップ 4. 『Reboot』 をクリックして下さい。

### Reboot

To reboot the device, click the 'Reboot' button.

Reboot:  Immediate  
 Date   Time   HH:MM  
 In  Days  Hours  Minutes

Restore to Factory Defaults  
 Clear Startup Configuration File

**Reboot** Cancel Reboot Cancel

スイッチはそれからリブートします。このプロセスは数分かかるかもしれません。

## 新しいファームウェアを確認して下さい

新しいファームウェアがアップグレードに成功したかどうか確認するため:

ステップ 1. > **ファームウェア オペレーション Administration** > File Management の順に選択して下さい。

- Administration**
  - System Settings
  - Stack Management
  - User Accounts
  - Idle Session Timeout
  - ▶ Time Settings
  - ▶ System Log
  - ▼ File Management
    - Firmware Operations**
    - File Operations
    - File Directory

呼び出します。更新済ファームウェアがスイッチに正常にアップロードされたかどうか確認するためにアクティブなファームウェアのバージョン エリアをチェックして下さい。

### Firmware Operations

Active Firmware File: image\_tesla\_Sx250-350\_Sx350X-550X\_2.2.0.66.bin  
Active Firmware Version: **2.2.0.66**

今スイッチのファームウェアのアップグレードに成功する必要があります。