

RV315W VPN Router の工場出荷時状態への復元

目標

ファクトリ省略時のオプションへのリセットはユーザをコンフィギュレーションユーティリティで変更されたすべての機能を削除することを可能にします。通常、リセットはデバイスによって起こる多くの問題を解決します。

この技術情報輪郭工場出荷時のデフォルト設定にリセットする方法を。

適当なデバイス

- RV315W

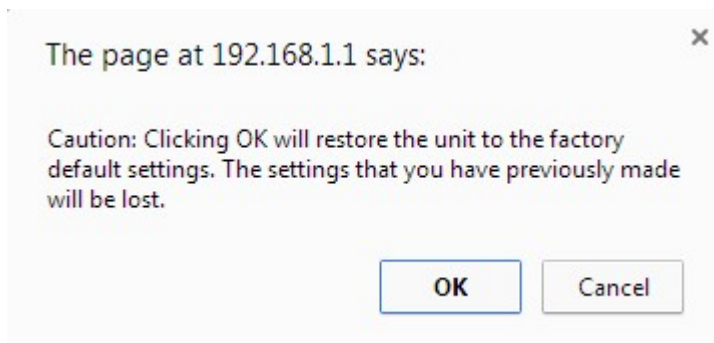
[Software Version]

- 1.01.03

工場出荷時設定へのリセット

ステップ 1. Web コンフィギュレーションユーティリティへのログインはシステム管理を > 工場出荷時状態にリセットされて選択し。 *Defaults* ページ ファクトリへのリセットは開きます:

ステップ 2. 工場出荷時状態に『Reset』 をクリックして下さい。 注意 ウィンドウは現われます。



ステップ 3. 『OK』 をクリックして下さい。 デバイスに適用するためにリセットを待って下さい。 完全、すべての設定はデフォルト設定に復元する。