

モジュラ RAID コントローラの仮想ドライブを追加して下さい

目次

[概要](#)

[仮想ドライブを追加するプロシージャ](#)

[関連情報](#)

概要

この資料はモジュラ RAID コントローラ (Cisco 12G SASA モジュラ RAID) をディスクドライブグループおよび仮想ドライブを、RAID設定設定し、前ブート環境で他のコンフィギュレーションタスクを行うのに使用するようプロシージャを記述したものです。

仮想ドライブを追加するプロシージャ

モジュラ RAID コントローラの使用でドライブグループおよび仮想ドライブを設定するためにこれらのステップを実行して下さい。

1. Cisco UCS Manager にログインします。
2. ホストにコンソールを開いて下さい。
3. ホストをリブートして下さい

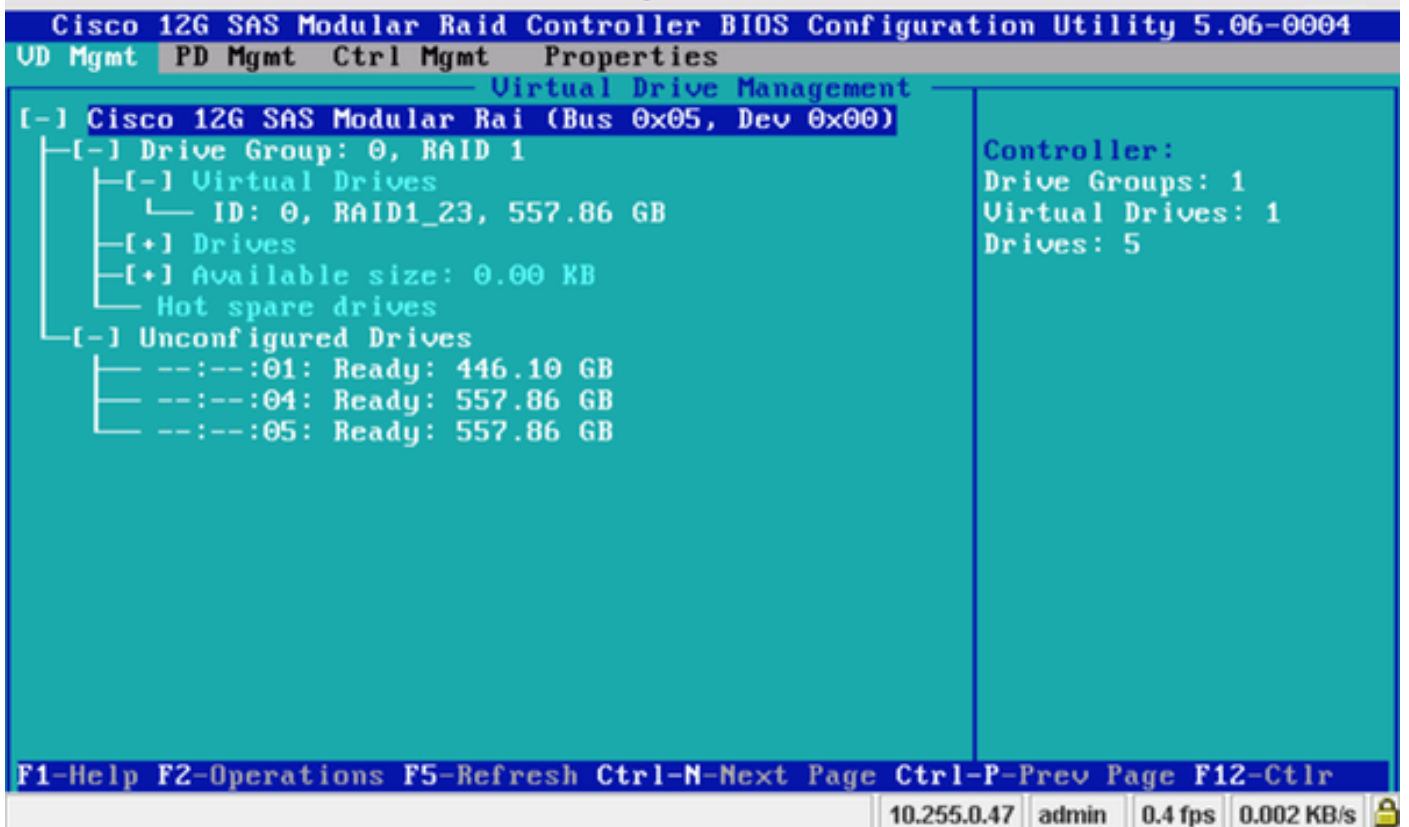
```
File View Macros Tools Power VirtualMedia Help
ID LUN VENDOR PRODUCT REVISION CAPACITY
-- -- -
      LSI Cisco 12G SAS Modular Raid 4.250.01-3633 0MB
8 0 SEAGATE ST600MM0006 0001 572325MB
10 0 SEAGATE ST600MM0006 0001 572325MB
12 0 SEAGATE ST600MM0006 0001 572325MB
13 0 SEAGATE ST600MM0006 0001 572325MB
14 0 ATA INTEL SSDSC2BB48 0370 457862MB
      0 LSI Virtual Drive RAID1 571250MB

0 JBOD(s) found on the host adapter
0 JBOD(s) handled by BIOS

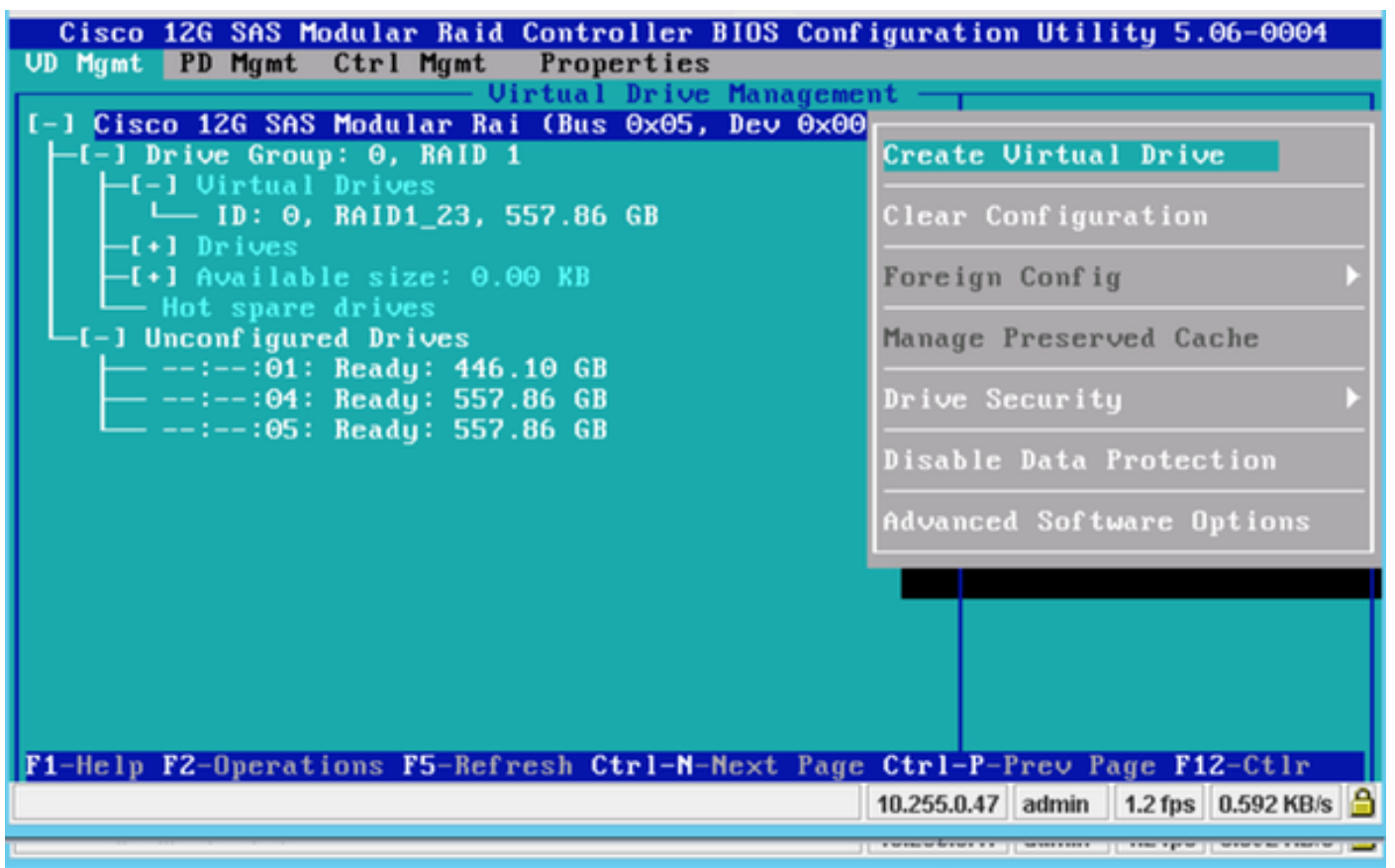
1 Virtual Drive(s) found on the host adapter.

1 Virtual Drive(s) handled by BIOS
Press <Ctrl><R> to Run MegaRAID Configuration Utility
```

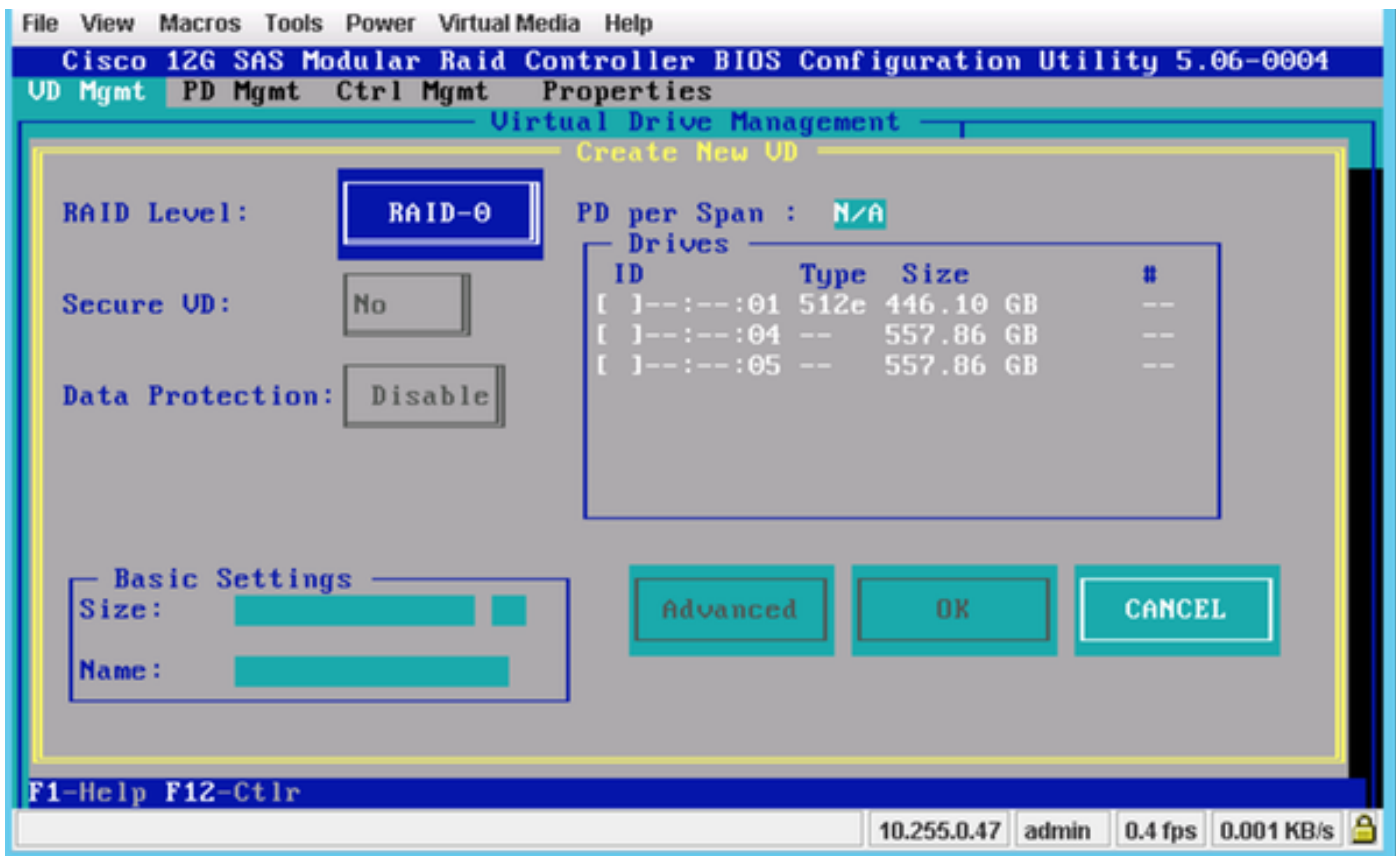
Cisco 12G SAS モジュラ RAID コントローラ BIOS コンフィギュレーションユーティリティを入力するためにヒット **Ctrl+R** を起動して下さい。



コントローラー名 Cisco 12G SASA モジュラ RAID のカーソルを保存し、F2 を押して下さい。
仮想ドライブを『Create』を選択して下さい。

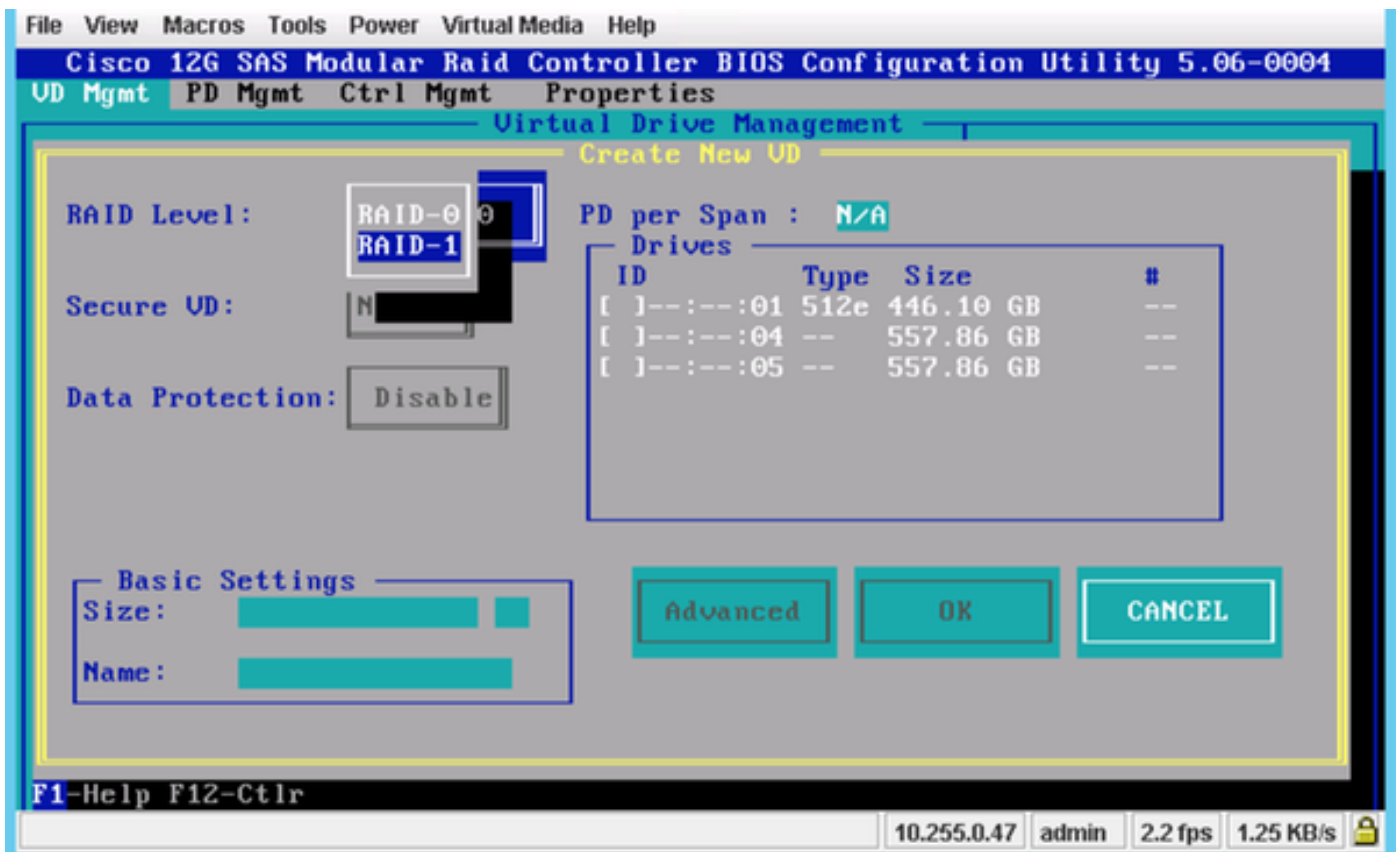


これは RAID の設定を助ける VD Mgmt を示します。



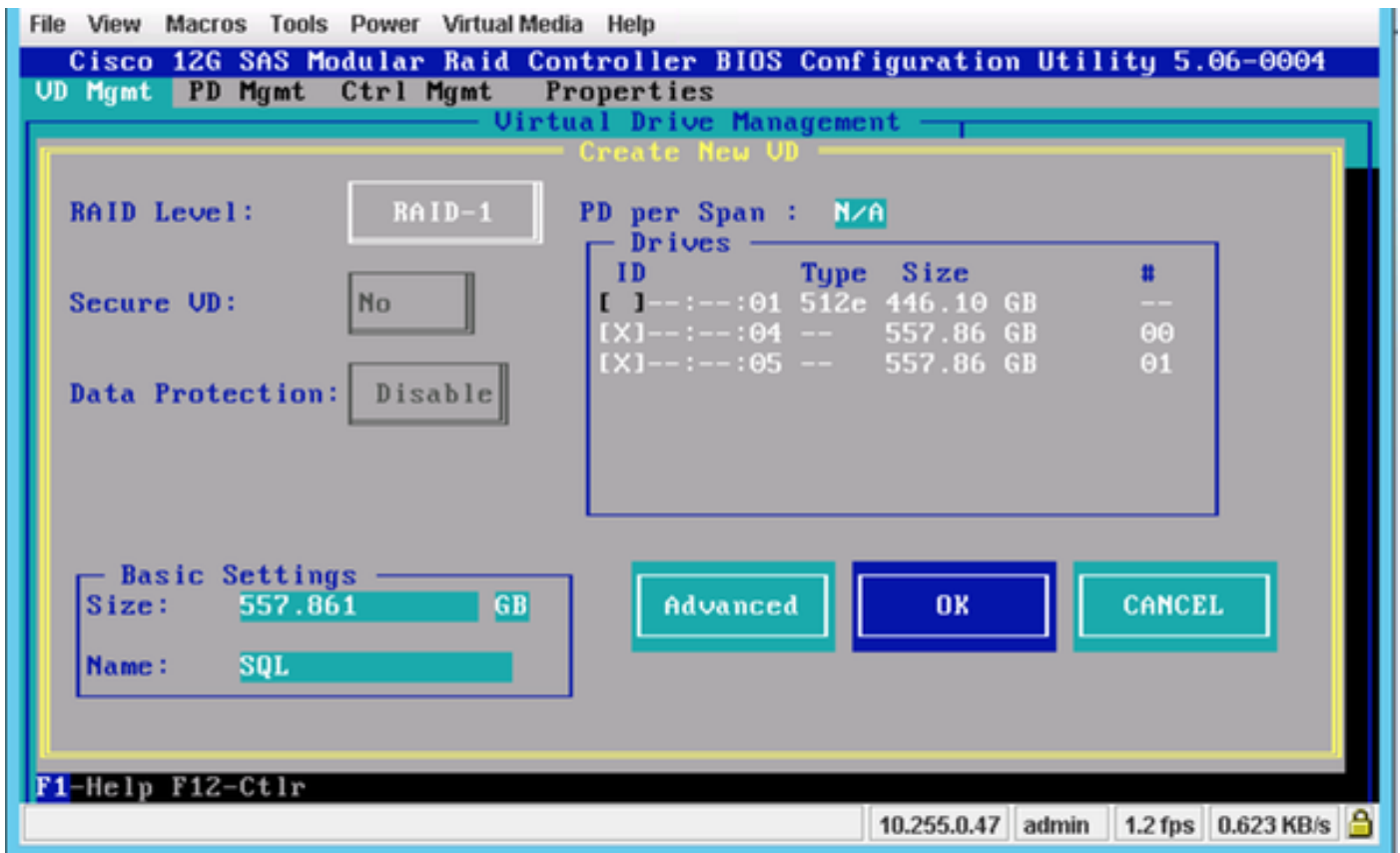
注: Cisco 12G SASA モジュール RAID は RAID 0 および RAID だけ 1.サポートします。

要件によって RAID を選択して下さい。



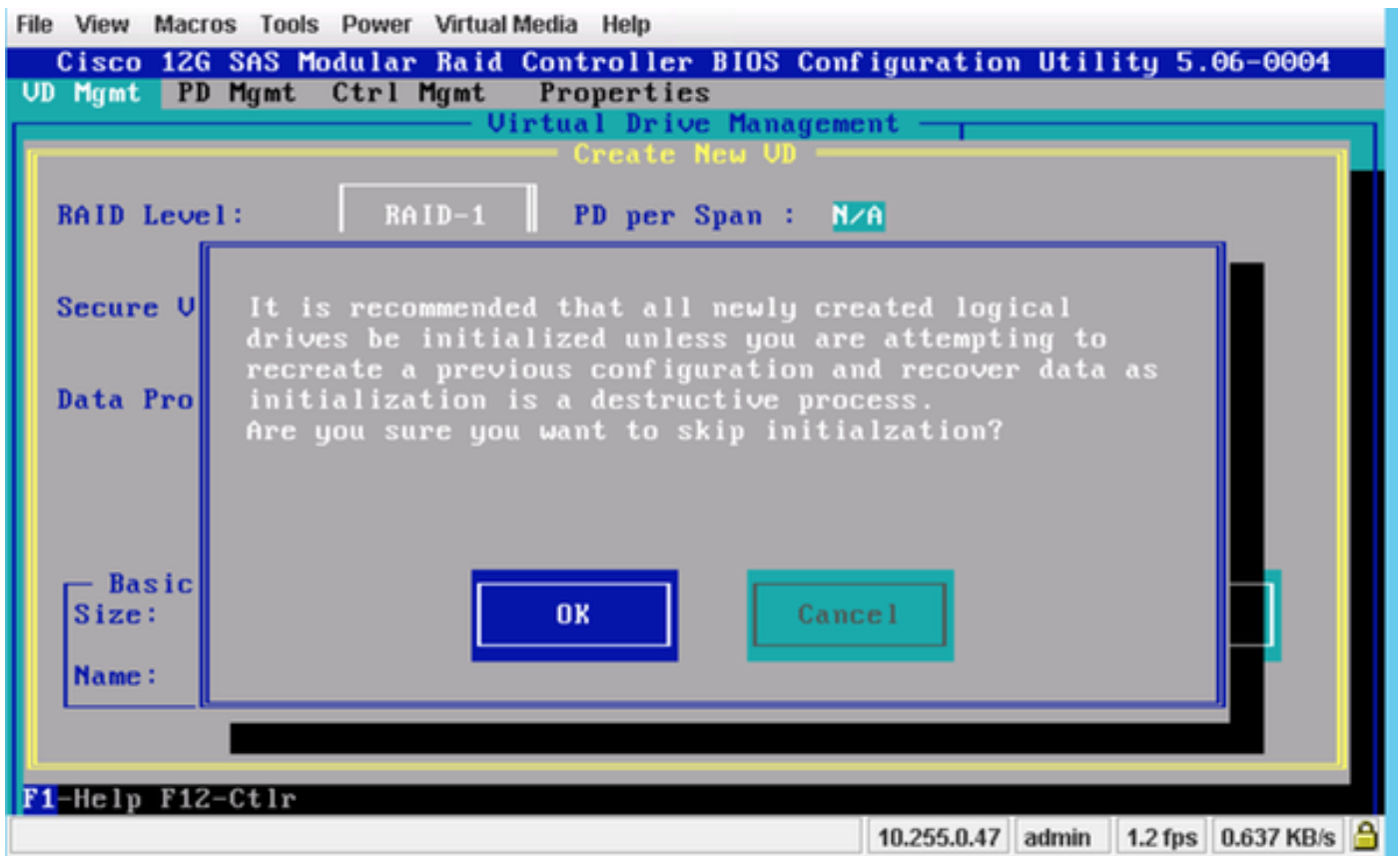
RAID を選択した後、この RAID の一部であるハード ドライブを選択して下さい。

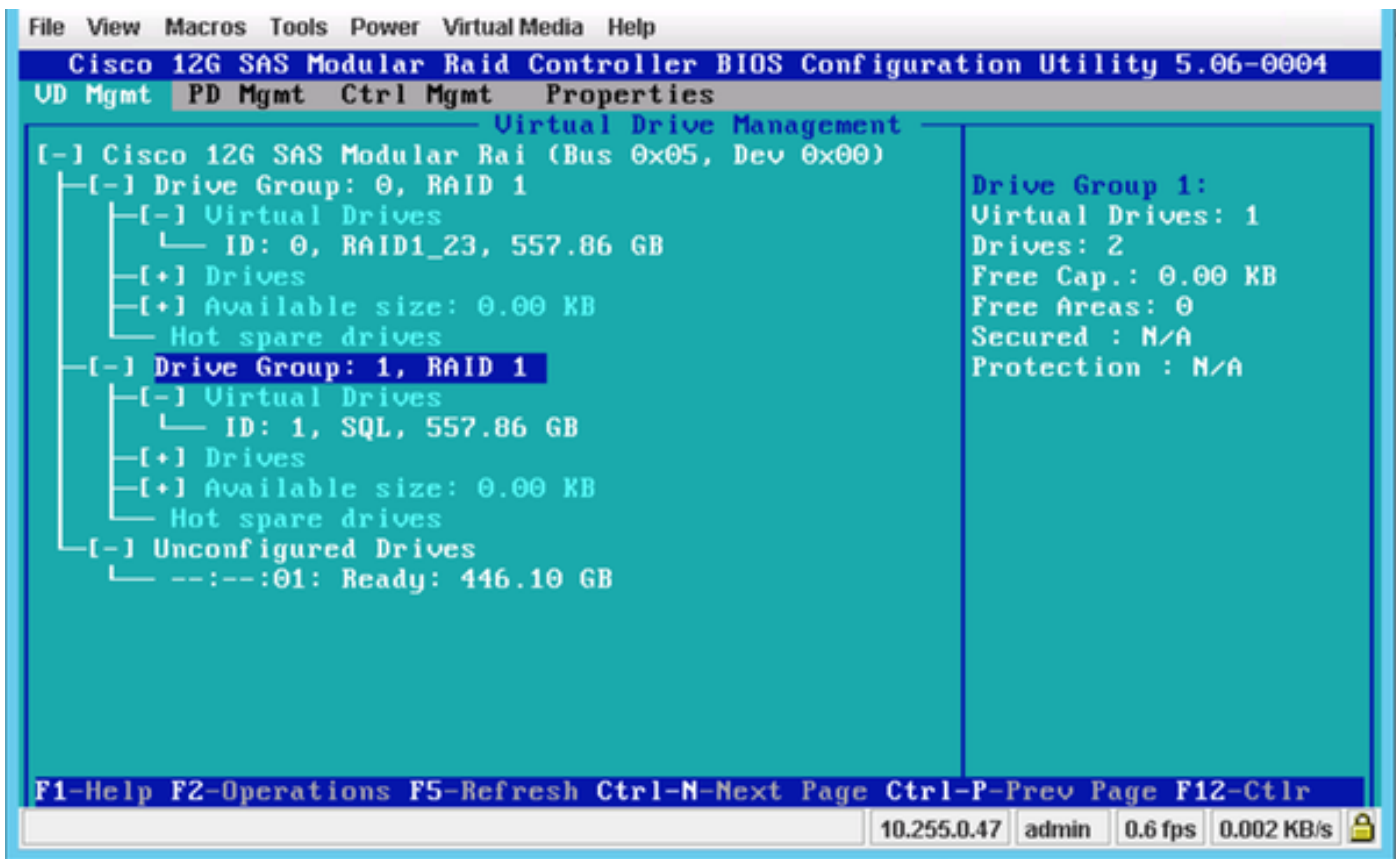
たとえば、ドライブ 4 およびドライブ 5 は示されているように選択されました。



この場合、『OK』を押して下さい。

画面でこの警告メッセージが、『OK』を押します現れます。





このスクリーンショットでは、2つの物理ドライブが付いている新しい仮想ドライブが追加に成功することがわかります。

関連情報

- http://www.cisco.com/c/dam/en/us/td/docs/unified_computing/ucs/3rd-party/lsi/erswug/guide/48712-00B_EmbMRAID_SWUG.pdf
- [テクニカルサポートとドキュメント - Cisco Systems](#)