

Emulex LPe31002-M6 および LPe32002-M2 のための Pluggables (SFP) 互換性のある小さい形式要素

目次

[はじめに](#)

[どんな SFP が互換性があるか](#)

[LPe31002-M6 部品番号に関しては: UCSC-PCIE-BD16GF:](#)

[LPe32002-M2 部品番号に関しては: UCSC-PCIE-BD32GF:](#)

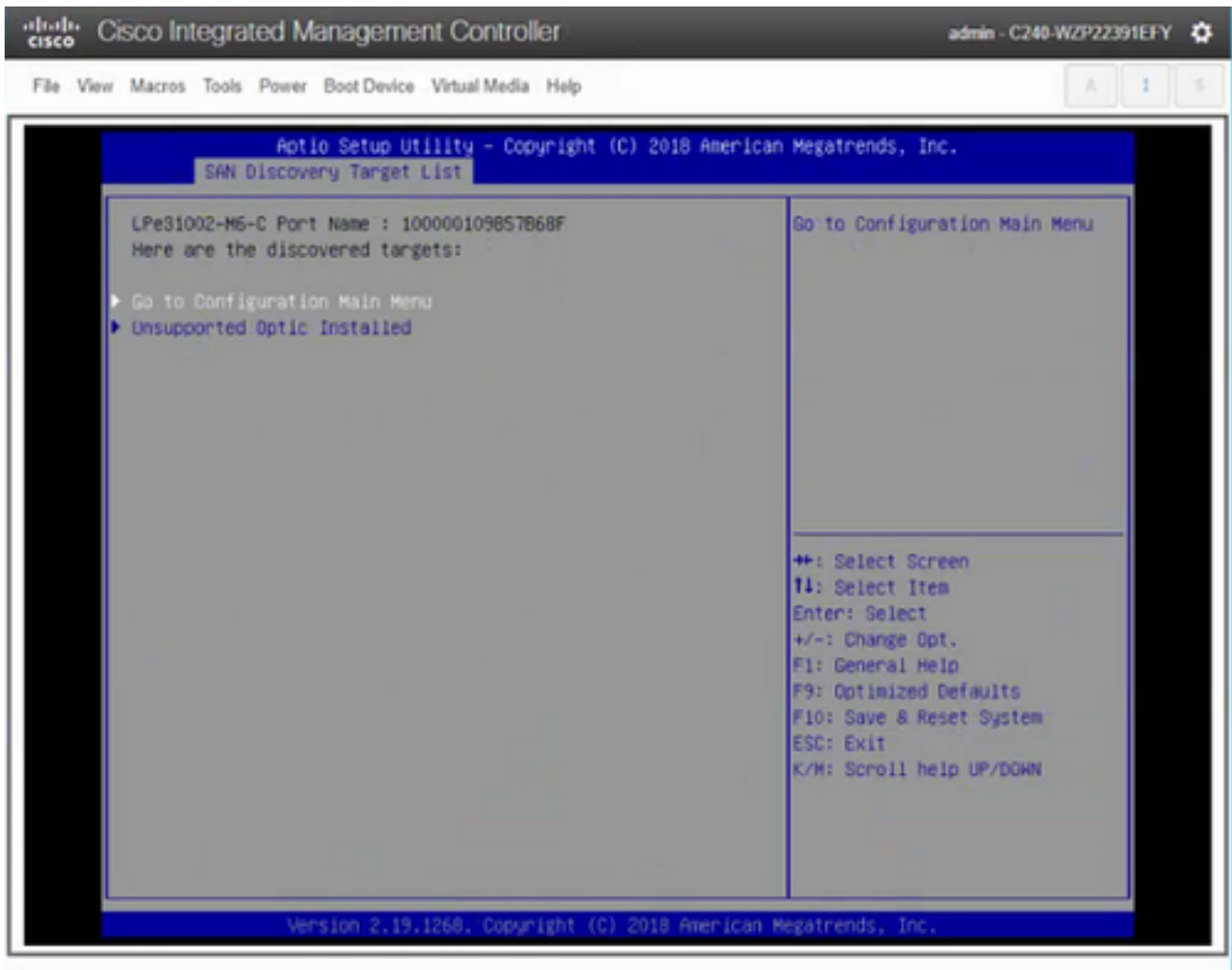
[関連情報](#)

概要

この資料は Emulex LPe31002-M6 のために互換性のある小さい形式要素 pluggables (SFP) を、Broadcom 修飾しました、部品番号記述したものです: UCSC-PCIE-BD16GF および Emulex LPe32002-M2、部品番号: UCSC-PCIE-BD32GF.

不正確な SFP が Emulex にインストールされている場合「サポートされていない視覚を示している」インストールされる BIOS のエラーを見るかもしれません。

に行くためにブートの間に F2 を BIOS > Advanced タブ > Emulex LPe31002-M6 > ファイバ デバイスまたは検索ターゲットのためのスキャン押して下さい



*参照、BIOS および ROM のためのスクリーン ショットは変更するかもしれません

どんな SFP が互換性があるか

次の光カードは Broadcom によってのために修飾されました

- Emulex LPe31002-M6、部品番号: UCSC-PCIE-BD16GF、
- Emulex LPe32002-M2、部品番号: UCSC-PCIE-BD32GF.

LPe31002-M6 部品番号に関しては: UCSC-PCIE-BD16GF:

Avago -16G

AFBR-57F5MZ-ELX



*参照ステッカーのためのだけピクチャは変更するかもしれません

Finisar – 16G

FTLF8529P3BCV-EM



*参照ステッカーのためのだけピクチャは変更するかもしれません

LPe32002-M2 部品番号に関しては: UCSC-PCIE-BD32GF:

Avago – 32G

AFBR-57G5MZ-ELX



*参照ステッカーのためのだけピクチャは変更するかもしれません

Finisar – 32G

FTLF8532P4BCV-EM



*参照ステッカーのためのだけピクチャは変更するかもしれません

これらの光カードのそれぞれは部品番号サフィックスによって描写されるように Emulex のために、カスタマイズされます。Broadcom アダプタはブートに証明された視覚がプラグを差し込まれることを確認するためにチェックを行います。

関連情報

- [テクニカル サポートとドキュメント – Cisco Systems](#)