

# Linux での AnyConnect Hostscan シグニチャの検証エラー

## 目次

[概要](#)

[前提条件](#)

[要件](#)

[使用するコンポーネント](#)

[問題](#)

[解決策](#)

## 概要

このドキュメントでは、Linux でホストスキャンを展開する場合に発生する、Cisco AnyConnect セキュア モビリティ クライアントの接続エラーを解決する方法について説明します。

## 前提条件

### 要件

次の項目に関する知識があることが推奨されます。

- Cisco AnyConnect
- Cisco Secure Desktop ( CSD )
- Linux

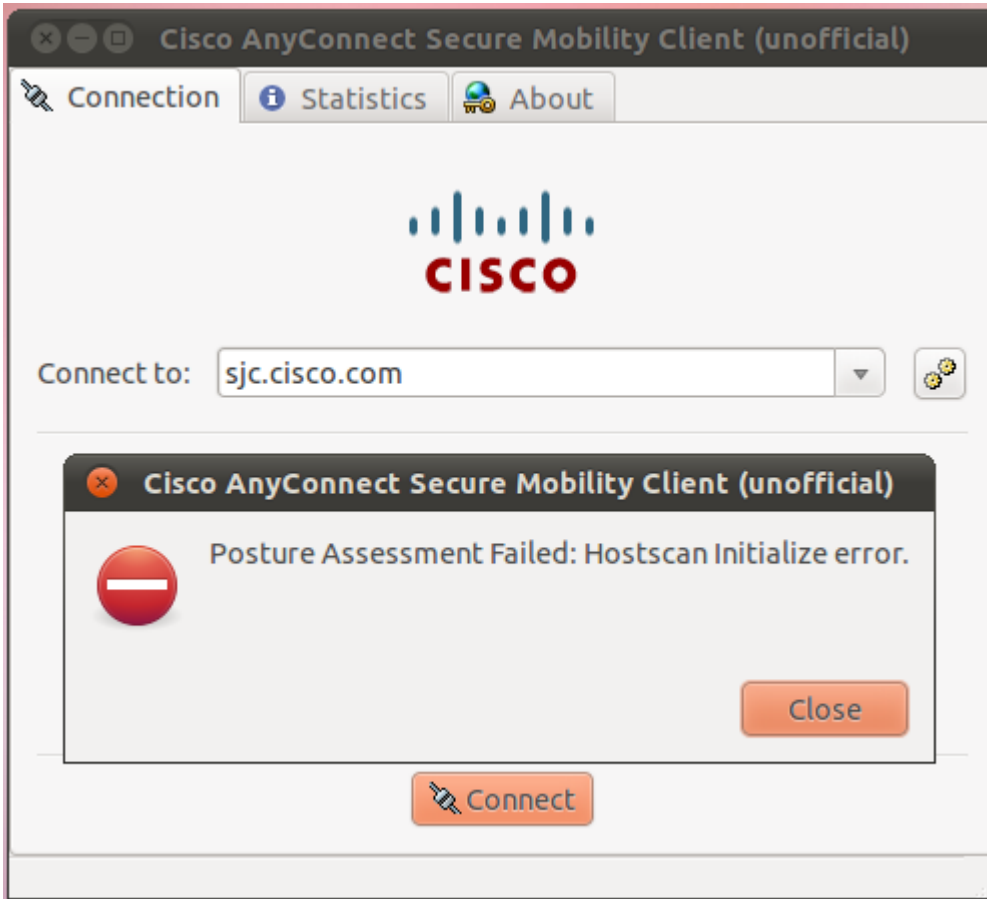
### 使用するコンポーネント

このドキュメントの情報は、CSD ホストスキャンを実行する Linux ユーザに適用されます。

このドキュメントの情報は、特定のラボ環境にあるデバイスに基づいて作成されたものです。このドキュメントで使用するすべてのデバイスは、クリアな ( デフォルト ) 設定で作業を開始しています。ネットワークが稼働中の場合は、コマンドが及ぼす潜在的な影響を十分に理解しておく必要があります。

## 問題

Linux ユーザが CSD ホストスキャンとともに Cisco Anyconnect を実行すると、ポスチャ評価に失敗したことを示すホストスキャン初期化エラーのエラーメッセージが表示されます。



libcsd.log ファイルに、CSD ホストスキャン バイナリの署名に使用される証明書の期限が切れていることを示すエラーメッセージが記録されます。

```
[Thu Feb 07 18:52:15.774 2013][libcsd][all][csd_init]
hello
[Thu Feb 07 18:52:15.774 2013][libcsd][all][csd_init]
libcsd.so version 3.1.02040
[Thu Feb 07 18:52:15.774 2013][libcsd][debug]
[hs_transport_init] initialization
[Thu Feb 07 18:52:15.774 2013][libcsd][debug]
[hs_file_verify_with_killdate] verifying file
signature: file = [/opt/cisco/anyconnect/lib/libaccurl.so.4.2.0],
signer = [Cisco Systems, Inc.], type = [2] [Thu Feb 07 18:52:15.963
2013][libcsd][error][verify_cb]
Error 10, certificate has expired [Thu Feb 07 18:52:15.963 2013][libcsd][error][verify_cert]
Certificate is not trusted
[Thu Feb 07 18:52:15.964 2013][libcsd][error]
[hs_file_verify_with_killdate] unable to verify
the certificate trust.
[Thu Feb 07 18:52:15.964 2013][libcsd][error][hs_dl_load_global]
file signature invalid, not
loading library (/opt/cisco/anyconnect/lib/libaccurl.so.4.2.0).
```

注: Mac ユーザおよび Windows ユーザには、この問題の影響はありません。Mac と Windows のクライアント コードは、署名に使用する証明書がコードの署名時に有効かどうかを確認しますが、Linux のクライアント コードは署名に使用する証明書が、現在有効かどうかを確認するためです。

## 解決策

証明書に署名した日付が原因で問題が発生するため、システム クロックを変更して、ユーザの接続を可能にすることができます。ただし、これは修正ではありません。

この問題を解決するために、Cisco bug ID [CSCue49663](#) ( [登録ユーザ専用](#) ) が記述されています。修正を入手するには、次に示すように、AnyConnect をバージョン 3.1.02043 にアップグレードするか、ホスト スキャン パッケージだけをバージョン 3.0.11046 にアップグレードします。

```
webvpn
enable outside
csd hostscan image disk0:/hostscan 3.1.02043-k9.pkg
csd enable
anyconnect image disk0:/anyconnect-win-3.1.02040-k9.pkg 1 regex "Windows NT"
anyconnect image disk0:/anyconnect-macosx-i386-3.1.02040-k9.pkg 2 regex "Mac OS"
anyconnect image disk0:/anyconnect-linux-3.1.02043-k9.pkg* 3 regex "Linux"
```

**注:** 上記のリンクは適切なバージョンのソフトウェア ダウンロード ( [登録ユーザ専用](#) ) に移動します。