

AAL5SNAP プロトコル IP を使用して RFC1483 ルーティングを実行する Cisco 827 ルータを設定する方法

目次

[概要](#)

[はじめに](#)

[表記法](#)

[前提条件](#)

[使用するコンポーネント](#)

[設定](#)

[ネットワーク図](#)

[設定](#)

[確認](#)

[トラブルシューティング](#)

[関連情報](#)

概要

この設定例では、AAL5SNAP で設定されており、Cisco 6400 ユニバーサル アクセス コンセントレータ (UAC) に IP をルーティングする Cisco 827 デジタル加入者線 (DSL) ルータを紹介しません。

[はじめに](#)

[表記法](#)

ドキュメント表記の詳細は、『[シスコ テクニカル ティップスの表記法](#)』を参照してください。

[前提条件](#)

このドキュメントに関する固有の要件はありません。

[使用するコンポーネント](#)

このドキュメントの情報は、次のソフトウェアとハードウェアのバージョンに基づくものです。

- Cisco 827-4V Customer Premises Equipment (CPE) の IOS ソフトウェア リリース 12.1(1)XB

- Cisco 6400 UAC-NRP IOS ソフトウェア リリース 12.0(7)DC
- Cisco 6400 UAC-NSP IOS ソフトウェア リリース 12.0(4)DB
- Cisco 6130 DSLAM-NI2 の IOS ソフトウェア リリース 12.1(1)DA

このドキュメントの情報は、特定のラボ環境にあるデバイスに基づいて作成されたものです。このドキュメントで使用するすべてのデバイスは、クリアな（デフォルト）設定で作業を開始しています。対象のネットワークが実稼働中である場合には、どのような作業についても、その潜在的な影響について確実に理解しておく必要があります。

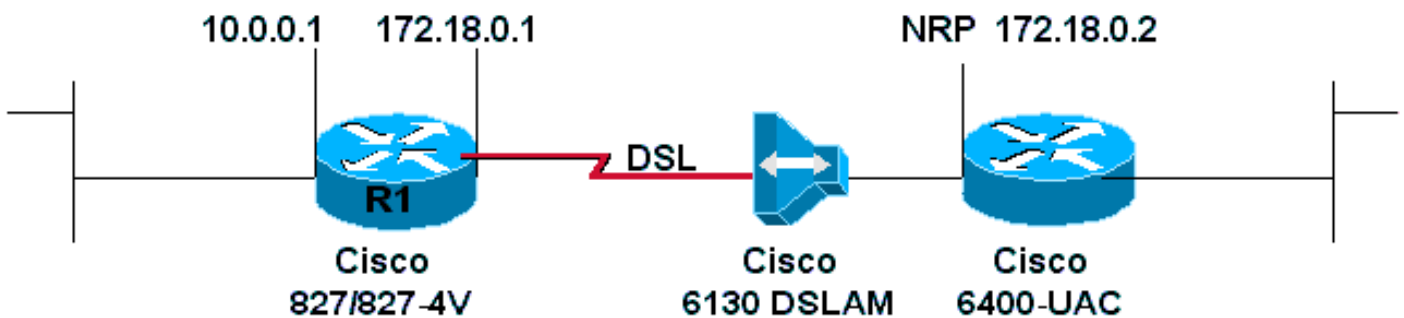
設定

この項では、このドキュメントで説明する機能の設定に必要な情報を提供します。

注: このドキュメントで使用されているコマンドの詳細を調べるには、[Command Lookup Tool](#) ([登録ユーザ専用](#)) を使用してください。

ネットワーク図

このドキュメントでは次の図に示すネットワーク



設定

このドキュメントでは次に示す設定を使用しています。

- [Cisco 827](#)
- [Cisco 6400-NRP](#)

Cisco 827

```

Current configuration:
!
version 12.1
no service pad
service timestamps debug datetime msec
service timestamps log datetime msec
!
hostname R1
!
ip subnet-zero
!
interface Ethernet0
 ip address 10.0.0.1 255.0.0.0
 no ip directed-broadcast
  
```

```

no ip mroute-cache
!
interface ATM0
 ip address 172.18.0.1 255.255.0.0
 no ip directed-broadcast
 no ip mroute-cache
 no atm ilmi-keepalive
 pvc 4/100
  protocol ip 172.18.0.2
  encapsulation aal5snap
 !
 bundle-enable
 hold-queue 224 in
 !
 ip classless
 ip route 0.0.0.0 0.0.0.0 172.18.0.2
 no ip http server
 !
 !
 voice-port 1
  timing hookflash-in 0
 !
 voice-port 2
  timing hookflash-in 0
 !
 voice-port 3
  timing hookflash-in 0
 !
 voice-port 4
  timing hookflash-in 0
 !
end

```

Cisco 6400-NRP

```

Current configuration:
!
version 12.0
no service pad
service timestamps debug datetime msec
service timestamps log datetime msec
hostname NRP
!
redundancy
 main-cpu
  no auto-sync standard
  no secondary console enable
ip subnet-zero
interface ATM0/0/0
 no ip address
 no ip directed-broadcast
 no ip mroute-cache
 no ATM ilmi-keepalive
!
interface ATM0/0/0.4 point-to-point
 ip address 172.18.0.2 255.255.0.0
 no ip directed-broadcast
 no ip mroute-cache
 PVC 4/100
  protocol ip 172.18.0.1
  encapsulation aal5snap
!
interface Ethernet0/0/1
 no ip address
 no ip directed-broadcast

```

```
!  
interface Ethernet0/0/0  
  no ip directed-broadcast  
!  
interface FastEthernet0/0/0  
  no ip address  
  no ip directed-broadcast  
  full-duplex  
!  
ip classless  
ip route 10.0.0.1 255.255.255.255 172.18.0.1  
!  
end
```

確認

現在、この設定に使用できる確認手順はありません。

トラブルシューティング

現在のところ、この設定に関する特定のトラブルシューティング情報はありません。

関連情報

- [Cisco 827 ルータの設定ページ](#)
- [Cisco 6400 ソフトウェア設定ガイド](#)
- [DSL 技術サポート](#)
- [テクニカルサポートとドキュメント - Cisco Systems](#)