

PPPoA (aal5mux ppp) を使用して 2 つのPVC を実行する Cisco 827 ルータを設定する

目次

[はじめに](#)

[はじめに](#)

[表記法](#)

[前提条件](#)

[使用するコンポーネント](#)

[設定](#)

[ネットワーク図](#)

[設定](#)

[確認](#)

[トラブルシューティング](#)

[関連情報](#)

[はじめに](#)

この設定例では、2 つの相手先固定接続 (PVC) を使用して設定されていて、Cisco 6400 ユニバーサル アクセス コンセントレータ (UAC) で終端する Cisco 827 ルータを紹介합니다。UAC には、単一のノード ルート プロセッサ (NRP) がインストールされています。両方の PVC はインターフェイス ダイアラを使用し、aal5mux ppp コマンドを発行して設定されています。[エンドツーエンドの ADSL PPPoA アーキテクチャの詳細については、PPPoA ベースライン アーキテクチャのドキュメントを参照してください。](#)

[はじめに](#)

[表記法](#)

ドキュメント表記の詳細は、『[シスコ テクニカル ティップスの表記法](#)』を参照してください。

[前提条件](#)

このドキュメントに関する固有の要件はありません。

[使用するコンポーネント](#)

この文書の情報は、次のソフトウェアのバージョンに基づいています。

- Cisco 827-4V Customer Premises Equipment (CPE) の IOS ソフトウェア リリース 12.1(1)XB

- Cisco 6400 UAC-NRP IOS ソフトウェア リリース 12.0(7)DC
- Cisco 6400 UAC-NSP IOS ソフトウェア リリース 12.0(4)DB
- Cisco 6130 DSLAM-NI2 の IOS ソフトウェア リリース 12.1(1)DA

このドキュメントの情報は、特定のラボ環境にあるデバイスに基づいて作成されたものです。このドキュメントで使用するすべてのデバイスは、初期（デフォルト）設定の状態から起動しています。対象のネットワークが実稼働中である場合には、どのような作業についても、その潜在的な影響について確実に理解しておく必要があります。

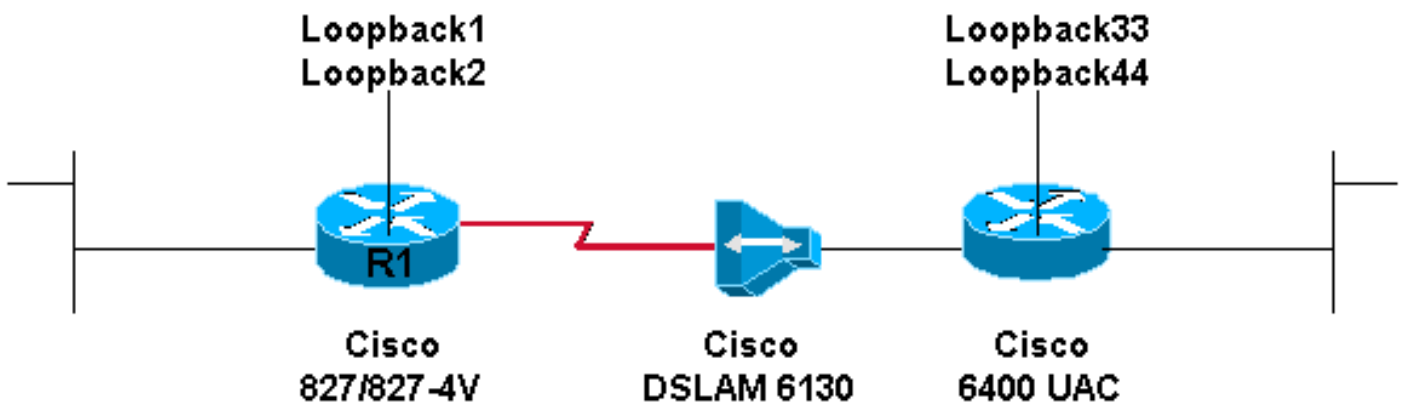
設定

この項では、このドキュメントで説明する機能の設定に必要な情報を提供します。

注: このドキュメントで使用されているコマンドの詳細を調べるには、[Command Lookup Tool](#) ([登録ユーザ専用](#)) を使用してください。

ネットワーク図

このドキュメントでは次の図に示すネットワーク



設定

このドキュメントでは次に示す設定を使用しています。

注: chap hostname 各 PVC のために異なることを確かめて下さい。

- [Cisco 827](#)
- [Cisco 6400-NRP](#)

Cisco 827

```
Current configuration:
!
version 12.1
no service pad
service timestamps debug datetime msec
service timestamps log datetime msec
!
hostname R1
!
ip subnet-zero
```

```

!
interface Loopback1
 ip address 172.16.0.1 255.255.0.0
 no ip directed-broadcast

interface Loopback2
 ip address 172.17.0.1 255.255.0.0
 no ip directed-broadcast
!
interface Ethernet0
 no ip address
 no ip directed-broadcast
!
interface ATM0
 no ip address
 no ip directed-broadcast
 no atm ilmi-keepalive
 bundle-enable
 hold-queue 224 in
!
interface ATM0.3 point-to-point
 no ip directed-broadcast
 no ip mroute-cache
 pvc 3/100
  encapsulation aal5mux ppp dialer
  dialer pool-member 3
!
!
interface ATM0.4 point-to-point
 no ip directed-broadcast
 no ip mroute-cache
 PVC 4/100
  encapsulation aal5mux ppp dialer
  dialer pool-member 4
!
!
interface Dialer3
 ip address 172.18.0.1 255.255.0.0
 no ip directed-broadcast
 encapsulation ppp
 no ip mroute-cache
 dialer pool 3
 dialer-group 1
 ppp authentication chap callin
 ppp chap hostname username1 ppp chap password password1
! interface Dialer4 ip address 172.19.0.1 255.255.0.0 no
ip directed-broadcast encapsulation ppp no ip mroute-
cache dialer pool 4 dialer-group 1 ppp authentication
chap callin ppp chap hostname username2 ppp chap
password password2 ! ip classless ip route 172.20.0.1
255.255.255.255 Dialer3 ip route 172.21.0.1
255.255.255.255 Dialer4 ! dialer-list 1 protocol ip
permit ! voice-port 1 timing hookflash-in 0 ! voice-port
2 timing hookflash-in 0 ! voice-port 3 timing hookflash-
in 0 ! voice-port 4 timing hookflash-in 0 ! end

```

Cisco 6400-NRP

Current configuration:

```

!
version 12.0
service timestamps debug datetime msec
service timestamps log datetime msec

```

```
!  
hostname NRP  
!  
username username1 password password1 username username2  
password password2 ! redundancy main-cpu no auto-sync  
standard no secondary console enable ip subnet-zero !  
interface Loopback33 ip address 172.20.0.1 255.255.0.0  
no ip directed-broadcast ! interface Loopback44 ip  
address 172.21.0.1 255.255.0.0 no ip directed-broadcast  
! interface ATM0/0/0 no ip address no ip directed-  
broadcast no ip mroute-cache no ATM ilmi-keepalive !  
interface ATM0/0/0.3 point-to-point no ip directed-  
broadcast PVC 3/100 encapsulation aal5mux ppp Virtual-  
Template3 ! ! interface ATM0/0/0.4 point-to-point no ip  
directed-broadcast no ip route-cache PVC 4/100  
encapsulation aal5mux ppp Virtual-Template4 ! interface  
Ethernet0/0/1 no ip address no ip directed-broadcast !  
interface Ethernet0/0/0 no ip directed-broadcast !  
interface FastEthernet0/0/0 no ip address no ip  
directed-broadcast full-duplex ! interface Virtual-  
Template3 ip unnumbered Loopback33 no ip directed-  
broadcast no peer default ip address ppp authentication  
chap ! interface Virtual-Template4 ip unnumbered  
Loopback44 no ip directed-broadcast no peer default ip  
address ppp authentication chap ! ip classless ip route  
172.16.0.0 255.255.0.0 172.19.0.1 ip route 172.17.0.0  
255.255.0.0 172.18.0.1 ! end
```

確認

現在、この設定に使用できる確認手順はありません。

トラブルシューティング

現在のところ、この設定に関する特定のトラブルシューティング情報はありません。

関連情報

- [Cisco DSL ルータの設定とトラブルシューティング ガイド](#)
- [Cisco 826/827/828/831/837 および SOHO 76/77/78/91/96 のネットワーク シナリオ](#)
- [Cisco 826/827/828/831/837 および SOHO 76/77/78/91/96 の拡張設定](#)
- [Cisco 826/827/828/831/837 および SOHO 76/77/78/91/96 のトラブルシューティング](#)
- [PPPoA ベースライン アーキテクチャ](#)
- [DSL 技術サポート](#)
- [テクニカルサポート - Cisco Systems](#)