

GSR にアクセスできない場合のトラブルシューティング

目次

[概要](#)

[前提条件](#)

[要件](#)

[使用するコンポーネント](#)

[トラブルシューティング](#)

[LED 示す値](#)

[前面プレートの画像ビュー](#)

[フローチャートはルータ デバッグおよびリカバリを基づかせていました](#)

[フローチャート 1](#)

[フローチャート 2](#)

[フローチャート 3](#)

[Cisco サポート コミュニティ - 特集対話](#)

概要

この資料は状態の間に GSR12000 デバイスを (デバイスが到達不能である場合 IOS か IOS XR を実行します) 解決するためにステップを記述したものです。

前提条件

要件

Cisco は GSR12000 プラットフォームの基本的な知識があることを推奨します。

使用するコンポーネント

この資料は Cisco 12000 シリーズ ルータに制限 されます。

このドキュメントの情報は、特定のラボ環境にあるデバイスに基づいて作成されたものです。このドキュメントで使用するすべてのデバイスは、クリアな (デフォルト) 設定で作業を開始しています。ネットワークが稼働中の場合は、コマンドが及ぼす潜在的な影響を十分に理解しておく必要があります。

トラブルシューティング

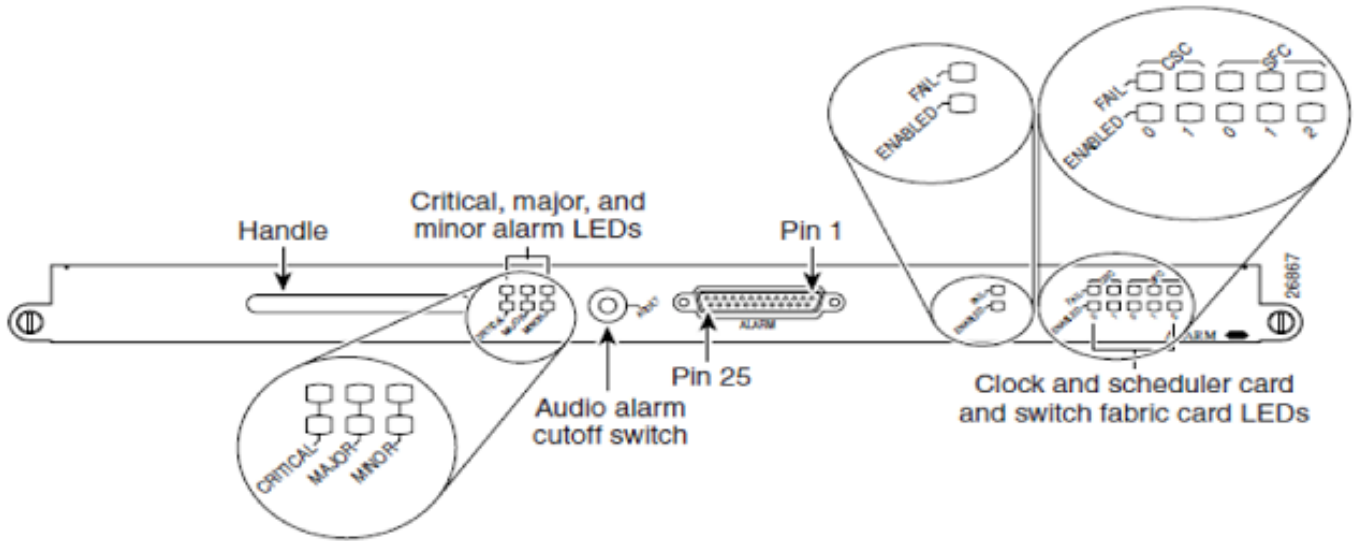
LED 示す値

リカバリ/ノードを更にデバッグする前に、この表に示すように、LED 情報を記録して下さい。

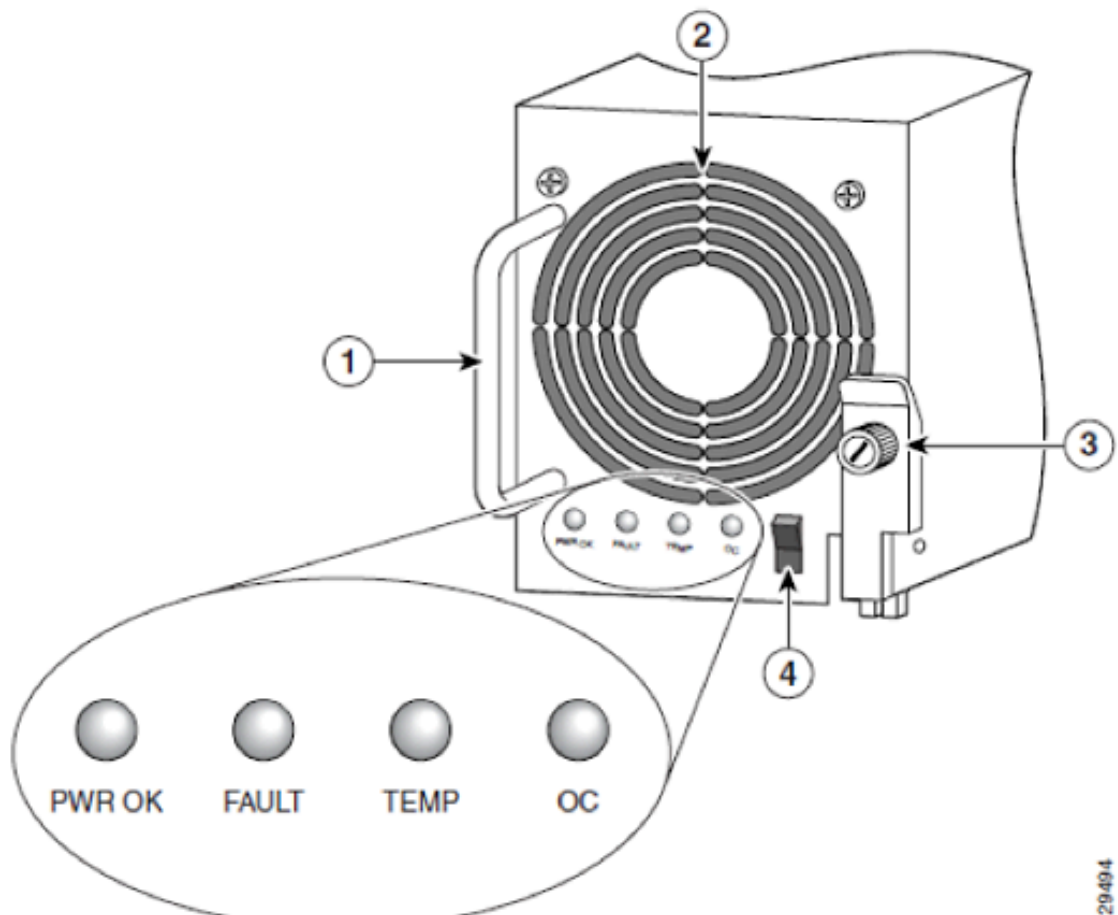
| Sl. No module | ヒント | LED Staus |
|---------------|--------------|---|
| 1 | 電源 shelf/PEM | PEM1: PEM2: PEM3: PEM4: |
| 2 | アラームカード | アラームカード: CSC0: CSC1: SFC0: SFC1: SFC2: |
| 3 | Blower | 上: BOT: |
| 3 | LC | Slot0 スロット 15 |
| 4 | RP | ACTV: スタンバイ: |

前面プレートの画像ビュー

異なる LED を示すアラームカード 前面プレート



PEM Status LED を示すプライバシー強化メール (PEM) 前面プレート

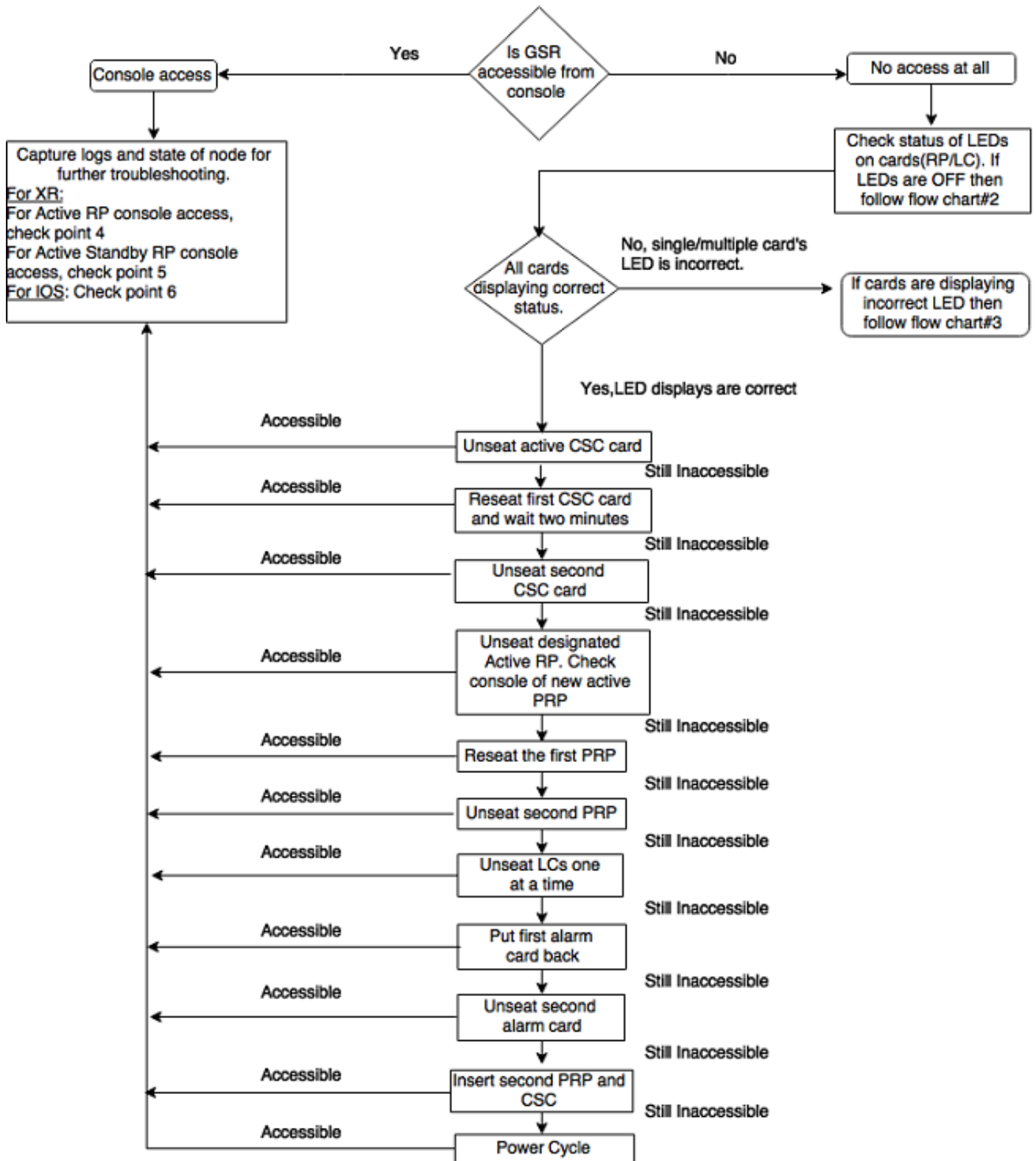


29494

フローチャートはルータ デバッグおよびリカバリを基づかせていました

フローチャート 1

コンソール接続 詳細を確認すればターミナル サーバへのアクセス可能性は確立されます。



フローチャート 2

コンソールアクセスが利用できない場合、このフローチャートを参照して下さい。