

アクセス サーバでの Cisco IOS DHCP サーバの使用

目次

[はじめに](#)

[前提条件](#)

[要件](#)

[使用するコンポーネント](#)

[表記法](#)

[背景説明](#)

[設定](#)

[ネットワーク図](#)

[設定](#)

[確認](#)

[トラブルシューティング](#)

[トラブルシューティングのためのコマンド](#)

[関連情報](#)

[はじめに](#)

このドキュメントでは、アクセス サーバ上で Cisco IOS DHCP サーバを使用するための設定例を紹介しています。

[前提条件](#)

[要件](#)

このドキュメントに関しては個別の要件はありません。

[使用するコンポーネント](#)

このドキュメントの情報は、次のソフトウェアとハードウェアのバージョンに基づくものです。

- Cisco 5300 ルータの Cisco IOS® ソフトウェア リリース 12.1(9)。Cisco IOS DHCPサーバ機能は Cisco IOS ソフトウェア リリース 12.0(1)T で導入されました。確認するのに [Software Advisor](#) をかどうか IOSバージョンおよびプラットフォームサポート IOS DHCPサーバ機能使用して下さい。注: Cisco 1700 シリーズ ルータで使用するには、Cisco IOS ソフトウェア リリース 12.0(2)T 以降が必要です。

本書の情報は、特定のラボ環境にあるデバイスに基づいて作成されたものです。このドキュメントで使用するすべてのデバイスは、初期 (デフォルト) 設定の状態から起動しています。稼働中

のネットワークで作業を行う場合、コマンドの影響について十分に理解したうえで作業してください。

表記法

ドキュメント表記の詳細は、『[シスコテクニカルティップスの表記法](#)』を参照してください。

背景説明

アクセスサーバ上のダイヤルインクライアントに IP アドレスを配布するには、何種類かのメカニズムがあります。クライアントに IP アドレスを割り当てるには、次のようないくつかの方法があります。

- アクセスサーバ上のローカル IP プールからアドレスを割り当てる。
- 外部のダイナミックホスト制御プロトコル (DHCP) サーバを使用する。
- RADIUS あるいは TACACS を使用する。

この資料は方法にダイヤルインクライアントに IP アドレスおよび他の DHCP 変数を割り当てるのにアクセスサーバによって Cisco IOS® サーバの機能性を使用する焦点を合わせます。ここでは、外部 DHCP サーバの使用は避けて、代わりに、Cisco IOS 自体に組み込まれた DHCP サーバ機能を使用しています。DHCP により、再使用可能な IP アドレスが自動的に DHCP クライアントに割り当てられるようになります。

Cisco IOS の DHCP サーバ機能には、DHCP クライアントに対して、ルータ内の指定されたアドレスプールからの IP アドレスの割り当てと管理を行う DHCP サーバのフル機能が実装されています。Cisco IOS の DHCP サーバが自身のデータベースで DHCP 要求に応じることができない場合は、ネットワーク管理者が定義した 1 台が複数台のセカンダリ DHCP サーバに要求を転送できます。

Cisco IOS の DHCP の機能、制約、サポート対象プラットフォームについての詳細は、『[Cisco IOS DHCP サーバ](#)』ドキュメントを参照してください。この段階では、PPP クライアントにどのパラメータを渡すことができるのかを知っておくと、役に立ちます。

注: PPP クライアントに対してサブネットマスクは使用できません。これは RFC の制約によるものです。PPP クライアントに関して PPP ネゴシエーションが行われる際に、PPP と IP コントロールプロトコル (IPCP) で、次のパラメータのネゴシエーションが行われるというのが、この理由です。

- IP アドレス。
- プライマリとセカンダリのドメインネームシステム (DNS) アドレス。
- プライマリとセカンダリの NetBIOS Name Service (NBNS) アドレス。
- TCP/IP ヘッダー圧縮。

PPP クライアントにサブネットマスクを渡す機能は、PPP (RFC 1548) や IPCP (RFC 1332) のプロトコルにはありません。これらのフィールドは PPP 経路でネゴシエートされるため、PPP クライアントにこの情報を渡すのは、`async-bootp dns-server` と `async-bootp nbns-server` のような `async-bootp` コマンドです。`async-bootp subnet-mask` は、PPP を通過するパラメータではありません。

RFC 1084 で定義されているように、シリアルラインインターネットプロトコル (SLIP) 用にルータを設定する際には、`async-bootp` グローバル設定コマンドにより拡張ブートストラッププロトコル (BOOTP) 要求のサポートがイネーブルにされます。ダイヤルアップネットワークが

稼働している Windows 95 か NT の PC がルータにダイヤルする際には、BOOTP や SLIP ではなく、PPP が実行されています。つまり、この件に関して、Windows 95 や NT の PPP ダイアルアップクライアントやゲートウェイにサブネットマスクを渡す方法はありません。アクセスサーバからダイナミックに IP アドレスを取得する Windows のダイアルアップクライアントがある場合、サブネットマスクが 255.0.0.0 に設定されているのがわかります。これはポイントツーポイントの接続なので、サブネットマスクは重要ではありません。アクセスサーバではダイアルアップクライアントが単一ホストのルート (255.255.255.255 ネットマスク) として認識されているためです。アクセスサーバには、接続されたダイアルアップクライアントごとに 1 つのホストルートがあります。

PPP ネゴシエーションに関する情報は、下記の RFC を調べてください。

- RFC 1332
- RFC 2484
- RFC 1877

上記の RFC には、どの公開 RFC リポジトリからでもアクセスできます。

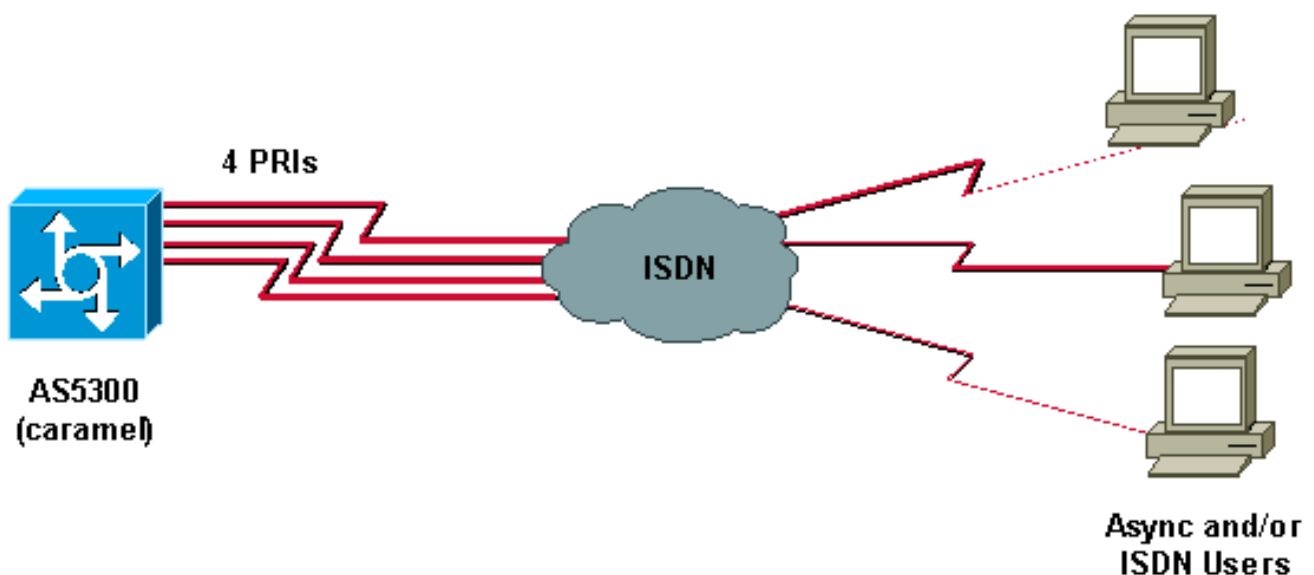
設定

この項では、このドキュメントで説明する機能の設定に必要な情報を提供します。

注: このドキュメントで使用されているコマンドの詳細を調べるには、[Command Lookup Tool](#) ([登録ユーザ専用](#)) を使用してください。

ネットワーク図

このドキュメントでは、次のネットワーク構成を使用しています。



設定

このドキュメントでは次の設定を使用しています。

- Caramel

Caramel

```
caramel#show running-config
Building configuration...
Current configuration : 3030 bytes
!
! Last configuration change at 14:02:23 CEST Thu Aug 23
2001
! NVRAM config last updated at 12:25:26 CEST Thu Aug 23
2001
!
version 12.1
service timestamps debug datetime msec
service timestamps log datetime msec
no service password-encryption
!
hostname caramel
!
boot system flash:
aaa new-model
AAA authentication login default local
AAA authentication ppp default local
AAA authorization network default local
enable password ww
!
username ww password 0 ww
username vpdn password 0 vpdn
username async password 0 async
username test password 0 test
spe 2/0 2/9
firmware location flash:mica-modem-pw.2.7.3.0.bin
!
!
resource-pool disable
!
!
!
!
!
clock timezone CET 2
clock summer-time CEST recurring last Sun Mar 2:00 last
Sun Oct 3:00
modem country mica belgium
ip subnet-zero
ip host rund 172.17.247.195
ip domain-name nba.cisco.com
ip name-server 10.200.20.134
no ip dhcp conflict logging
ip dhcp excluded-address 10.10.10.1
ip dhcp excluded-address 10.10.10.253
ip dhcp excluded-address 10.10.10.254
ip dhcp excluded-address 10.10.10.252
!
ip dhcp pool 0
network 10.10.10.0 255.255.255.0
dns-server 10.10.10.254
default-router 10.10.10.1
domain-name CISCO.COM
netbios-name-server 10.10.10.253 10.10.10.252
!
ip address-pool dhcp-proxy-client
ip dhcp-server 10.10.10.1
isdn switch-type primary-net5
```

```
mta receive maximum-recipients 0
!
controller E1 0
clock source line primary
pri-group timeslots 1-31
!
controller E1 1
clock source line secondary 1
!
controller E1 2
clock source line secondary 2
!
controller E1 3
clock source line secondary 3
!
!
!
!
!
interface Loopback0
ip address 10.10.10.1 255.255.255.0
!
interface Ethernet0
ip address 10.200.20.7 255.255.255.0
no cdp enable
!
interface Serial0
no ip address
shutdown
!
interface Serial1
no ip address
shutdown
no fair-queue
clockrate 2015232
no cdp enable
!
interface Serial2
no ip address
shutdown
no fair-queue
clockrate 2015232
no cdp enable
!
interface Serial3
no ip address
shutdown
no fair-queue
clockrate 2015232
no cdp enable
!
interface Serial0:15
no ip address
encapsulation ppp
dialer rotary-group 1
isdn switch-type primary-net5
isdn incoming-voice modem
no peer default ip address
no cdp enable
ppp authentication chap
!
!
interface Serial1:15
no ip address
```

```
encapsulation ppp
dialer rotary-group 1
isdn switch-type primary-net5
isdn incoming-voice modem
no peer default ip address
no cdp enable
ppp authentication chap
!
!
interface Serial2:15
no ip address
encapsulation ppp
dialer rotary-group 1
isdn switch-type primary-net5
isdn incoming-voice modem
no peer default ip address
no cdp enable
ppp authentication chap
!
!
interface Serial3:15
no ip address
encapsulation ppp
dialer rotary-group 1
isdn switch-type primary-net5
isdn incoming-voice modem
no peer default ip address
no cdp enable
ppp authentication chap
!
interface FastEthernet0
no ip address
shutdown
duplex auto
speed auto
no cdp enable
!
interface Group-Async0
ip unnumbered Loopback0
encapsulation ppp
no ip route-cache
no ip mroute-cache
async mode interactive
peer default ip address dhcp
ppp authentication chap
group-range 1 60
!
interface Dialer1
ip unnumbered Loopback0
encapsulation ppp
no ip route-cache
no ip mroute-cache
dialer-group 1
peer default ip address dhcp
no cdp enable
ppp authentication chap
!
ip classless
ip route 0.0.0.0 0.0.0.0 10.200.20.1
no ip http server
!
!
!
line con 0
```

```
exec-timeout 0 0
line 1 120
no exec
modem InOut
autoselect ppp
line aux 0
line vty 0 4
exec-timeout 0 0
password ww
transport input telnet
!
ntp clock-period 17179736
ntp server 10.200.20.134
end
```

確認

このセクションでは、設定が正常に動作しているかどうかを確認する際に役立つ情報を提供しています。

特定の **show** コマンドは、[Output Interpreter Tool](#) ([登録ユーザ専用](#)) によってサポートされています。このツールを使用すると、**show** コマンド出力の分析を表示できます。

- **show caller ip** : 指定した IP アドレスの発信者情報の概要を表示します。
- **show ip dhcp server statistics** : DHCP サーバの統計情報を表示します。
- **show ip dhcp binding** : DHCP サーバのアドレス バインディングを表示します。
- **show user** : コンソール ポートがアクティブかどうかを表示して、発信ホストの IP アドレスか IP エイリアスでのすべてのアクティブな Telnet セッションを一覧表示します。
- **ping** : デバイスが動作中かどうか、および、ネットワーク接続に問題がないかどうかを調べます。

上記のコマンドによる出力を、次に示します。

```
caramel#
Aug 23 11:05:25.553: %LINK-3-UPDOWN: Interface Serial0:12, changed state to up
Aug 23 11:05:25.553: Se0:12 PPP: Treating connection as a callin
Aug 23 11:05:25.553: Se0:12 PPP: Phase is ESTABLISHING, Passive Open
Aug 23 11:05:25.553: Se0:12 LCP: State is Listen
Aug 23 11:05:25.681: Se0:12 LCP: I CONFREQ [Listen] id 1 len 17
Aug 23 11:05:25.681: Se0:12 LCP: MagicNumber 0x003EDA4F (0x0506003EDA4F)
Aug 23 11:05:25.681: Se0:12 LCP: PFC (0x0702)
Aug 23 11:05:25.681: Se0:12 LCP: ACFC (0x0802)
Aug 23 11:05:25.681: Se0:12 LCP: Callback 6 (0x0D0306)
Aug 23 11:05:25.681: Se0:12 LCP: O CONFREQ [Listen] id 1 len 15
Aug 23 11:05:25.681: Se0:12 LCP: AuthProto CHAP (0x0305C22305)
Aug 23 11:05:25.681: Se0:12 LCP: MagicNumber 0x14AAE40E (0x050614AAE40E)
Aug 23 11:05:25.681: Se0:12 LCP: O CONFREQ [Listen] id 1 len 7
Aug 23 11:05:25.681: Se0:12 LCP: Callback 6 (0x0D0306)
Aug 23 11:05:25.705: Se0:12 LCP: I CONFACK [REQsent] id 1 len 15
Aug 23 11:05:25.705: Se0:12 LCP: AuthProto CHAP (0x0305C22305)
Aug 23 11:05:25.705: Se0:12 LCP: MagicNumber 0x14AAE40E (0x050614AAE40E)
Aug 23 11:05:25.709: Se0:12 LCP: I CONFREQ [ACKRcvd] id 2 len 14
Aug 23 11:05:25.709: Se0:12 LCP: MagicNumber 0x003EDA4F (0x0506003EDA4F)
Aug 23 11:05:25.709: Se0:12 LCP: PFC (0x0702)
Aug 23 11:05:25.709: Se0:12 LCP: ACFC (0x0802)
Aug 23 11:05:25.709: Se0:12 LCP: O CONFACK [ACKRcvd] id 2 len 14
Aug 23 11:05:25.709: Se0:12 LCP: MagicNumber 0x003EDA4F (0x0506003EDA4F)
```

Aug 23 11:05:25.709: Se0:12 LCP: PFC (0x0702)
Aug 23 11:05:25.709: Se0:12 LCP: ACFC (0x0802)
Aug 23 11:05:25.709: Se0:12 LCP: State is Open
Aug 23 11:05:25.709: Se0:12 PPP: Phase is AUTHENTICATING, by this end
Aug 23 11:05:25.709: Se0:12 CHAP: O CHALLENGE id 1 len 28 from "caramel"
Aug 23 11:05:25.733: Se0:12 CHAP: I RESPONSE id 1 len 25 from "test"
Aug 23 11:05:25.733: Se0:12 PPP: Phase is FORWARDING
Aug 23 11:05:25.733: Se0:12 PPP: Phase is AUTHENTICATING
Aug 23 11:05:25.737: Se0:12 CHAP: O SUCCESS id 1 len 4
Aug 23 11:05:25.737: Se0:12 PPP: Phase is UP
Aug 23 11:05:25.737: Se0:12 IPCP: O CONFREQ [Not negotiated] id 1 len 10
Aug 23 11:05:25.737: Se0:12 IPCP: Address 10.10.10.1 (0x03060A0A0A01)
Aug 23 11:05:25.753: Se0:12 IPCP: I CONFREQ [REQsent] id 1 len 34
Aug 23 11:05:25.753: Se0:12 IPCP: Address 0.0.0.0 (0x030600000000)
Aug 23 11:05:25.753: Se0:12 IPCP: PrimaryDNS 0.0.0.0 (0x810600000000)
Aug 23 11:05:25.753: Se0:12 IPCP: PrimaryWINS 0.0.0.0 (0x820600000000)
Aug 23 11:05:25.753: Se0:12 IPCP: SecondaryDNS 0.0.0.0 (0x830600000000)
Aug 23 11:05:25.757: Se0:12 IPCP: SecondaryWINS 0.0.0.0 (0x840600000000)
Aug 23 11:05:25.757: Se0:12 AAA/AUTHOR/IPCP: Start.
Her address 0.0.0.0, we want 0.0.0.0
Aug 23 11:05:25.757: Se0:12 AAA/AUTHOR/IPCP: Done.
Her address 0.0.0.0, we want 0.0.0.0
Aug 23 11:05:25.757: Se0:12: Pools to search :
Aug 23 11:05:25.757: DHCPD: DHCPDISCOVER received from client 0074.6573.74
through relay 10.10.10.1.
Aug 23 11:05:26.737: %LINEPROTO-5-UPDOWN: Line protocol on Interface Serial0:12,
changed state to up
Aug 23 11:05:27.756: DHCPD: assigned IP address 10.10.10.9 to client 0074.6573.74.
Aug 23 11:05:27.756: DHCPD: Sending DHCP OFFER to client 0074.6573.74 (10.10.10.9).
Aug 23 11:05:27.756: DHCPD: child pool: 10.10.10.0 / 255.255.255.0 (0)
Aug 23 11:05:27.756: DHCPD: pool 0 has no parent.
Aug 23 11:05:27.756: DHCPD: child pool: 10.10.10.0 / 255.255.255.0 (0)
Aug 23 11:05:27.756: DHCPD: pool 0 has no parent.
Aug 23 11:05:27.756: DHCPD: unicasting BOOTREPLY for client 0010.7be6.4498
to relay 10.10.10.1.
Aug 23 11:05:27.756: DHCPD: DHCPREQUEST received from client 0074.6573.74.
Aug 23 11:05:27.756: DHCPD: Sending DHCPACK to client 0074.6573.74 (10.10.10.9).
Aug 23 11:05:27.756: DHCPD: child pool: 10.10.10.0 / 255.255.255.0 (0)
Aug 23 11:05:27.756: DHCPD: pool 0 has no parent.
Aug 23 11:05:27.756: DHCPD: child pool: 10.10.10.0 / 255.255.255.0 (0)
Aug 23 11:05:27.756: DHCPD: pool 0 has no parent.
Aug 23 11:05:27.760: DHCPD: unicasting BOOTREPLY for client 0010.7be6.4498
to relay 10.10.10.1.
Aug 23 11:05:27.804: Se0:12: Default pool returned address = 10.10.10.9
Aug 23 11:05:27.804: Se0:12 IPCP: Pool returned 10.10.10.9
Aug 23 11:05:27.804: Se0:12 IPCP: O CONFREQ [REQsent] id 1 len 10
Aug 23 11:05:27.804: Se0:12 IPCP: SecondaryDNS 0.0.0.0 (0x830600000000)
Aug 23 11:05:27.804: Se0:12 IPCP: I CONFACK [REQsent] id 1 len 10
Aug 23 11:05:27.804: Se0:12 IPCP: Address 10.10.10.1 (0x03060A0A0A01)
Aug 23 11:05:27.804: Se0:12 IPCP: TIMEOUT: State ACKrcvd
Aug 23 11:05:27.804: Se0:12 IPCP: O CONFREQ [ACKrcvd] id 2 len 10
Aug 23 11:05:27.804: Se0:12 IPCP: Address 10.10.10.1 (0x03060A0A0A01)
Aug 23 11:05:27.820: Se0:12 IPCP: I CONFREQ [REQsent] id 2 len 28
Aug 23 11:05:27.820: Se0:12 IPCP: Address 0.0.0.0 (0x030600000000)
Aug 23 11:05:27.820: Se0:12 IPCP: PrimaryDNS 0.0.0.0 (0x810600000000)
Aug 23 11:05:27.820: Se0:12 IPCP: PrimaryWINS 0.0.0.0 (0x820600000000)
Aug 23 11:05:27.820: Se0:12 IPCP: SecondaryWINS 0.0.0.0 (0x840600000000)
Aug 23 11:05:27.820: Se0:12 AAA/AUTHOR/IPCP: Start.
Her address 0.0.0.0, we want 10.10.10.9
Aug 23 11:05:27.820: Se0:12 AAA/AUTHOR/IPCP: Done.
Her address 0.0.0.0, we want 10.10.10.9
Aug 23 11:05:27.824: Se0:12 IPCP: O CONFNAK [REQsent] id 2 len 28
Aug 23 11:05:27.824: Se0:12 IPCP: Address 10.10.10.9 (0x03060A0A0A09)
Aug 23 11:05:27.824: Se0:12 IPCP: PrimaryDNS 10.10.10.254 (0x81060A0A0AFE)


```

Aug 23 11:05:27.824: Se0:12 IPCP: PrimaryWINS 10.10.10.253(0x82060A0A0AFD)
Aug 23 11:05:27.824: Se0:12 IPCP: SecondaryWINS 10.10.10.252(0x84060A0A0AFC)
Aug 23 11:05:27.824: Se0:12 IPCP: I CONFACK [REQsent] id 2 len 10
Aug 23 11:05:27.824: Se0:12 IPCP: Address 10.10.10.1 (0x03060A0A0A01)
Aug 23 11:05:27.844: Se0:12 IPCP: I CONFREQ [ACKrcvd] id 3 len 28
Aug 23 11:05:27.844: Se0:12 IPCP: Address 10.10.10.9 (0x03060A0A0A09)
Aug 23 11:05:27.844: Se0:12 IPCP: PrimaryDNS 10.10.10.254(0x81060A0A0AFE)
Aug 23 11:05:27.844: Se0:12 IPCP: PrimaryWINS 10.10.10.253(0x82060A0A0AFD)
Aug 23 11:05:27.844: Se0:12 IPCP: SecondaryWINS 10.10.10.252(0x84060A0A0AFC)
Aug 23 11:05:27.844: Se0:12 AAA/AUTHOR/IPCP: Start.
Her address 10.10.10.9, we want 10.10.10.9
Aug 23 11:05:27.848: Se0:12 AAA/AUTHOR/IPCP: Reject 10.10.10.9, using 10.10.10.9
Aug 23 11:05:27.848: Se0:12 AAA/AUTHOR/IPCP: Done.
Her address 10.10.10.9, we want 10.10.10.9
Aug 23 11:05:27.848: Se0:12 IPCP: O CONFACK [ACKrcvd] id 3 len 28
Aug 23 11:05:27.848: Se0:12 IPCP: Address 10.10.10.9(0x03060A0A0A09)
Aug 23 11:05:27.848: Se0:12 IPCP: PrimaryDNS 10.10.10.254(0x81060A0A0AFE)
Aug 23 11:05:27.848: Se0:12 IPCP: PrimaryWINS 10.10.10.253(0x82060A0A0AFD)
Aug 23 11:05:27.848: Se0:12 IPCP: SecondaryWINS 10.10.10.252(0x84060A0A0AFC)
Aug 23 11:05:27.848: Se0:12 IPCP: State is Open
Aug 23 11:05:27.848: Di1 IPCP: Install route to 10.10.10.9
Aug 23 11:05:31.552: %ISDN-6-CONNECT: Interface Serial0:12 is now connected
to 6133 test
Aug 23 11:05:38.688: DHCPD: DHCPINFORM received from
client 00e0.1e57.6af0(10.200.20.12)

```

caramel#show ip dhcp binding

IP address	Hardware address	Lease expiration	Type
10.10.10.9	0074.6573.74	Aug 24 2001 02:05 PM	Automatic

caramel#

caramel#show ip dhcp server statistics

```

Memory usage      13975
Address pools     1
Database agents   0
Automatic bindings 1
Manual bindings   0
Expired bindings  0
Malformed messages 2
Message           Received
BOOTREQUEST      9
DHCPDISCOVER     9
DHCPREQUEST      8
DHCPDECLINE      0
DHCPRELEASE      18
DHCPINFORM       5
Message           Sent
BOOTREPLY        0
DHCPOFFER        8
DHCPACK          8
DHCPNAK          0

```

caramel#show caller ip

Line	User	IP Address	Local Number	Remote Number
<->				
Se0:12	test	10.10.10.9	211	6133

in

caramel#show user

Line	User	Host(s)	Idle	Location
* 0 con 0		idle	00:00:00	
Interface	User	Mode	Idle	Peer Address
Se0:12	test	Sync PPP	00:00:27	PPP: 10.10.10.9

caramel#ping 10.10.10.9

Type escape sequence to abort.

Sending 5, 100-byte ICMP Echos to 10.10.10.9, timeout is 2 seconds:

!!!!!

Success rate is 100 percent (5/5), round-trip min/avg/max = 52/56/60 ms

caramel#

```
!--- User disconnects now. caramel# Aug 23 11:06:11.332: DHCPD: checking for expired leases. Aug
23 11:07:25.552: %ISDN-6-DISCONNECT: Interface Serial0:12 disconnected from 6133 test, call
lasted 120 seconds Aug 23 11:07:25.588: %LINK-3-UPDOWN: Interface Serial0:12, changed state to
down Aug 23 11:07:25.592: Se0:12 IPCP: State is Closed Aug 23 11:07:25.592: Se0:12
set_ip_peer(0): new address Aug 23 11:07:25.592: ip_free_pool: Se0:12: address = 10.10.10.9
(1)0.0.0.0 Aug 23 11:07:25.592: Se0:12 PPP: Phase is TERMINATING Aug 23 11:07:25.592: Se0:12
LCP: State is Closed Aug 23 11:07:25.592: Se0:12 PPP: Phase is DOWN Aug 23 11:07:25.592: Di1
IPCP: Remove route to 10.10.10.9 Aug 23 11:07:26.588: %LINEPROTO-5-UPDOWN: Line protocol on
Interface Serial0:12, changed state to down Aug 23 11:07:30.592: DHCPD: DHCPRELEASE message
received from client 0074.6573.74 (10.10.10.9). Aug 23 11:07:30.592: DHCPD: returned 10.10.10.9
to address pool 0. Aug 23 11:07:31.592: DHCPD: DHCPRELEASE message received from client
0074.6573.74 (10.10.10.9). Aug 23 11:07:32.592: DHCPD: DHCPRELEASE message received from client
0074.6573.74 (10.10.10.9). Aug 23 11:08:11.332: DHCPD: checking for expired leases.
```

IOS の DHCP サーバ機能が正しく実装されている場合は、ダイヤルインクライアントでの IP 設定、Windows IP Configuration プログラム (winipcfg)、あるいは、適切なコマンドを参照して、受信した DHCP パラメータを確認できます。ここでテストに使用している Windows 98 の PC で winipcfg を使用すると、DHCP サーバから次のパラメータが取得できます。

caramel#

```
Aug 23 11:05:25.553: %LINK-3-UPDOWN: Interface Serial0:12, changed state to up
Aug 23 11:05:25.553: Se0:12 PPP: Treating connection as a callin
Aug 23 11:05:25.553: Se0:12 PPP: Phase is ESTABLISHING, Passive Open
Aug 23 11:05:25.553: Se0:12 LCP: State is Listen
Aug 23 11:05:25.681: Se0:12 LCP: I CONFREQ [Listen] id 1 len 17
Aug 23 11:05:25.681: Se0:12 LCP: MagicNumber 0x003EDA4F (0x0506003EDA4F)
Aug 23 11:05:25.681: Se0:12 LCP: PFC (0x0702)
Aug 23 11:05:25.681: Se0:12 LCP: ACFC (0x0802)
Aug 23 11:05:25.681: Se0:12 LCP: Callback 6 (0x0D0306)
Aug 23 11:05:25.681: Se0:12 LCP: O CONFREQ [Listen] id 1 len 15
Aug 23 11:05:25.681: Se0:12 LCP: AuthProto CHAP (0x0305C22305)
Aug 23 11:05:25.681: Se0:12 LCP: MagicNumber 0x14AAE40E (0x050614AAE40E)
Aug 23 11:05:25.681: Se0:12 LCP: O CONFREQ [Listen] id 1 len 7
Aug 23 11:05:25.681: Se0:12 LCP: Callback 6 (0x0D0306)
Aug 23 11:05:25.705: Se0:12 LCP: I CONFACK [REQsent] id 1 len 15
Aug 23 11:05:25.705: Se0:12 LCP: AuthProto CHAP (0x0305C22305)
Aug 23 11:05:25.705: Se0:12 LCP: MagicNumber 0x14AAE40E (0x050614AAE40E)
Aug 23 11:05:25.709: Se0:12 LCP: I CONFREQ [ACKrcvd] id 2 len 14
Aug 23 11:05:25.709: Se0:12 LCP: MagicNumber 0x003EDA4F (0x0506003EDA4F)
Aug 23 11:05:25.709: Se0:12 LCP: PFC (0x0702)
Aug 23 11:05:25.709: Se0:12 LCP: ACFC (0x0802)
Aug 23 11:05:25.709: Se0:12 LCP: O CONFACK [ACKrcvd] id 2 len 14
Aug 23 11:05:25.709: Se0:12 LCP: MagicNumber 0x003EDA4F (0x0506003EDA4F)
Aug 23 11:05:25.709: Se0:12 LCP: PFC (0x0702)
Aug 23 11:05:25.709: Se0:12 LCP: ACFC (0x0802)
Aug 23 11:05:25.709: Se0:12 LCP: State is Open
Aug 23 11:05:25.709: Se0:12 PPP: Phase is AUTHENTICATING, by this end
Aug 23 11:05:25.709: Se0:12 CHAP: O CHALLENGE id 1 len 28 from "caramel"
Aug 23 11:05:25.733: Se0:12 CHAP: I RESPONSE id 1 len 25 from "test"
Aug 23 11:05:25.733: Se0:12 PPP: Phase is FORWARDING
Aug 23 11:05:25.733: Se0:12 PPP: Phase is AUTHENTICATING
Aug 23 11:05:25.737: Se0:12 CHAP: O SUCCESS id 1 len 4
Aug 23 11:05:25.737: Se0:12 PPP: Phase is UP
Aug 23 11:05:25.737: Se0:12 IPCP: O CONFREQ [Not negotiated] id 1 len 10
Aug 23 11:05:25.737: Se0:12 IPCP: Address 10.10.10.1 (0x03060A0A0A01)
Aug 23 11:05:25.753: Se0:12 IPCP: I CONFREQ [REQsent] id 1 len 34
Aug 23 11:05:25.753: Se0:12 IPCP: Address 0.0.0.0 (0x030600000000)
```

Aug 23 11:05:25.753: Se0:12 IPCP: PrimaryDNS 0.0.0.0 (0x810600000000)
Aug 23 11:05:25.753: Se0:12 IPCP: PrimaryWINS 0.0.0.0 (0x820600000000)
Aug 23 11:05:25.753: Se0:12 IPCP: SecondaryDNS 0.0.0.0 (0x830600000000)
Aug 23 11:05:25.757: Se0:12 IPCP: SecondaryWINS 0.0.0.0 (0x840600000000)
Aug 23 11:05:25.757: Se0:12 AAA/AUTHOR/IPCP: Start.
Her address 0.0.0.0, we want 0.0.0.0
Aug 23 11:05:25.757: Se0:12 AAA/AUTHOR/IPCP: Done.
Her address 0.0.0.0, we want 0.0.0.0
Aug 23 11:05:25.757: Se0:12: Pools to search :
Aug 23 11:05:25.757: DHCPD: DHCPDISCOVER received from client 0074.6573.74
through relay 10.10.10.1.
Aug 23 11:05:26.737: %LINEPROTO-5-UPDOWN: Line protocol on Interface Serial0:12,
changed state to up
Aug 23 11:05:27.756: DHCPD: assigned IP address 10.10.10.9 to client 0074.6573.74.
Aug 23 11:05:27.756: DHCPD: Sending DHCPPOFFER to client 0074.6573.74 (10.10.10.9).
Aug 23 11:05:27.756: DHCPD: child pool: 10.10.10.0 / 255.255.255.0 (0)
Aug 23 11:05:27.756: DHCPD: pool 0 has no parent.
Aug 23 11:05:27.756: DHCPD: child pool: 10.10.10.0 / 255.255.255.0 (0)
Aug 23 11:05:27.756: DHCPD: pool 0 has no parent.
Aug 23 11:05:27.756: DHCPD: unicasting BOOTREPLY for client 0010.7be6.4498
to relay 10.10.10.1.
Aug 23 11:05:27.756: DHCPD: DHCPREQUEST received from client 0074.6573.74.
Aug 23 11:05:27.756: DHCPD: Sending DHCPACK to client 0074.6573.74 (10.10.10.9).
Aug 23 11:05:27.756: DHCPD: child pool: 10.10.10.0 / 255.255.255.0 (0)
Aug 23 11:05:27.756: DHCPD: pool 0 has no parent.
Aug 23 11:05:27.756: DHCPD: child pool: 10.10.10.0 / 255.255.255.0 (0)
Aug 23 11:05:27.756: DHCPD: pool 0 has no parent.
Aug 23 11:05:27.760: DHCPD: unicasting BOOTREPLY for client 0010.7be6.4498
to relay 10.10.10.1.
Aug 23 11:05:27.804: Se0:12: Default pool returned address = 10.10.10.9
Aug 23 11:05:27.804: Se0:12 IPCP: Pool returned 10.10.10.9
Aug 23 11:05:27.804: Se0:12 IPCP: O CONFREQ [REQsent] id 1 len 10
Aug 23 11:05:27.804: Se0:12 IPCP: SecondaryDNS 0.0.0.0 (0x830600000000)
Aug 23 11:05:27.804: Se0:12 IPCP: I CONFACK [REQsent] id 1 len 10
Aug 23 11:05:27.804: Se0:12 IPCP: Address 10.10.10.1 (0x03060A0A0A01)
Aug 23 11:05:27.804: Se0:12 IPCP: TIMEOUT: State ACKrcvd
Aug 23 11:05:27.804: Se0:12 IPCP: O CONFREQ [ACKrcvd] id 2 len 10
Aug 23 11:05:27.804: Se0:12 IPCP: Address 10.10.10.1 (0x03060A0A0A01)
Aug 23 11:05:27.820: Se0:12 IPCP: I CONFREQ [REQsent] id 2 len 28
Aug 23 11:05:27.820: Se0:12 IPCP: Address 0.0.0.0 (0x030600000000)
Aug 23 11:05:27.820: Se0:12 IPCP: PrimaryDNS 0.0.0.0 (0x810600000000)
Aug 23 11:05:27.820: Se0:12 IPCP: PrimaryWINS 0.0.0.0 (0x820600000000)
Aug 23 11:05:27.820: Se0:12 IPCP: SecondaryWINS 0.0.0.0 (0x840600000000)
Aug 23 11:05:27.820: Se0:12 AAA/AUTHOR/IPCP: Start.
Her address 0.0.0.0, we want 10.10.10.9
Aug 23 11:05:27.820: Se0:12 AAA/AUTHOR/IPCP: Done.
Her address 0.0.0.0, we want 10.10.10.9
Aug 23 11:05:27.824: Se0:12 IPCP: O CONFNAK [REQsent] id 2 len 28
Aug 23 11:05:27.824: Se0:12 IPCP: Address 10.10.10.9 (0x03060A0A0A09)
Aug 23 11:05:27.824: Se0:12 IPCP: PrimaryDNS 10.10.10.254 (0x81060A0A0AFE)
Aug 23 11:05:27.824: Se0:12 IPCP: PrimaryWINS 10.10.10.253(0x82060A0A0AFD)
Aug 23 11:05:27.824: Se0:12 IPCP: SecondaryWINS 10.10.10.252(0x84060A0A0AFC)
Aug 23 11:05:27.824: Se0:12 IPCP: I CONFACK [REQsent] id 2 len 10
Aug 23 11:05:27.824: Se0:12 IPCP: Address 10.10.10.1 (0x03060A0A0A01)
Aug 23 11:05:27.844: Se0:12 IPCP: I CONFREQ [ACKrcvd] id 3 len 28
Aug 23 11:05:27.844: Se0:12 IPCP: Address 10.10.10.9 (0x03060A0A0A09)
Aug 23 11:05:27.844: Se0:12 IPCP: PrimaryDNS 10.10.10.254(0x81060A0A0AFE)
Aug 23 11:05:27.844: Se0:12 IPCP: PrimaryWINS 10.10.10.253(0x82060A0A0AFD)
Aug 23 11:05:27.844: Se0:12 IPCP: SecondaryWINS 10.10.10.252(0x84060A0A0AFC)
Aug 23 11:05:27.844: Se0:12 AAA/AUTHOR/IPCP: Start.
Her address 10.10.10.9, we want 10.10.10.9
Aug 23 11:05:27.848: Se0:12 AAA/AUTHOR/IPCP: Reject 10.10.10.9, using 10.10.10.9
Aug 23 11:05:27.848: Se0:12 AAA/AUTHOR/IPCP: Done.
Her address 10.10.10.9, we want 10.10.10.9

```

Aug 23 11:05:27.848: Se0:12 IPCP: O CONFACK [ACKrcvd] id 3 len 28
Aug 23 11:05:27.848: Se0:12 IPCP:   Address 10.10.10.9(0x03060A0A0A09)
Aug 23 11:05:27.848: Se0:12 IPCP:   PrimaryDNS 10.10.10.254(0x81060A0A0AFE)
Aug 23 11:05:27.848: Se0:12 IPCP:   PrimaryWINS 10.10.10.253(0x82060A0A0AFD)
Aug 23 11:05:27.848: Se0:12 IPCP:   SecondaryWINS 10.10.10.252(0x84060A0A0AFC)
Aug 23 11:05:27.848: Se0:12 IPCP: State is Open
Aug 23 11:05:27.848: Di1 IPCP: Install route to 10.10.10.9
Aug 23 11:05:31.552: %ISDN-6-CONNECT: Interface Serial0:12 is now connected
to 6133 test
Aug 23 11:05:38.688: DHCPD: DHCPINFORM received from
client 00e0.1e57.6af0(10.200.20.12)

```

caramel#show ip dhcp binding

IP address	Hardware address	Lease expiration	Type
10.10.10.9	0074.6573.74	Aug 24 2001 02:05 PM	Automatic

caramel#

caramel#show ip dhcp server statistics

```

Memory usage      13975
Address pools     1
Database agents   0
Automatic bindings 1
Manual bindings   0
Expired bindings  0
Malformed messages 2
Message           Received
BOOTREQUEST      9
DHCPDISCOVER     9
DHCPREQUEST      8
DHCPDECLINE      0
DHCPRELEASE      18
DHCPINFORM       5
Message          Sent
BOOTREPLY        0
DHCPOFFER        8
DHCPACK          8
DHCPNAK          0

```

caramel#show caller ip

Line	User	IP Address	Local Number	Remote Number
Se0:12	test	10.10.10.9	211	6133

in

caramel#show user

Line	User	Host(s)	Idle	Location
* 0 con 0		idle	00:00:00	
Interface	User	Mode	Idle	Peer Address
Se0:12	test	Sync PPP	00:00:27	PPP: 10.10.10.9

caramel#ping 10.10.10.9

Type escape sequence to abort.

Sending 5, 100-byte ICMP Echos to 10.10.10.9, timeout is 2 seconds:

!!!!

Success rate is 100 percent (5/5), round-trip min/avg/max = 52/56/60 ms

caramel#

```

!--- User disconnects now. caramel# Aug 23 11:06:11.332: DHCPD: checking for expired leases. Aug
23 11:07:25.552: %ISDN-6-DISCONNECT: Interface Serial0:12 disconnected from 6133 test, call
lasted 120 seconds Aug 23 11:07:25.588: %LINK-3-UPDOWN: Interface Serial0:12, changed state to
down Aug 23 11:07:25.592: Se0:12 IPCP: State is Closed Aug 23 11:07:25.592: Se0:12
set_ip_peer(0): new address Aug 23 11:07:25.592: ip_free_pool: Se0:12: address = 10.10.10.9
(1)0.0.0.0 Aug 23 11:07:25.592: Se0:12 PPP: Phase is TERMINATING Aug 23 11:07:25.592: Se0:12
LCP: State is Closed Aug 23 11:07:25.592: Se0:12 PPP: Phase is DOWN Aug 23 11:07:25.592: Di1
IPCP: Remove route to 10.10.10.9 Aug 23 11:07:26.588: %LINEPROTO-5-UPDOWN: Line protocol on
Interface Serial0:12, changed state to down Aug 23 11:07:30.592: DHCPD: DHCPRELEASE message

```

received from client 0074.6573.74 (10.10.10.9). Aug 23 11:07:30.592: DHCPD: returned 10.10.10.9 to address pool 0. Aug 23 11:07:31.592: DHCPD: DHCPRELEASE message received from client 0074.6573.74 (10.10.10.9). Aug 23 11:07:32.592: DHCPD: DHCPRELEASE message received from client 0074.6573.74 (10.10.10.9). Aug 23 11:08:11.332: DHCPD: checking for expired leases.

トラブルシューティング

ここでは、設定のトラブルシューティングに役立つ情報について説明します。

トラブルシューティングのためのコマンド

注: debug コマンドを使用する前に、[『debug コマンドの重要な情報』](#)を参照してください。

- **debug ppp negotiation** : PPP オプションがネゴシエートされる PPP セットアップ中に転送される PPP パケットを、debug ppp コマンドで表示されるようにします。
- **debug ip peer** : プールグループが定義される際に、追加の出力を含ませます。
- **debug ip dhcp server linkage** : データベースのリンクージ情報を表示します。
- **debug ip dhcp server events** : アドレスの割り当てやデータベースのアップデートのようなサーバイベントを報告します。
- **debug ip dhcp server packets** : DHCP の受信と転送をデコードします。

関連情報

- [Cisco IOS DHCP サーバ](#)
- [Cisco IOS DHCP サーバ オプションの自動設定](#)
- [DHCP の設定](#)
- [メディア独立型 PPP とマルチリンク PPP の設定](#)
- [テクニカル サポートとドキュメント - Cisco Systems](#)