

# UCCE MR インストール時に DLL がロックされる問題の修復方法

## 目次

[概要](#)

[問題](#)

[解決策](#)

## 概要

この資料は UCCE メンテナンスリリース ( MR ) または Engineering Special ( ES ) パッチのインストール時にソリューション theDynamic リンク ライブラリ ( DLL ) をロックしました問題を記述したものです。

## 問題

dll ファイルがロックされるため、ICM MR のインストールが失敗します。

現在何らかの製品コンポーネントが動作している場合、このパッチはインストールできません。動作する 1 つ以上のコンポーネントが検出されると、設定は中止する必要があります。

セットアップ ログの詳細を確認し、すべての製品の動作を停止し、インストーラを再起動します。

次の製品の実行可能ファイルが現在ロックされています。

```
Locked file: C:\icm\bin\servicecontrol.exe
Locked file: C:\icm\bin\CampaignMgrPerf.dll
Locked file: C:\icm\bin\CTISvrPerf.dll
Locked file: C:\icm\bin\DialerPerf.dll
Locked file: C:\icm\bin\eapimperf.dll
Locked file: C:\icm\bin\icrcat.dll
Locked file: C:\icm\bin\icrmgs.dll
Locked file: C:\icm\bin\ImportPerf.dll
Locked file: C:\icm\bin\lgrperf.dll
Locked file: C:\icm\bin\mdsclientperf.dll
Locked file: C:\icm\bin\mdsprocclientperf.dll
Locked file: C:\icm\bin\mdsprocperf.dll
Locked file: C:\icm\bin\opcperf.dll
Locked file: C:\icm\bin\qosperf.dll
Locked file: C:\icm\bin\rplperf.dll
Locked file: C:\icm\bin\rtperf.dll
Locked file: C:\icm\bin\rtrperf.dll
Locked file: C:\icm\bin\tipperf.dll
Locked file: C:\icm\bin\vrupimperf.dll
```

## 解決策

1. [windows services] に移動します。
2. 次のサービスを停止します。

- すべての ICM プロセスを停止されます確認して下さい
- Apache Tomcat
- Windows Management Instrumentation
- パフォーマンス カウンタ DLL ホスト
- パフォーマンス ログおよびアラート
- サードパーティのモニタリング サービス。(たとえば、IBM Tivoli、等。)

3. Windows イベント ビューアが開いていないことを確認して下さい。

4. 1 つがログオンした以外**タスク マネージャ > Users** を開き、ユーザ全員をログオフして下さい。

これらの回避策が有効でない場合、停止する必要があるプロセスを手動で特定します。

1. インストール ログ調べ、ロックされた DLL を識別して下さい。

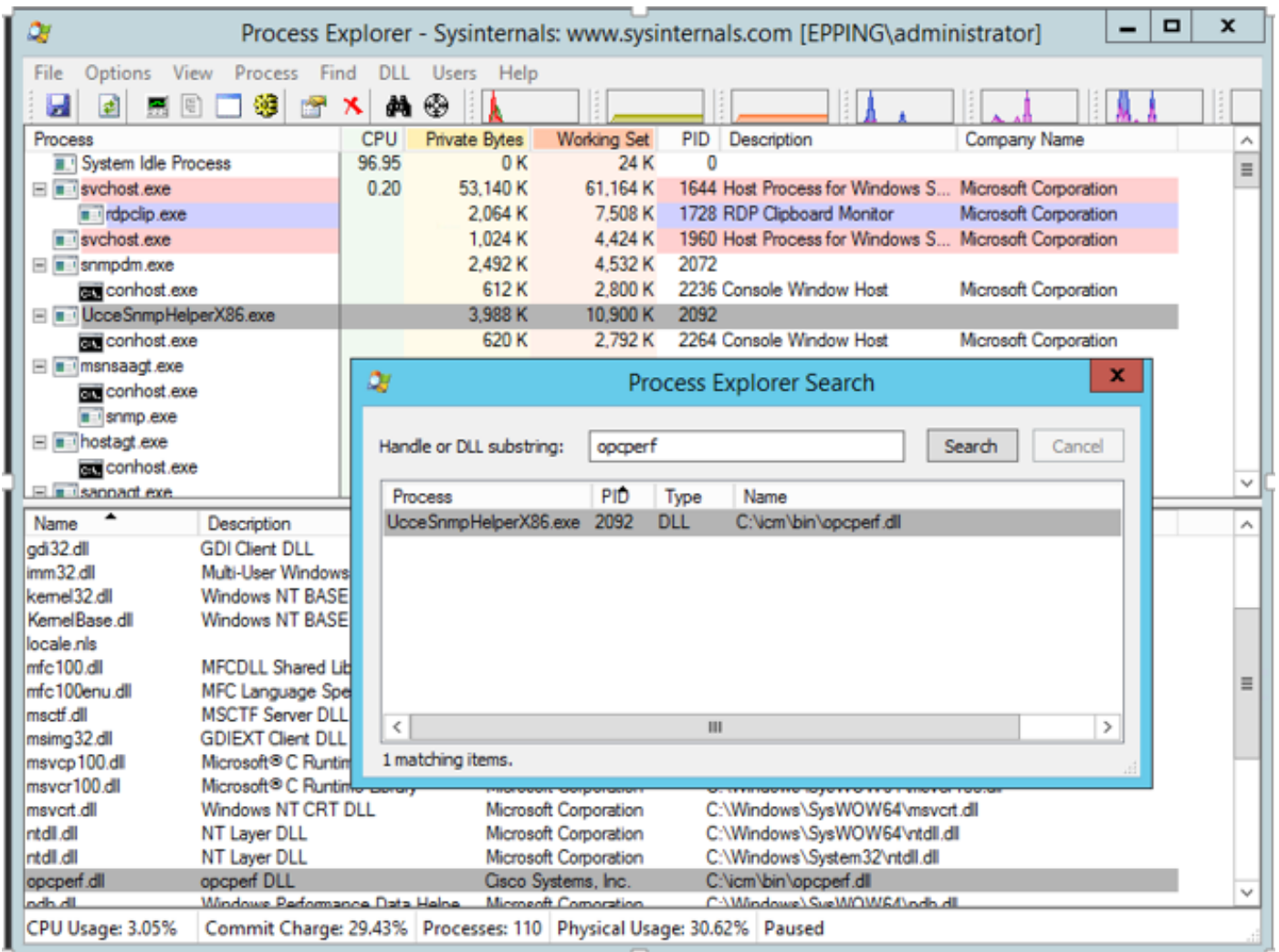
2. DLL 情報を利用して、どのプロセスがこれらの DLL を使用するか判別するのに Windows プロセス エクスプローラ ツールを使用して下さい。

Windows Process Explorer は、こちらからダウンロードできます。

<http://technet.microsoft.com/en-au/sysinternals/bb896653.aspx>

3. 特定されたプロセスを無効にするか停止します。

- または DLL 『Find』 をクリックし、**処理するためにナビゲート** して下さい。
- ロックされた DLL 名前を入力し、検索して下さい。
- この図に示すように、その DLL を使用するプロセス名が表示されます。



- [process] を選択し、右クリックし、停止します。
4. MR をインストールします。