

# Cisco 音声門脈 ( CVP ) SIP は方式 要約を誘います

## 目次

[はじめに](#)

[前提条件](#)

[要件](#)

[使用するコンポーネント](#)

[設定](#)

[コールフロー](#)

- [1. 着信コールレグは SIP を誘いますこと音声自動応答 \( IVR \) バージョン 1.0 \( VRU \) レグ使用判別します](#)
- [2. リングトーン レグに関しては、CVP は SIP 遅延 offer を常に使用します](#)
- [3. CVP コール サーバ paramter sip.earlyoffer.support はエージェント コールレグだけ影響を与えます](#)
- [4. CVP 送信 SIP 早いオファーはエージェント コールレグの CUCM にこの 3 状態を満たす必要があります誘います:](#)
- [5. CVP は入力レグにささやきが有効になったときに送信する アーリー オファー \( Early Offer \) を再誘います、以外使用します](#)
- [6. 入力ゲートウェイ使用が早く提供する場合、エージェントに接続する時、CVP 送信は入力ゲートウェイに二度再誘います](#)

[要約](#)

## 概要

これは送信セッション開始プロトコル ( SIP ) が異なるコールレグのために誘うとき記述します Cisco 音声ポータル ( CVP ) 使用メソッドを文書化します。

## 前提条件

### 要件

このドキュメントに関しては個別の要件はありません。

### 使用するコンポーネント

Cisco Unified Contact Center Enterprise ( UCCE ) 11.6

CVP 11.6

Cisco Virtualized Voice Browser ( VVB ) 11.6

## 設定

## コールフロー

ラボでは、テストするのに comprehensive コールフローを使用して下さい。

### 1. 着信コールレグは SIP を誘いますこと音声自動応答 ( IVR ) バージョン 1.0 ( VRU ) レグ使用判別します

着信レグが CVP への SIP アーリー オファー ( Early Offer ) を使用するとき、CVP は VRU レグの SIP 早いオファーを送信します。

### 2. リングトーン レグに関しては、CVP は SIP 遅延 offer を常に使用します

CVP がエージェント ラベルを受け取った後、SIP を送信する常の CVP 使用遅延オファーはリングトーン レグで誘います。

### 3. CVP コール サーバ paramter sip.earlyoffer.support はエージェント コールレグだけ影響を与えます

CVP コール サーバでは、C:\Cisco\CVP\conf\sip.properties は、パラメータ SIP.EarlyOfferSupport ture または偽のどれである場合もあります。

デフォルトで、この値は本当です:

```
SIP.EarlyOfferSupport = true
```

### 4. CVP 送信 SIP 早いオファーはエージェント コールレグの CUCM にこの 3 状態を満たす必要があります誘います:

- a. 入力コールレグ使用 SIP CVP への早いオファー iinvite
- b. SIP.EarlyOfferSupport = 本当
- c. 有効になるささやき無し

注: これらの条件が満たされない場合、送信する CVP 使用 SIP 遅延オファーはエージェント コールレグのために誘います。

### 5. CVP は入力レグにささやきが有効になったときに送信する アーリー オファー ( Early Offer ) を再誘います、以外使用します

ささやきが有効になるとき、CVP 使用は入力レグに CVP がエージェントに入カゲートウェイを接続するとき送信するオファーを再誘います遅らせませす。

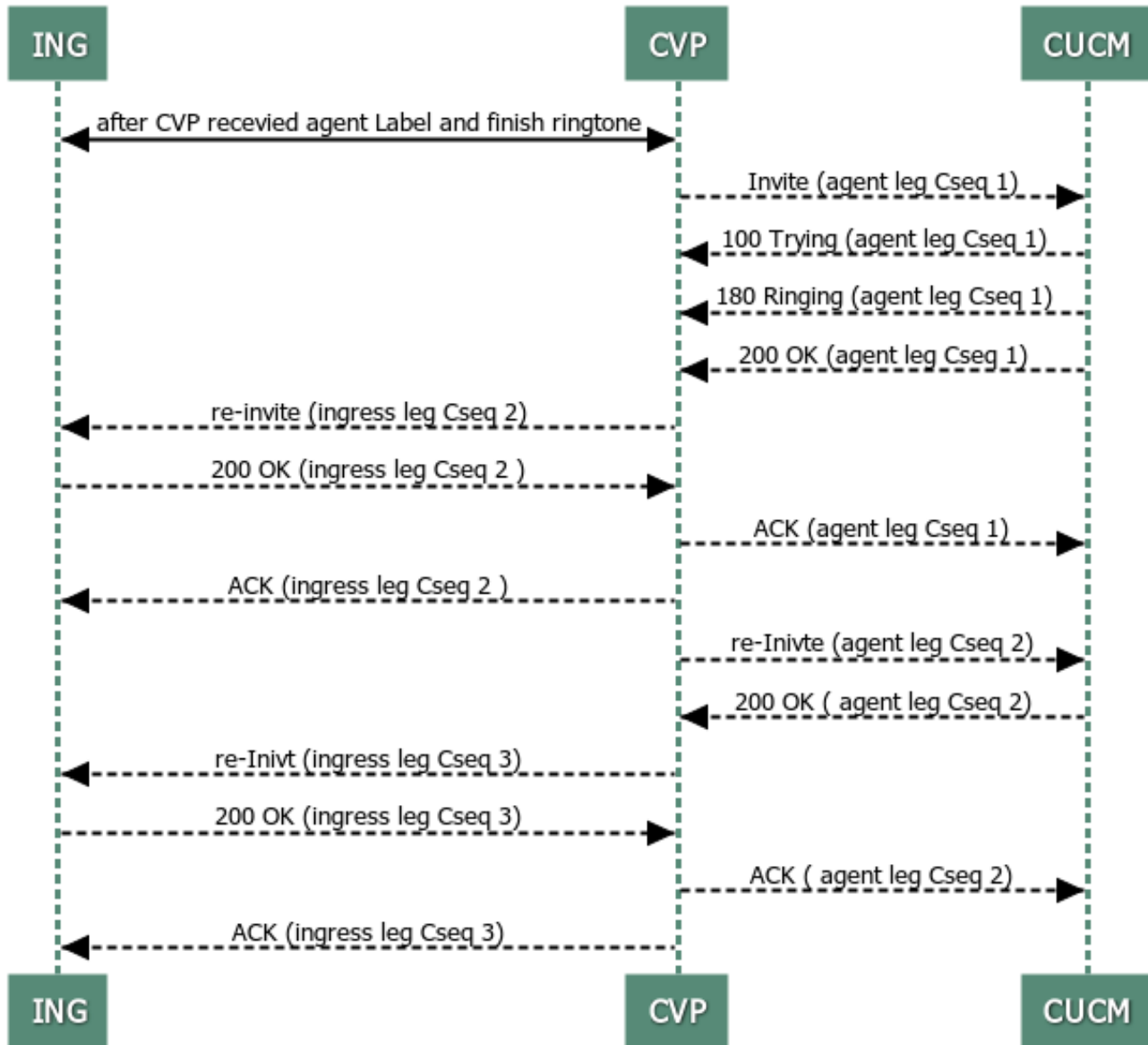
他は入カゲートウェイに、CVP 使用早く提供します再誘います。

### 6. 入カゲートウェイ使用が早く提供する場合、エージェントに接続する時、CVP 送信は入カゲートウェイに二度再誘います

これは入カゲートウェイが elary オファーを使用する起こり、エージェントにこのイメージに示すように、と接続します。

入カゲートウェイ使用がオファーを遅らせるとき、CVP は入カゲートウェイに再inivte 1 つを送信します。

### Ingress gateway use early offer



## 要約

要約 SIP はこのイメージに示すように方式を誘います:

### Comprehensive Call flow

sip.earlyoffer.support=True

Initial Call Dely Offer			Initial Call Early Offer		
	VRU leg	delay offer		VRU leg	early offer
Inivte	Ring Tone Leg	delay offer	Inivte	Ring Tone Leg	delay offer
	Agent Leg	delay offer		Agent Leg	early offer
	connect Ring Tone	early offer		connect Ring Tone	early offer
re-inivte			re-inivte		
	Connect Agent	early offer		Connect Agent	early offer

sip.earlyoffer.support=false

Initial Call Dely Offer			Initial Call Early Offer		
	VRU leg	delay offer		VRU leg	early offer
Inivte	Ring Tone Leg	delay offer	Inivte	Ring Tone Leg	delay offer
	Agent Leg	delay offer		Agent Leg	delay offer
	connect Ring Tone	early offer		connect Ring Tone	early offer
re-inivte			re-inivte		
	Connect Agent	early offer		Connect Agent	early offer

### Comprehensive Call flow with Whisper enabled

sip.earlyoffer.support=True

Initial Call Dely Offer			Initial Call Early Offer		
	VRU leg	delay offer		VRU leg	early offer
Inivte	Ring Tone Leg	delay offer	Inivte	Ring Tone Leg	delay offer
	Agent Leg	delay offer		Agent Leg	delay offer
	Whisper Leg	early offer		Whisper Leg	early offer
	incoming leg connect Ring tone	early offer		incoming leg connect Ring tone	early offer
	incoming leg connect Agent	delay offer		incoming leg connect Agent	delay offer
re-inivte			re-inivte		
	agent leg connect to ingress	early offer		agent leg connect to ingress	early offer

sip.earlyoffer.support=false

Initial Call Dely Offer			Initial Call Early Offer		
	VRU leg	delay offer		VRU leg	early offer
Inivte	Ring Tone Leg	delay offer	Inivte	Ring Tone Leg	delay offer
	Agent Leg	delay offer		Agent Leg	delay offer
	Whisper Leg	early offer		Whisper Leg	early offer
	incoming leg connect Ring tone	early offer		incoming leg connect Ring tone	early offer
	incoming leg connect Agent	delay offer		incoming leg connect Agent	delay offer
re-inivte			re-inivte		
	agent leg connect to ingress	early offer		agent leg connect to ingress	early offer