

# CCMP バージョン 9.x によって統一される Config Web サービス接続はエラー「HTTP とステータス 403」失敗します

## 目次

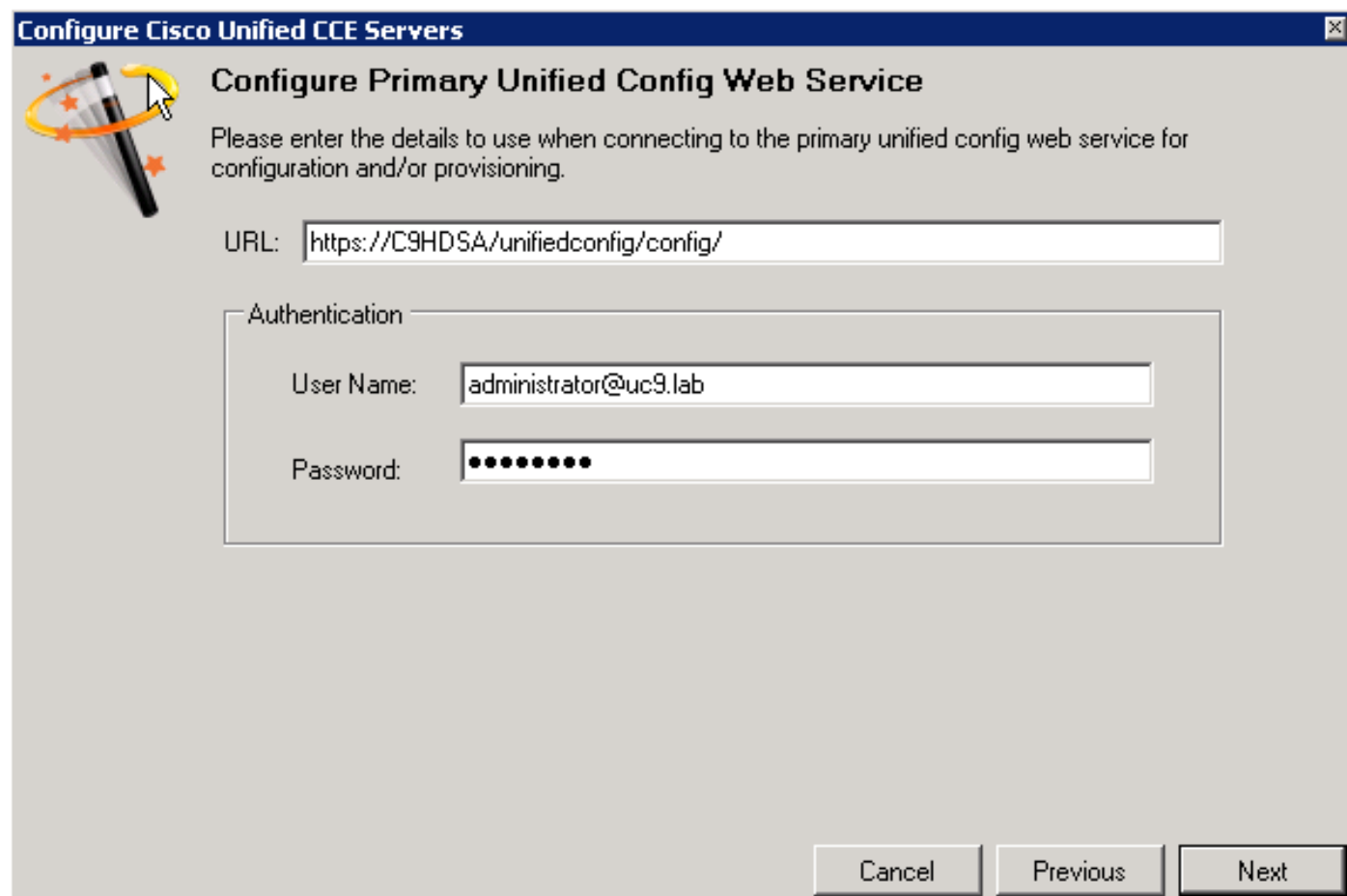
[はじめに](#)

[問題](#)

[解決策](#)

## 概要

この資料はコンタクトセンター 管理門脈 ( CCMP ) 統一された構成 Web サービス接続が Administration Workstation ( AW ) の正しい統一された構成 URL と失敗するかもしれないときに問題を記述したものです。直接 AW のブラウザでテストされたとき、`https:// <aw_ip_addr >/unifiedconfig/config/agent/URL` はまたあらゆるドメイン アカウントと失敗するかもしれません。これにはドメイン 管理 アカウントが含まれています。すべての Unified Contact Center Enterprise ( UCCE ) グループへのすべての可能性のある権限およびグループ メンバーシップがドメイン管理者に与えられるかもしれませんが問題はまだ続くかもしれません。



**Configure Cisco Unified CCE Servers**

**Configure Primary Unified Config Web Service**

Please enter the details to use when connecting to the primary unified config web service for configuration and/or provisioning.

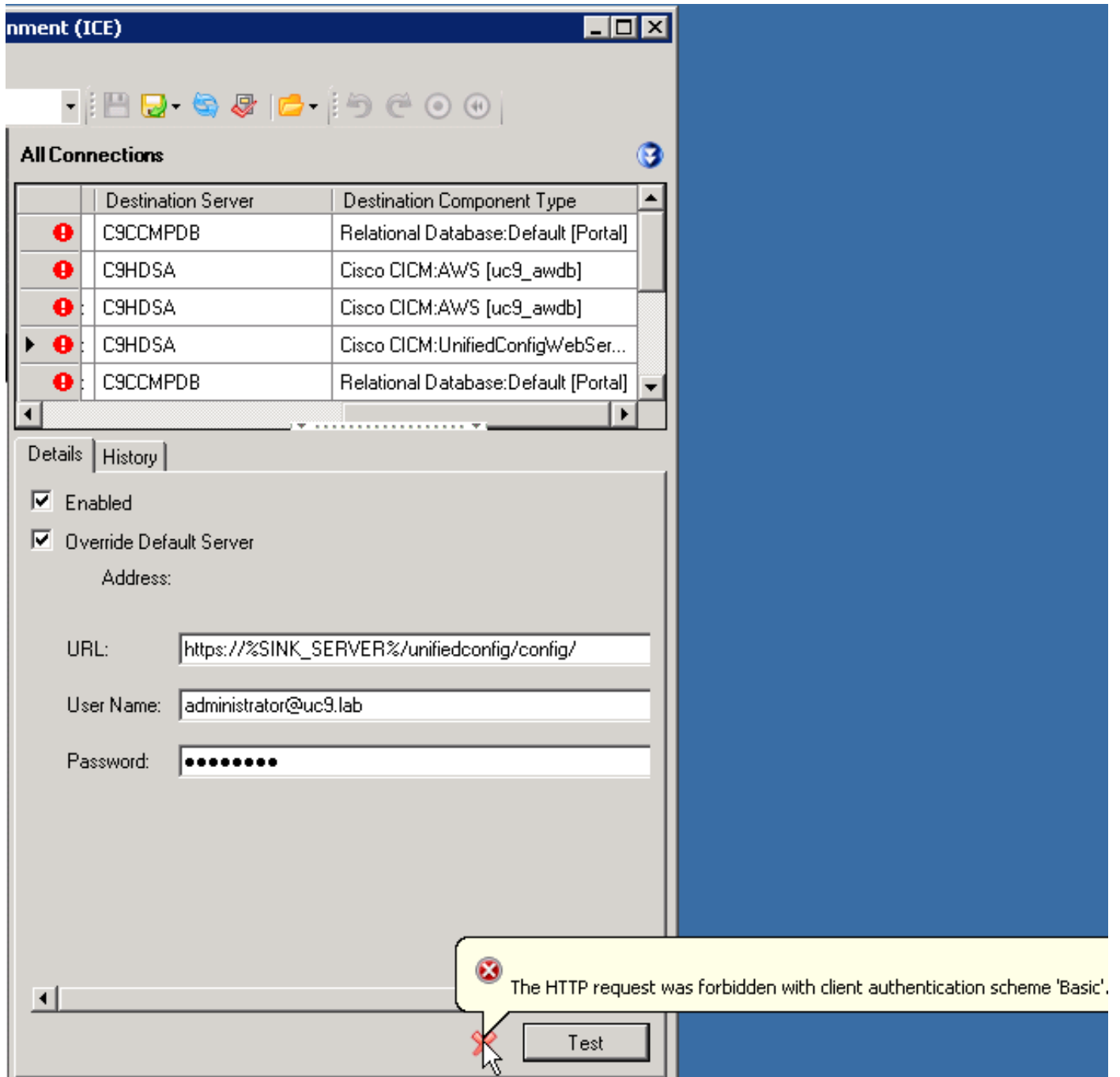
URL:

Authentication

User Name:

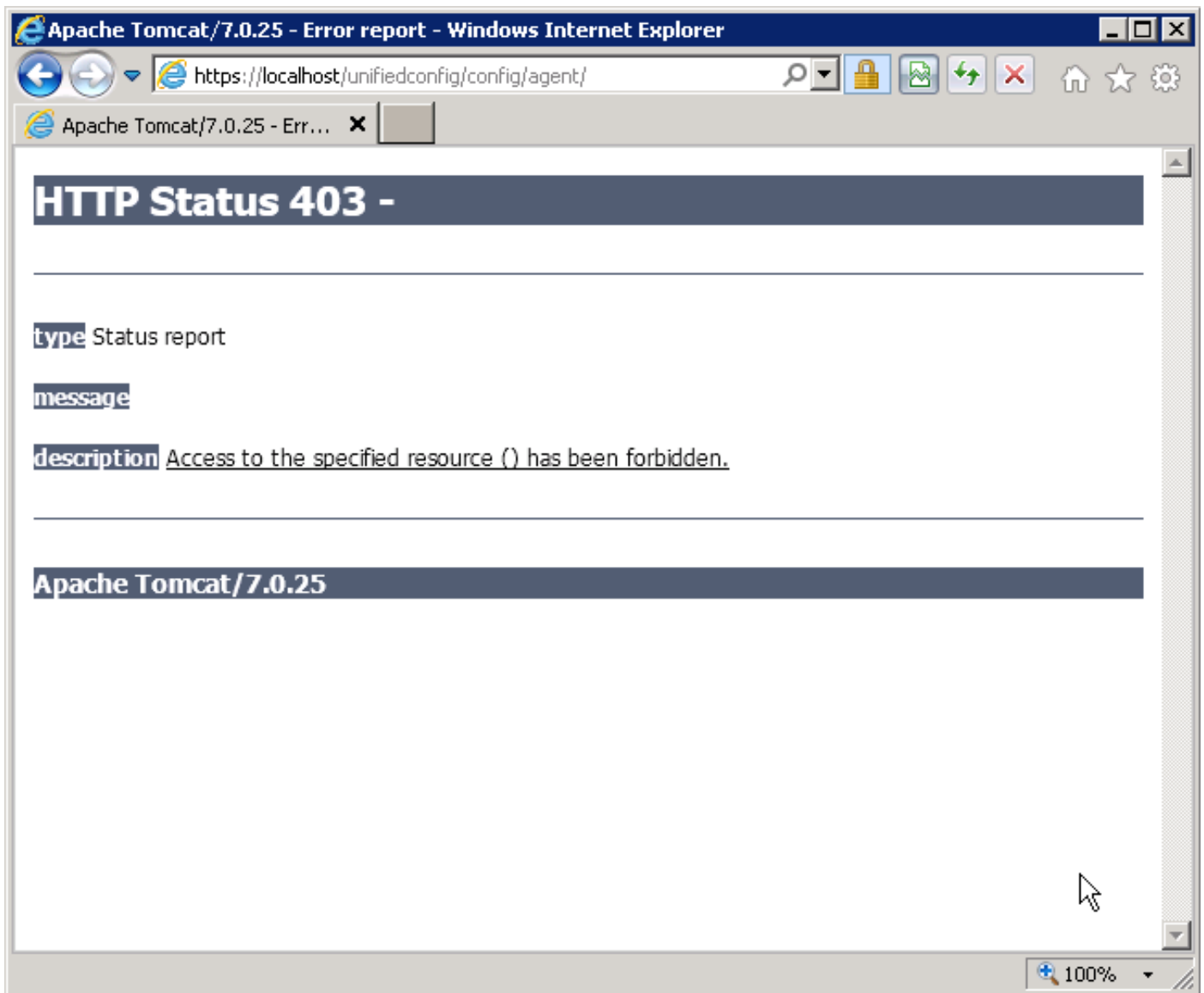
Password:

Cancel Previous Next



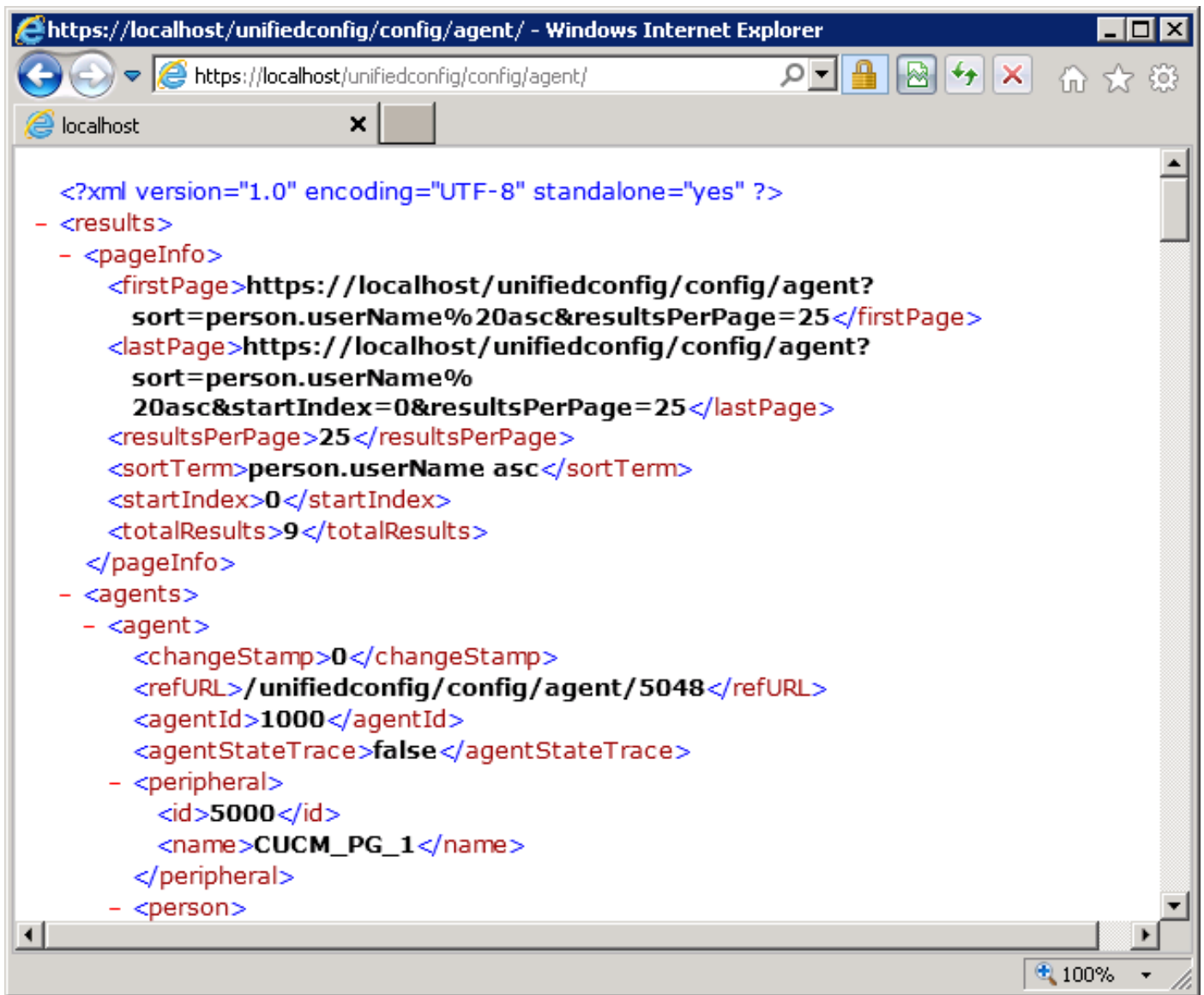
## 問題

CCMP バージョン 9.x は設定検索のために統一された Config Web サービス接続 Tomcat URL ( [https:// <aw\\_ip\\_addr >/unifiedconfig/config/agent/](https://<aw_ip_addr>/unifiedconfig/config/agent/) ) を使用します。追加 CCE Server ウィザードでは、CCMP はこの URL を正しく識別し、また最初のチェックをパスします。ただし、実際の接続は失敗するかもしれません。この URL が AW で直接取付けられるブラウザでテストされるとき返されるエラーは次のとおりであるかもしれません:



## 解決策

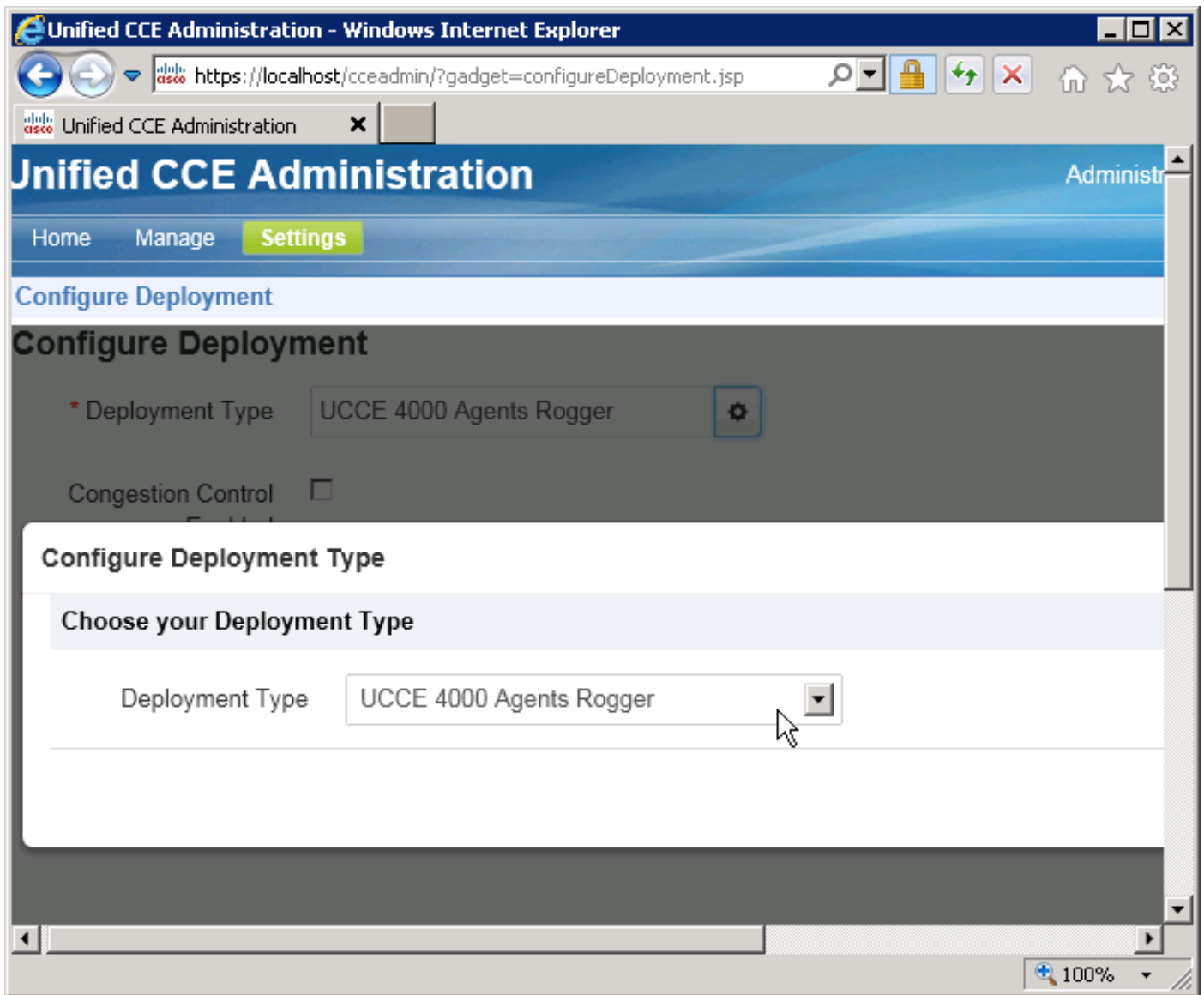
この問題の理由はバージョン 9 および それ 以降に適切な設定である UCCE 管理者 ページで設定される不正確な配置タイプであるかもしれません。型または不正確な型セットがない場合、それがエラー 403 を返します統一された構成 URL へのアクセス 権は-アクセスします禁止されて制限されます。配置タイプがすぐにはたらかせる必要がある UCCE に変更された後再始動のための必要なしで。すべてが正しく設定されるとき、上記の URL からの正しい応答はこれに類似したです:



```
<?xml version="1.0" encoding="UTF-8" standalone="yes" ?>
- <results>
- <pageInfo>
  <firstPage>https://localhost/unifiedconfig/config/agent?
    sort=person.userName%20asc&resultsPerPage=25</firstPage>
  <lastPage>https://localhost/unifiedconfig/config/agent?
    sort=person.userName%
    20asc&startIndex=0&resultsPerPage=25</lastPage>
  <resultsPerPage>25</resultsPerPage>
  <sortTerm>person.userName asc</sortTerm>
  <startIndex>0</startIndex>
  <totalResults>9</totalResults>
</pageInfo>
- <agents>
- <agent>
  <changeStamp>0</changeStamp>
  <refURL>/unifiedconfig/config/agent/5048</refURL>
  <agentId>1000</agentId>
  <agentStateTrace>>false</agentStateTrace>
- <peripheral>
  <id>5000</id>
  <name>CUCM_PG_1</name>
</peripheral>
- <person>
```

AW の UCCE 配置タイプを設定するために、これらのステップを完了して下さい:

1. `https:// <aw_ip_addr >/cceadmin` に行ってください。
2. **Settings** タブをクリックして下さい。
3. 配置タイプ ドロップダウン リストから、正しい配置タイプを選択して下さい。



これは Tomcat の統一された構成 URL においての問題を解決する必要があります。