

CTI OS クライアントのショートカットが自動的に最小化する

目次

[はじめに](#)

[問題](#)

[解決策](#)

概要

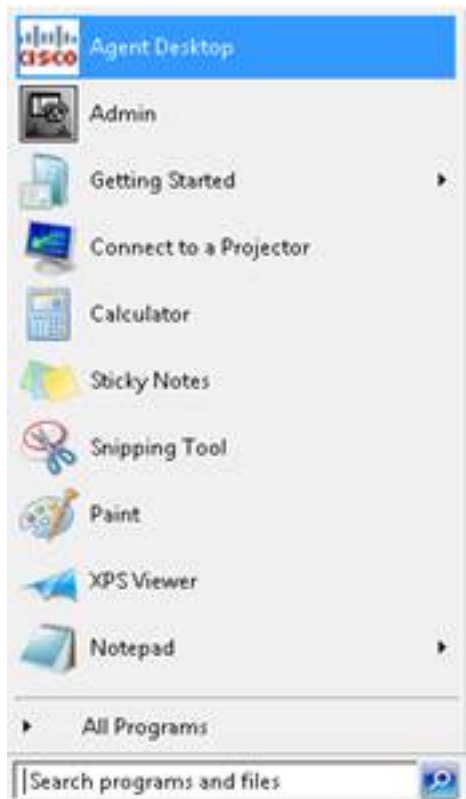
このドキュメントでは、エージェント ワークステーション上に Computer Telephony Integration Object Server (CTIOS) クライアント ショートカットを設定することで、起動時にこれが最小化しないようにする方法について説明します。

問題

エージェントが CTIOS クライアントを開始すると、クライアント ツールが起動して、自動的に最小化されます。 ツールを起動し、クレデンシャルを入力するには、タスクバーから CTIOS クライアント アイコンをクリックする必要があります。 この動作は主にバージョン 9.x および 10.x で見られます。

次に例を示します。

1. ワークステーション上で、[Startup] メニューから CTIOS クライアントを選択します。



2. クライアントはサーバに接続しますが、プログラムが最小化されます。クライアントを起動してログインするには、エージェントがタスクバーのアイコンをクリックする必要があります。

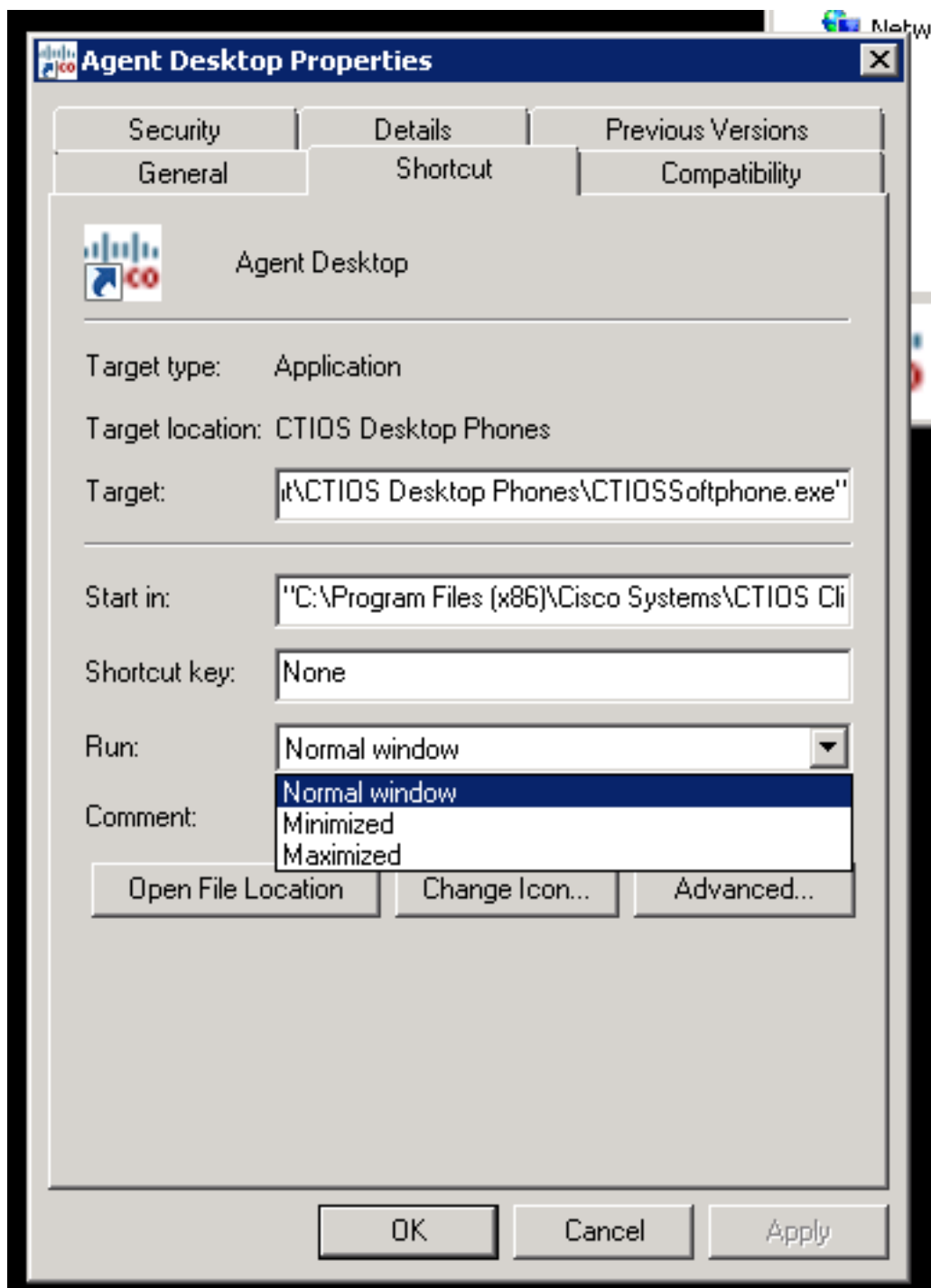


ります。

解決策

問題は、CTIOS クライアント ショートカットのデフォルト実行オプションが**最小化**に設定されていることです。これを修正するには、次の手順を実行します。

1. [Startup] メニューから [Agent Desktop] ショートカットを右クリックし、プロパティにアクセスします。
2. 強調表示されているように [Run] プロパティを [Minimized] から [Normal window] に変更して、[OK] をクリックします。



3. ショートカットからデスクトップを起動します。