

# ダウン状態になる CPAM ゲートウェイか未知のステータスを監視するプロシージャ

## 目次

[概要](#)

[前提条件](#)

[要件](#)

[使用するコンポーネント](#)

[CPAM サーバの設定 SMTP](#)

[CPAM クライアントからの設定 オートメーション ルール](#)

[CPAM クライアントからの設定 オートメーション ルール](#)

## 概要

この資料にオートメーション ルールを使用して Cisco Physical Access Manager ( CPAM ) ゲートウェイを監視する方法を記述されています。ゲートウェイのうちのどれかがにステータスまたは未知変更する場合、電子メールで知らされます。

## 前提条件

### 要件

次の項目に関する知識があることが推奨されます。

- CPAM 1.4.x か CPAM 1.5.x
- SMTP サーバ及びポート
- Eメールアドレス

### 使用するコンポーネント

このドキュメントは、特定のソフトウェアやハードウェアのバージョンに限定されるものではありません。

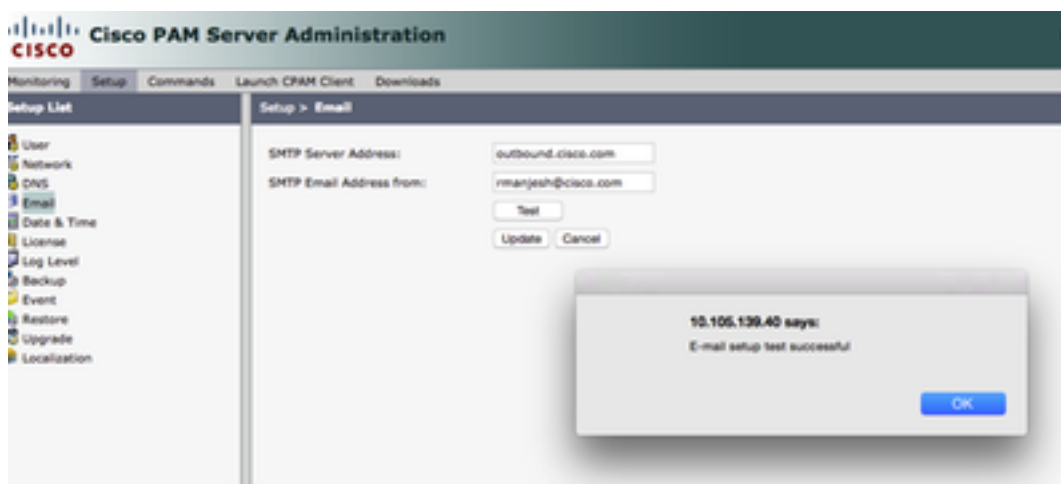
このドキュメントの情報は、特定のラボ環境にあるデバイスに基づいて作成されたものです。このドキュメントで使用するすべてのデバイスは、クリアな ( デフォルト ) 設定で作業を開始しています。ネットワークが稼働中の場合は、コマンドが及ぼす潜在的な影響を十分に理解しておく必要があります。

## CPAM サーバの SMTP を設定して下さい

ステップ 1.イメージに示すように CPAM 管理 ページに、ログインして下さい:



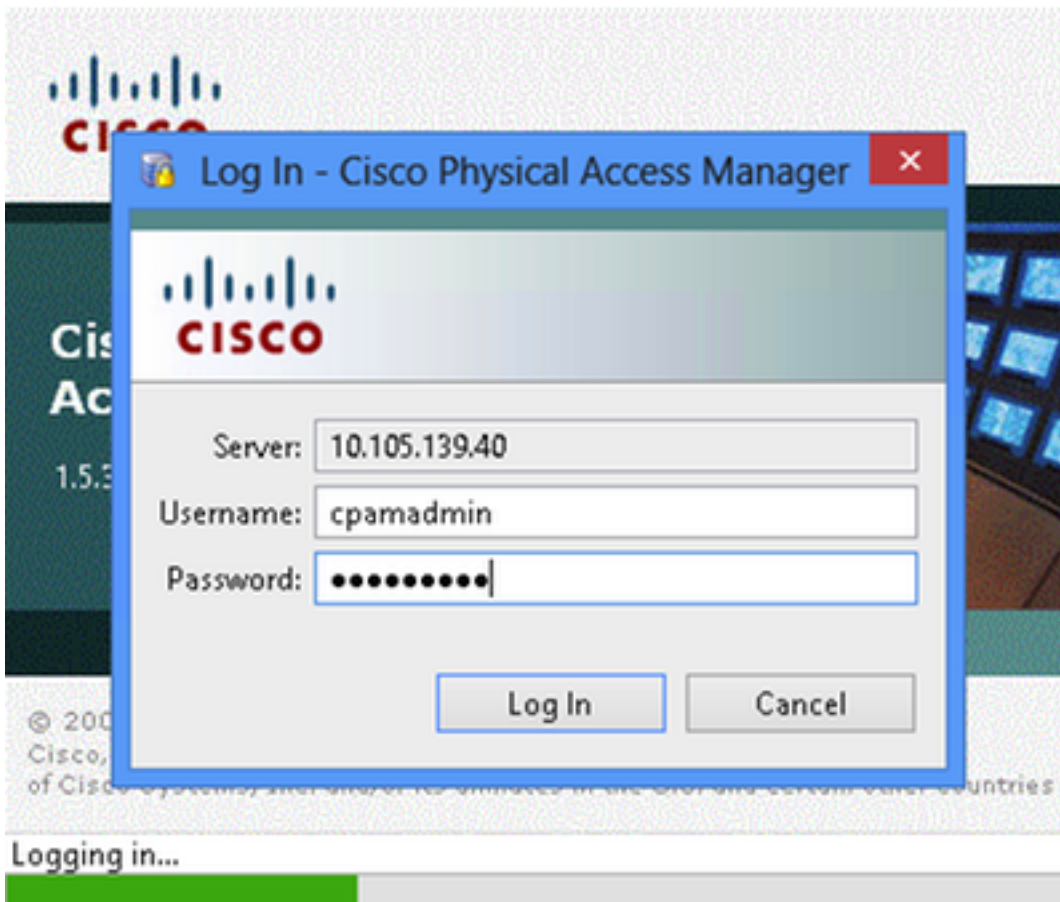
ステップ 2. 設定すべきナビゲートはイメージに示すように > **電子メール**、Simple Mail Transfer Protocol (SMTP) サーバアドレスおよび Eメールアドレスを、設定します:



ステップ 3. 『Update』 をクリックして下さい。

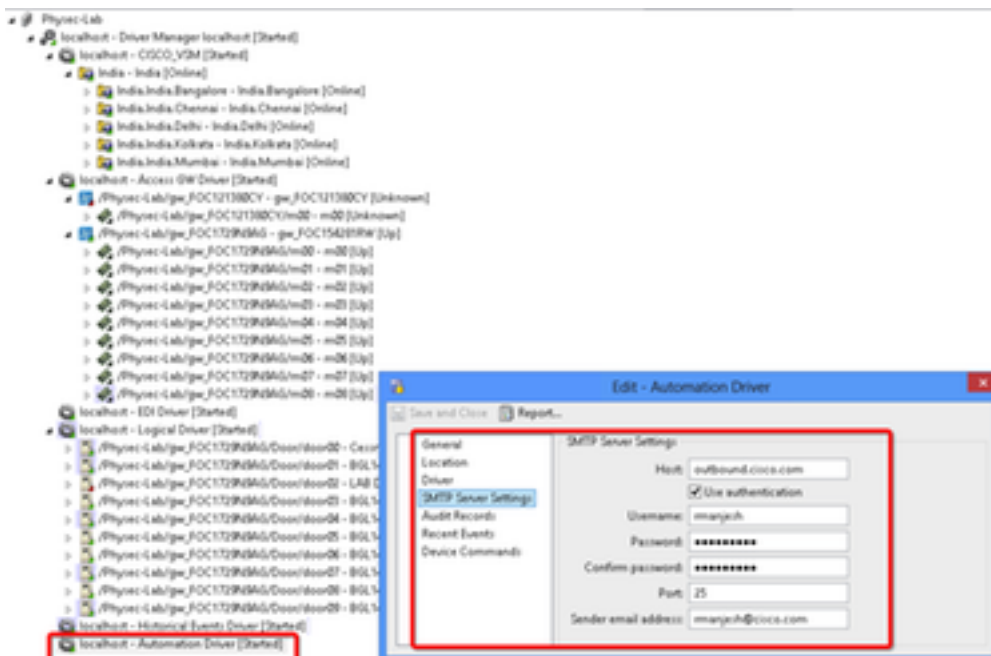
ステップ 4. テストでクリックして下さい。(CPAM サーバは Eメールアドレスにテスト電子メールを送信します)。

ステップ 5. CPAM クライアントへのログイン



## CPAM クライアントからの設定 オートメーションルール

ステップ 1. イメージに示すように ドア > ハードウェア に、ナビゲートして下さい:



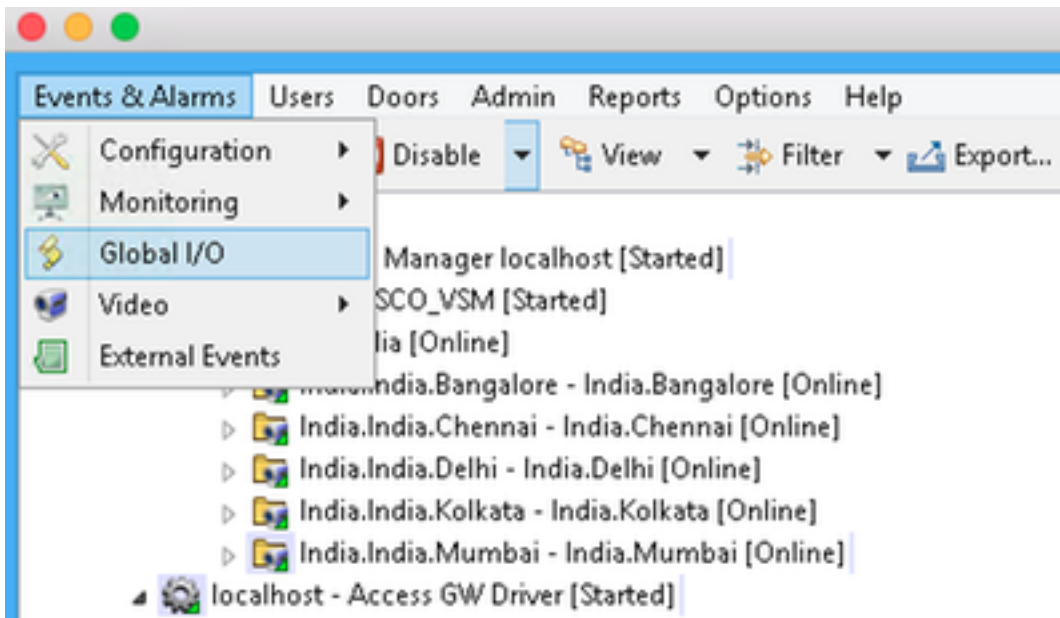
ステップ 2. オートメーション ドライバの右クリックは、『Edit』 を選択します。

ステップ 3. SMTP へのナビゲートは設定を断絶し、すべての SMTP 詳細を一杯にします

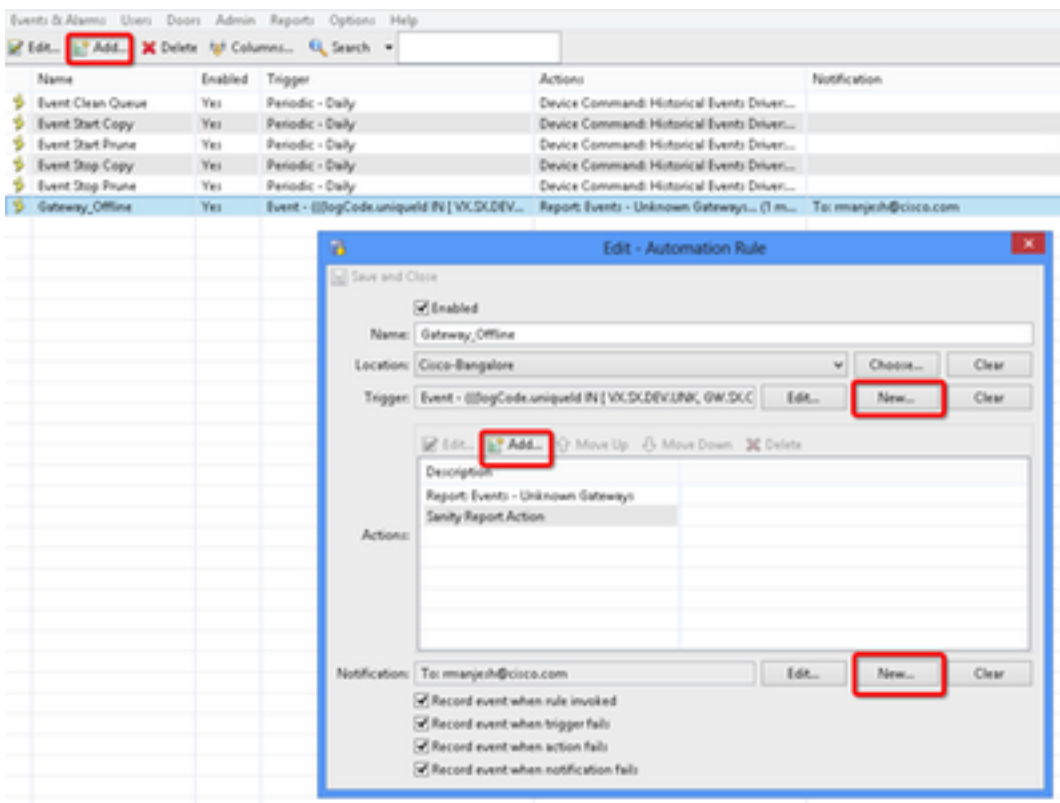
- ホスト-SMTP サーバアドレス

- 使用 認証をチェックして下さい
- ユーザネーム-ユーザ ID
- Password
- ポート- 25
- 送信側 Eメールアドレス-上のユーザの Eメールアドレス。

ステップ 4. > グローバル な IO はイメージに示すようにイベント及びアラームに、ナビゲートします:

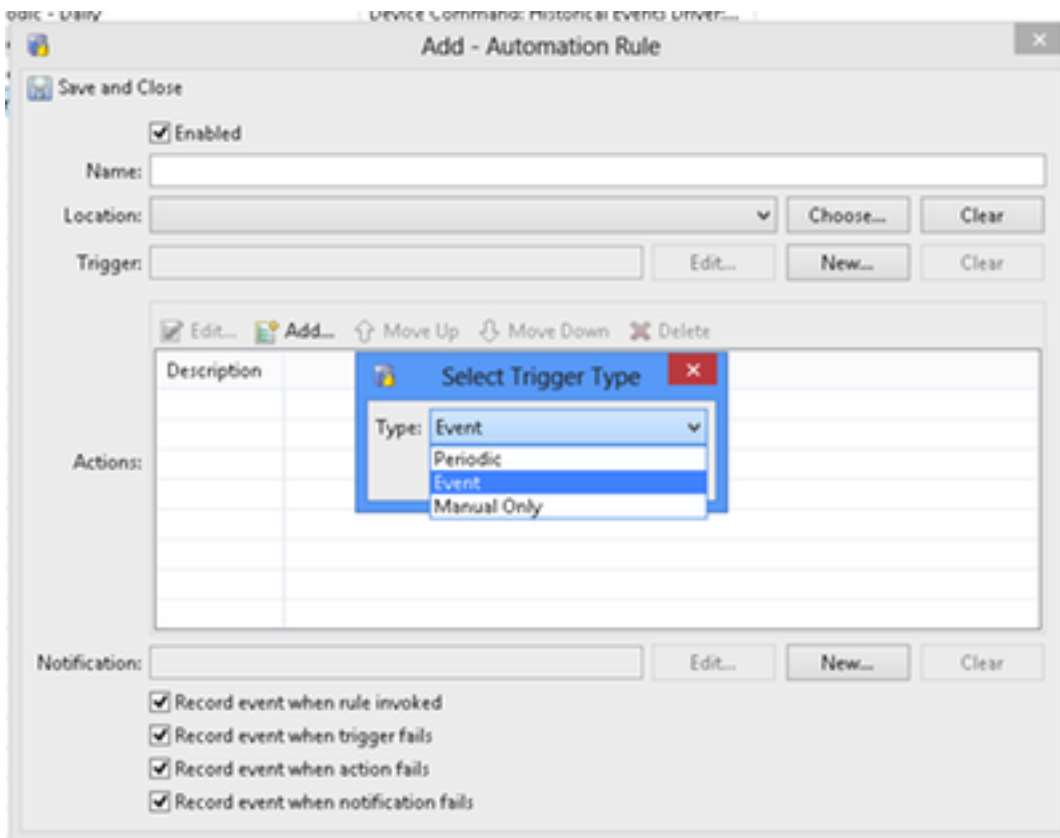


ステップ 5.イメージに示すように、『Add』 をクリックして下さい。

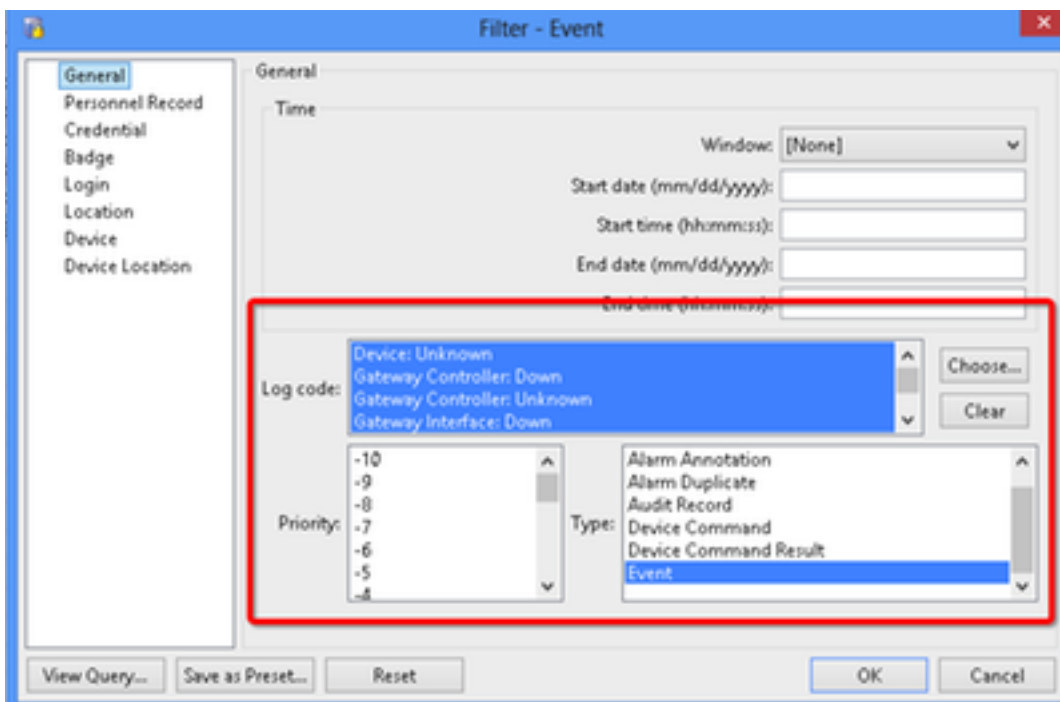


ステップ 6.名前を入力し、Location ツリーを選択して下さい。

ステップ 7.次にトリガーは、イベント 『Edit』 を選択し、

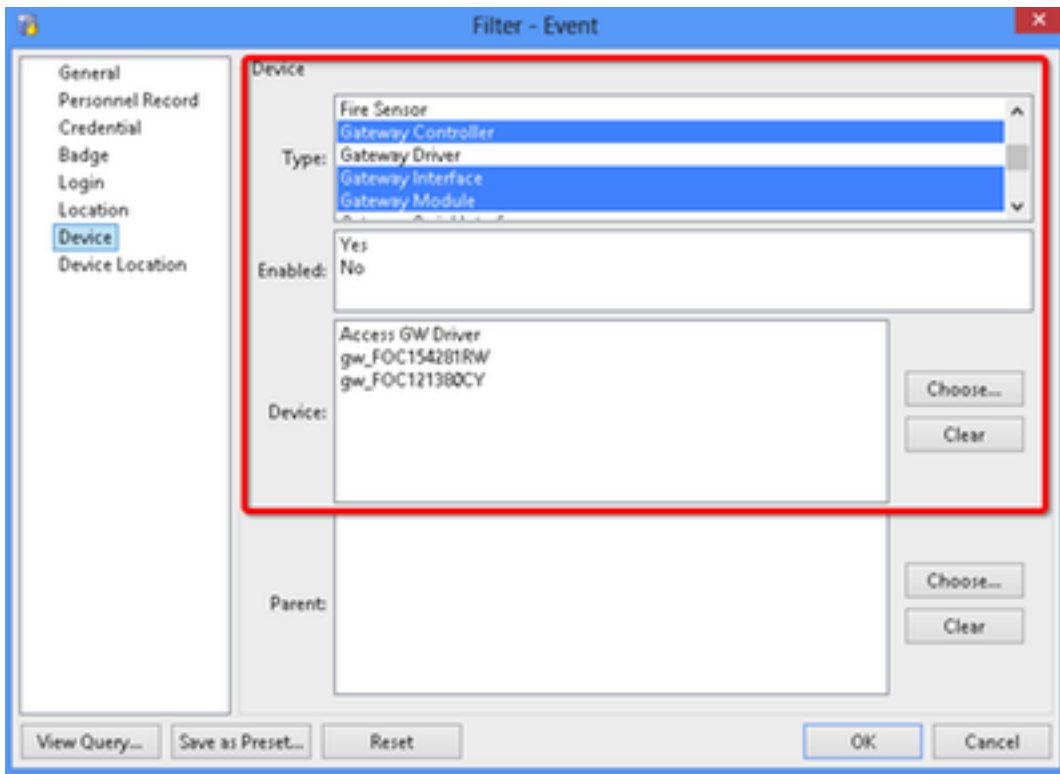


ステップ 8.編集しますイメージに示すようにフィルタを、クリックして下さい:



概要 > ログコードへのナビゲート。これらのログコードを選択して下さい

- デバイス : unknown
- ゲートウェイコントローラ: 下
- ゲートウェイコントローラ: unknown
- ゲートウェイインターフェイス: 下
- モジュール
- 優先順位からイベントを選択して下さい

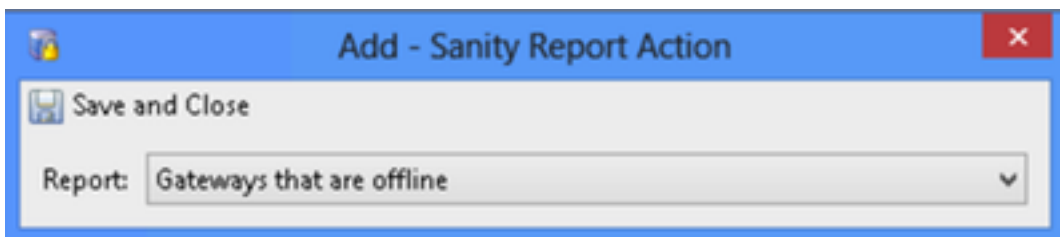
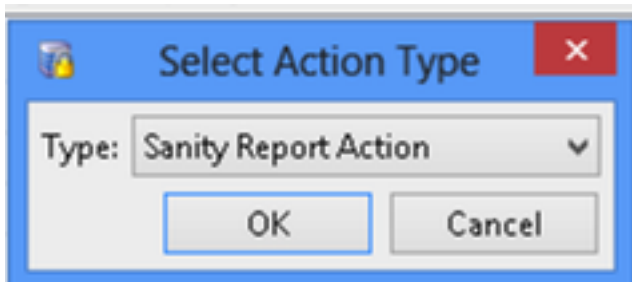
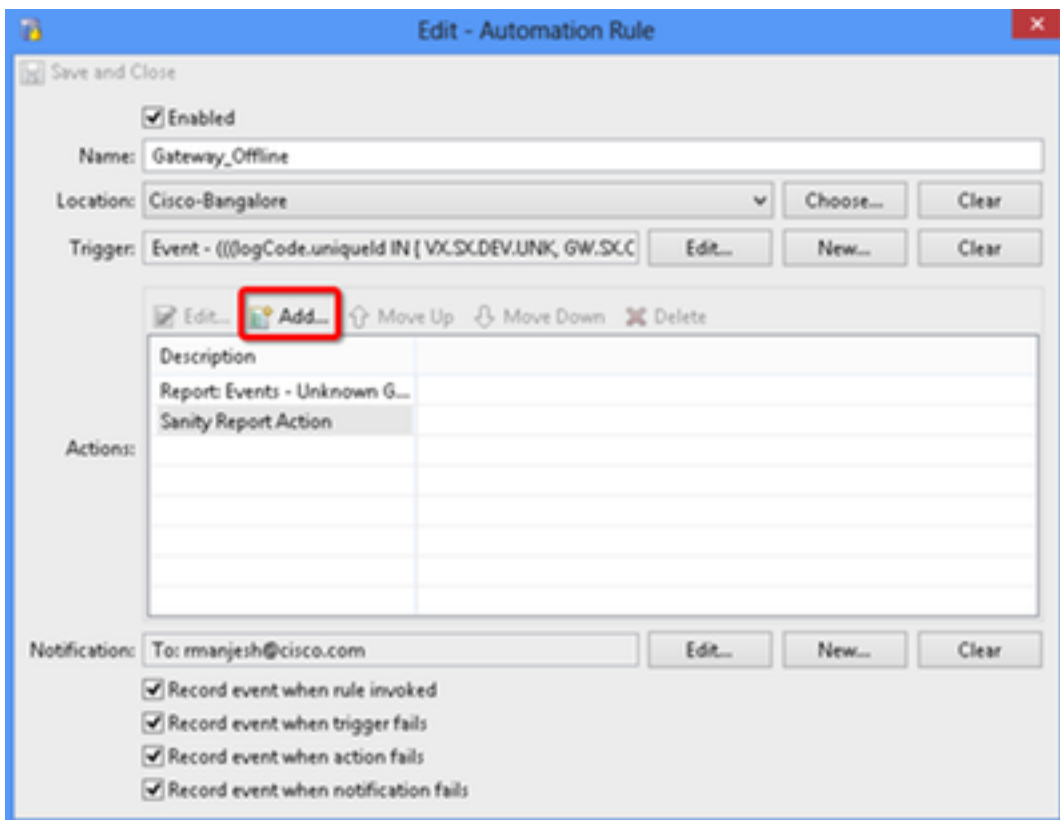


『Device』 を選択して下さい。これらの型を選択して下さい

- ゲートウェイコントローラ
- ゲートウェイインターフェイス
- ゲートウェイモジュール
- デバイスに行ってください、すべてのゲートウェイを選択して下さい。

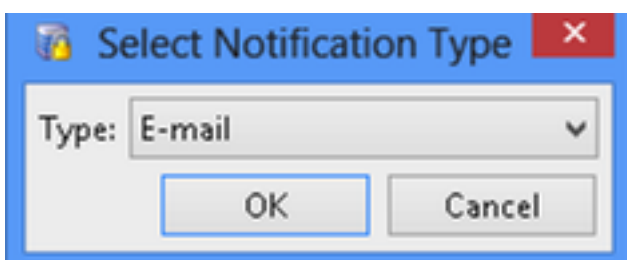
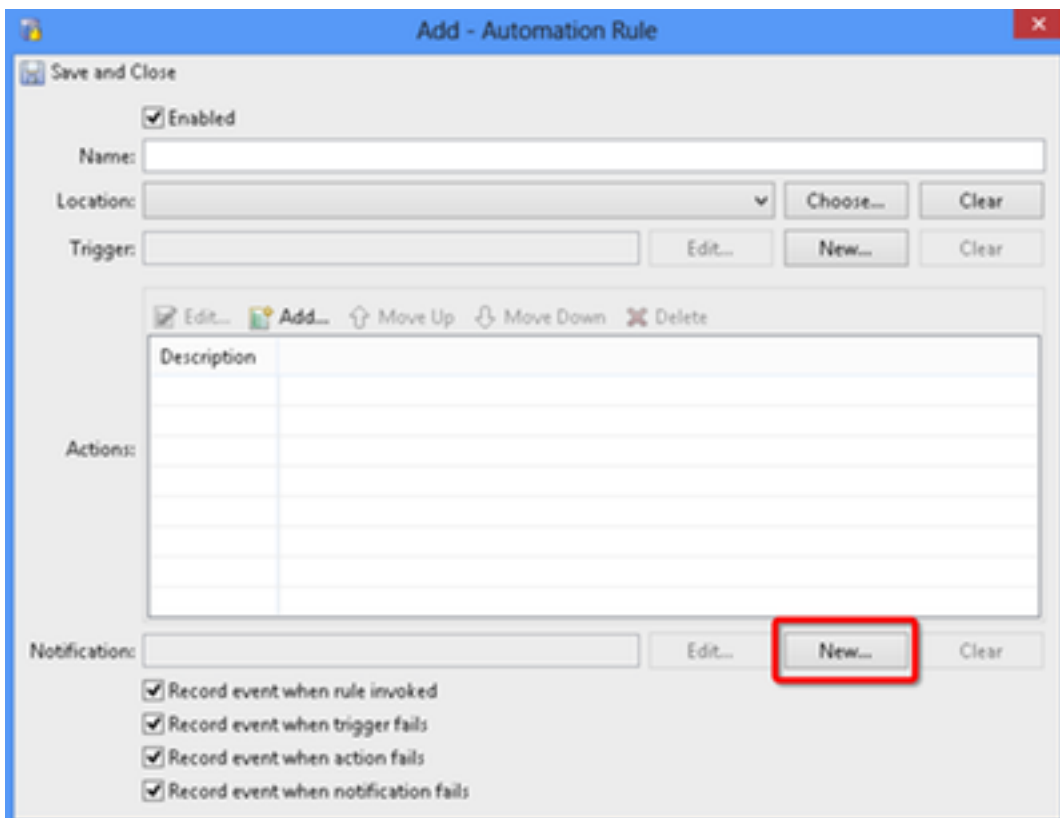
ステップ 9. 『OK』 をクリックして下さい

ステップ 10. オフ・ラインであるゲートウェイ > 正気レポート処理を 『Add』 をクリックして下さい、選択して下さい



ステップ 11. 『SAVE』 をクリックし、閉じて下さい。

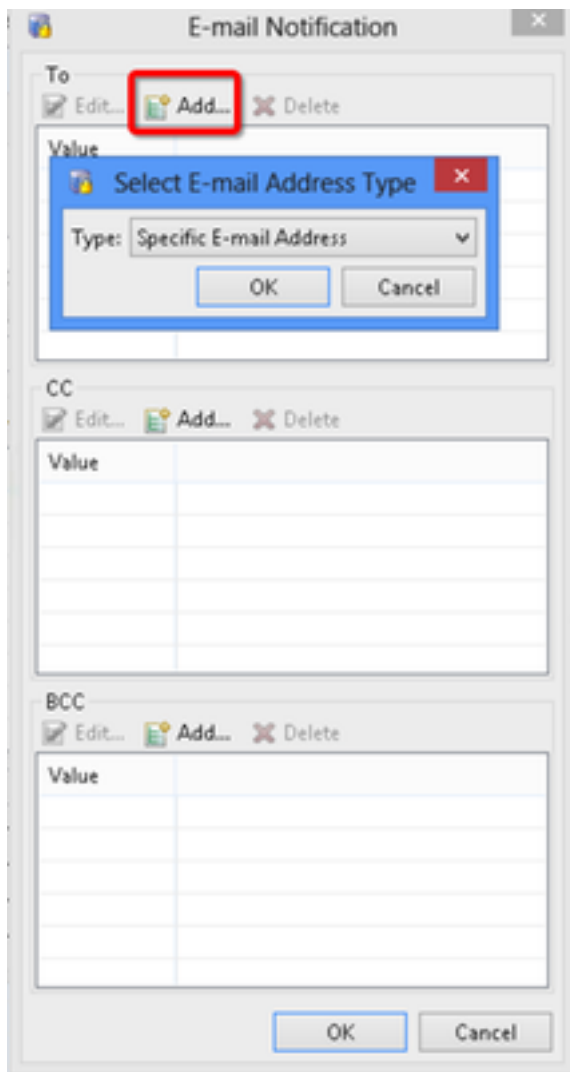
手順 12: 通知にナビゲートして下さい、イメージに示すように、『New』 をクリックして下さい:



手順 13 : **Email** を『Type』を選択して下さい。

手順 14 : 『Add』をクリックし、特定の Eメールアドレスを選択し、イメージに示すように (また eメールアドレスは CC および BCC に追加することができます)、送信されるべき通知 Eメールアドレスを入力して下さい:





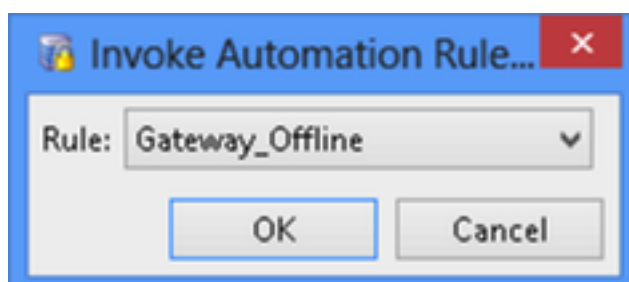
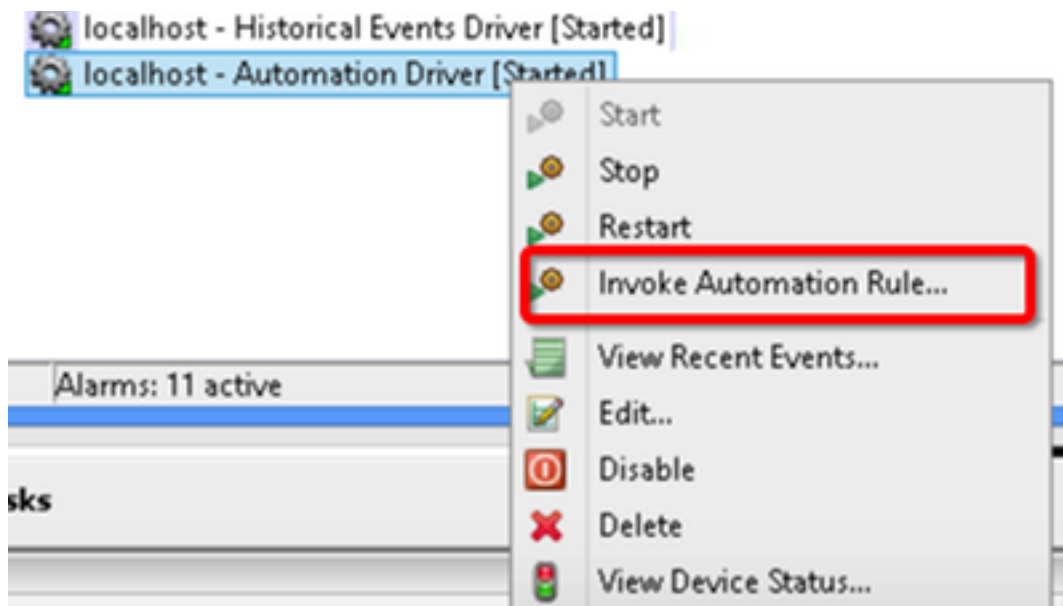
手順 15 : 『SAVE』 をクリックし、閉じて下さい。

ステップ 16。 [OK] をクリックします。

## CPAM クライアントからのオートメーション ルールを設定して下さい

手動で オートメーション ルールを呼び出して下さい

1. ドア > ハードウェアへのナビゲート。
2. オートメーション ドライバの右クリック。
3. **起動する オートメーション ルール**をクリックして下さい、ルール **Gateway\_Offline** を選択して下さい。 [OK] をクリックします。



設定された Eメールアドレスは添付ファイルとしてオフ・ライン ゲートウェイ リストの接続されて受け取る必要があります。