

Tidal Enterprise Scheduler : [Browse] ボタンを使用してジョブに対するファイルの依存度を指定する方法

目次

[概要](#)

[前提条件](#)

[要件](#)

[使用するコンポーネント](#)

[表記法](#)

[解決策](#)

[関連情報](#)

概要

このドキュメントでは、ジョブのファイル依存関係を検索および指定する方法について説明します。ファイルの依存関係を追加することは定義されるジョブがこのダイアログで名付けられたファイルまで満たす指定された基準を動作しないことを意味します。

前提条件

要件

Cisco は Tidal Enterprise Scheduler のナレッジがあることを推奨します。

使用するコンポーネント

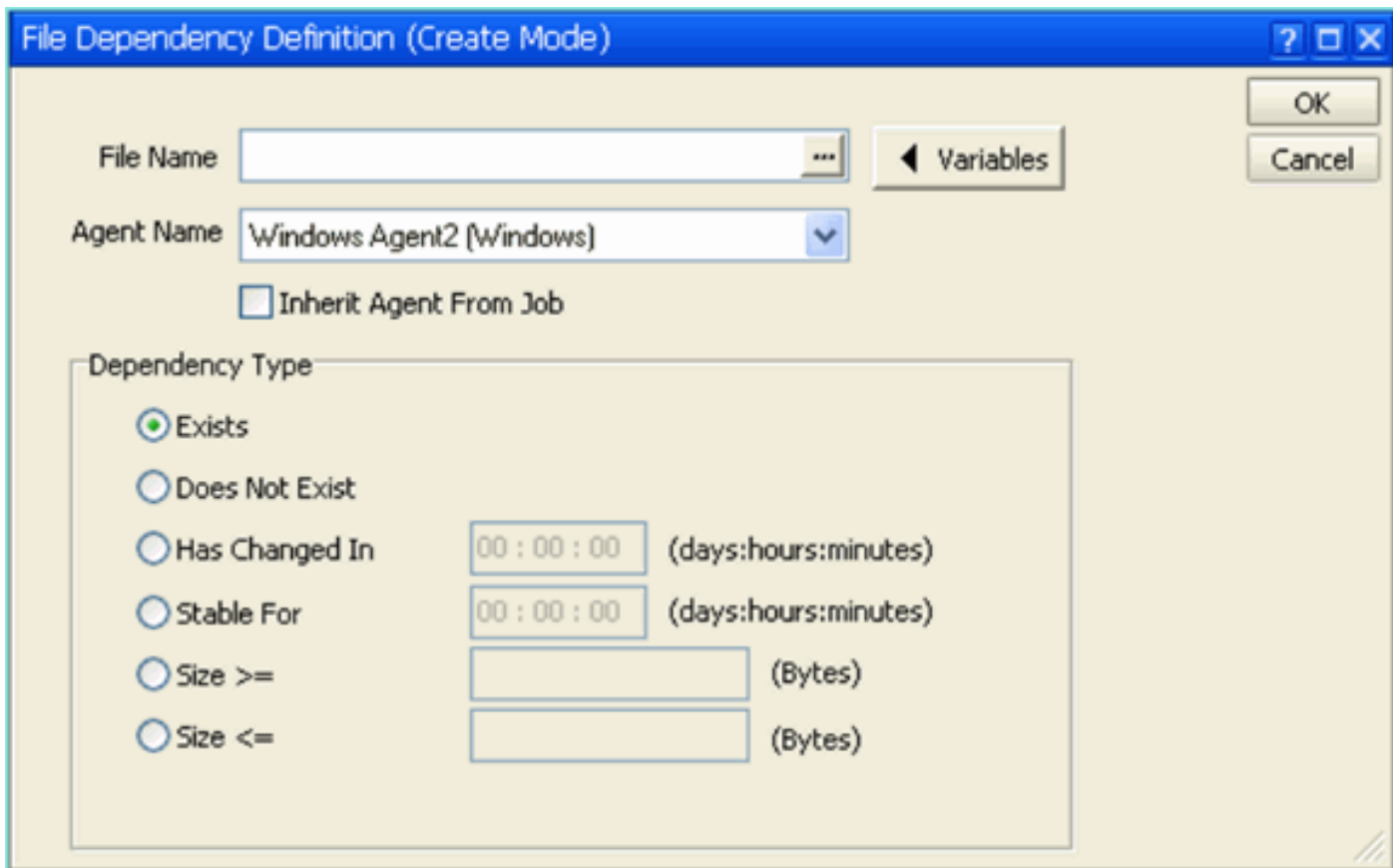
この文書に記載されている情報は Tidal Enterprise Scheduler ファイルの依存関係定義ダイアログに基づいています。

表記法

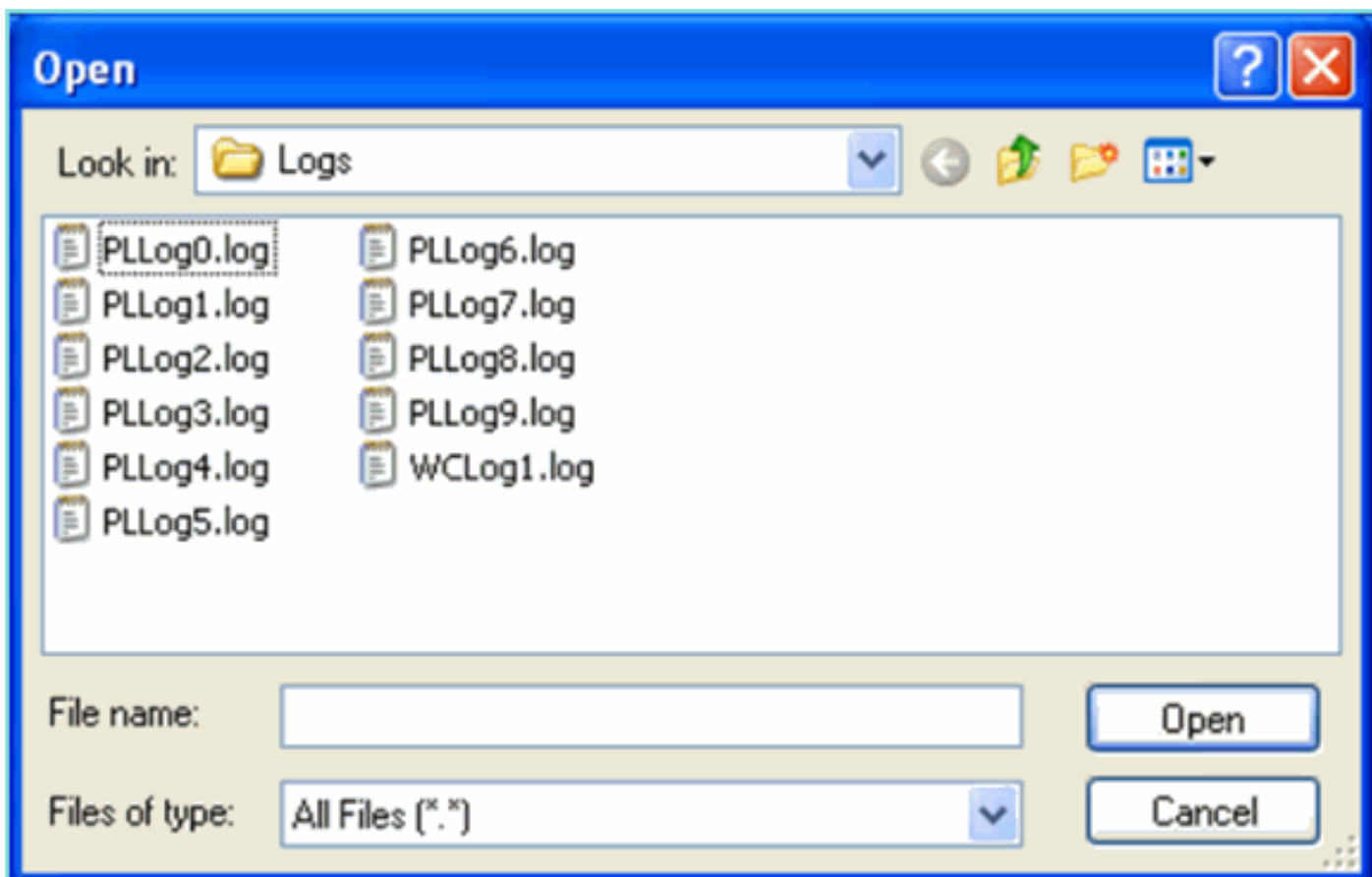
ドキュメント表記の詳細は、『[シスコ テクニカル ティップスの表記法](#)』を参照してください。

解決策

ジョブまたはジョブの依存関係タブからファイルの依存関係を追加するか、または編集することが定義ダイアログをグループ化する場合のファイルの依存関係定義ダイアログ デisplay。



ファイルの依存関係名前はエージェント サーバからの Universal Naming Convention (UNC) パス名である必要があります。ただし、ファイル検索ダイアログを開くために Browse ボタン[...]を使用して検索がクライアントがインストールされているサーバのローカル パスにデフォルトで設定されれば。



関連情報

- [テクニカルサポートとドキュメント - Cisco Systems](#)