

# Catalyst Centerインベントリからのワイヤレスデバイスのトラブルシューティング

## 内容

---

### [はじめに](#)

### [既知の問題](#)

[シナリオ 1.内部エラー状態のデバイス管理機能。](#)

[シナリオ 2.DB制約エラーによる内部エラー状態のデバイス管理機能。](#)

[シナリオ 3.Netconf Connection FailureのDevice Manageabilityエラー](#)

[シナリオ 4.RPCエラーが原因の内部エラー状態のデバイス管理機能。](#)

[シナリオ 5.その他のエラーによる「Device Manageability on Internal Error」ステータス。](#)

[シナリオ 6.APが検出されない、または関連付けられたWLCが正しくない。](#)

[シナリオ 7.AP PnPオンボーディングの問題](#)

[シナリオ 8.イメージのダウンロードによる5分以上のAPアップデート遅延](#)

[シナリオ 9.プロビジョニング後にAPステータスが期限切れになる。](#)

[シナリオ 10.APの削除に失敗しました。](#)

[シナリオ 11.WLCの削除に失敗しました。](#)

[シナリオ 12.インベントリUIの反応が遅い。](#)

---

## はじめに

このドキュメントでは、Cisco Catalyst Centerでワイヤレスデバイスインベントリの問題をトラブルシューティングするための手順とガイドラインについて説明します

## 既知の問題

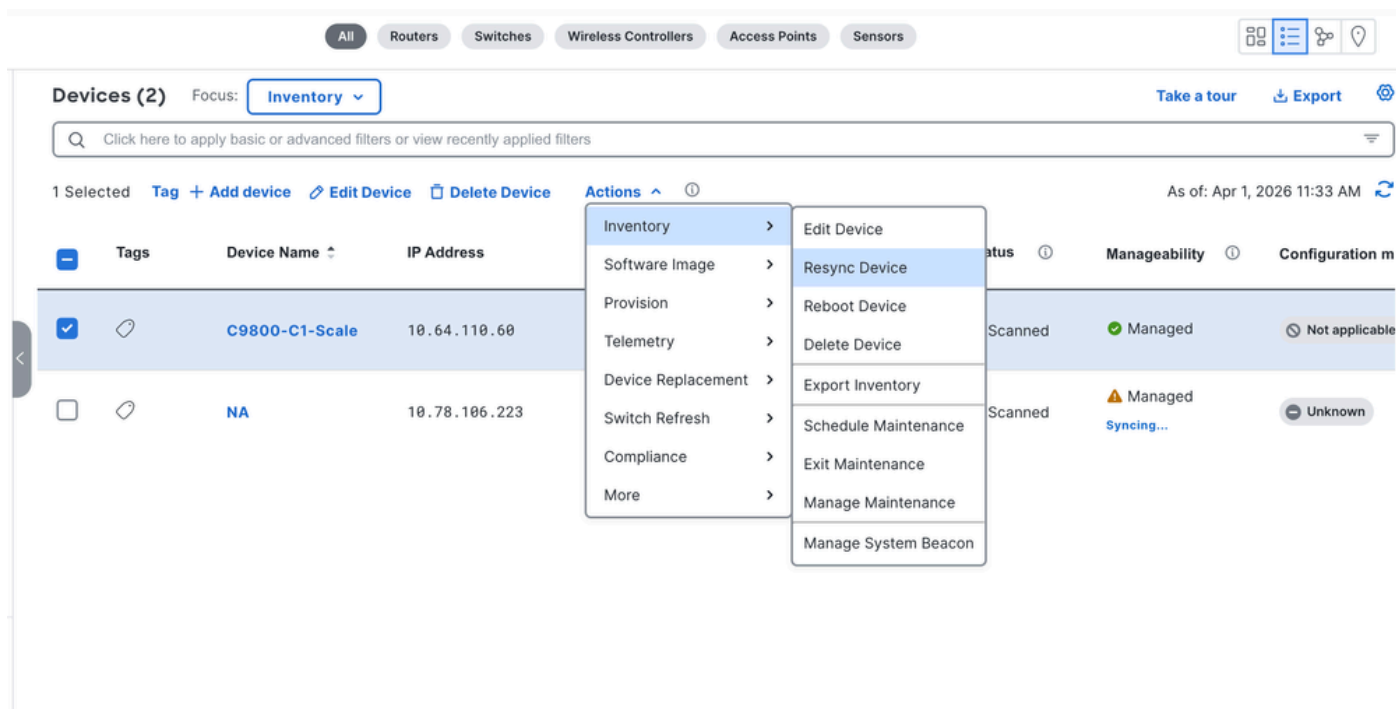
シナリオ 1.内部エラー状態のデバイス管理機能。

症状：

ワイヤレスコントローラの内部エラー状態。

考えられる解決策：

1. Catalyst Center Inventoryページから手動で再同期を実行し、デバイスを選択してから、Actions > Inventory > Resync Deviceの順に選択します。



2. 同期が完了するまで待ちます。

3. ステータスの再確認

予想される結果：

ネットワークデバイスがManageステータスに戻る。

修正されていない場合：

コントローラのホスト名/IP、エラーのスクリーンショット、再同期タイムスタンプ、Catalyst Center GUIからのサポートバンドル「About」アイコン>「Support Bundle」>「Create Support Bundle」の詳細情報を使用してTACケースをオープンします。

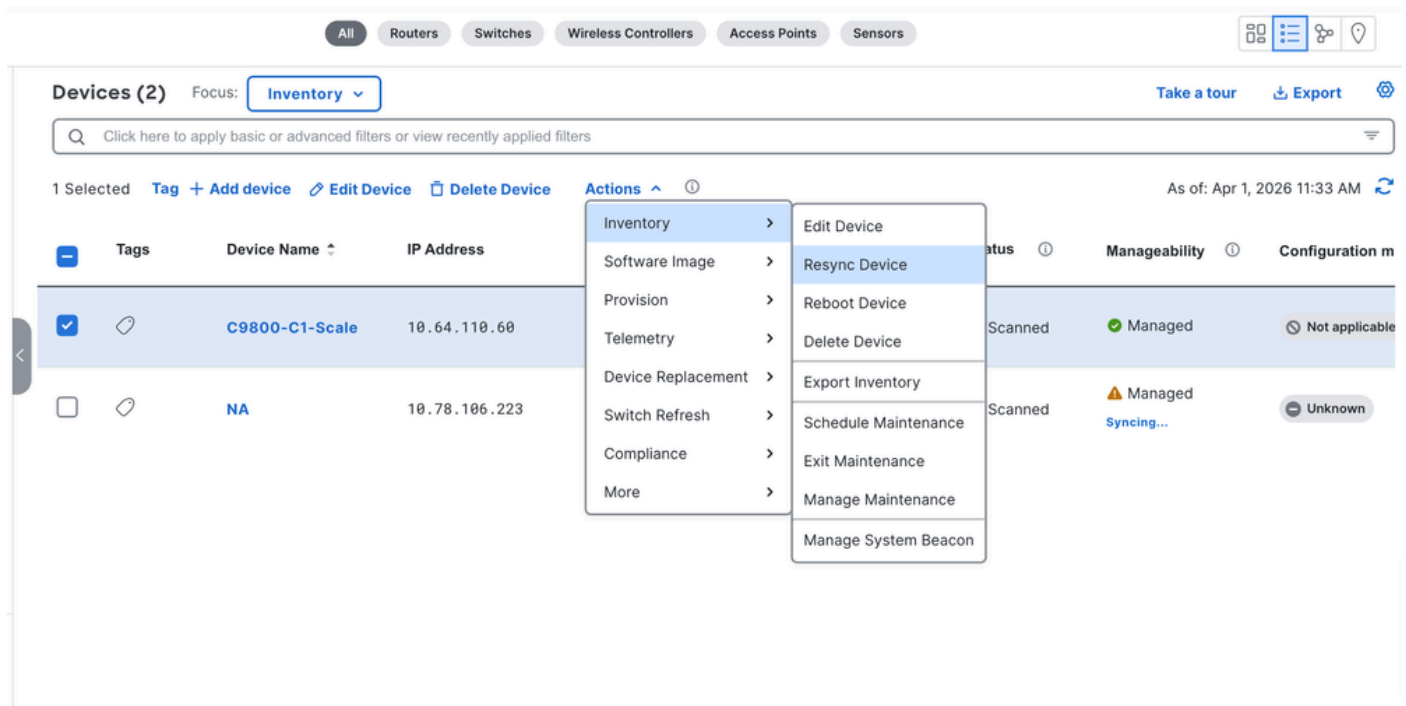
シナリオ 2.DB制約エラーによる内部エラー状態のデバイス管理機能。

症状：

ワイヤレスコントローラでは、シナリオ1として内部エラー状態が表示され、インベントリステータスの詳細では、Settings > System 360 > Log explorer > Inventory dashboardの最初のセクションにUnknown/DB-constraintと同様の動作が表示されます。

考えられる解決策：

1. Catalyst Center Inventoryページから手動で再同期を実行し、デバイスを選択してから、Actions > Inventory > Resync Deviceの順に選択します。



2. 同期が完了するまで待ちます。

3. ステータスの再確認

予想される結果：

ネットワークデバイスがManageステータスに戻る。

修正されていない場合：

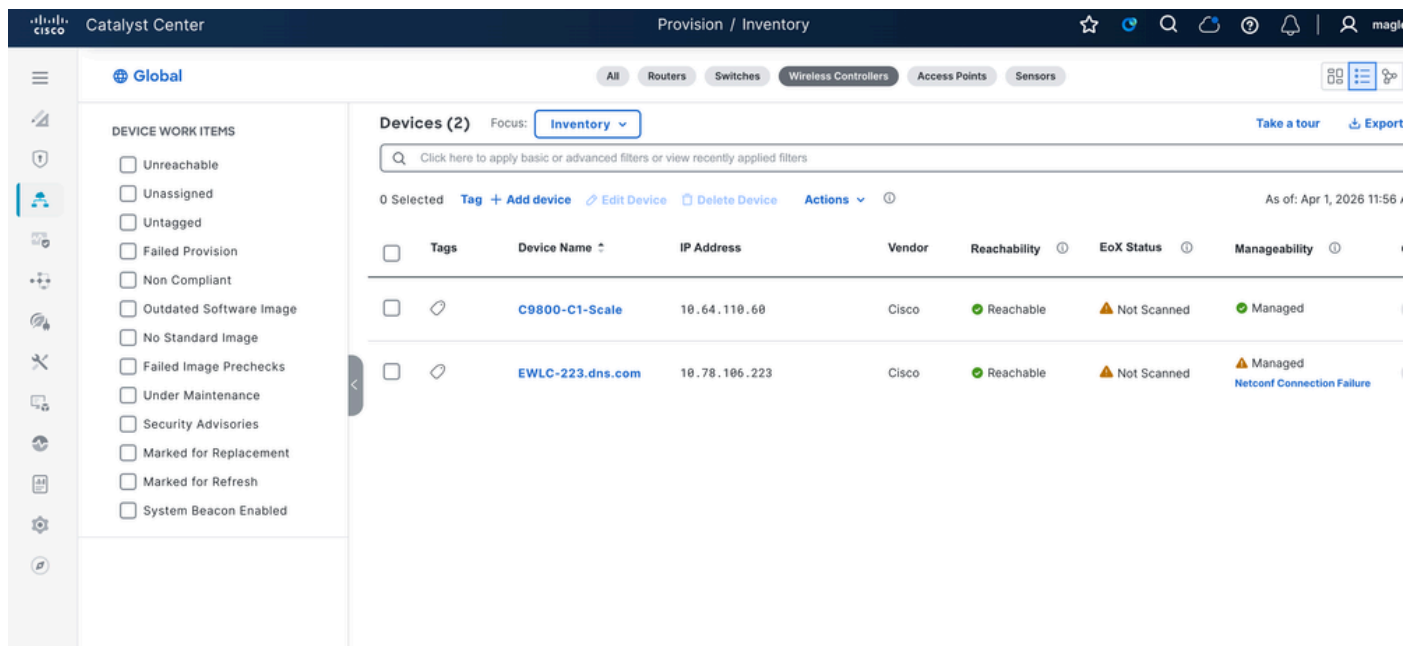
コントローラのホスト名/IP、エラーのスクリーンショット、再同期タイムスタンプ、Catalyst Center GUIからのサポートバンドル「About」アイコン>「Support Bundle」>「Create Support Bundle」の詳細情報を使用してTACケースをオープンします。

TACエンジニアは、ワイヤレス関連のDBテーブルを収集する必要があります。

## シナリオ 3.Netconf Connection FailureのDevice Manageabilityエラー

症状：

WLCで管理上に「Netconf Connection Failure」エラーが表示される。



考えられる解決策：

### 1. IP到達可能性の確認

```
-----  
venkchan@VENKCHAN-M-XXQ4 Code % ping 10.78.106.223  
PING 10.78.106.223 (10.78.106.223): 56 data bytes  
64 bytes from 10.78.106.223: icmp_seq=0 ttl=246 time=21.163 ms  
64 bytes from 10.78.106.223: icmp_seq=1 ttl=246 time=59.802 ms  
64 bytes from 10.78.106.223: icmp_seq=2 ttl=246 time=6.260 ms  
-----
```

2. NETCONFが有効になっていて、ポートが開いていることを確認します。

```

<capability>urn:ietf:params:xml:ns:yang:smv2:CISCO-IPMROUTE-MIB?module=CISCO-IPMROUTE-MIB&revision=2005-03-07/</capability>
<capability>urn:ietf:params:xml:ns:yang:smv2:CISCO-IPSEC-FLOW-MONITOR-MIB?module=CISCO-IPSEC-FLOW-MONITOR-MIB&revision=2007-10-24/</capability>
<capability>urn:ietf:params:xml:ns:yang:smv2:CISCO-IPSEC-MIB?module=CISCO-IPSEC-MIB&revision=2000-08-07/</capability>
<capability>urn:ietf:params:xml:ns:yang:smv2:CISCO-IPSEC-POLICY-MAP-MIB?module=CISCO-IPSEC-POLICY-MAP-MIB&revision=2000-08-17/</capability>
<capability>urn:ietf:params:xml:ns:yang:smv2:CISCO-IPSLA-AUTOMEASURE-MIB?module=CISCO-IPSLA-AUTOMEASURE-MIB&revision=2007-06-13/</capability>
<capability>urn:ietf:params:xml:ns:yang:smv2:CISCO-IPSLA-ECHO-MIB?module=CISCO-IPSLA-ECHO-MIB&revision=2007-08-16/</capability>
<capability>urn:ietf:params:xml:ns:yang:smv2:CISCO-IPSLA-JITTER-MIB?module=CISCO-IPSLA-JITTER-MIB&revision=2007-07-24/</capability>
<capability>urn:ietf:params:xml:ns:yang:smv2:CISCO-IPSLA-TC-MIB?module=CISCO-IPSLA-TC-MIB&revision=2007-03-23/</capability>
<capability>urn:ietf:params:xml:ns:yang:smv2:CISCO-LICENSE-MGMT-MIB?module=CISCO-LICENSE-MGMT-MIB&revision=2012-04-19/</capability>
<capability>urn:ietf:params:xml:ns:yang:smv2:CISCO-MEDIA-GATEWAY-MIB?module=CISCO-MEDIA-GATEWAY-MIB&revision=2009-02-25/</capability>
<capability>urn:ietf:params:xml:ns:yang:smv2:CISCO-MPLS-LSR-EXT-STD-MIB?module=CISCO-MPLS-LSR-EXT-STD-MIB&revision=2012-04-30/</capability>
<capability>urn:ietf:params:xml:ns:yang:smv2:CISCO-MPLS-TC-EXT-STD-MIB?module=CISCO-MPLS-TC-EXT-STD-MIB&revision=2012-02-22/</capability>
<capability>urn:ietf:params:xml:ns:yang:smv2:CISCO-NBAR-PROTOCOL-DISCOVERY-MIB?module=CISCO-NBAR-PROTOCOL-DISCOVERY-MIB&revision=2002-08-16/</capability>
<capability>urn:ietf:params:xml:ns:yang:smv2:CISCO-NETSYNC-MIB?module=CISCO-NETSYNC-MIB&revision=2010-10-15/</capability>
<capability>urn:ietf:params:xml:ns:yang:smv2:CISCO-NTP-MIB?module=CISCO-NTP-MIB&revision=2006-07-31/</capability>
<capability>urn:ietf:params:xml:ns:yang:smv2:CISCO-PIM-MIB?module=CISCO-PIM-MIB&revision=2000-11-02/</capability>
<capability>urn:ietf:params:xml:ns:yang:smv2:CISCO-PING-MIB?module=CISCO-PING-MIB&revision=2001-08-28/</capability>
<capability>urn:ietf:params:xml:ns:yang:smv2:CISCO-PROCESS-MIB?module=CISCO-PROCESS-MIB&revision=2011-06-23/</capability>
<capability>urn:ietf:params:xml:ns:yang:smv2:CISCO-PRODUCTS-MIB?module=CISCO-PRODUCTS-MIB&revision=2014-11-06/</capability>
<capability>urn:ietf:params:xml:ns:yang:smv2:CISCO-PTP-MIB?module=CISCO-PTP-MIB&revision=2011-01-28/</capability>
<capability>urn:ietf:params:xml:ns:yang:smv2:CISCO-QOS-PIB-MIB?module=CISCO-QOS-PIB-MIB&revision=2007-08-29/</capability>
<capability>urn:ietf:params:xml:ns:yang:smv2:CISCO-RADIUS-EXT-MIB?module=CISCO-RADIUS-EXT-MIB&revision=2010-05-25/</capability>
<capability>urn:ietf:params:xml:ns:yang:smv2:CISCO-RF-MIB?module=CISCO-RF-MIB&revision=2023-07-13/</capability>
<capability>urn:ietf:params:xml:ns:yang:smv2:CISCO-RTTMON-MIB?module=CISCO-RTTMON-MIB&revision=2012-08-16/</capability>
<capability>urn:ietf:params:xml:ns:yang:smv2:CISCO-RTTMON-TC-MIB?module=CISCO-RTTMON-TC-MIB&revision=2012-05-25/</capability>
<capability>urn:ietf:params:xml:ns:yang:smv2:CISCO-SESS-BORDER-CTRLR-CALL-STATS-MIB?module=CISCO-SESS-BORDER-CTRLR-CALL-STATS-MIB&revision=2010-09-03/</capability>
<capability>urn:ietf:params:xml:ns:yang:smv2:CISCO-SESS-BORDER-CTRLR-STATS-MIB?module=CISCO-SESS-BORDER-CTRLR-STATS-MIB&revision=2010-09-15/</capability>
<capability>urn:ietf:params:xml:ns:yang:smv2:CISCO-SIP-UA-MIB?module=CISCO-SIP-UA-MIB&revision=2004-02-19/</capability>
<capability>urn:ietf:params:xml:ns:yang:smv2:CISCO-SMI?module=CISCO-SMI&revision=2012-08-29/</capability>
<capability>urn:ietf:params:xml:ns:yang:smv2:CISCO-SONET-MIB?module=CISCO-SONET-MIB&revision=2003-03-07/</capability>
<capability>urn:ietf:params:xml:ns:yang:smv2:CISCO-ST-TC?module=CISCO-ST-TC&revision=2012-08-08/</capability>
<capability>urn:ietf:params:xml:ns:yang:smv2:CISCO-STP-EXTENSIONS-MIB?module=CISCO-STP-EXTENSIONS-MIB&revision=2013-03-07/</capability>
<capability>urn:ietf:params:xml:ns:yang:smv2:CISCO-SUBSCRIBER-IDENTITY-TC-MIB?module=CISCO-SUBSCRIBER-IDENTITY-TC-MIB&revision=2011-12-23/</capability>
<capability>urn:ietf:params:xml:ns:yang:smv2:CISCO-SUBSCRIBER-SESSION-MIB?module=CISCO-SUBSCRIBER-SESSION-MIB&revision=2012-08-08/</capability>
<capability>urn:ietf:params:xml:ns:yang:smv2:CISCO-SUBSCRIBER-SESSION-TC-MIB?module=CISCO-SUBSCRIBER-SESSION-TC-MIB&revision=2012-01-27/</capability>
<capability>urn:ietf:params:xml:ns:yang:smv2:CISCO-SYSLOG-MIB?module=CISCO-SYSLOG-MIB&revision=2005-12-03/</capability>
<capability>urn:ietf:params:xml:ns:yang:smv2:CISCO-TAP2-MIB?module=CISCO-TAP2-MIB&revision=2009-11-06/</capability>
<capability>urn:ietf:params:xml:ns:yang:smv2:CISCO-TC?module=CISCO-TC&revision=2011-11-11/</capability>
<capability>urn:ietf:params:xml:ns:yang:smv2:CISCO-USE-MIB?module=CISCO-USE-MIB&revision=2010-11-29/</capability>
<capability>urn:ietf:params:xml:ns:yang:smv2:CISCO-UNIFIED-FIREWALL-MIB?module=CISCO-UNIFIED-FIREWALL-MIB&revision=2005-09-22/</capability>
<capability>urn:ietf:params:xml:ns:yang:smv2:CISCO-VLAN-IFTABLE-RELATIONSHIP-MIB?module=CISCO-VLAN-IFTABLE-RELATIONSHIP-MIB&revision=2013-07-15/</capability>
<capability>urn:ietf:params:xml:ns:yang:smv2:CISCO-VLAN-MEMBERSHIP-MIB?module=CISCO-VLAN-MEMBERSHIP-MIB&revision=2007-12-14/</capability>
<capability>urn:ietf:params:xml:ns:yang:smv2:CISCO-VOICE-COMMON-DIAL-CONTROL-MIB?module=CISCO-VOICE-COMMON-DIAL-CONTROL-MIB&revision=2010-06-30/</capability>
<capability>urn:ietf:params:xml:ns:yang:smv2:CISCO-VOICE-DIAL-CONTROL-MIB?module=CISCO-VOICE-DIAL-CONTROL-MIB&revision=2012-05-15/</capability>
<capability>urn:ietf:params:xml:ns:yang:smv2:CISCO-VOICE-DNIS-MIB?module=CISCO-VOICE-DNIS-MIB&revision=2002-05-01/</capability>
<capability>urn:ietf:params:xml:ns:yang:smv2:CISCO-VPDN-MGMT-MIB?module=CISCO-VPDN-MGMT-MIB&revision=2009-06-16/</capability>
<capability>urn:ietf:params:xml:ns:yang:smv2:CISCO-VTP-MIB?module=CISCO-VTP-MIB&revision=2013-10-14/</capability>
<capability>urn:ietf:params:xml:ns:yang:smv2:DIAL-CONTROL-MIB?module=DIAL-CONTROL-MIB&revision=1996-09-23/</capability>
<capability>urn:ietf:params:xml:ns:yang:smv2:DIFFSERV-DSCP-TC?module=DIFFSERV-DSCP-TC&revision=2002-05-09/</capability>
<capability>urn:ietf:params:xml:ns:yang:smv2:DIFFSERV-MIB?module=DIFFSERV-MIB&revision=2002-02-07/</capability>
<capability>urn:ietf:params:xml:ns:yang:smv2:DISMAN-EVENT-MIB?module=DISMAN-EVENT-MIB&revision=2000-10-16/</capability>
<capability>urn:ietf:params:xml:ns:yang:smv2:DISMAN-EXPRESSION-MIB?module=DISMAN-EXPRESSION-MIB&revision=2000-10-16/</capability>
<capability>urn:ietf:params:xml:ns:yang:smv2:DRAFT-MSDP-MIB?module=DRAFT-MSDP-MIB&revision=1999-12-16/</capability>
<capability>urn:ietf:params:xml:ns:yang:smv2:DS1-MIB?module=DS1-MIB&revision=1998-08-01/</capability>
<capability>urn:ietf:params:xml:ns:yang:smv2:DS3-MIB?module=DS3-MIB&revision=1998-08-01/</capability>
<capability>urn:ietf:params:xml:ns:yang:smv2:ENTITY-MIB?module=ENTITY-MIB&revision=2005-08-10/</capability>
<capability>urn:ietf:params:xml:ns:yang:smv2:ENTITY-SENSOR-MIB?module=ENTITY-SENSOR-MIB&revision=2002-12-16/</capability>
<capability>urn:ietf:params:xml:ns:yang:smv2:ENTITY-STATE-MIB?module=ENTITY-STATE-MIB&revision=2005-11-22/</capability>
<capability>urn:ietf:params:xml:ns:yang:smv2:ENTITY-STATE-TC-MIB?module=ENTITY-STATE-TC-MIB&revision=2005-11-22/</capability>
<capability>urn:ietf:params:xml:ns:yang:smv2:ETHER-WIS?module=ETHER-WIS&revision=2003-09-19/</capability>
<capability>urn:ietf:params:xml:ns:yang:smv2:EXPRESSION-MIB?module=EXPRESSION-MIB&revision=2005-11-24/</capability>
<capability>urn:ietf:params:xml:ns:yang:smv2:Etherlike-MIB?module=Etherlike-MIB&revision=2003-09-19/</capability>
<capability>urn:ietf:params:xml:ns:yang:smv2:FRAME-RELAY-DTE-MIB?module=FRAME-RELAY-DTE-MIB&revision=1997-05-01/</capability>
<capability>urn:ietf:params:xml:ns:yang:smv2:HCNM-TC?module=HCNM-TC&revision=2000-06-05/</capability>
<capability>urn:ietf:params:xml:ns:yang:smv2:IANA-ADDRESS-FAMILY-NUMBERS-MIB?module=IANA-ADDRESS-FAMILY-NUMBERS-MIB&revision=2000-09-08/</capability>
<capability>urn:ietf:params:xml:ns:yang:smv2:IANA-RPROTO-MIB?module=IANA-RPROTO-MIB&revision=2000-09-26/</capability>
<capability>urn:ietf:params:xml:ns:yang:smv2:IANAIfType-MIB?module=IANAIfType-MIB&revision=2006-03-31/</capability>
<capability>urn:ietf:params:xml:ns:yang:smv2:IEEE8021-TC-MIB?module=IEEE8021-TC-MIB&revision=2008-10-15/</capability>
<capability>urn:ietf:params:xml:ns:yang:smv2:IF-MIB?module=IF-MIB&revision=2000-06-14/</capability>
<capability>urn:ietf:params:xml:ns:yang:smv2:IGMP-STD-MIB?module=IGMP-STD-MIB&revision=2000-09-28/</capability>
<capability>urn:ietf:params:xml:ns:yang:smv2:INET-ADDRESS-MIB?module=INET-ADDRESS-MIB&revision=2005-02-04/</capability>
<capability>urn:ietf:params:xml:ns:yang:smv2:INT-SERV-MIB?module=INT-SERV-MIB&revision=1997-10-03/</capability>
<capability>urn:ietf:params:xml:ns:yang:smv2:INTEGRATED-SERVICES-MIB?module=INTEGRATED-SERVICES-MIB&revision=1995-11-03/</capability>
<capability>urn:ietf:params:xml:ns:yang:smv2:IP-FORWARD-MIB?module=IP-FORWARD-MIB&revision=1996-09-19/</capability>
<capability>urn:ietf:params:xml:ns:yang:smv2:IP-MIB?module=IP-MIB&revision=2006-02-02/</capability>
<capability>urn:ietf:params:xml:ns:yang:smv2:IPMROUTE-STD-MIB?module=IPMROUTE-STD-MIB&revision=2000-09-22/</capability>
<capability>urn:ietf:params:xml:ns:yang:smv2:IPV6-FLOW-LABEL-MIB?module=IPV6-FLOW-LABEL-MIB&revision=2003-08-28/</capability>
<capability>urn:ietf:params:xml:ns:yang:smv2:LDP-MIB?module=LDP-MIB&revision=2000-06-05/</capability>
<capability>urn:ietf:params:xml:ns:yang:smv2:MPLS-L3VPN-STD-MIB?module=MPLS-L3VPN-STD-MIB&revision=2006-01-23/</capability>
<capability>urn:ietf:params:xml:ns:yang:smv2:MPLS-LDP-GENERIC-STD-MIB?module=MPLS-LDP-GENERIC-STD-MIB&revision=2004-06-03/</capability>
<capability>urn:ietf:params:xml:ns:yang:smv2:MPLS-LDP-STD-MIB?module=MPLS-LDP-STD-MIB&revision=2004-06-03/</capability>
<capability>urn:ietf:params:xml:ns:yang:smv2:MPLS-LSR-STD-MIB?module=MPLS-LSR-STD-MIB&revision=2004-06-03/</capability>
<capability>urn:ietf:params:xml:ns:yang:smv2:MPLS-TC-MIB?module=MPLS-TC-MIB&revision=2001-01-04/</capability>
<capability>urn:ietf:params:xml:ns:yang:smv2:MPLS-TC-STD-MIB?module=MPLS-TC-STD-MIB&revision=2004-06-03/</capability>
<capability>urn:ietf:params:xml:ns:yang:smv2:MPLS-TE-STD-MIB?module=MPLS-TE-STD-MIB&revision=2004-06-03/</capability>
<capability>urn:ietf:params:xml:ns:yang:smv2:MPLS-VPN-MIB?module=MPLS-VPN-MIB&revision=2001-10-15/</capability>
<capability>urn:ietf:params:xml:ns:yang:smv2:NHRP-MIB?module=NHRP-MIB&revision=1999-08-26/</capability>
<capability>urn:ietf:params:xml:ns:yang:smv2:NOTIFICATION-LOG-MIB?module=NOTIFICATION-LOG-MIB&revision=2000-11-27/</capability>
<capability>urn:ietf:params:xml:ns:yang:smv2:P-BRIDGE-MIB?module=P-BRIDGE-MIB&revision=2000-01-09/</capability>
<capability>urn:ietf:params:xml:ns:yang:smv2:PIM-MIB?module=PIM-MIB&revision=2000-09-28/</capability>
<capability>urn:ietf:params:xml:ns:yang:smv2:PerFHS1-TC-MIB?module=PerFHS1-TC-MIB&revision=1998-11-07/</capability>
<capability>urn:ietf:params:xml:ns:yang:smv2:P-RRIDGE-MIB?module=P-RRIDGE-MIB&revision=2006-01-09/</capability>
<capability>urn:ietf:params:xml:ns:yang:smv2:RFC-1212?module=RFC-1212/</capability>
<capability>urn:ietf:params:xml:ns:yang:smv2:RFC-1215?module=RFC-1215/</capability>
<capability>urn:ietf:params:xml:ns:yang:smv2:RFC1155-SMI?module=RFC1155-SMI/</capability>
<capability>urn:ietf:params:xml:ns:yang:smv2:RFC1213-MIB?module=RFC1213-MIB/</capability>
<capability>urn:ietf:params:xml:ns:yang:smv2:RFC1315-MIB?module=RFC1315-MIB/</capability>
<capability>urn:ietf:params:xml:ns:yang:smv2:RMON-MIB?module=RMON-MIB&revision=2000-05-11/</capability>
<capability>urn:ietf:params:xml:ns:yang:smv2:RMON2-MIB?module=RMON2-MIB&revision=1996-05-27/</capability>
<capability>urn:ietf:params:xml:ns:yang:smv2:RSVP-MIB?module=RSVP-MIB&revision=1998-08-25/</capability>
<capability>urn:ietf:params:xml:ns:yang:smv2:SNMP-FRAMEWORK-MIB?module=SNMP-FRAMEWORK-MIB&revision=2002-10-14/</capability>
<capability>urn:ietf:params:xml:ns:yang:smv2:SNMP-PROXY-MIB?module=SNMP-PROXY-MIB&revision=2002-10-14/</capability>
<capability>urn:ietf:params:xml:ns:yang:smv2:SNMP-TARGET-MIB?module=SNMP-TARGET-MIB&revision=1998-08-04/</capability>
<capability>urn:ietf:params:xml:ns:yang:smv2:SNMPv2-MIB?module=SNMPv2-MIB&revision=2002-10-16/</capability>
<capability>urn:ietf:params:xml:ns:yang:smv2:SNMPv2-TC?module=SNMPv2-TC/</capability>
<capability>urn:ietf:params:xml:ns:yang:smv2:SONET-MIB?module=SONET-MIB&revision=2003-08-11/</capability>
<capability>urn:ietf:params:xml:ns:yang:smv2:TCP-MIB?module=TCP-MIB&revision=2005-02-18/</capability>
<capability>urn:ietf:params:xml:ns:yang:smv2:TOKEN-RING-RMON-MIB?module=TOKEN-RING-RMON-MIB/</capability>
<capability>urn:ietf:params:xml:ns:yang:smv2:TOKENRING-MIB?module=TOKENRING-MIB&revision=1994-10-23/</capability>
<capability>urn:ietf:params:xml:ns:yang:smv2:TUNNEL-MIB?module=TUNNEL-MIB&revision=2005-05-16/</capability>
<capability>urn:ietf:params:xml:ns:yang:smv2:UDP-MIB?module=UDP-MIB&revision=2005-05-20/</capability>
<capability>urn:ietf:params:xml:ns:yang:smv2:VPN-TC-STD-MIB?module=VPN-TC-STD-MIB&revision=2005-11-15/</capability>
</capabilities>
urn:ietf:params:netconf:capability:notification:1.1
</capability>
</capabilities>
<session-id>1122</session-id></hello>]]]]

```

### 3. 直接NETCONFセッションを検証する

```
<capability>urn:ietf:params:xml:ns:yang:smiv2:RMON2-MIB?module=RMON2-MIB&revision=1996-05-27</capability>
<capability>urn:ietf:params:xml:ns:yang:smiv2:RSVP-MIB?module=RSVP-MIB&revision=1998-08-25</capability>
<capability>urn:ietf:params:xml:ns:yang:smiv2:SNMP-FRAMEWORK-MIB?module=SNMP-FRAMEWORK-MIB&revision=2002-10-14</capability>
<capability>urn:ietf:params:xml:ns:yang:smiv2:SNMP-PROXY-MIB?module=SNMP-PROXY-MIB&revision=2002-10-14</capability>
<capability>urn:ietf:params:xml:ns:yang:smiv2:SNMP-TARGET-MIB?module=SNMP-TARGET-MIB&revision=1998-08-04</capability>
<capability>urn:ietf:params:xml:ns:yang:smiv2:SNMPv2-MIB?module=SNMPv2-MIB&revision=2002-10-16</capability>
<capability>urn:ietf:params:xml:ns:yang:smiv2:SNMPv2-TC?module=SNMPv2-TC</capability>
<capability>urn:ietf:params:xml:ns:yang:smiv2:SONET-MIB?module=SONET-MIB&revision=2003-08-11</capability>
<capability>urn:ietf:params:xml:ns:yang:smiv2:TCP-MIB?module=TCP-MIB&revision=2005-02-18</capability>
<capability>urn:ietf:params:xml:ns:yang:smiv2:TOKEN-RING-RMON-MIB?module=TOKEN-RING-RMON-MIB</capability>
<capability>urn:ietf:params:xml:ns:yang:smiv2:TOKENRING-MIB?module=TOKENRING-MIB&revision=1994-10-23</capability>
<capability>urn:ietf:params:xml:ns:yang:smiv2:TUNNEL-MIB?module=TUNNEL-MIB&revision=2005-05-16</capability>
<capability>urn:ietf:params:xml:ns:yang:smiv2:UDP-MIB?module=UDP-MIB&revision=2005-05-20</capability>
<capability>urn:ietf:params:xml:ns:yang:smiv2:VPN-TC-STD-MIB?module=VPN-TC-STD-MIB&revision=2005-11-15</capability>
<capability>
  urn:ietf:params:netconf:capability:notification:1.1
</capability>
</capabilities>
<session-id>1116</session-id></hello>]]]>^CConnection to 10.78.106.223 closed.
venkchan@VENKCHAN-M-XXQ4 Code % ssh -p 830 admin@10.78.106.223
```

予想される結果：

接続確認とステータス更新

修正されていない場合：

Direct NETCONFに障害が発生した場合、またはDirect NETCONFに合格してもUIに障害が表示される場合は、TACケースをオープンしてください。

コントローラの詳細、NETCONFテスト結果、UIスクリーンショット、およびインベントリのデバッグログを収集するTACエンジニア。

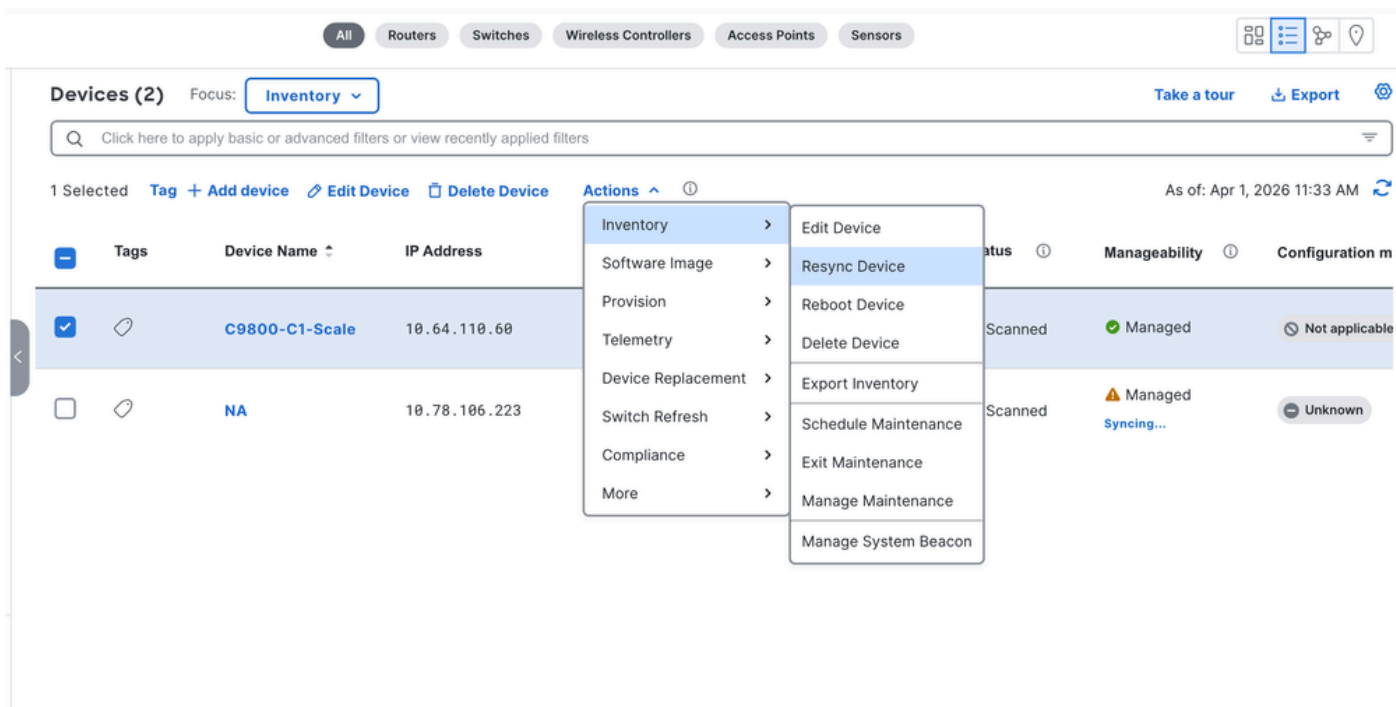
シナリオ 4.RPCエラーが原因の内部エラー状態のデバイス管理機能。

症状：

ワイヤレスコントローラでは、シナリオ1として内部エラー状態が表示され、インベントリステータスの詳細では、[設定] > [システム360] > [ログエクスプローラ] > [インベントリダッシュボード]の最初のセクションでRPCエラーが表示されます。

考えられる解決策：

1. Catalyst Center Inventoryページから手動で再同期を実行し、デバイスを選択してから、Actions > Inventory > Resync Deviceonceの順に選択します。



2. 同期が完了するまで待ちます。

3. ステータスの再確認

予想される結果：

ネットワークデバイスがManageステータスに戻る。

修正されていない場合：

コントローラのホスト名/IP、エラーのスクリーンショット、再同期タイムスタンプ、Catalyst Center GUIからのサポートバンドル「About」アイコン>「Support Bundle」>「Create Support Bundle」の詳細情報を使用してTACケースをオープンします。

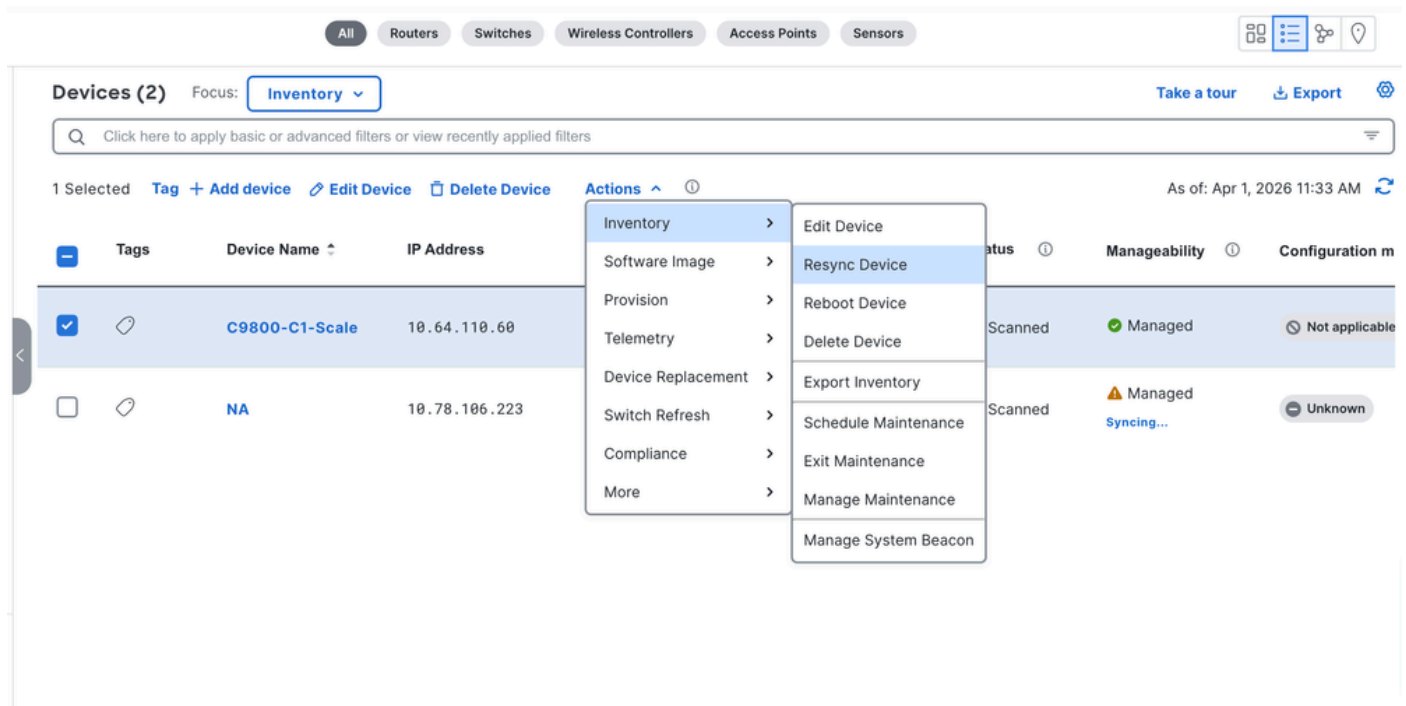
シナリオ 5. その他のエラーによる「Device Manageability on Internal Error」ステータス。

症状：

ワイヤレスコントローラでシナリオ1として「Internal Error」状態が表示され、特定のエラーはありません。

考えられる解決策：

1. Catalyst Center Inventoryページから手動で再同期を実行し、デバイスを選択してから、Actions > Inventory > Resync Deviceの順に選択します。



2. 同期が完了するまで待ちます。

3. ステータスの再確認

予想される結果：

ネットワークデバイスがManageステータスに戻る。

修正されていない場合：

コントローラのホスト名/IP、エラーのスクリーンショット、再同期タイムスタンプ、Catalyst Center GUIからのサポートバンドル「About」アイコン>「Support Bundle」>「Create Support Bundle」の詳細情報を使用してTACケースをオープンします。

シナリオ 6.APが検出されない、または関連付けられたWLCが正しくない。

症状：

APを管理対象WLCに追加した後、APがCatalyst Centerのインベントリに表示されない。

考えられる解決策：

1. コマンドshow ap summaryを使用して、APがWLC CLIにあることを確認します。

```
EWLC-223#show ap sum
EWLC-223#show ap summary
Number of APs: 4
```

```
CC = Country Code
RD = Regulatory Domain
```

AP Name	Slots	AP Model	Ethernet MAC	Radio MAC	CC	RD	IP Address	State	Location
AP3C41.0EFE.4BE8	3	C9130AXE-D	3c41.0efe.4be8	1416.9d2f.f160	US	-D	9.33.11.207	Registered	default location
Venkchan-AP5F32C	2	C9105AXI-B	5c71.0dec.f32c	3c41.0e3a.c960	US	-B	9.33.11.253	Registered	default location
APE44E.2D2E.55D8	3	C9130AXI-D	e44e.2d2e.55d8	889c.ad23.a7c0	US	-D	9.33.11.205	Registered	default location
Inventory-626C	3	C9130AXI-D	1006.edb4.626c	889c.adb4.f380	IN	-D	9.33.11.241	Registered	default location

2. Catalyst Centerインベントリページと比較してください。

3. APの同期サイクルが1回待機します。

4. マッピングを再確認します。

予想される結果：

APステータスおよび関連するWLCの調整。

修正されていない場合：

AP名、AP MACアドレス、WLCの詳細、イベントタイムスタンプ、Catalyst Center GUIからのサポートバンドル「About」アイコン>「Support Bundle」>「Create Support Bundle」の詳細を指定してTACケースをオープンします。

## シナリオ 7.AP PnPオンボーディングの問題

症状：

PnP APのオンボーディングが失敗するか、完了しない。

考えられる解決策：

1. PnPワークフローが正常に完了したことを検証します。
2. オンボーディング検証を1回再試行してください。

予想される結果：

デバイス/APのオンボーディングが完了します。

修正されていない場合：

PnPジョブログ、APシリアル番号、オンボーディングタイムスタンプ、Catalyst Center GUIからのサポートバンドル「About icon」>「Support Bundle」>「Create Support Bundle」の詳細を使用して、TACケースをオープンします。

シナリオ 8.AP のアップデートで、イメージのダウンロードが5分を超えたために遅延が発生する。

症状：

イメージのダウンロードが疑われる場合、APの検出は遅延します。

考えられる解決策：

1. コントローラのAP接続時間を確認します。
2. イメージのダウンロードが長引くことを確認します。
3. CAPWAP関連の制約を確認します。

予想される結果：

APステータスおよび関連するWLCの調整。

修正されていない場合：

AP加入のタイムスタンプ、コントローラによるイメージのダウンロード遅延の証拠、Catalyst Center GUIからのサポートバンドル「About」アイコン>「Support Bundle」>「Create Support Bundle」の詳細を指定して、TACケースをオープンします。

シナリオ 9.プロビジョニング後にAPのステータスが期限切れになる。

症状：

APのプロビジョニングジョブが完了していない。

考えられる解決策：

1. APプロビジョニングワークフローが成功していることを確認します。
2. AP/インベントリページを更新します。
3. 1回の手動同期/更新をトリガーします。

予想される結果：

APフィールドが正しく更新されます。

修正されていない場合：

Provisioning job ID、AP details、missing fields、timestamps、screenshots、Support Bundle from Catalyst Center GUI About icon > Support Bundle > Create Support Bundleの詳細を指定して、TACケースを開きます。

シナリオ 10.APの削除に失敗しました。

症状：

APの削除がUIで失敗するか、削除されたAPがCatalyst Center Inventoryで古いままになります。

考えられる解決策：

1. 削除を1回再試行します。
2. 正確なエラーのキャプチャ
3. タスク/サブタスクIDの記録

予想される結果：

APが削除され、インベントリから削除されました。

修正されていない場合：

APの詳細、タスク/サブタスクID、障害のスクリーンショット、Catalyst Center GUIからのサポートバンドル「About」アイコン>「Support Bundle」>「Create Support Bundle」の順に選択して、TACケースを開きます。

シナリオ 11.WLCの削除が失敗します。

症状：

Catalyst Centerからコントローラを削除することはできません。

考えられる解決策：

1. 依存するワークフローがアクティブでないことを確認します。

The screenshot shows a task completion window titled "Delete 1 device(s)". The task is categorized as "INVENTORY" and is marked as "Completed" with a "Success" status. The start and end times are both "Apr 6, 2026 12:02 PM". The user is identified as "admin1". A message states: "This task was created to deploy configuration that was previously previewed as a work item. [View Work Item Details](#)". Below this, the device details are listed: "Hostname: EWLC-223.dns.com" and "IP Address: 10.78.106.223". A list of task steps is shown with their durations:

Task Step	Duration
Pre Validations For Delete Device	0 second
Intent Config Cleanup	1 second
Device Intent Configuration Cleanup	0 second
Telemetry & Other Catalyst Center Settings Cleanup	0 second
Delete Device	22 seconds

2. 削除を1回再試行します。

3. エラーの詳細を取得します。

予想される結果：

コントローラの削除に成功しました。

修正されていない場合：

コントローラの詳細、削除タスクID、エラーのスクリーンショット、Catalyst Center GUIからサポートバンドルを選択します。アイコン>サポートバンドル>サポートバンドルの作成。

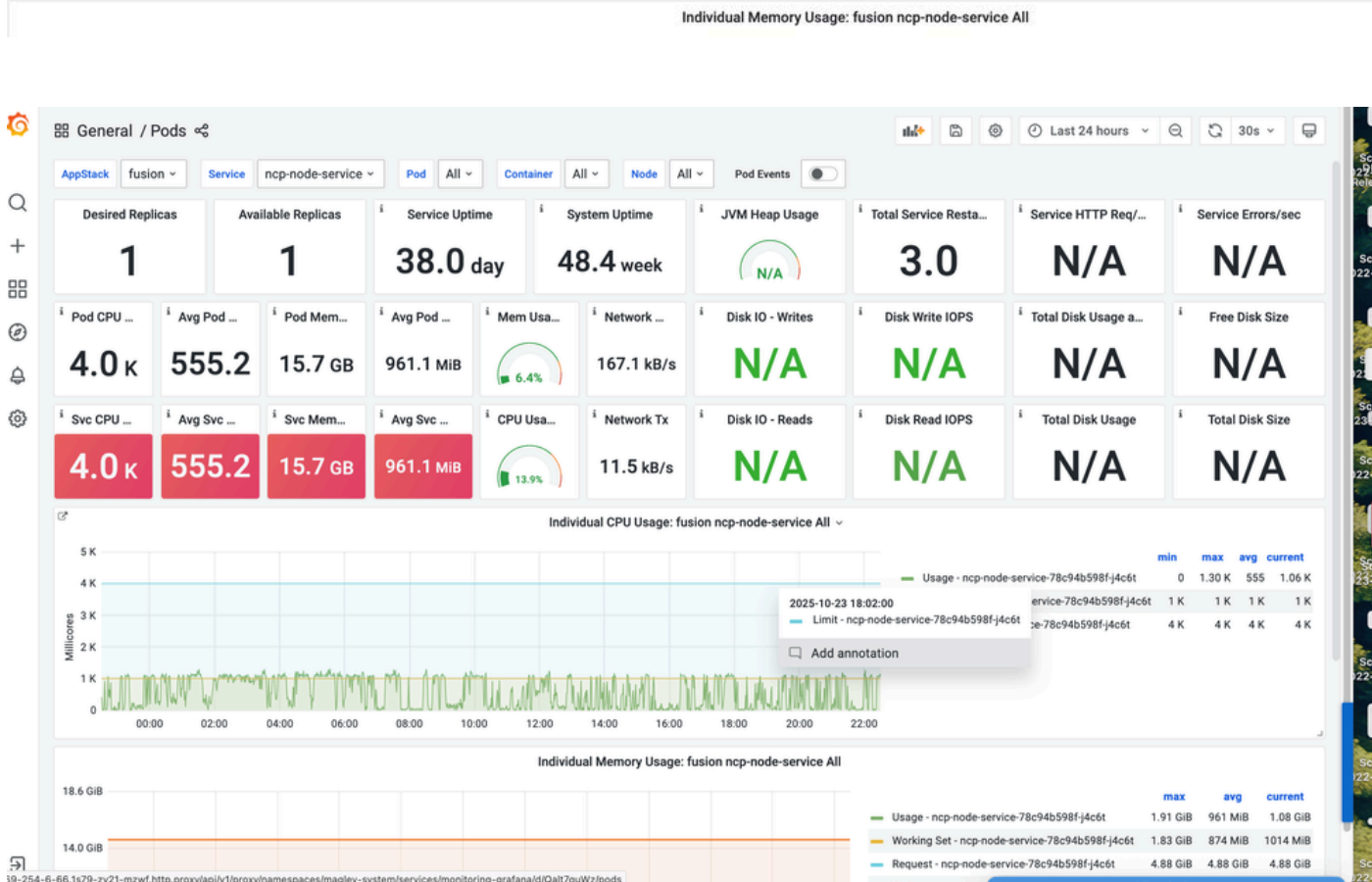
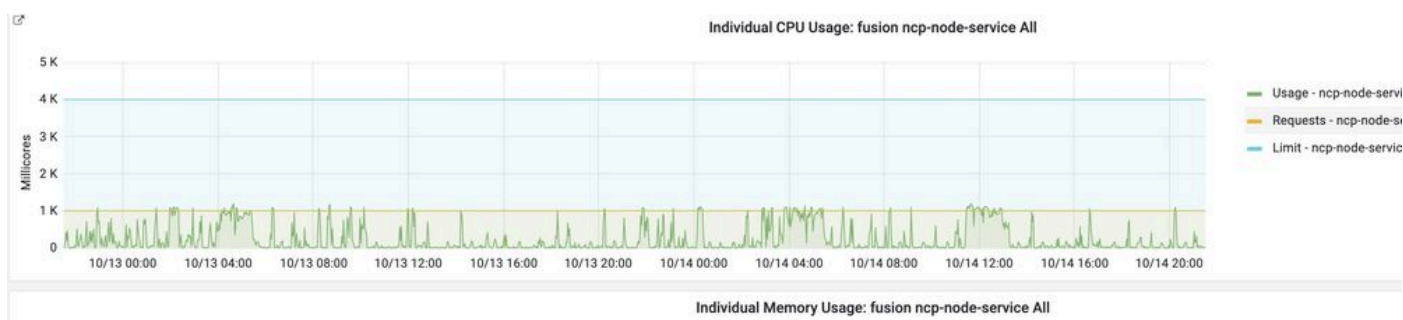
シナリオ 12.インベントリUIの反応が遅い。

症状：

Catalyst Center Inventory UIを介してVavigateを実行すると、動作が遅くなるか、ページが読み込まれることさえありません。

考えられる解決策：

1. 開始時間/終了時間と頻度を記録します。
2. 「System 360」ページから「Monitor」を選択し、CPUとメモリーの使用状況を調べます。



3. 短い間隔の後に再テストし、隠れた窓を使用してみてください。

予想される結果：

UIの応答が正常に戻る。

修正されていない場合：

時間帯、スクリーンショット/ビデオ、スナップショットの監視、Catalyst Center GUIからのサポートバンドル、アイコン>サポートバンドル>サポートバンドルの作成の詳細を含むTACケースを開きます。

## 翻訳について

シスコは世界中のユーザにそれぞれの言語でサポート コンテンツを提供するために、機械と人による翻訳を組み合わせて、本ドキュメントを翻訳しています。ただし、最高度の機械翻訳であっても、専門家による翻訳のような正確性は確保されません。シスコは、これら翻訳の正確性について法的責任を負いません。原典である英語版（リンクからアクセス可能）もあわせて参照することを推奨します。