

目次

[概要](#)

[はじめに](#)

[表記法](#)

[前提条件](#)

[使用するコンポーネント](#)

[手順説明](#)

[関連情報](#)

概要

このドキュメントでは、Cisco IP/TV のコンテンツ マネージャ Java Web サーバで使用されるポートを変更する手順について説明します。

はじめに

表記法

ドキュメント表記の詳細は、『[シスコ テクニカル ティップスの表記法](#)』を参照してください。

前提条件

このドキュメントに関する固有の要件はありません。

使用するコンポーネント

このドキュメントは、特定のソフトウェアやハードウェアのバージョンに限定されるものではありません。

このドキュメントの情報は、特定のラボ環境にあるデバイスに基づいて作成されたものです。このドキュメントで使用するすべてのデバイスは、クリアな（デフォルト）設定で作業を開始しています。対象のネットワークが実稼働中である場合には、どのような作業についても、その潜在的な影響について確実に理解しておく必要があります。

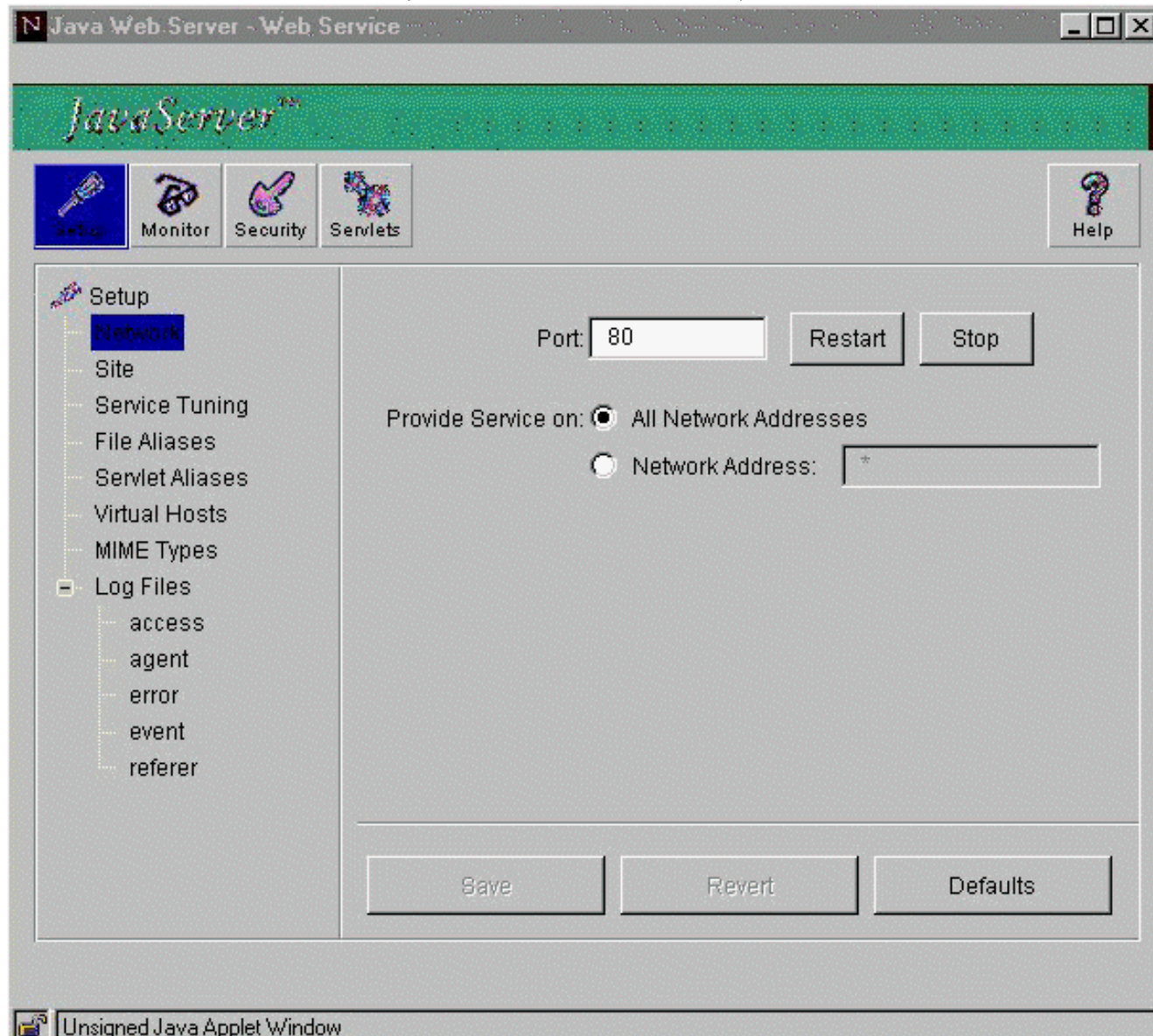
手順説明

Cisco IP/TV Content Manager Java Web Server ポートを変更するために下記のステップを実行して下さい。

1. Webブラウザでは、次のロケーションを入力して下さい: `http:// <コンテンツ Manager>:9090` の IP アドレス または ホスト名たとえば、`http://192.0.2.10:9090`。
2. 次のユーザ ID およびパスワードでログイン:[User ID] : admin パスワード : admin
3. Content Manager ウィンドウで『Web Service』を選択し、**Manage ボタン**をクリックして

下さい。■

4. Content Manager ウィンドウのネットワークを選択して下さい。80 から新しいポート番号に Port Number フィールドを変更して下さい。Restart ボタンをクリックして下さい。



注これらの手順を完了した後、ポート 80 の代わりに新しいポート番号のコンテンツマネージャと、通信するために変更すべての IP/TV クライアント および サーバ確かめて下さい。

関連情報

- [Cisco IP/TV 3400 Video サーバ](#)
- [テクニカルサポート - Cisco Systems](#)