

Cisco Configuration Assistant

データシート

Cisco Configuration Assistant

シスコ スマート ビジネス コミュニケーション システムの音声機能、ルータ機能、スイッチ機能、ワイヤレス機能、セキュリティ機能をまとめて設定できる使いやすいツール

今日、ビジネスはネットワークベースのアプリケーションとコミュニケーション ツールに大きく依存するようになってきました。パートナーや顧客との間で欠かせないコミュニケーションを維持し、従業員の生産性を確保して、継続的に利益を上げていくためには、ネットワークの安全性、信頼性、最適なパフォーマンスを常に確保しておく必要があります。一方、現代のビジネス ネットワークは、有線ネットワークだけでなく無線でのネットワークングが必要とされ、ネットワーク、セキュリティ、音声などさまざまなテクノロジーを扱うようになってきました。ネットワークの設定と運用を適切に行うことは、複雑で時間もコストもかかる作業です。ネットワーク内のルータ、スイッチ、ワイヤレス、そして音声に関するソリューションのすべてについて、最適なセキュリティとパフォーマンスを確保できるように設定することは、IT リソースに制約のある小規模の企業にとって非常に困難な課題となっています。

シスコは、こうした課題のすべてに対応した使いやすい総合的な設定ツールとして、Cisco Configuration Assistant を開発しました。Cisco Configuration Assistant は、シスコ ネットワークソリューションの設定、展開、管理の作業を簡素化し、小規模のオフィス ネットワークを短時間でセットアップするために必要なすべての要素を提供します。Cisco Configuration Assistant は、Cisco Unified Communications 500 シリーズの販売店向けに設計された PC ベースのアプリケーションです。シンプルな GUI を備え、ネットワーク内のあらゆるデバイスを検出し、シスコ ユニファイド コミュニケーションのコール ルーティング システムおよびボイスメール システムのほか、ルータ、スイッチ、ワイヤレス アクセス ポイント、ワイヤレス コントローラの設定もできます。ネットワークの展開後は、Cisco Configuration Assistant を使用することにより、すべてのシスコ ネットワーク デバイスについてステータス レポートの生成、パスワードの同期、ソフトウェアのアップグレードを実行できます。これらの機能によってネットワークのセキュリティとパフォーマンスが向上し、ネットワークの導入と設定に必要な時間が大幅に短縮されるため、IT スタッフはビジネス上の優先事項に注力することができます。

包括的なコミュニケーション ソリューション

Cisco Configuration Assistant は、シスコ スマート ビジネス コミュニケーション システムに不可欠なコンポーネントです。シスコ スマート ビジネス コミュニケーション システムは、音声、セキュリティ、ワイヤレス関連のネットワークング製品が統合されており、導入しやすく使いやすい低価格でありながら、ビジネスの成長にも対応できる包括的なコミュニケーション ソリューションです。このシステムを導入することにより、中小規模の組織であっても、従業員や顧客がいつでもどこからでも情報へのセキュアなアクセスが可能な環境を実現し、コミュニケーションと連携の効率を高めることができます。また、シスコのパートナーが、高い評価を受けているサポートと柔軟な融資オプションによってこのソリューションを強化します。

Cisco Configuration Assistant は、シスコ スマート ビジネス コミュニケーション システムの製品ライン全体に対して包括的な設定、展開、日常のネットワーク管理サポートを提供するように設計されています。サポートされるすべてのデバイスのリストおよび制限については、表 1 を参照してください。

シンプルな設定

ネットワークのあるデバイスにたった 1 つの設定エラーがあるだけでも、重要なビジネス アプリケーションのパフォーマンスの障害となり、セキュリティ侵害を引き起こす脆弱性が存在する可能性があります。デバイスを適切に設定することは、きわめて重要なことなのです。しかし、小規模のオフィス ネットワークであっても、音声、ルータ、スイッチ、ワイヤレスなど多くのソリューションがそのなかに含まれていることがあります。こうしたソリューションのすべてを手作業で設定するには、多くの手間と時間をかけなければなりません。Cisco Configuration Assistant は、使いやすい GUI によってこの種の設定作業を簡素化して、シスコ製品の販売店がデバイスの設定に要する時間を短縮し、負担を軽減します。この統合ツールには、以下の内容が含まれます。

- **音声の設定**：シスコの IP テレフォニー システムを手作業で設定するには、Cisco Unified Communications 500 シリーズの呼処理、ボイスメール アプリケーション、ルータおよびスイッチなどを 1 つひとつ設定する必要があります。一方、Cisco Configuration Assistant であれば、あらゆる音声アプリケーションおよびデバイスを動的に設定することができます。Cisco Configuration Assistant ダッシュボードに表示されている電話のアイコンからテレフォニー サービスにアクセスするだけで、ルータや電話システムのセットアップ、設定、セキュリティの適用を簡単に行うことができます。
- **ルータの設定**：Cisco Configuration Assistant は、LAN および WAN のインターフェイス構成に基づくルータ設定とポート設定をサポートしています。Cisco Configuration Assistant を使用することで、IP アドレスとサブネット マスクの割り当て、DHCP (Dynamic Host Configuration Protocol) ステータスの変更などを簡単に実行できます。
- **ルータのセキュリティ設定**：Cisco Configuration Assistant を使用して、NAT (Network Address Translation; ネットワーク アドレス変換)、ファイアウォール、VPN など、使用されることの多い Cisco IOS® ソフトウェア セキュリティ機能を設定することができます。Cisco Configuration Assistant のガイドに従うことで、ネットワーク セキュリティに関するシスコのノウハウに基づいて、ネットワークのセキュリティ ニーズを満たす適切なパラメータを選択できます。これらの設定は、シスコ ネットワーク デザイン エンジニアによって検証済みです。
- **スイッチの設定**：Cisco Configuration Assistant は、スイッチ デバイス上のポートを迅速かつ簡単に設定するための機能を備えています。Cisco Configuration Assistant を使用することにより、音声トラフィックおよびデータ トラフィックの動的 VLAN (Virtual LAN; 仮想 LAN) 割り当てが可能になり、QoS (Quality of Service)、セキュリティ、PoE (Power over Ethernet) のアクティブ化が簡素化されます。
- **ワイヤレス設定**：電波は物理的なセキュリティ境界を越えて到達するため、WLAN (Wireless LAN) には適切なセキュリティ保護が必須です。Cisco Configuration Assistant では、単一のアクセス ポイントだけでなく、複数のアクセス ポイントで構成されるワイヤレス ネットワークも設定できます。単一のアクセス ポイントの場合、Cisco Configuration Assistant は SSID、認証、暗号化の設定をガイドします。

Cisco Configuration Assistant の機能

Cisco Configuration Assistant には、以下に示す機能と利点があります。

- **複数のネットワーク ビューを使用した、ネットワークレベルの包括的な状況把握**：物理的なトポロジー ビューとフロントパネル ビューの 2 種類の表示を使用して、デバイスにアクセスしたりネットワークを監視することができます。トポロジー ビューでは、ネットワーク内のデバイスの種類のほか、デバイスの状態、物理接続、および各種ネットワーク監視機能についての詳細情報がすべて単一のビューでグラフィカルに表示されます。フロント パネル ビュー

ーでは、ネットワーク内のすべてのスイッチとルータが同時に表示され、ポートの状態、通信モード、およびポートの速度が示されます。フロントパネルビューを使用すると、VLANなどの機能を設定する場合に、複数のポートや複数のスイッチに対して一括して機能を適用することもできます。さらに、ネットワークのインベントリと健全性に関する総合的なリアルタイムレポートを生成することで、最適なネットワークパフォーマンスを継続的に検証できます。

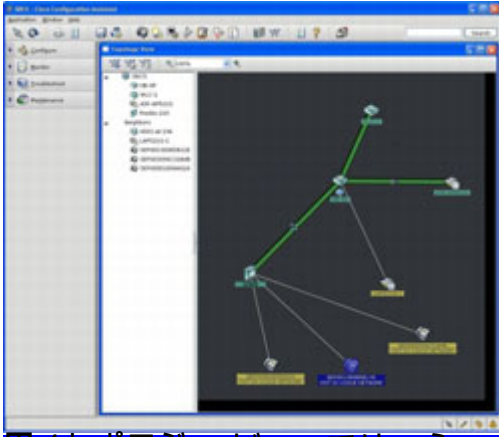


図1トポロジービューでは、ネットワーク内のデバイスの種類がグラフィカルに表示され、デバイスの状態や物理的な接続状況に関する詳細情報が提供されます。

※画像をクリックすると、大きな画面で表示されます。

- **ダイナミック検出によるネットワーク設計と展開の簡素化**：ネットワーク デバイスを検出してコミュニティを作成する際に、Cisco Configuration Assistant 独自の検出機能によってデバイスの全面的な管理をユーザに提供します。デバイスを検出するには、シード デバイス、レンジ、サブネット、または単一の IP アドレスを入力します。この機能により、トポロジーを設計するときの柔軟性が高まり、時間が短縮されます。
- **VLAN の強調表示による、サービスの明確な区分**：トポロジー ビューでは、VLAN 番号と色を関連付けることで、VLAN 内に存在するデバイスをすばやく確認できます。複数の VLAN に関連付けられているデバイスは、2 色以上のストライプで表示されます。
- **注釈テキストによるカスタマイズ**：トポロジー ビュー内のデバイス表示の下に補足的なテキスト（ビル名やフロアの説明、クローゼットの名前など）を追加して、ネットワークの構成をわかりやすくできます。
- **健全性の継続的監視によるネットワークの可視性の向上**：パケット エラー数、温度、PoE ステータス、帯域幅、CPU、メモリ、TCAM (Ternary Content Addressable Memory) 利用状況など、スイッチやルータの状態のすべてを同じウィンドウからすばやく確認できます。ユーザは、監視する健全性カテゴリを選択できます。クイック ビューには、選択したカテゴリで利用率が最も高いスイッチが表示されます。[Details] ボタンをクリックすると、より包括的なビューが表示されます。
- **簡素化されたネットワーク レポート**：読みやすいレポートを出力して印刷できます。詳細な印刷オプションが用意されており、[Fit to page] オプションを使用すると、テクノロジービュー全体またはフロント パネル ビュー全体を 1 ページに印刷できます。
- **設定および監視の操作におけるセキュリティの強化**：Cisco Configuration Assistant は、Cisco Configuration Assistant クライアントとネットワーク内の接続デバイスとの間の接続をセキュリティで保護し、すべての機密情報を保護します。
- **簡素化されたソフトウェア アップデート手順による販売店の作業効率の向上**：ドラッグアンドドロップで実行できる Cisco IOS ソフトウェア アップデート機能により、Cisco Catalyst®