

# Cisco Business 350 シリーズ マネージドスイッチ

---

# 目次

スモール オフィス ネットワークの重要な構成要素	3
Cisco Business 350 シリーズ マネージドスイッチ	3
ビジネスアプリケーション	4
機能とメリット	4
製品仕様	7
発注情報	33
製品持続可能性	38
Cisco Capital	38
詳細情報	39

## スモール オフィス ネットワークの重要な構成要素

コネクティビティからクラウドアプリケーションまで、ネットワーキングは、あらゆるビジネスプロセスにおいて重要な役割を果たします。信頼性、セキュリティ、およびコスト削減は常に最優先事項ですが、継続的な管理と運用によってさらに複雑さが増し、消費される時間とリソースが増えています。

Cisco Business は、スモールビジネス向けに設計および構築された、手頃な価格のワイヤレスアクセスポイント、スイッチ、およびルータのポートフォリオです。Cisco Business ダッシュボードとモバイルアプリケーションで管理されるこのポートフォリオは、シンプルで信頼性の高いエクスペリエンスを提供します。

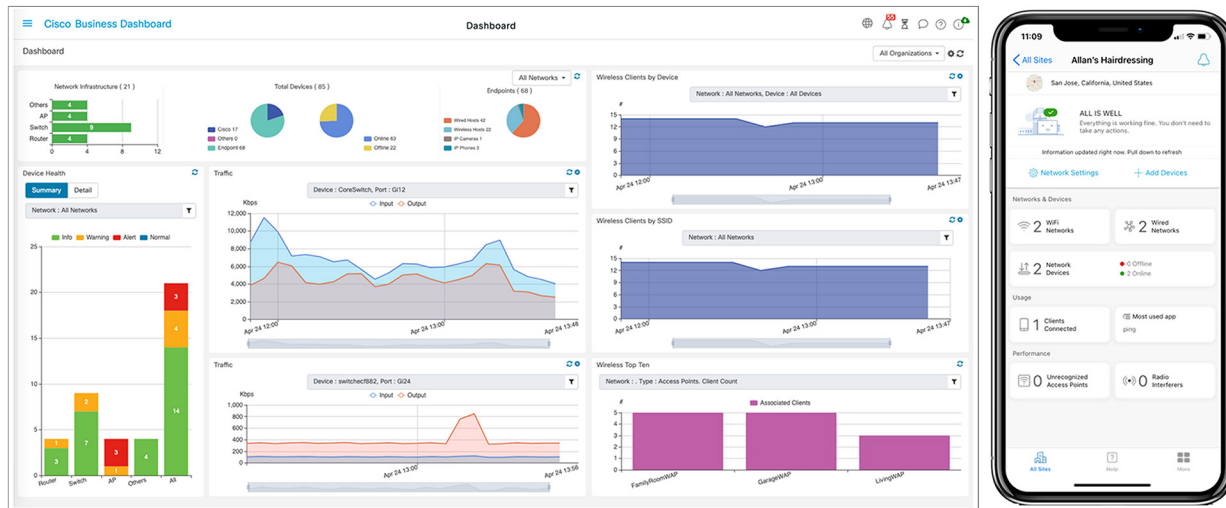


図 1. Cisco Business ダッシュボードと Cisco Business モバイルアプリケーション

## Cisco Business 350 シリーズ マネージドスイッチ

Cisco Business 350 シリーズは、Cisco Business ネットワーク ソリューションの一部であり、スモールオフィスの重要な構成要素を提供する、お求めやすい価格のマネージドスイッチのポートフォリオです。直感的なダッシュボードによりネットワークのセットアップが簡素化され、高度な機能によってデジタルトランスフォーメーションが促進される一方、広範なセキュリティによってビジネスクリティカルなトランザクションが保護されます。Cisco 350 シリーズ スイッチは、低価格ながらスモールオフィスに必要な機能を備えています。ネットワークでつながることで、従業員の生産性がさらに向上します。デジタルトランスフォーメーションのために高度なネットワーキング機能とセキュリティを必要とするビジネスでありながら、価値が最重要事項である場合は、Cisco Business 350 シリーズ スイッチをご利用ください。



図 2.  
Cisco Business 350 シリーズ マネージドスイッチ

## ビジネスアプリケーション

従業員のコンピュータを接続するための基本的な高性能ネットワークを構築する場合にも、データ、音声、およびビデオサービスを配信するソリューションを実装する場合にも、Cisco Business 350 シリーズ スイッチはそれぞれに最適なソリューションを提供します。導入のシナリオには次のようなものがあります。

- **セキュアなオフィス接続** : Cisco Business 350 シリーズ スイッチは、スモールオフィスに勤務する従業員を相互に安全に接続し、使用するすべてのサーバー、プリンタ、その他のネットワークデバイスとのシンプルでセキュアな接続を実現します。性能と信頼性の高い接続によって、ファイル転送とデータ処理を高速化し、ネットワーク稼働率を向上します。また、従業員はネットワークへの常時接続が可能で高い生産性を維持できます。
- **ユニファイド コミュニケーション** : マネージド ネットワーク ソリューションである Cisco Business 350 シリーズ スイッチは、単一のネットワークであらゆるコミュニケーションおよびデータを配信するのに必要なパフォーマンスと高度なトラフィック処理機能を備えています。シスコでは、ビジネス向けに設計された IP テレフォニーやその他のユニファイド コミュニケーション製品を豊富に用意しています。Cisco Business 350 シリーズ スイッチは、簡単な統合およびスイッチやその他製品との完全な互換性を実現するため厳格にテストされており、ビジネス向けの充実したソリューションとなっています。
- **高度にセキュアなゲスト接続** : Cisco Business 350 シリーズ スイッチを使用すれば、ホテルやオフィスの待合室、その他の従業員以外のユーザーが利用可能なエリアなどのさまざまな環境で、安全性の高いネットワーク接続をゲストにも提供することができます。強力でありながら、設定の容易なセキュリティおよびトラフィックのセグメント化機能を使用することにより、重要なビジネストラフィックをゲスト用サービスから分離し、ネットワークセッションにおける各ゲストの機密も保護します。

## 機能とメリット

Cisco Business 350 シリーズ スイッチは、成長するビジネスが必要とし、高帯域幅のアプリケーションとテクノロジーに必要とされる高度な機能セットを備えています。これらのスイッチには、次のような利点があります。

### 容易な管理と導入

Cisco Business 350 シリーズ スイッチは、民間企業やそのパートナーが容易に使用し管理できるよう設計されおり、次のような機能を備えています。

- Cisco Business ダッシュボードは、Cisco Business スイッチ、ルータ、およびワイヤレスアクセスポイントを管理するように設計されています。Cisco Business ダッシュボードは、ビジネスネットワークの導入と管理における従来の課題を簡素化する一方で、ネットワークの導入、モニタリング、およびライフサイクル管理を自動化します。Cisco Business 350 シリーズ スイッチは、Cisco Business ダッシュボードの組み込みプローブをサポートしているため、現場で別のハードウェアや仮想マシンをセットアップする必要がありません。詳細については、<https://www.cisco.com/go/cbd> [英語] を参照してください。
- シスコ ネットワーク プラグ アンド プレイ ソリューションは、シンプルかつセキュアで統合されたソリューションを提供します。新しいデバイスのロールアウトや、既存のネットワークに対する更新のプロビジョニングを簡素化します。ソリューションでは、シスコのルータ、スイッチ、およびワイヤレスデバイスのプロビジョニングを、ほぼゼロタッチで導入できる統合されたアプローチを提供します。
- 直感的なグラフィカル インターフェイスにより、ネットワークの導入、トラブルシューティング、および管理にかかる時間を削減し、IT 担当員を増員することなく高度な機能をサポートできます。
- コマンドライン インターフェイス (CLI) を好んで利用するパートナーに向けて、テキストビューもサポートされています。
- Simple Network Management Protocol (SNMP) のサポートにより、スイッチや他のシスコデバイスを、ネットワーク管理ステーションからリモート操作でセットアップおよび管理できます。これにより、IT ワークフローと一括設定が向上します。

### 高い信頼性と復元力

成長するビジネスでは 24 時間体制の可用性が重要であり、事業の継続性の保証および従業員が必要なデータやリソースに常にアクセスできることの保証が必要です。Cisco Business 350 シリーズ スイッチではデュアルイメージがサポートされています。これにより、ソフトウェアのアップグレード時にネットワークをオフラインにする必要はありません。また、アップグレード中にネットワークが停止することを心配する必要もありません。

### 強力なセキュリティ

Cisco Business 350 シリーズ スイッチは、ビジネスデータを保護し、不正なユーザーによるネットワークアクセスを阻止するために必要な、高度なセキュリティ機能を備えています。

- IEEE 802.1X やポートセキュリティなどの高度なネットワーク セキュリティ アプリケーションのサポートにより、ネットワークの特定のセグメントへのアクセスが厳しく制限されます。Web ベース認証の一貫したインターフェイスにより、あらゆる種類のホストデバイスおよびオペレーティングシステムが認証されます。よって、IEEE 802.1X クライアントを各エンドポイントに導入する必要がなく、複雑さが解消されます。
- 高度な防御メカニズム（ダイナミック Address Resolution Protocol (ARP) 検査、IP ソースガード、Dynamic Host Configuration Protocol (DHCP) スヌーピングなど）により、故意のネットワーク攻撃を検出し、ブロックします。これらのプロトコルの組み合わせは、IP-MAC ポートバインディング (IPMB) とも呼ばれます。
- IPv6 ファースト ホップ セキュリティ機能により、高度な脅威対策が IPv6 にも拡張されます。この包括的なセキュリティスイートには、ND 検査、RA ガード、DHCPv6 ガード、およびネイバーバインディング整合性チェックが含まれ、さまざまなアドレススプーフィングや中間者攻撃から IPv6 ネットワークを強固に保護します。

## イーサネット経由の電源供給

Cisco Business 350 シリーズ スイッチは、最大 48 基の Power over Ethernet (PoE) ポートを備えています。この機能により、単一のイーサネットケーブルでネットワークエンドポイントを接続して電源を供給することが可能になり、IP テレフォニー、ワイヤレス、IP カメラなどの高度なテクノロジーを簡単に導入できます。IP フォンやワイヤレスアクセスポイントの電源を別途用意する必要がないため、時間をかけずに低コストで高度なコミュニケーションテクノロジーを活用できます。これらのモデルは 802.3af PoE および 802.3at PoE+ をサポートしています。高性能ワイヤレスアクセスポイントおよび Internet of Things (IoT) デバイスに電力を供給するために、一部のスイッチで 60 W PoE がサポートされています。

## IPv6 のサポート

増加するネットワークデバイスに対応するため IP アドレス方式が発展する中、Cisco Business 350 シリーズ スイッチは、次世代のネットワーキングへの移行をサポートできます。このシリーズのスイッチでは、従来の IPv4 が引き続きサポートされます。そのため、IPv6 標準への対応を任意のタイミングで実施でき、現在のネットワークで将来のビジネスアプリケーションをサポートすることが可能になります。Cisco Business 350 シリーズ スイッチでは、厳格な IPv6 テストが完了しており、USGv6 および IPv6 ゴールド認定を取得しました。

## 高度なレイヤ 3 トラフィック管理

Cisco Business 350 シリーズ スイッチでは、トラフィックを管理する高度な機能を豊富に備えており、成長する企業でネットワークをより効率的かつ効果的に編成できます。たとえば、このシリーズのスイッチの動的なレイヤ 3 ルーティング機能により、ネットワークを複数のワークグループにセグメント化し、アプリケーション性能を低下させることなく、VLAN 間で通信することができます。

これらの機能により、内部トラフィック処理タスクをルータ以外に移行し、ルータが主に外部トラフィックとセキュリティを管理できるようにすることで、ネットワークの効率性を向上できます。

## 真のスタッキング

Cisco Business 350 シリーズ スイッチは真のスタック機能を備えており、スタック内のすべてのスイッチを単一の IP アドレスを持つ 1 つの装置として設定、管理、およびトラブルシューティングできます。

真のスタック機能により、管理プレーンの他にユニファイドデータおよびコントロールプレーンが提供されます。これにより、装置スタックが、スタックメンバーのすべてのポートを構成する 1 つのエンティティとして動作するため、柔軟性、拡張性、使いやすさが実現します。この機能により、肥大化するネットワーク環境における複雑さを劇的に軽減し、ネットワークアプリケーションの復元力と可用性を向上させます。また、真のスタックでは、Cross-Stack QoS、VLAN、LAG、およびポートミラーリングなどの機能（クラスタ化されたスイッチではサポートできない）により、その他のコストも節減され、管理面においてもメリットがもたらされます。

## コンパクトデザイン

Cisco Business 350 シリーズ スイッチの洗練されたコンパクトなデザインにより、導入の柔軟性が増し、小売店、オープンプランオフィス、教室などの外部の配線用ボックスなどにも環境に影響を与えずに導入できるようになります。

## 電力効率

Cisco Business 350 シリーズ スイッチでは、モデル全体にわたって多彩な省電力機能が統合され、業界トップレベルの大規模な省エネ スイッチング ポートフォリオとなっています。このシリーズのスイッチは、電力利用を最適化して省エネを実現するように設計されており、環境を保護しながらエネルギーコストを削減できます。また、パフォーマンスを損なうことなく、環境に優しいネットワークソリューションを提供します。Cisco Business 350 シリーズ スイッチの機能を以下に示します。

- アクティブリンクでのトラフィック量を監視し、使われていない時間帯にリンクをスリープ状態にすることでエネルギー消費を抑える Energy Efficient Ethernet (IEEE 802.3az) 規格に対応
- リンク切断時のポートの自動電源オフ
- 接続ケーブルの長さに基づいて信号強度を調節する組み込みインテリジェンス
- ほとんどのモデルでファンレス設計を採用し、電力消費の削減、信頼性の向上、動作音の低下を実現

## 安心感と投資保護

Cisco Business 350 シリーズ スイッチは、シスコのスイッチに期待される信頼性の高いパフォーマンスと安心感をお届けします。ネットワークの最適な稼働時間を確保し、ビジネスの継続性を確保するために厳格にテストされたソリューション。継続的なサポートのため、スモール ビジネス サポート センターへの 1 年間の無料アクセスが付属します。翌営業日 (NBD) の代替品先出し配送 (利用可能な場合) を伴う制限付きライフタイム保証により、ビジネスを円滑に運営できます。

## 製品仕様

表 1 に Cisco Business 350 シリーズ スイッチの製品仕様を示します。

表 1. 製品仕様

機能	説明		
パフォーマンス			
スイッチング性能と転送レート スイッチはすべてワイヤスピアードおよび非ブロック	モデル名	処理能力 (単位: 百万パケット/秒 (mpps)) (64 バイトパケット)	スイッチング容量 (単位: ギガビット/秒 (Gbps))
	CBS350-8T-E-2G	14.88	20.0
	CBS350-8P-2G	14.88	20.0
	CBS350-8P-E-2G	14.88	20.0
	CBS350-8FP-2G	14.88	20.0
	CBS350-8FP-E-2G	14.88	20.0
	CBS350-8S-E-2G	14.88	20.0
	CBS350-16T-2G	26.78	36.0

機能	説明		
	CBS350-16T-E-2G	26.78	36.0
	CBS350-16P-2G	26.78	36.0
	CBS350-16P-E-2G	26.78	36.0
	CBS350-16FP-2G	26.78	36.0
	CBS350-24T-4G	41.66	56.0
	CBS350-24P-4G	41.66	56.0
	CBS350-24FP-4G	41.66	56.0
	CBS350-24S-4G	41.66	56.0
	CBS350-48T-4G	77.38	104.0
	CBS350-48P-4G	77.38	104.0
	CBS350-48FP-4G	77.38	104.0
	CBS350-24T-4X	95.23	128.0
	CBS350-24P-4X	95.23	128.0
	CBS350-24FP-4X	95.23	128.0
	CBS350-48T-4X	130.94	176.0
	CBS350-48P-4X	130.94	176.0
	CBS350-48FP-4X	130.94	176.0
	CBS350-8MGP-2X	46.13	62.0
	CBS350-8MP-2X	29.76	80.0
	CBS350-24MGP-4X	104.16	140.0
	CBS350-12NP-4X	148.80	200.0
	CBS350-24NGP-4X	142.85	192.0
	CBS350-48NGP-4X	178.56	240.0
	CBS350-8XT	119.05	160.0
	CBS350-12XS	178.56	240.0
	CBS350-12XT	178.56	240.0
	CBS350-16XTS	238.08	320.0



機能	説明		
	CBS350-24XS	240.00	480.0
	CBS350-24XT	240.00	480.0
	CBS350-24XTS	240.00	480.0
	CBS350-48XT-4X	755.81	1,040.0
<b>レイヤ 2 スイッチング</b>			
<b>スパンニングツリー プロトコル</b>	<p>標準 802.1d スパンニングツリーサポート</p> <p>802.1w (高速スパンニングツリープロトコル (RSTP) ) を使用した高速コンバージェンス。デフォルトで有効</p> <p>802.1s (MSTP) を使用したマルチ スパンニング ツリー インスタンス。8 個のインスタンスをサポート</p> <p>Per-VLAN Spanning Tree Plus (PVST+) および Rapid PVST+ (RPVST+) 。126 個のインスタンスをサポート</p>		
<b>ポートのグループ化/リンクアグリゲーション</b>	<p>IEEE 802.3ad Link Aggregation Control Protocol (LACP) のサポート</p> <ul style="list-style-type: none"> <li>最大 8 グループ</li> <li>グループあたり最大 8 ポート。各 (ダイナミック) 802.3ad リンクアグリゲーションにつき 16 の候補ポート</li> </ul>		
<b>VLAN</b>	<p>最大 4,094 個の VLAN を同時サポート</p> <p>ポートベースおよび 802.1Q タグベースの VLAN、MAC ベースの VLAN、プロトコルベースの VLAN、IP サブネットベースの VLAN</p> <p>管理 VLAN</p> <p>プロミスキャス、独立、コミュニティポートを備えたプライベート VLAN</p> <p>プライベート VLAN エッジ (PVE)。保護されたポートとも呼ばれ、複数のアップリンクがあります</p> <p>ゲスト VLAN、非認証 VLAN</p> <p>RADIUS サーバーを経由したダイナミック VLAN 割り当てと、802.1x クライアント認証</p> <p>CPE VLAN</p>		
<b>音声 VLAN</b>	<p>音声トラフィックは自動的に音声専用の VLAN に割り当てられ、適切なレベルの QoS が適用されます。Voice Services Discovery Protocol (VSDP) により、ネットワーク全体で音声エンドポイントデバイスおよびコール制御デバイスのゼロタッチ導入を実現します。</p>		
<b>マルチキャスト TV VLAN</b>	<p>マルチキャスト TV VLAN では、ネットワーク上で 1 つのマルチキャスト VLAN を共有しながら、加入者が別の VLAN に接続できます。この機能は、マルチキャスト VLAN レジストレーション (MVR) とも呼ばれます。</p>		
<b>VLAN 変換</b>	<p>VLAN の 1 対 1 マッピングのサポート。エッジインターフェイスでの VLAN の 1 対 1 マッピングでは、カスタマー VLAN (C-VLAN) がサービスプロバイダ VLAN (S-VLAN) にマッピングされ、元の C-VLAN タグが指定された S-VLAN に置き換えられます。</p>		
<b>Q-in-Q</b>	<p>VLAN はサービス プロバイダ ネットワークを透過的に横断しながら、顧客間のトラフィックを分離します。</p>		

機能	説明
選択的 Q-in-Q	<p>選択的 Q-in-Q は基本 Q-in-Q 機能を強化したもので、エッジインターフェイスごとに、S-VLAN を分離するためのさまざまな C-VLAN のマッピングを複数提供します。</p> <p>選択的 Q-in-Q では、S-VLAN タグの Ethertype (Tag Protocol Identifier [TPID]) も設定できます。</p> <p>Q-in-Q を介したレイヤ 2 プロトコルトンネリングもサポートされていません。</p>
Generic VLAN Registration Protocol (GVRP) /Generic Attribute Registration Protocol (GARP)	Generic VLAN Registration Protocol (GVRP) および Generic Attribute Registration Protocol (GARP) は、ブリッジドメインでの VLAN の自動伝達と自動設定を可能にします。
単一方向リンク検出 (UDLD)	UDLD は物理的な接続をモニターします。配線ミスまたはポートの障害が原因で発生した単方向リンクを検出し、スイッチドネットワークでのトラフィックのフォワーディングループやブラックホールの発生を防止します。
レイヤ 2 の Dynamic Host Configuration Protocol (DHCP) リレー	異なる VLAN の DHCP サーバーへの DHCP トラフィックのリレー。DHCP オプション 82 で動作します。
Internet Group Management Protocol (IGMP) バージョン 1、2、および 3 スヌーピング	IGMP は、帯域幅を大量に消費するマルチキャストトラフィックを要求者のみに制限し、2,000 のマルチキャストグループをサポート (Source-Specific Multicast もサポート) します。
IGMP クエリア	IGMP クエリアは、マルチキャストルータがない場合に、スヌーピングスイッチのレイヤ 2 マルチキャストドメインをサポートするのに使用します。
IGMP プロキシ	IGMP プロキシは、より複雑なマルチキャストルーティングプロトコルを必要とせずに、IGMP メンバーシップ情報に基づいたマルチキャスト転送メカニズムを提供します。
ヘッドオブライン (HOL) ブロッキング	ヘッドオブライン ブロッキング防止
ループバック検出	ループバック検出は、ループ保護が有効になっているポートからループプロトコルパケットを送信することにより、ループに対する保護を可能にします。ループバック検出は STP とは無関係に動作します。
<b>レイヤ 3</b>	
IPv4 ルーティング	IPv4 パケットの有線速度でのルーティング 最大 990 の静的ルートおよび最大 128 の IP インターフェイス
IPv6 ルーティング	IPv6 パケットの有線速度でのルーティング
レイヤ 3 インターフェイス	物理ポート上のレイヤ 3 インターフェイス、リンクアグリゲーション (LAG)、VLAN インターフェイス、またはループバック インターフェイスの構成
Classless Interdomain Routing (CIDR)	クラスレスドメイン間ルーティングのサポート
RIP v2	ダイナミック ルーティングの Routing Information Protocol バージョン 2 のサポート
Policy-Based Routing (PBR)	IPv4 または IPv6 アクセスコントロールリスト (ACL) に基づいて別のネクストホップにパケットを転送する柔軟なルーティング制御

機能	説明
DHCP サーバー	スイッチが、複数の DHCP プール/スコープの IP アドレスを提供する IPv4 DHCP サーバーとして機能 DHCP オプションのサポート
レイヤ 3 の DHCP リレー	IP ドメイン間での DHCP トラフィックのリレー
User Datagram Protocol (UDP) リレー	アプリケーション ディスカバリのためのレイヤ 3 ドメイン間でのブロードキャスト情報のリレー、またはブートストラッププロトコル (BOOTP) /DHCP パケットのリレー
スタック	
ハードウェアスタック	1 つのスタックに最大 4 台。最大 200 のポートを、ハードウェア フェールオーバーを備えた単一システムとして管理 スタックは、次のモデルでサポートされています。 CBS350-24T-4X、CBS350-24P-4X、CBS350-24FP-4X、CBS350-48T-4X、CBS350-48P-4X、CBS350-48FP-4X CBS350-8MP-2X、CBS350-24MGP-4X、CBS350-12NP-4X、CBS350-24NGP-4X、CBS350-48NGP-4X CBS350-8XT、CBS350-12XS、CBS350-12XT、CBS350-16XTS、CBS350-24XS、CBS350-24XT、CBS350-24XTS、CBS350-48XT-4X
ハイアベイラビリティ	高速スタック フェールオーバーによりトラフィック損失を最小限に抑止。スタック内の複数ユニットのリンクアグリゲーションをサポート
プラグアンドプレイのスタック構成/管理	アクティブ/スタンバイによる復元力のあるスタック制御 自動番号付け スタック内ユニットのホットスワップ リングスタックおよびチェンスタックオプション、スタッキングポートの自動速度調整、柔軟なスタッキング ポートオプション
高速なスタック相互接続	コスト効率の高い高速 10G 光ファイバインターフェイス。
セキュリティ	
セキュアシェル (SSH) プロトコル	SSH は Telnet トラフィックの安全な代替手段です。セキュアコピープロトコル (SCP) も SSH を使用します。SSH v1 および v2 がサポートされます。
Secure Sockets Layer (SSL)	SSL サポート：すべての HTTPS トラフィックを暗号化し、スイッチのブラウザベースの管理 GUI への非常にセキュアなアクセスを実現
IEEE 802.1X (オーセンティケータロール)	802.1X : Remote Authentication Dial-In User Service (RADIUS) 認証およびアカウントティング、MD5 ハッシュ、ゲスト VLAN、非認証 VLAN、単一/複数ホストモードおよび単一/複数セッション 時間ベースの 802.1X、ダイナミック VLAN 割り当て、MAC 認証をサポート
IEEE 802.1X サブリカント	スイッチは、別のスイッチへのサブリカントとして機能するように設定できます。これにより、配線用ボックス以外のエリア (会議室など) でのセキュアなアクセスを拡張できます。
Web ベース認証	Web ベース認証は、Web ブラウザを使用したネットワーク アドミッション コントロールを任意のホスト デバイスおよびオペレーティング システムに提供します。

機能	説明
STP ブリッジ プロトコル データ ユニット (BPDU) ガード	ネットワークを無効な設定から保護するセキュリティメカニズムです。BPDU ガード対応ポートは、そのポートで BPDU メッセージを受信するとシャットダウンされます。これにより、偶発的なトポロジループを回避できます。
STP ルートガード	ネットワーク管理者の制御下でないエッジデバイスがスパンニングツリープロトコルにおけるルートノードになることを防止します。
STP ループバックガード	レイヤ 2 転送ループ (STP ループ) に対して追加の保護を提供します。
DHCP スヌーピング	未登録の IP アドレスを含む DHCP メッセージや、予期しないインターフェイスや信頼できないインターフェイスからの DHCP メッセージを除外します。これにより、不正なデバイスが DHCP サーバーとして振る舞うのを防止できます。
IP ソース ガード (IPSG)	IP ソースガードがポートで有効になっている場合、パケットの送信元 IP アドレスが静的に設定されていない、または DHCP スヌーピングから動的に学習されていない場合に、スイッチはポートから受信した IP パケットを除外します。これにより、IP アドレススプーフィングを防止します。
ダイナミック ARP インスペクション (DAI)	スイッチは、静的または動的な IP/MAC バインディングがない場合や、ARP パケット内の送信元アドレスと宛先アドレスが不一致の場合に、ARP パケットをポートから廃棄します。これにより、中間者攻撃を防止します。
IP/MAC/ポートバインディング (IPMB)	上記の機能 (DHCP スヌーピング、IP ソースガード、およびダイナミック ARP インスペクション) が連携して、ネットワークにおける DOS 攻撃を防止します。その結果、ネットワークの可用性が向上します。
Secure Core Technology (SCT)	スイッチが管理トラフィックとプロトコルトラフィックをその量に関係なく確実に受信し、処理できるようにします。
Secure Sensitive Data (SSD)	スイッチ上の機密データ (パスワード、キーなど) をセキュアに管理するメカニズムです。このデータを他のデバイスに入力し、自動設定を保護します。プレーンテキストまたは暗号化済みのセンシティブデータを表示するためのアクセス権が、ユーザー定義のアクセスレベルおよびユーザーのアクセス方式に応じて提供されます。
Trustworthy システム	Trustworthy システムは、高い安全性の基盤をシスコ製品に提供します。 ランタイムディフェンス (Executable Space Protection (X-Space) 、 Address Space Layout Randomization (ASLR) 、 Built-In Object Size Checking (BOSC) )
プライベート VLAN	プライベート VLAN はスイッチポート間のセキュリティと隔離性を実現します。これにより、ユーザーが他のユーザーのトラフィックをスヌーピングすることを阻止できます。複数のアップリンクをサポートします。
レイヤ 2 分離のプライベート VLAN エッジ (PVE)	PVE (保護されたポートとも呼ばれる) は、同一 VLAN 内のデバイスに対してレイヤ 2 分離を提供し、複数のアップリンクをサポートします。
ポート セキュリティ	ポートへの送信元 MAC アドレスをロックし、学習済み MAC アドレスの数を制限できます。
RADIUS/TACACS+	RADIUS および TACACS 認証をサポート。スイッチはクライアントとして動作します。
RADIUS アカウンティング	RADIUS アカウンティング機能を使用すると、サービスの開始および終了時に、セッション中に使用したリソース (時間、パケット、バイトなど) の量を示すデータを送信できます。
ストーム制御	ブロードキャスト、マルチキャスト、および未知のユニキャスト
DoS 防御	Denial-of-Service (DoS) 攻撃の防止

機能	説明
CLI での複数のユーザー権限レベル	レベル 1、7、および 15 の権限レベル。
ACL	<p>最大 1,024 個のルールに対するサポート</p> <p>送信元および宛先 MAC、VLAN ID、IPv4 または IPv6 アドレス、IPv6 フローラベル、プロトコル、ポート、Differentiated Services Code Point (DSCP) /IP precedence、Transmission Control Protocol/User Datagram Protocol (TCP/UDP) 送信元および宛先ポート、802.1p 優先度、イーサネットタイプ、インターネット制御メッセージプロトコル (ICMP) パケット、IGMP パケット、TCP フラグに基づいたドロップまたはレート制限。ACL は入力側と出力側の両方で適用可能。</p> <p>時間ベースの ACL をサポート</p>
<b>QoS</b>	
優先順位	ハードウェアキュー 8 個
スケジューリング	絶対優先および加重ラウンドロビン (WRR)
Class Of Service (サービスクラス)	<p>ポートベース、802.1p VLAN プライオリティベース、IPv4/v6 IP precedence/タイプオブサービス (ToS) /DSCP ベース、Differentiated Services (DiffServ)、分類および再マーキング ACL、信頼された QoS</p> <p>DSCP およびサービスクラス (802.1p/CoS) に基づいたキュー割り当て</p>
レート制限	入力ポリサー、出力シェーピング、およびレートコントロール。VLAN 単位、ポート単位、およびフローベース、2R3C ポリシング
輻輳回避	グローバル TCP 損失同期を最小限に抑えたり、防止したりするには、TCP 輻輳回避アルゴリズムが必要です。
iSCSI トラフィック最適化	iSCSI トラフィックを他のタイプのトラフィックよりも優先させるメカニズム
<b>標準</b>	
標準	IEEE 802.3 10BASE-T イーサネット、IEEE 802.3u 100BASE-TX ファストイーサネット、IEEE 802.3ab 1000BASE-T ギガビットイーサネット、IEEE 802.3ad Link Aggregation Control Protocol、IEEE 802.3z ギガビットイーサネット、IEEE 802.3ae 10 Gbit/s Ethernet over fiber for LAN、IEEE 802.3an 銅線ツイストペアケーブルを介した 10GBase-T 10 Gbit/s イーサネット、IEEE 802.3x フロー制御、IEEE 802.1D (STP、GARP、GVRP)、IEEE 802.1Q/p VLAN、IEEE 802.1w 高速 STP、IEEE 802.1s Multiple STP、IEEE 802.1X ポートアクセス認証、IEEE 802.3af、IEEE 802.3at、IEEE 802.1AB Link Layer Discovery Protocol、IEEE 802.3az Energy Efficient Ethernet、RFC 768、RFC 783、RFC 791、RFC 792、RFC 793、RFC 813、RFC 826、RFC 879、RFC 896、RFC 854、RFC 855、RFC 856、RFC 858、RFC 894、RFC 919、RFC 920、RFC 922、RFC 950、RFC 951、RFC 1042、RFC 1071、RFC 1123、RFC 1141、RFC 1155、RFC 1157、RFC 1213、RFC 1215、RFC 1286、RFC 1350、RFC 1442、RFC 1451、RFC 1493、RFC 1533、RFC 1541、RFC 1542、RFC 1573、RFC 1624、RFC 1643、RFC 1700、RFC 1757、RFC 1867、RFC 1907、RFC 2011、RFC 2012、RFC 2013、RFC 2030、RFC 2131、RFC 2132、RFC 2132、RFC 2233、RFC 2576、RFC 2616、RFC 2618、RFC 2665、RFC 2666、RFC 2674、RFC 2737、RFC 2819、RFC 2863、RFC 3164、RFC 3176、RFC 3411、RFC 3412、RFC 3413、RFC 3414、RFC 3415、RFC 3416、RFC 4330

機能	説明
IPv6	
IPv6	<p>IPv6 ホストモード、IPv6 over Ethernet、デュアル IPv6/IPv4 スタック</p> <p>IPv6 ネイバーおよびルータディスカバリ (ND)、IPv6 ステートレスアドレス自動設定、パス最大伝送ユニット (MTU) ディスカバリ</p> <p>重複アドレス検出 (DAD)、ICMPv6 バージョン 6</p> <p>DHCPv6 ステートフルクライアント</p> <p>Intrasite Automatic Tunnel Addressing Protocol (ISATAP) トンネルのサポートが付属する IPv6 over IPv4 ネットワーク</p> <p>USGv6 および IPv6 ゴールドロゴ認定</p>
IPv6 QoS	ハードウェアでの IPv6 パケットの優先順位付け
IPv6 ACL	ハードウェア内の IPv6 パケットのドロップまたはレート制限
IPv6 ファースト ホップ セキュリティ	<p>RA ガード</p> <p>ND インスペクション</p> <p>DHCPv6 ガード</p> <p>ネイバーバインドテーブル (スヌーピングおよび静的エントリ)</p> <p>ネイバー バインド整合性チェック</p>
マルチキャストリスナー検出 (MLD v1/2) スヌーピング	IPv6 マルチキャストパケットを必要な受信者にのみ配信
MLD プロキシ	MLD プロキシは、より複雑なマルチキャスト ルーティング プロトコルを必要とせずに、MLD メンバーシップ情報に基づいたマルチキャスト転送メカニズムを提供します。
IPv6 アプリケーション	Web/SSL、Telnet サーバー/SSH、ping、traceroute、Simple Network Time Protocol (SNTP)、Trivial File Transfer Protocol (TFTP)、SNMP、RADIUS、syslog、Domain Name System (DNS) クライアント、Telnet クライアント、DHCP クライアント、DHCP Autoconfig、IPv6 DHCP リレー、Terminal Access Controller Access Control System Plus (TACACS+)
サポートされる IPv6 RFC	<p>RFC 4443 (RFC 2463 の後継) : ICMP バージョン 6</p> <p>RFC 4291 (RFC 3513 の後継) : IPv6 アドレスアーキテクチャ</p> <p>RFC 4291 : IPv6 アドレッシング アーキテクチャ</p> <p>RFC 2460 : IPv6 仕様</p> <p>RFC 4861 (RFC 2461 の後継) : IPv6 のネイバー探索</p> <p>RFC 4862 (RFC 2462 の後継) : IPv6 ステートレスアドレス自動設定</p> <p>RFC 1981 : パス MTU ディスカバリ</p> <p>RFC 4007 : IPv6 スコープのアドレスアーキテクチャ</p> <p>RFC 3484 : デフォルトアドレス選択メカニズム</p> <p>RFC 5214 (RFC 4214 の後継) : ISATAP トンネリング</p> <p>RFC 4293 : MIB IPv6 : テキストの表記法および一般グループ</p> <p>RFC 3595 : IPv6 フローラベル用テキストの表記法</p>

機能	説明	
<b>管理</b>		
<b>Cisco Business ダッシュボード</b>	スイッチで実行されている Cisco Business ダッシュボードの組み込みプロンプトをサポート。Cisco Business ダッシュボードプロンプト用に、現場で別のハードウェアまたは仮想マシンをセットアップする必要はありません。	
<b>Cisco Business モバイルアプリケーション</b>	Cisco Business スイッチおよびワイヤレス製品のモバイルアプリケーション。ローカルネットワークを数分でセットアップし、簡単に管理できるようにします。	
<b>シスコ ネットワーク プラグアンドプレイ (PnP) エージェント</b>	シスコ ネットワーク プラグ アンド プレイ ソリューションは、シンプルかつセキュアで統合されたソリューションを提供します。新しいブランチ/キャンパスデバイスのロールアウトや、既存のネットワークに対する更新のプロビジョニングを簡素化します。このソリューションでは、シスコのルータ、スイッチ、およびワイヤレスデバイスのプロビジョニングを、ほぼゼロタッチで導入できる統合されたアプローチを提供します。  Cisco PnP Connect をサポート	
<b>Web ユーザー インターフェイス</b>	デバイス設定をブラウザベースで簡単に行うための組み込みのスイッチ設定ユーティリティ (HTTP/HTTPS)。  シンプルな拡張モード、設定、ウィザード、カスタマイズ可能なダッシュボード、システムメンテナンス、モニターリング、オンラインヘルプ、汎用検索のサポート	
<b>SNMP</b>	トラップサポートのある SNMP バージョン 1、2c、3、および SNMP バージョン 3 ユーザーベース セキュリティ モデル (USM)	
<b>標準の管理情報ベース (MIB)</b>	lldp-MIB lldpextdot1-MIB lldpextdot3-MIB lldpextmed-MIB rfc2674-MIB rfc2575-MIB rfc2573-MIB rfc2233-MIB rfc2013-MIB rfc2012-MIB rfc2011-MIB RFC-1212 RFC-1215 SNMPv2-CONF SNMPv2-TC p-bridge-MIB q-bridge-MIB rfc1389-MIB rfc1493-MIB rfc1611-MIB rfc1612-MIB	rfc2668-MIB rfc2737-MIB rfc2925-MIB rfc3621-MIB rfc4668-MIB rfc4670-MIB trunk-MIB tunnel-MIB udp-MIB draft-ietf-bridge-8021x-MIB draft-ietf-bridge-rstpmib-04-MIB draft-ietf-hubmib-etherif-mib-v3-00-MIB draft-ietf-syslog-device-MIB ianaaddrfamnumbers-MIB ianaifty-MIB ianaprot-MIB inet-address-MIB ip-forward-MIB ip-MIB RFC1155-SMI RFC1213-MIB

機能	説明	
	rfc1850-MIB rfc1907-MIB rfc2571-MIB rfc2572-MIB rfc2574-MIB rfc2576-MIB rfc2613-MIB rfc2665-MIB	SNMPv2-MIB SNMPv2-SMI SNMPv2-TM RMON-MIB rfc1724-MIB dcb-raj-DCBX-MIB-1108-MIB rfc1213-MIB rfc1757-MIB
<b>プライベート MIB</b>	CISCOSB-ldp-MIB CISCOSB-brgmulticast-MIB CISCOSB-bridgemibobjects-MIB CISCOSB-bonjour-MIB CISCOSB-dhcpcl-MIB CISCOSB-MIB CISCOSB-wrandomtaildrop-MIB CISCOSB-traceroute-MIB CISCOSB-telnet-MIB CISCOSB-stormctrl-MIB CISCOSB-ssh-MIB CISCOSB-socket-MIB CISCOSB-sntp-MIB CISCOSB-smon-MIB CISCOSB-phy-MIB CISCOSB-multisessionterminal-MIB CISCOSB-mri-MIB CISCOSB-jumboframes-MIB CISCOSB-gvrp-MIB CISCOSB-endofmib-MIB CISCOSB-dot1x-MIB CISCOSB-deviceparams-MIB CISCOSB-cli-MIB CISCOSB-cdb-MIB CISCOSB-brgmacswitch-MIB CISCOSB-3sw2swtables-MIB CISCOSB-smartPorts-MIB CISCOSB-tbi-MIB CISCOSB-macbaseprio-MIB	CISCOSB-ip-MIB CISCOSB-iprouter-MIB CISCOSB-ipv6-MIB CISCOSB-mnginf-MIB CISCOSB-lcli-MIB CISCOSB-localization-MIB CISCOSB-mcmngr-MIB CISCOSB-mng-MIB CISCOSB-physdescription-MIB CISCOSB-PoE-MIB CISCOSB-protectedport-MIB CISCOSB-rmon-MIB CISCOSB-rs232-MIB CISCOSB-SecuritySuite-MIB CISCOSB-snmp-MIB CISCOSB-specialbpdu-MIB CISCOSB-banner-MIB CISCOSB-syslog-MIB CISCOSB-TcpSession-MIB CISCOSB-traps-MIB CISCOSB-trunk-MIB CISCOSB-tuning-MIB CISCOSB-tunnel-MIB CISCOSB-udp-MIB CISCOSB-vlan-MIB CISCOSB-ipstdacl-MIB CISCOSB-eee-MIB CISCOSB-ssl-MIB CISCOSB-qosclimib-MIB



機能	説明	
	CISCOSB-policy-MIB CISCOSB-env_mib CISCOSB-sensor-MIB CISCOSB-aaa-MIB CISCOSB-application-MIB CISCOSB-bridgesecurity-MIB CISCOSB-copy-MIB CISCOSB-CpuCounters-MIB CISCOSB-Custom1BonjourService-MIB CISCOSB-dhcp-MIB CISCOSB-dlf-MIB CISCOSB-dnscl-MIB CISCOSB-embweb-MIB CISCOSB-fft-MIB CISCOSB-file-MIB CISCOSB-greeneth-MIB CISCOSB-interfaces-MIB CISCOSB-interfaces_recovery-MIB	CISCOSB-digitalkeymanage-MIB CISCOSB-tbp-MIB CISCOSMB-MIB CISCOSB-secsd-MIB CISCOSB-draft-ietf-entmib-sensor-MIB CISCOSB-draft-ietf-syslog-device-MIB CISCOSB-rfc2925-MIB CISCO-SMI-MIB CISCOSB-DebugCapabilities-MIB CISCOSB-CDP-MIB CISCOSB-vlanVoice-MIB CISCOSB-EVENTS-MIB CISCOSB-sysmng-MIB CISCOSB-sct-MIB CISCO-TC-MIB CISCO-VTP-MIB CISCO-CDP-MIB
<b>リモート モニターリング (RMON)</b>	組み込み型 RMON ソフトウェアエージェントが 4 つの RMON グループ (履歴、統計、アラーム、およびイベント) をサポートし、トラフィックの管理、監視、および分析を強化	
<b>IPv4 と IPv6 のデュアルスタック</b>	移行を容易にするための両プロトコルスタックの共存	
<b>ファームウェア アップグレード</b>	Web ブラウザのアップグレード (HTTP / HTTPS) と TFTP、および SSH を介した SCP 経由のアップグレード  復元力のあるファームウェア アップグレード用のデュアルイメージ	
<b>ポートのミラーリング</b>	あるポートのトラフィックを別のポートにミラーリングし、ネットワークアナライザまたは RMON プロンプトを使用して分析できます。最大 8 個の送信元ポートを 1 つの宛先ポートにミラーリングできます。	
<b>VLAN ミラーリング</b>	ある VLAN からのトラフィックを 1 つのポートにミラーリングし、ネットワークアナライザまたは RMON プロンプトを使用して分析できます。最大 8 個の送信元 VLAN を 1 つの宛先ポートにミラーリングできます。	
<b>フローベースのリダイレクションとミラーリング</b>	トラフィックを宛先ポートまたはミラーリングセッションにフローベースでリダイレクトまたはミラーリングします	
<b>リモート スイッチド ポート アナライザ (RSPAN)</b>	レイヤ 2 ドメイン全体でトラフィックを別のスイッチのリモートポートにミラーリングして、トラブルシューティングを容易にすることができます	
<b>sFlow エージェント</b>	スイッチは sFlow サンプルを外部のコレクタにエクスポートできます。sFlow はネットワークトラフィックをフローレベルまで可視化します	

機能	説明
DHCP (オプション 12、59、60、66、67、82、125、129、および 150)	DHCP オプションにより、一元的なポイント (DHCP サーバー) から、IP アドレス、自動設定 (コンフィギュレーション ファイルおよびイメージファイルのダウンロードを利用)、DHCP リレー、およびホスト名を取得する際により厳格な制御を可能にします
セキュアコピー (SCP)	スイッチ間でファイルをセキュアに転送します。
自動設定とセキュアコピー (SCP) ファイルのダウンロード	機密データを保護しながら、セキュアな大規模導入を可能にします。
テキスト編集可能なコンフィギュレーション ファイル	コンフィギュレーション ファイルをテキストエディタで編集して他のスイッチにダウンロードできるので、大量の導入が容易になります。
Smartport	QoS およびセキュリティ機能の設定のシンプル化
Auto Smartport	Smartport ロールを通じて提供されるインテリジェンスを、Cisco Discovery Protocol または LLDP-MED 上で検出されたデバイスに基づき、ポートに自動で適用します。この機能により、ゼロタッチ導入が促進されます。
テキストビュー CLI	スクリプト可能なコマンドライン インターフェイス。完全な CLI およびメニューベースの CLI がサポートされます。CLI ではユーザー権限レベル 1、7、および 15 がサポートされます。
ローカリゼーション	GUI およびドキュメンテーションの複数言語へのローカリゼーション
ログイン バナー	Web および CLI 用に設定可能な複数のバナー。
その他の管理	Traceroute、1 つの IP による管理、HTTP/HTTPS、SSH、RADIUS、ポートミラーリング、TFTP のアップグレード、DHCP クライアント、BOOTP、SNTP、Xmodem のアップグレード、ケーブル診断、ping、syslog、Telnet クライアント (SSH セキュアサポート)、管理ステーションからの自動時刻設定。
<b>環境への配慮 (電力効率)</b>	
エネルギー検出	リンクの切断を検知すると、RJ-45 ポートの電源が自動的にオフになります。リンクの再開を検知すると、パケットを損失することなくアクティブモードが再開されます。
ケーブル長の検知	ケーブル長に基づいて信号強度を調節します。短いケーブルでの電力消費を削減します
EEE 準拠 (802.3az)	すべての銅線ギガビット イーサネット ポートで IEEE 802.3az をサポート
ポート LED の無効化	LED を手動でオフにしてエネルギーを節約できます。
時間ベースのポート操作	ユーザー定義のスケジュールに基づくリンクアップまたはリンクダウン (ポートが管理上アップの場合)
時間ベースの PoE	PoE 電源は、電力節約のためにユーザー定義のスケジュールに基づいてオン/オフできます。
<b>一般</b>	
ジャンボ フレーム	フレームサイズは最大 9,000 バイトです。デフォルトの MTU は 2,000 バイトです
MAC テーブル	16,000 のアドレス

機能	説明																																																									
<b>検出</b>																																																										
Bonjour	スイッチは Bonjour プロトコルを使用して本体をアドバタイズします																																																									
LLDP-MED 拡張による Link Layer Discovery Protocol (LLDP) (802.1ab)	LLDP により、スイッチは自己の ID、設定、および機能を近隣のデバイスにアドバタイズし、デバイスはそのデータを MIB に格納します。LLDP-MED は LLDP の機能拡張で、IP 電話に必要な拡張を追加します。																																																									
Cisco Discovery Protocol	スイッチは Cisco Discovery Protocol を使用して自己をアドバタイズします。また、Cisco Discovery Protocol を使用して接続済みデバイスとその特性も学習します。																																																									
<b>Power over Ethernet (PoE)</b>																																																										
802.3af PoE、802.3at PoE+ または 60W PoE が任意の RJ-45 ポートで伝送されます (リストされた電力バジェット以内)	下記のスイッチでは、802.3at PoE+、802.3af、およびシスコの先行標準 (レガシー) PoE がサポートされます。一部のモデルの一部の RJ-45 ネットワークポートでは、60 W PoE もサポートされます。スイッチあたりの PoE に利用可能な総電力は次のとおりです。																																																									
	<table border="1"> <thead> <tr> <th>モデル名</th> <th>PoE 給電</th> <th>PoE 対応ポート数</th> </tr> </thead> <tbody> <tr> <td>CBS350-8P-2G</td> <td>67 W</td> <td>8</td> </tr> <tr> <td>CBS350-8P-E-2G</td> <td>60 W</td> <td>8</td> </tr> <tr> <td>CBS350-8FP-2G</td> <td>120 W</td> <td>8</td> </tr> <tr> <td>CBS350-8FP-E-2G</td> <td>120 W</td> <td>8</td> </tr> <tr> <td>CBS350-16P-2G</td> <td>120 W</td> <td>16</td> </tr> <tr> <td>CBS350-16P-E-2G</td> <td>120 W</td> <td>16</td> </tr> <tr> <td>CBS350-16FP-2G</td> <td>240W</td> <td>16</td> </tr> <tr> <td>CBS350-24P-4G</td> <td>195W</td> <td>24</td> </tr> <tr> <td>CBS350-24FP-4G</td> <td>370 W</td> <td>24</td> </tr> <tr> <td>CBS350-48P-4G</td> <td>370 W</td> <td>48</td> </tr> <tr> <td>CBS350-48FP-4G</td> <td>740 W</td> <td>48</td> </tr> <tr> <td>CBS350-24P-4X</td> <td>195W</td> <td>24</td> </tr> <tr> <td>CBS350-24FP-4X</td> <td>370 W</td> <td>24</td> </tr> <tr> <td>CBS350-48P-4X</td> <td>370 W</td> <td>48</td> </tr> <tr> <td>CBS350-48FP-4X</td> <td>740 W</td> <td>48</td> </tr> <tr> <td>CBS350-8MGP-2X</td> <td>124 W</td> <td>8</td> </tr> <tr> <td>CBS350-8MP-2X</td> <td>240W</td> <td>8 (4 基は 60W PoE をサポート)</td> </tr> <tr> <td>CBS350-24MGP-4X</td> <td>375 W</td> <td>24 (4 基は 60W PoE をサポート)</td> </tr> </tbody> </table>	モデル名	PoE 給電	PoE 対応ポート数	CBS350-8P-2G	67 W	8	CBS350-8P-E-2G	60 W	8	CBS350-8FP-2G	120 W	8	CBS350-8FP-E-2G	120 W	8	CBS350-16P-2G	120 W	16	CBS350-16P-E-2G	120 W	16	CBS350-16FP-2G	240W	16	CBS350-24P-4G	195W	24	CBS350-24FP-4G	370 W	24	CBS350-48P-4G	370 W	48	CBS350-48FP-4G	740 W	48	CBS350-24P-4X	195W	24	CBS350-24FP-4X	370 W	24	CBS350-48P-4X	370 W	48	CBS350-48FP-4X	740 W	48	CBS350-8MGP-2X	124 W	8	CBS350-8MP-2X	240W	8 (4 基は 60W PoE をサポート)	CBS350-24MGP-4X	375 W	24 (4 基は 60W PoE をサポート)
	モデル名	PoE 給電	PoE 対応ポート数																																																							
	CBS350-8P-2G	67 W	8																																																							
	CBS350-8P-E-2G	60 W	8																																																							
	CBS350-8FP-2G	120 W	8																																																							
	CBS350-8FP-E-2G	120 W	8																																																							
	CBS350-16P-2G	120 W	16																																																							
	CBS350-16P-E-2G	120 W	16																																																							
	CBS350-16FP-2G	240W	16																																																							
	CBS350-24P-4G	195W	24																																																							
	CBS350-24FP-4G	370 W	24																																																							
	CBS350-48P-4G	370 W	48																																																							
	CBS350-48FP-4G	740 W	48																																																							
	CBS350-24P-4X	195W	24																																																							
	CBS350-24FP-4X	370 W	24																																																							
	CBS350-48P-4X	370 W	48																																																							
	CBS350-48FP-4X	740 W	48																																																							
	CBS350-8MGP-2X	124 W	8																																																							
	CBS350-8MP-2X	240W	8 (4 基は 60W PoE をサポート)																																																							
CBS350-24MGP-4X	375 W	24 (4 基は 60W PoE をサポート)																																																								

機能	説明		
	CBS350-12NP-4X	375 W	12 (8 基は 60W PoE をサポート)
	CBS350-24NGP-4X	375 W	24 (8 基は 60W PoE をサポート)
	CBS350-48NGP-4X	740 W	48 (8 基は 60W PoE をサポート)

#### ハードウェア

消費電力 (最悪の場合)	モデル	システムの消費電力	消費電力 (PoE 使用時)	発熱量 (BTU/Hr)
	CBS350-8T-E-2G	110 V = 12.55 W 220 V = 12.56 W	該当なし	42.86
	CBS350-8P-2G	110V=17.35W 220V = 17.95W	110V=83.17W 220V=82.63W	283.79
	CBS350-8P-E-2G	110 V = 13.84 W 220 V = 14.31 W	110 V = 80.79 W 220 V = 80.86 W	275.91
	CBS350-8FP-2G	110V=17.29W 220V=17.88W	110V=148.12W 220V=146.36W	505.41
	CBS350-8FP-E-2G	110 V = 17.07 W 220 V = 16.68 W	110 V = 147.48 W 220 V = 145.26 W	503.22
	CBS350-8S-E-2G	110V=11.1W 220V=11.9W	該当なし	40.6
	CBS350-16T-2G	110 V = 18.63 W 220 V = 18.37 W	該当なし	64.46
	CBS350-16T-E-2G	110V=19.63W 220V=19.32W	該当なし	65.92
	CBS350-16P-2G	110 V = 24.51 W 220 V = 25.01 W	110 V = 156.4 W 220 V = 154.5 W	536.39
	CBS350-16P-E-2G	110V=23.65W 220V=23.68W	110V=150.1W 220V=148.8W	512.16
	CBS350-16FP-2G	110V=27.53W 220V=26.68W	110V=284W 220V=279.8W	971.78
	CBS350-24T-4G	110 V = 25.91 W 220 V = 25.63 W	該当なし	89.13
	CBS350-24P-4G	110 V = 34.42 W	110 V = 239.7 W	820.62

機能	説明			
		220 V = 33.09 W	220 V = 236.4 W	
	CBS350-24FP-4G	110 V = 46.60 W 220 V = 46.35 W	110 V = 449.7 W 220 V = 438.3 W	1,537.17
	CBS350-24S-4G	110V=32.0W 220V=34.3W	該当なし	117.0
	CBS350-48T-4G	110 V = 48.27 W 220 V = 48.64 W	該当なし	165.96
	CBS350-48P-4G	110 V = 60.77 W 220 V = 59.73 W	110 V = 451.95 W 220 V = 445.85 W	1,542.12
	CBS350-48FP-4G	110V=73.79W 220V=74.03W	110V=886.42W 220V=859.50W	3,024.59
	CBS350-24T-4X	110 V = 27.54 W 220 V = 27.25 W	該当なし	93.32
	CBS350-24P-4X	110 V = 35.72 W 220 V = 34.53 W	110 V = 240.4 W 220 V = 236.9 W	823.01
	CBS350-24FP-4X	110 V = 47.14 W 220 V = 47.01 W	110 V = 451.8 W 220 V = 437.4 W	1,544.34
	CBS350-48T-4X	110 V = 51.01 W 220 V = 50.58 W	該当なし	174.06
	CBS350-48P-4X	110 V = 61.53 W 220 V = 60.73 W	110 V = 471.90 W 220 V = 463.32 W	1,610.19
	CBS350-48FP-4X	110V=76.18W 220V=76.22W	110V=889.35W 220V=865.02W	3,034.59
	CBS350-8MGP-2X	110V=29.8W 220V=31.3W	110V=167W 220V=165.2W	569.5
	CBS350-8MP-2X	110V=48.4W 220V=50.5W	110V=312.4W 220V=307.3W	1,065.9
	CBS350-24MGP-4X	110V=64.3W 220V=64.8W	110V=476.6W 220V=450.6W	1,626.2
	CBS350-12NP-4X	110V=59.8W 220V=60.1W	110V=494.5W 220V=476.4W	1,687.3
	CBS350-24NGP-4X	110V=56.9W	110V = 488.9W	1,668.2

機能	説明			
		220V=56.6W	220V=474.5W	
	CBS350-48NGP-4X	110V=94.1W 220V=93.7W	110V=916W 220V=914.4W	3,125.5
	CBS350-8XT	110V=50.3W 220V=50.3W	該当なし	171.6
	CBS350-12XS	110V=24.3W 220V=25.3W	該当なし	86.33
	CBS350-12XT	110V=63.9W 220V=64.1W	該当なし	218.7
	CBS350-16XTS	110V=57W 220V=57.7W	該当なし	196.88
	CBS350-24XS	110V=38.5W 220V=39.0W	該当なし	133.1
	CBS350-24XT	110V=124.1W 220V=124.5W	該当なし	424.8
	CBS350-24XTS	110V=78.4W 220V=80.2W	該当なし	273.65
	CBS350-48XT-4X	110V=234.4W 220V=229.2W	該当なし	799.8
ポート	<b>モデル名</b>	<b>システムの総ポート数</b>	<b>RJ-45 ポート</b>	<b>コンボポート (RJ-45 + Small form-factor pluggable (SFP) )</b>
	CBS350-8T-E-2G	ギガビットイーサネット X 10	ギガビットイーサネット X 8	ギガビットイーサネット コンボ X 2
	CBS350-8P-2G	ギガビットイーサネット X 10	ギガビットイーサネット X 8	ギガビットイーサネット コンボ X 2
	CBS350-8P-E-2G	ギガビットイーサネット X 10	ギガビットイーサネット X 8	ギガビットイーサネット コンボ X 2
	CBS350-8FP-2G	ギガビットイーサネット X 10	ギガビットイーサネット X 8	ギガビットイーサネット コンボ X 2
	CBS350-8FP-E-2G	ギガビットイーサネット X 10	ギガビットイーサネット X 8	ギガビットイーサネット コンボ X 2
	CBS350-8S-E-2G	ギガビットイーサネット X 10	ギガビット SFP スロット X 8	ギガビットイーサネット コンボ X 2

機能	説明			
	CBS350-16T-2G	ギガビットイーサネット X 18	ギガビットイーサネット X 16	SFP X 2
	CBS350-16T-E-2G	ギガビットイーサネット X 18	ギガビットイーサネット X 16	SFP X 2
	CBS350-16P-2G	ギガビットイーサネット X 18	ギガビットイーサネット X 16	SFP X 2
	CBS350-16P-E-2G	ギガビットイーサネット X 18	ギガビットイーサネット X 16	SFP X 2
	CBS350-16FP-2G	ギガビットイーサネット X 18	ギガビットイーサネット X 16	SFP X 2
	CBS350-24T-4G	ギガビットイーサネット X 28	ギガビットイーサネット X 24	SFP X 4
	CBS350-24P-4G	ギガビットイーサネット X 28	ギガビットイーサネット X 24	SFP X 4
	CBS350-24FP-4G	ギガビットイーサネット X 28	ギガビットイーサネット X 24	SFP X 4
	CBS350-24S-4G	ギガビットイーサネット X 28	ギガビット SFP スロット X 24	ギガビット イーサネット コンボ X 2 + SFP X 2
	CBS350-48T-4G	ギガビットイーサネット X 52	ギガビットイーサネット X 48	SFP X 4
	CBS350-48P-4G	ギガビットイーサネット X 52	ギガビットイーサネット X 48	SFP X 4
	CBS350-48FP-4G	ギガビットイーサネット X 52	ギガビットイーサネット X 48	SFP X 4
	CBS350-24T-4X	ギガビットイーサネット X 24 + 10G X 4	ギガビットイーサネット X 24	SFP+ X 4
	CBS350-24P-4X	ギガビットイーサネット X 24 + 10G X 4	ギガビットイーサネット X 24	SFP+ X 4
	CBS350-24FP-4X	ギガビットイーサネット X 24 + 10G X 4	ギガビットイーサネット X 24	SFP+ X 4
	CBS350-48T-4X	ギガビットイーサネット X 48 + 10G X 4	ギガビットイーサネット X 48	SFP+ X 4
	CBS350-48P-4X	ギガビットイーサネット X 48 + 10G X 4	ギガビットイーサネット X 48	SFP+ X 4
	CBS350-48FP-4X	ギガビットイーサネット X 48 + 10G X 4	ギガビットイーサネット X 48	SFP+ X 4

機能	説明			
	CBS350-8MGP-2X	ギガビットイーサネット X 6 + 2.5G X 2 + マルチギガビット X 2	ギガビットイーサネット X 6 + 2.5G X 2	マルチギガビット/SFP+ コンボ X 2
	CBS350-8MP-2X	2.5G X 8 + 10G X 2	2.5G X 8	10G 銅線/SFP+ コンボ X 2
	CBS350-24MGP-4X	ギガビットイーサネット X 20 + 2.5G X 4 + 10G X 4	ギガビットイーサネット X 20 + 2.5G X 4	10G 銅線/SFP+ コンボ X 2 + SFP+ X 2
	CBS350-12NP-4X	5G X 12 + 10G X 4	5G X 12	10G 銅線/SFP+ コンボ X 2 + SFP+ X 2
	CBS350-24NGP-4X	ギガビットイーサネット X 16 + 5G X 8 + 10G X 4	ギガビットイーサネット X 16 + 5G X 8	10G 銅線/SFP+ コンボ X 2 + SFP+ X 2
	CBS350-48NGP-4X	ギガビットイーサネット X 40 + 5G X 8 + 10G X 4	ギガビットイーサネット X 40 + 5G X 8	10G 銅線/SFP+ コンボ X 2 + SFP+ X 2
	CBS350-8XT	10G 銅線 X 6 + 10G 銅線/SFP+ コンボ X 2 + GE OOB 管理 X 1	10G 銅線 X 6	10G 銅線/SFP+ コンボ X 2
	CBS350-12XS	10G SFP+ X 10 + 10G 銅線/SFP+ コンボ X 2 + GE OOB 管理 X 1	10G SFP+ X 10	10G 銅線/SFP+ コンボ X 2
	CBS350-12XT	10G 銅線 X 10 + 10G 銅線/SFP+ コンボ X 2 + GE OOB 管理 X 1	10G 銅線 X 10	10G 銅線/SFP+ コンボ X 2
	CBS350-16XTS	10G 銅線 X 8 + 10G SFP+ X 8 + GE OOB 管理 X 1	10G 銅線 X 8	10G SFP+ X 8
	CBS350-24XS	10G SFP+ X 20 + 10G 銅線/SFP+ コンボ X 4 + GE OOB 管理 X 1	10G SFP+ X 20	10G 銅線/SFP+ コンボ X 4
	CBS350-24XT	10G 銅線 X 20 + 10G 銅線/SFP+ コンボ X 4 + GE OOB 管理 X 1	10G 銅線 X 20	10G 銅線/SFP+ コンボ X 4
	CBS350-24XTS	10G 銅線 X 12 + 10G SFP+ X 12 + GE OOB 管理 X 1	10G 銅線 X 12	10G SFP+ X 12
	CBS350-48XT-4X	10G 銅線 X 48 + 10G SFP+ X 4 + GE OOB 管理 X 1	10G 銅線 X 48	10G SFP+ X 4
コンソールポート	シスコ標準 RJ45 コンソールポート			



機能	説明																																						
USB スロット	ファイルとイメージの管理がしやすいスイッチ前面パネルの USB Type-A スロット																																						
ボタン	リセット ボタン																																						
ケーブルタイプ	1000BASE-T にシールドなしツイストペア (UTP) カテゴリ 5 以上																																						
LED	システム、Link/Act、PoE、速度																																						
フラッシュ	256 MB																																						
CPU	800 MHz ARM																																						
DRAM	512 MB																																						
パケットバッファ	バッファは動的に共有されるため、すべての数値は全ポートの合計																																						
	<table border="1"> <thead> <tr> <th>モデル名</th> <th>パケットバッファ</th> </tr> </thead> <tbody> <tr> <td>CBS350-8T-E-2G</td> <td>1.5 MB</td> </tr> <tr> <td>CBS350-8P-2G</td> <td>1.5 MB</td> </tr> <tr> <td>CBS350-8P-E-2G</td> <td>1.5 MB</td> </tr> <tr> <td>CBS350-8FP-2G</td> <td>1.5 MB</td> </tr> <tr> <td>CBS350-8FP-E-2G</td> <td>1.5 MB</td> </tr> <tr> <td>CBS350-8S-E-2G</td> <td>1.5 MB</td> </tr> <tr> <td>CBS350-16T-2G</td> <td>1.5 MB</td> </tr> <tr> <td>CBS350-16T-E-2G</td> <td>1.5 MB</td> </tr> <tr> <td>CBS350-16P-2G</td> <td>1.5 MB</td> </tr> <tr> <td>CBS350-16P-E-2G</td> <td>1.5 MB</td> </tr> <tr> <td>CBS350-16FP-2G</td> <td>1.5 MB</td> </tr> <tr> <td>CBS350-24T-4G</td> <td>1.5 MB</td> </tr> <tr> <td>CBS350-24P-4G</td> <td>1.5 MB</td> </tr> <tr> <td>CBS350-24FP-4G</td> <td>1.5 MB</td> </tr> <tr> <td>CBS350-24S-4G</td> <td>1.5 MB</td> </tr> <tr> <td>CBS350-48T-4G</td> <td>3 MB</td> </tr> <tr> <td>CBS350-48P-4G</td> <td>3 MB</td> </tr> <tr> <td>CBS350-48FP-4G</td> <td>3 MB</td> </tr> </tbody> </table>	モデル名	パケットバッファ	CBS350-8T-E-2G	1.5 MB	CBS350-8P-2G	1.5 MB	CBS350-8P-E-2G	1.5 MB	CBS350-8FP-2G	1.5 MB	CBS350-8FP-E-2G	1.5 MB	CBS350-8S-E-2G	1.5 MB	CBS350-16T-2G	1.5 MB	CBS350-16T-E-2G	1.5 MB	CBS350-16P-2G	1.5 MB	CBS350-16P-E-2G	1.5 MB	CBS350-16FP-2G	1.5 MB	CBS350-24T-4G	1.5 MB	CBS350-24P-4G	1.5 MB	CBS350-24FP-4G	1.5 MB	CBS350-24S-4G	1.5 MB	CBS350-48T-4G	3 MB	CBS350-48P-4G	3 MB	CBS350-48FP-4G	3 MB
	モデル名	パケットバッファ																																					
	CBS350-8T-E-2G	1.5 MB																																					
	CBS350-8P-2G	1.5 MB																																					
	CBS350-8P-E-2G	1.5 MB																																					
	CBS350-8FP-2G	1.5 MB																																					
	CBS350-8FP-E-2G	1.5 MB																																					
	CBS350-8S-E-2G	1.5 MB																																					
	CBS350-16T-2G	1.5 MB																																					
	CBS350-16T-E-2G	1.5 MB																																					
	CBS350-16P-2G	1.5 MB																																					
	CBS350-16P-E-2G	1.5 MB																																					
	CBS350-16FP-2G	1.5 MB																																					
	CBS350-24T-4G	1.5 MB																																					
	CBS350-24P-4G	1.5 MB																																					
	CBS350-24FP-4G	1.5 MB																																					
	CBS350-24S-4G	1.5 MB																																					
	CBS350-48T-4G	3 MB																																					
	CBS350-48P-4G	3 MB																																					
CBS350-48FP-4G	3 MB																																						

機能	説明	
	CBS350-24T-4X	1.5 MB
	CBS350-24P-4X	1.5 MB
	CBS350-24FP-4X	1.5 MB
	CBS350-48T-4X	3 MB
	CBS350-48P-4X	3 MB
	CBS350-48FP-4X	3 MB
	CBS350-8MGP-2X	1.5 MB
	CBS350-8MP-2X	1.5 MB
	CBS350-24MGP-4X	3 MB
	CBS350-12NP-4X	3 MB
	CBS350-24NGP-4X	3 MB
	CBS350-48NGP-4X	6 MB
	CBS350-8XT	6 MB
	CBS350-12XS	3 MB
	CBS350-12XT	3 MB
	CBS350-16XTS	3 MB
	CBS350-24XS	3 MB
	CBS350-24XT	3 MB
	CBS350-24XTS	3 MB
	CBS350-48XT-4X	10 MB

機能	説明			
サポートされる SFP モジュール	SKU	メディア	速度	最長距離
	MGBSX1	マルチモード ファイバ	1000 Mbps	500 m
	MGBLX1	シングルモード ファイバ	1000 Mbps	10 km
	MGBLH1	シングルモード ファイバ	1000 Mbps	40 km
	MGBT1	UTP cat 5e	1000 Mbps	100 m
	GLC-SX-MMD	マルチモード ファイバ	1000 Mbps	550 m
	GLC-LH-SMD	シングルモード ファイバ	1000 Mbps	10 km
	GLC-BX-U	シングルモード ファイバ	1000 Mbps	10 km
	GLC-BX-D	シングルモード ファイバ	1000 Mbps	10 km
	GLC-TE	UTP cat 5e	1000 Mbps	100 m
	SFP-H10GB-CU1M	銅線同軸	10 Gig	1 m
	SFP-H10GB-CU3M	銅線同軸	10 Gig	3 m
	SFP-H10GB-CU5M	銅線同軸	10 Gig	5 m
	SFP-10G-SR	マルチモード ファイバ	10 Gig	26 m ~ 400 m
	SFP-10G-LR	シングルモード ファイバ	10 Gig	10 km
SFP-10G-SR-S	マルチモード ファイバ	10 Gig	26 m ~ 400 m	
SFP-10G-LR-S	シングルモード ファイバ	10 Gig	10 km	
環境				
装置の寸法 (幅 X 奥行 X 高さ)	モデル名		装置の寸法	
	CBS350-8T-E-2G		268 X 185 X 44 mm (10.56 X 7.28 X 1.73 インチ)	
	CBS350-8P-2G		268 X 272 X 44 mm (10.56 X 10.71 X 1.73 インチ)	
	CBS350-8P-E-2G		268 X 185 X 44 mm (10.56 X 7.28 X 1.73 インチ)	
	CBS350-8FP-2G		268 X 272 X 44 mm (10.56 X 10.71 X 1.73 インチ)	
	CBS350-8FP-E-2G		268 X 185 X 44 mm (10.56 X 7.28 X 1.73 インチ)	
CBS350-8S-E-2G		280 X 170 X 44 mm (11.0 X 6.69 X 1.73 インチ)		

機能	説明	
	CBS350-16T-2G	268 X 272 X 44 mm (10.56 X 10.69 X 1.73 インチ)
	CBS350-16T-E-2G	268 X 210 X 44 mm (10.56 X 8.26 X 1.73 インチ)
	CBS350-16P-2G	268 X 297 X 44 mm (10.56 X 11.69 X 1.73 インチ)
	CBS350-16P-E-2G	268 X 210 X 44 mm (10.56 X 8.26 X 1.73 インチ)
	CBS350-16FP-2G	268 X 308 X 44 mm (10.56 X 12.14 X 1.73 インチ)
	CBS350-24T-4G	445 X 240 X 44 mm (17.5 X 9.45 X 1.73 インチ)
	CBS350-24P-4G	445 X 299 X 44 mm (17.5 X 11.77 X 1.73 インチ)
	CBS350-24FP-4G	445 X 345 X 44 mm (17.5 X 13.59 X 1.73 インチ)
	CBS350-24S-4G	440 X 203 X 44 mm (17.3 X 7.99 X 1.73 インチ)
	CBS350-48T-4G	445 X 288 X 44 mm (17.5 X 11.33 X 1.73 インチ)
	CBS350-48P-4G	445 X 350 X 44 mm (17.5 X 13.78 X 1.73 インチ)
	CBS350-48FP-4G	445 X 350 X 44 mm (17.5 X 13.78 X 1.73 インチ)
	CBS350-24T-4X	445 X 240 X 44 mm (17.5 X 9.45 X 1.73 インチ)
	CBS350-24P-4X	445 X 299 X 44 mm (17.5 X 11.77 X 1.73 インチ)
	CBS350-24FP-4X	445 X 345 X 44 mm (17.5 X 13.59 X 1.73 インチ)
	CBS350-48T-4X	445 X 288 X 44 mm (17.5 X 11.33 X 1.73 インチ)
	CBS350-48P-4X	445 X 350 X 44 mm (17.5 X 13.78 X 1.73 インチ)
	CBS350-48FP-4X	445 X 350 X 44 mm (17.5 X 13.78 X 1.73 インチ)
	CBS350-8MGP-2X	344 X 252 X 44 mm (13.6 X 9.94 X 1.73 インチ)

機能	説明	
	CBS350-8MP-2X	344 X 252 X 44 mm (13.6 X 9.94 X 1.73 インチ)
	CBS350-24MGP-4X	440 X 257 X 44 mm (17.3 X 10.12 X 1.73 インチ)
	CBS350-12NP-4X	440 X 257 X 44 mm (17.3 X 10.12 X 1.73 インチ)
	CBS350-24NGP-4X	440 X 350 X 44 mm (17.3 X 13.78 X 1.73 インチ)
	CBS350-48NGP-4X	440 X 350 X 44 mm (17.3 X 13.78 X 1.73 インチ)
	CBS350-8XT	440 X 203 X 44 mm (17.3 X 8.0 X 1.73 インチ)
	CBS350-12XS	440 X 257 X 44 mm (17.3 X 10.12 X 1.73 インチ)
	CBS350-12XT	440 X 203 X 44 mm (17.3 X 8.0 X 1.73 インチ)
	CBS350-16XTS	440 X 257 X 44 mm (17.3 X 10.12 X 1.73 インチ)
	CBS350-24XS	440 X 350 X 44 mm (17.3 X 13.78 X 1.73 インチ)
	CBS350-24XT	440 X 350 X 44 mm (17.3 X 13.78 X 1.73 インチ)
	CBS350-24XTS	440 X 350 X 44 mm (17.3 X 13.78 X 1.73 インチ)
	CBS350-48XT-4X	440 X 450 X 44 mm (17.3 X 17.72 X 1.73 インチ)
単位重量	モデル名	装置重量
	CBS350-8T-E-2G	1.39 kg (3.06 ポンド)
	CBS350-8P-2G	2.59 kg (5.71 ポンド)
	CBS350-8P-E-2G	1.53 kg (3.37 ポンド)
	CBS350-8FP-2G	2.59 kg (5.71 ポンド)
	CBS350-8FP-E-2G	1.53 kg (3.37 ポンド)
	CBS350-8S-E-2G	1.0 kg (2.20 ポンド)
	CBS350-16T-2G	1.78 kg (3.92 ポンド)
	CBS350-16T-E-2G	1.42 kg (3.13 ポンド)

機能	説明	
	CBS350-16P-2G	2.38 kg (5.25 ポンド)
	CBS350-16P-E-2G	1.42 kg (3.13 ポンド)
	CBS350-16FP-2G	2.49 kg (5.49 ポンド)
	CBS350-24T-4G	2.63 kg (5.80 ポンド)
	CBS350-24P-4G	3.53 kg (7.78 ポンド)
	CBS350-24FP-4G	4.6 kg (10.14 ポンド)
	CBS350-24S-4G	2.7 kg (5.95 ポンド)
	CBS350-48T-4G	3.95 kg (8.71 ポンド)
	CBS350-48P-4G	5.43 kg (11.97 ポンド)
	CBS350-48FP-4G	5.82 kg (12.83 ポンド)
	CBS350-24T-4X	2.78 kg (6.13 ポンド)
	CBS350-24P-4X	3.68 kg (8.11 ポンド)
	CBS350-24FP-4X	4.6 kg (10.14 ポンド)
	CBS350-48T-4X	3.95 kg (8.71 ポンド)
	CBS350-48P-4X	5.43 kg (11.97 ポンド)
	CBS350-48FP-4X	5.82 kg (12.83 ポンド)
	CBS350-8MGP-2X	2.5 kg (5.51 ポンド)
	CBS350-8MP-2X	2.74 kg (6.04 ポンド)
	CBS350-24MGP-4X	3.99 kg (8.79 ポンド)
	CBS350-12NP-4X	4.24 kg (9.35 ポンド)
	CBS350-24NGP-4X	5.3 kg (11.68 ポンド)
	CBS350-48NGP-4X	5.95 kg (13.12 ポンド)
	CBS350-8XT	2.98 kg (6.57 ポンド)
	CBS350-12XS	3.42 kg (7.54 ポンド)
	CBS350-12XT	2.93 kg (6.46 ポンド)
	CBS350-16XTS	3.79 kg (8.36 ポンド)
	CBS350-24XS	4.4 kg (9.7 ポンド)

機能		説明		
	CBS350-24XT	5.1 kg (11.2 ポンド)		
	CBS350-24XTS	4.84 kg (10.67 ポンド)		
	CBS350-48XT-4X	7.29 kg (16.1 ポンド)		
電源	<p>100-240V 50-60 Hz、内部、ユニバーサル : CBS350-8P-2G、CBS350-8FP-2G、CBS350-16T-2G、CBS350-16P-2G、CBS350-16FP-2G、CBS350-24T-4G、CBS350-24P-4G、CBS350-24FP-4G、CBS350-24S-4G、CBS350-48T-4G、CBS350-48P-4G、CBS350-48FP-4G、CBS350-24T-4X、CBS350-24P-4X、CBS350-24FP-4X、CBS350-48T-4X、CBS350-48P-4X、CBS350-48FP-4X、CBS350-8MGP-2X、CBS350-8MP-2X、CBS350-24MGP-4X、CBS350-12NP-4X、CBS350-24NGP-4X、CBS350-48NGP-4X、CBS350-8XT、CBS350-12XS、CBS350-12XT、CBS350-16XTS、CBS350-24XS、CBS350-24XT、CBS350-24XTS、CBS350-48XT-4X</p> <p>100-240V 50-60 Hz、外部 : CBS350-8T-E-2G、CBS350-8P-E-2G、CBS350-8FP-E-2G、CBS350-8S-E-2G、CBS350-16T-E-2G、CBS350-16P-E-2G</p>			
認定	UL (UL 62368) 、 CSA (CSA 22.2) 、 CE マーキング、 FCC Part 15 (CFR 47) クラス A			
動作温度	<p>-5 ~ 50°C (23 ~ 122°F)</p> <p>CBS350-8T-E-2G、CBS350-8P-2G、CBS350-8P-E-2G、CBS350-8FP-2G、CBS350-8FP-E-2G、CBS350-16T-2G、CBS350-16T-E-2G、CBS350-16P-2G、CBS350-16P-E-2G、CBS350-16FP-2G、CBS350-24T-4G、CBS350-24P-4G、CBS350-24FP-4G、CBS350-48T-4G、CBS350-48P-4G、CBS350-48FP-4G、CBS350-24T-4X、CBS350-24P-4X、CBS350-24FP-4X、CBS350-48T-4X、CBS350-48P-4X、CBS350-48FP-4X</p> <p>0 ~ 50°C (32 ~ 122°F)</p> <p>CBS350-8S-E-2G、CBS350-24S-4G、CBS350-24MGP-4X、CBS350-12NP-4X、CBS350-24NGP-4X、CBS350-48NGP-4X、CBS350-8XT、CBS350-12XS、CBS350-12XT、CBS350-16XTS、CBS350-24XS、CBS350-24XT、CBS350-24XTS、CBS350-48XT-4X</p> <p>0 ~ 45°C (32 ~ 113°F)</p> <p>CBS350-8MGP-2X、CBS350-8MP-2X</p>			
保管温度	-25 ~ 70°C (-13 ~ 158°F)			
湿度 (動作時)	10 ~ 90 %、相対湿度、結露しないこと			
保管湿度	10 ~ 90 %、相対湿度、結露しないこと			
音響ノイズと平均故障間隔 (MTBF)	モデル名	ファン (個数)	音響ノイズ	25°C での MTBF (時間)
	CBS350-8T-E-2G	ファンレス設計	該当なし	2,171,669
	CBS350-8P-2G	ファンレス設計	該当なし	1,786,412
	CBS350-8P-E-2G	ファンレス設計	該当なし	1,706,649
	CBS350-8FP-2G	ファンレス設計	該当なし	1,786,412
	CBS350-8FP-E-2G	ファンレス設計	該当なし	1,706,649
	CBS350-8S-E-2G	ファンレス設計	該当なし	2,242,229

機能	説明			
	CBS350-16T-2G	ファンレス設計	該当なし	2,165,105
	CBS350-16T-E-2G	ファンレス設計	該当なし	2,165,105
	CBS350-16P-2G	ファンレス設計	該当なし	706,983
	CBS350-16P-E-2G	ファンレス設計	該当なし	706,983
	CBS350-16FP-2G	ファンレス設計	該当なし	706,983
	CBS350-24T-4G	ファンレス設計	該当なし	2,026,793
	CBS350-24P-4G	ファンレス設計	該当なし	698,220
	CBS350-24FP-4G	1	25° C : 34.8 dBA	698,220
	CBS350-24S-4G	ファンレス設計	該当なし	258,544
	CBS350-48T-4G	1	25° C : 29.7 dBA	1,452,667
	CBS350-48P-4G	1	25° C : 37.3 dBA	856,329
	CBS350-48FP-4G	1	25° C : 48.7 dBA	856,301
	CBS350-24T-4X	ファンレス設計	該当なし	2,026,793
	CBS350-24P-4X	ファンレス設計	該当なし	698,220
	CBS350-24FP-4X	1	25° C : 34.8 dBA	698,220
	CBS350-48T-4X	1	25° C : 29.7 dBA	1,452,667
	CBS350-48P-4X	1	25° C : 37.3 dBA	856,329
	CBS350-48FP-4X	1	25° C : 48.7 dBA	856,301
	CBS350-8MGP-2X	ファンレス設計	該当なし	1,524,625
	CBS350-8MP-2X	1	25° C : 41.3 dB	1,237,940
	CBS350-24MGP-4X	3	25° C : 40.5 dB	1,033,942
	CBS350-12NP-4X	3	25° C : 39.4 dB	553,218
	CBS350-24NGP-4X	3	25° C : 40.4 dB	562,415
	CBS350-48NGP-4X	4	25° C : 39.6 dB	316,088
	CBS350-8XT	2	25° C : 40.8 dB	1,418,411
	CBS350-12XS	4	25° C : 45.8dB	1,385,554
	CBS350-12XT	2	25° C : 40.5 dB	633,324



機能	説明			
	CBS350-16XTS	3	25°C : 39.1dB	798,504
	CBS350-24XS	4	25°C : 43.0 dB	1,356,179
	CBS350-24XT	4	25°C : 41.2 dB	556,642
	CBS350-24XTS	3	25°C : 43.3dB	1,372,246
	CBS350-48XT-4X	5	25°C : 47.9 dB	287,135
保証	翌営業日代替品先出し配送（利用可能な場合）を伴う制限付きライフタイム保証			
<b>パッケージの内容</b>				
<ul style="list-style-type: none"> <li>• Cisco Business 350 シリーズ マネージドスイッチ</li> <li>• 電源コード（一部の 8 ポートおよび 10 ポート SKU 用電源アダプタ）</li> <li>• マウント キット</li> <li>• クイックスタートガイド</li> </ul>				
<b>最小要件</b>				
<ul style="list-style-type: none"> <li>• Web ブラウザ : Chrome、Firefox、Edge、Safari</li> <li>• カテゴリ 5e イーサネット ネットワーク ケーブル</li> <li>• TCP/IP、ネットワークアダプタ、およびネットワーク オペレーティング システム（Microsoft Windows、Linux、Mac OS X など）がインストールされていること</li> </ul>				

## 発注情報

表 2 は発注情報です。

表 2. Cisco Business 350 シリーズ スイッチの発注情報

モデル名	発注用の製品 ID 番号	説明
<b>ギガビット イーサネット</b>		
<b>CBS350-8T-E-2G</b>	CBS350-8T-E-2G-xx	<ul style="list-style-type: none"> <li>• 10/100/1000 ポート X 8</li> <li>• ギガビット銅線/SFP コンボポート X 2</li> <li>• ラックマウント可能</li> </ul>
<b>CBS350-8P-2G</b>	CBS350-8P-2G-xx	<ul style="list-style-type: none"> <li>• 67W 電源バジェット 10/100/1000 PoE+ ポート X 8</li> <li>• ギガビット銅線/SFP コンボポート X 2</li> <li>• ラックマウント可能</li> </ul>
<b>CBS350-8P-E-2G</b>	CBS350-8P-E-2G-xx	<ul style="list-style-type: none"> <li>• 60W 電源バジェット 10/100/1000 PoE+ ポート X 8</li> <li>• ギガビット銅線/SFP コンボポート X 2</li> <li>• ラックマウント可能</li> </ul>
<b>CBS350-8FP-2G</b>	CBS350-8FP-2G-xx	<ul style="list-style-type: none"> <li>• 128 W 電源バジェット 10/100/1000 PoE ポート X 8</li> <li>• ギガビット銅線/SFP コンボポート X 2</li> <li>• ラックマウント可能</li> </ul>

モデル名	発注用の製品 ID 番号	説明
<b>CBS350-8FP-E-2G</b>	CBS350-8FP-E-2G-xx	<ul style="list-style-type: none"> <li>• 128 W 電源バジェット 10/100/1000 PoE ポート X 8</li> <li>• ギガビット銅線/SFP コンボポート X 2</li> <li>• ラックマウント可能</li> </ul>
<b>CBS350-8S-E-2G</b>	CBS350-8S-E-2G-xx	<ul style="list-style-type: none"> <li>• ギガビット SFP X 8</li> <li>• ギガビット銅線/SFP コンボポート X 2</li> <li>• ラックマウント可能</li> </ul>
<b>CBS350-16T-2G</b>	CBS350-16T-2G-xx	<ul style="list-style-type: none"> <li>• 10/100/1000 ポート X 16</li> <li>• ギガビット SFP X 2</li> <li>• ラックマウント可能</li> </ul>
<b>CBS350-16T-E-2G</b>	CBS350-16T-E-2G-xx	<ul style="list-style-type: none"> <li>• 10/100/1000 ポート X 16</li> <li>• ギガビット SFP X 2</li> <li>• ラックマウント可能</li> </ul>
<b>CBS350-16P-2G</b>	CBS350-16P-2G-xx	<ul style="list-style-type: none"> <li>• 120 W 電源バジェット 10/100/1000 PoE+ ポート X 16</li> <li>• ギガビット SFP X 2</li> <li>• ラックマウント可能</li> </ul>
<b>CBS350-16P-E-2G</b>	CBS350-16P-E-2G-xx	<ul style="list-style-type: none"> <li>• 120 W 電源バジェット 10/100/1000 PoE+ ポート X 16</li> <li>• ギガビット SFP X 2</li> <li>• ラックマウント可能</li> </ul>
<b>CBS350-16FP-2G</b>	CBS350-16FP-2G-xx	<ul style="list-style-type: none"> <li>• 240 W 電源バジェット 10/100/1000 PoE+ ポート X 16</li> <li>• ギガビット SFP X 2</li> <li>• ラックマウント可能</li> </ul>
<b>CBS350-24T-4G</b>	CBS350-24T-4G-xx	<ul style="list-style-type: none"> <li>• 10/100/1000 ポート X 24</li> <li>• ギガビット SFP X 4</li> <li>• ラックマウント可能</li> </ul>
<b>CBS350-24P-4G</b>	CBS350-24P-4G-xx	<ul style="list-style-type: none"> <li>• 195W 電源バジェット 10/100/1000 PoE+ ポート X 24</li> <li>• ギガビット SFP X 4</li> <li>• ラックマウント可能</li> </ul>
<b>CBS350-24FP-4G</b>	CBS350-24FP-4G-xx	<ul style="list-style-type: none"> <li>• 370 W 電源バジェット 10/100/1000 PoE+ ポート X 24</li> <li>• ギガビット SFP X 4</li> <li>• ラックマウント可能</li> </ul>
<b>CBS350-24S-4G</b>	CBS350-24S-4G-xx	<ul style="list-style-type: none"> <li>• ギガビット SFP X 24</li> <li>• ギガビット銅線/SFP コンボ X 2 + ギガビット SFP X 2</li> <li>• ラックマウント可能</li> </ul>
<b>CBS350-48T-4G</b>	CBS350-48T-4G-xx	<ul style="list-style-type: none"> <li>• 10/100/1000 ポート X 48</li> <li>• ギガビット SFP X 4</li> <li>• ラックマウント可能</li> </ul>
<b>CBS350-48P-4G</b>	CBS350-48P-4G-xx	<ul style="list-style-type: none"> <li>• 370 W 電源バジェット 10/100/1000 PoE+ ポート X 48</li> <li>• ギガビット SFP X 4</li> <li>• ラックマウント可能</li> </ul>

モデル名	発注用の製品 ID 番号	説明
<b>CBS350-48FP-4G</b>	CBS350-48FP-4G-xx	<ul style="list-style-type: none"> <li>740 W 電源バジェット 10/100/1000 PoE+ ポート X 48</li> <li>ギガビット SFP X 4</li> <li>ラックマウント可能</li> </ul>
<b>ギガビット イーサネット 10 G アップリンク</b>		
<b>CBS350-24T-4X</b>	CBS350-24T-4X-xx	<ul style="list-style-type: none"> <li>10/100/1000 ポート X 24</li> <li>10 ギガビット SFP+ X 4</li> <li>ラックマウント可能</li> </ul>
<b>CBS350-24P-4X</b>	CBS350-24P-4X-xx	<ul style="list-style-type: none"> <li>195W 電源バジェット 10/100/1000 PoE+ ポート X 24</li> <li>10 ギガビット SFP+ X 4</li> <li>ラックマウント可能</li> </ul>
<b>CBS350-24FP-4X</b>	CBS350-24FP-4X-xx	<ul style="list-style-type: none"> <li>370 W 電源バジェット 10/100/1000 PoE+ ポート X 24</li> <li>10 ギガビット SFP+ X 4</li> <li>ラックマウント可能</li> </ul>
<b>CBS350-48T-4X</b>	CBS350-48T-4X-xx	<ul style="list-style-type: none"> <li>10/100/1000 ポート X 48</li> <li>10 ギガビット SFP+ X 4</li> <li>ラックマウント可能</li> </ul>
<b>CBS350-48P-4X</b>	CBS350-48P-4X-xx	<ul style="list-style-type: none"> <li>370 W 電源バジェット 10/100/1000 PoE+ ポート X 48</li> <li>10 ギガビット SFP+ X 4</li> <li>ラックマウント可能</li> </ul>
<b>CBS350-48FP-4X</b>	CBS350-48FP-4X-xx	<ul style="list-style-type: none"> <li>740 W 電源バジェット 10/100/1000 PoE+ ポート X 48</li> <li>10 ギガビット SFP+ X 4</li> <li>ラックマウント可能</li> </ul>
<b>マルチギガビット イーサネット</b>		
<b>CBS350-8MGP-2X</b>	CBS350-8MGP-2X-xx	<ul style="list-style-type: none"> <li>10/100/1000 PoE+ ポート X 6</li> <li>2.5G PoE + ポート X 2</li> <li>マルチギガビット/ SFP+ コンボ X 2</li> <li>124W PoE 電力バジェット</li> <li>ラックマウント可能</li> </ul>
<b>CBS350-8MP-2X</b>	CBS350-8MP-2X-xx	<ul style="list-style-type: none"> <li>100M/1G/2.5G PoE+ ポート X 8 (4 基は 60W PoE をサポート)</li> <li>10G ポート X 2 (10G 銅線/SFP+ コンボ X 2)</li> <li>240W PoE 電力バジェット</li> <li>ラックマウント可能</li> </ul>
<b>CBS350-24MGP-4X</b>	CBS350-24MGP-4X-xx	<ul style="list-style-type: none"> <li>10/100/1000 PoE+ ポート X 20</li> <li>100M/1G/2.5G PoE+ ポート X 4 (4 基は 60W PoE をサポート)</li> <li>10G ポート X 4 (10G 銅線/SFP+ コンボ X 2 + SFP+ X 2)</li> <li>375W PoE 電力バジェット</li> <li>ラックマウント可能</li> </ul>

モデル名	発注用の製品 ID 番号	説明
<b>CBS350-12NP-4X</b>	CBS350-12NP-4X-xx	<ul style="list-style-type: none"> <li>• 100M/1G/2.5G/5G PoE+ ポート X 12 (8 基は 60W PoE をサポート)</li> <li>• 10G ポート X 4 (10G 銅線/SFP+ コンボ X 2 + SFP+ X 2)</li> <li>• 375W PoE 電力バジェット</li> <li>• ラックマウント可能</li> </ul>
<b>CBS350-24NGP-4X</b>	CBS350-24NGP-4X-xx	<ul style="list-style-type: none"> <li>• 10/100/1000 PoE+ ポート X 16</li> <li>• 100M/1G/2.5G/5G PoE+ ポート X 8 (8 基は 60W PoE をサポート)</li> <li>• 10G ポート X 4 (10G 銅線/SFP+ コンボ X 2 + SFP+ X 2)</li> <li>• 375W PoE 電力バジェット</li> <li>• ラックマウント可能</li> </ul>
<b>CBS350-48NGP-4X</b>	CBS350-48NGP-4X-xx	<ul style="list-style-type: none"> <li>• 10/100/1000 PoE+ ポート X 40</li> <li>• 100M/1G/2.5G/5G PoE+ ポート X 8 (8 基は 60W PoE をサポート)</li> <li>• 10G ポート X 4 (10G 銅線/SFP+ コンボ X 2 + SFP+ X 2)</li> <li>• 740W PoE 電力バジェット</li> <li>• ラックマウント可能</li> </ul>
<b>10 ギガビット イーサネット</b>		
<b>CBS350-8XT</b>	CBS350-8XT-xx	<ul style="list-style-type: none"> <li>• 10 ギガビット銅線ポート X 8</li> <li>• 10 ギガビット SFP+ X 2 (2 つの銅線ポートとのコンボ)</li> <li>• GE 管理ポート x 1</li> <li>• ラックマウント可能</li> </ul>
<b>CBS350-12XS</b>	CBS350-12XS-xx	<ul style="list-style-type: none"> <li>• 10 ギガビット SFP+ X 12</li> <li>• 10 ギガビット銅線ポート X 2 (2 つの SFP+ ポートとのコンボ)</li> <li>• GE 管理ポート x 1</li> <li>• ラックマウント可能</li> </ul>
<b>CBS350-12XT</b>	CBS350-12XT-xx	<ul style="list-style-type: none"> <li>• 10 ギガビット銅線ポート X 12</li> <li>• 10 ギガビット SFP+ X 2 (2 つの銅線ポートとのコンボ)</li> <li>• GE 管理ポート x 1</li> <li>• ラックマウント可能</li> </ul>
<b>CBS350-16XTS</b>	CBS350-16XTS-xx	<ul style="list-style-type: none"> <li>• 10 ギガビット銅線ポート X 8</li> <li>• 10 ギガビット SFP+ (専用) X 8</li> <li>• GE 管理ポート x 1</li> <li>• ラックマウント可能</li> </ul>
<b>CBS350-24XS</b>	CBS350-24XS-xx	<ul style="list-style-type: none"> <li>• 10 ギガビット SFP+ X 24</li> <li>• 10 ギガビット銅線ポート X 4 (4 つの SFP+ ポートとのコンボ)</li> <li>• GE 管理ポート x 1</li> <li>• ラックマウント可能</li> </ul>
<b>CBS350-24XT</b>	CBS350-24XT-xx	<ul style="list-style-type: none"> <li>• 10 ギガビット銅線ポート X 24</li> <li>• 10 ギガビット SFP+ X 4 (4 つの銅線ポートとのコンボ)</li> <li>• GE 管理ポート x 1</li> <li>• ラックマウント可能</li> </ul>

モデル名	発注用の製品 ID 番号	説明
CBS350-24XTS	CBS350-24XTS-xx	<ul style="list-style-type: none"> <li>• 10 ギガビット銅線ポート X 12</li> <li>• 10 ギガビット SFP+ (専用) X 12</li> <li>• GE 管理ポート x 1</li> <li>• ラックマウント可能</li> </ul>
CBS350-48XT-4X	CBS350-48XT-4X-xx	<ul style="list-style-type: none"> <li>• 10 ギガビット銅線ポート X 48</li> <li>• 10 ギガビット SFP+ (専用) X 4</li> <li>• GE 管理ポート x 1</li> <li>• ラックマウント可能</li> </ul>

10 ギガビットイーサネット銅線および SFP+ ポートは、10 GE および 1 GE の速度をサポートします。

各コンポポートには、銅線イーサネットポート 1 つと SFP または SFP+ スロット 1 つがあり、一度に 1 つのポートがアクティブになります。

発注用の製品 ID 番号の -xx は、国/地域固有のサフィックスです。たとえば、米国の場合の CBS350-24P-4G の完全な PID は CBS350-24P-4G-NA です。お住まいの国/地域に対して使用する正確なサフィックスは、表 3 を参照してください。

Cisco Business 製品は、ディストリビュータを通じてのみ入手可能です。シスコに直接注文することはできません。パートナーは、優先ディストリビュータにこれらの製品を注文する必要があります。エンドユーザーは優先パートナーに注文する必要があります。

電源や取り付けキットなどのアクセサリはデバイスに付属しており、スペア部品として個別に注文はできません。故障したアクセサリの交換は、サポートケースを使用して保証期間内に処理できます。

表 3. 注文用製品 ID 番号の国/地域サフィックス

サフィックス	国/地域
-NA	米国、カナダ、メキシコ、コロンビア、チリ、およびその他の中南米諸国
-BR	ブラジル
-AR	アルゼンチン
-EU	欧州経済領域 (EEA)、スイス、トルコ、ロシア、ウクライナ、イスラエル、アラブ首長国連邦、エジプト、南アフリカ共和国、インドネシア、フィリピン、ベトナム、タイ、韓国
-UK	英国、サウジアラビア、カタール、クウェート、シンガポール、香港、マレーシア
-AU	オーストラリア、ニュージーランド
-CN	中国
-IN	インド*
-JP	日本
-KR	韓国
-TW	台湾

表 3 に記載されていない国/地域でも、製品を利用できる場合があります。国/地域によって提供できない製品モデルもあります。韓国の場合、製品モデルに応じて -EU または -KR のいずれかのサフィックスが使用されます。詳細については、お客様の地域のシスコ担当営業またはシスコパートナーにお問い合わせください。

\*CBS350 は、インド TEC の L2 LAN スイッチバリエーションとしてテストされており、インドでは L2 LAN スイッチとして販売されます。

## 強力で手頃な価格のスマート ビジネス ネットワーク用基盤

従業員の生産性と効率を可能な限り高めようとする、ビジネスアプリケーションと情報に加え、それらを配信するネットワークがビジネスの中でこれまで以上に重要な要素になります。現在そして将来のビジネスニーズを満たし、必要な機能セットを適正な価格で供給する技術基盤が必要です。Cisco Business 350 シリーズ マネージドスイッチは、ビジネスの推進に必要な信頼性、パフォーマンス、セキュリティ、および機能を提供します。

## 製品持続可能性

シスコの環境、社会、ガバナンス (ESG) イニシアチブおよびパフォーマンスに関する情報は、シスコの CSR および持続可能性 [レポート](#) で提供されます。

表 4. シスコの環境保全に関する情報

持続可能性に関するトピック		参照先
一般	製品の素材に関する法律および規制に関する情報	<a href="#">材料</a>
	製品、バッテリー、パッケージを含む電子廃棄物法規制に関する情報	<a href="#">WEEE 適合性</a>
	製品の回収および再利用プログラムに関する情報	<a href="#">Cisco Takeback &amp; Reuse Program</a>
	持続可能性に関するお問い合わせ	連絡先: <a href="mailto:csr_inquiries@cisco.com">csr_inquiries@cisco.com</a>
材料	製品パッケージの重量と材料	連絡先: <a href="mailto:environment@cisco.com">environment@cisco.com</a>

## Cisco Capital

### 目的達成に役立つ柔軟な支払いソリューション

Cisco Capital により、目標を達成するための適切なテクノロジーを簡単に取得し、ビジネス変革を実現し、競争力を維持できます。総所有コスト (TCO) の削減、資金の節約、成長の促進に役立ちます。100 カ国あまりの国々では、ハードウェア、ソフトウェア、サービス、および他社製製品を購入するのに、シスコの柔軟な支払いソリューションを利用して、簡単かつ計画的に支払うことができます。 [詳細はこちらをご覧ください。](#)

## 詳細情報

Cisco Business 350 シリーズ スイッチの詳細については、

<https://www.cisco.com/c/en/us/products/switches/business-350-series-managed-switches/index.html> [英語]

を参照してください。

### シスコ コンタクトセンター

自社導入をご検討されているお客様へのお問い合わせ窓口です。  
製品に関して | サービスに関して | 各種キャンペーンに関して | お見積依頼 | 一般的なご質問

### お問い合わせ先

#### お電話での問い合わせ

平日 9:00 - 17:00

0120-092-255

#### お問い合わせウェブフォーム

[cisco.com/jp/go/vdc\\_callback](https://cisco.com/jp/go/vdc_callback)



©2022 Cisco Systems, Inc. All rights reserved.  
Cisco, Cisco Systems, およびCisco Systemsロゴは、Cisco Systems, Inc. またはその関連会社の米国およびその他の一定の国における商標登録または商標です。  
本書類またはウェブサイトに掲載されているその他の商標はそれぞれの権利者の財産です。「パートナー」または「partner」という用語の使用はCiscoと他社との間の  
パートナーシップ関係を意味するものではありません。(1502R) この資料の記載内容は2022年10月現在のものです。この資料に記載された仕様は予告なく変更する場合があります。



シスコシステムズ合同会社

〒107-6227 東京都港区赤坂9-7-1 ミッドタウン・タワー  
[cisco.com/jp](https://cisco.com/jp)