

Diagramma di flusso per la risoluzione dei problemi PRI T1

Sommario

[Introduzione](#)

[Prerequisiti](#)

[Requisiti](#)

[Componenti usati](#)

[Convenzioni](#)

[Diagramma di flusso](#)

[Informazioni correlate](#)

[Introduzione](#)

Questo documento mostra il diagramma di flusso per la risoluzione dei problemi di T1 PRI.

[Prerequisiti](#)

[Requisiti](#)

Nessun requisito specifico previsto per questo documento.

[Componenti usati](#)

Il documento può essere consultato per tutte le versioni software o hardware.

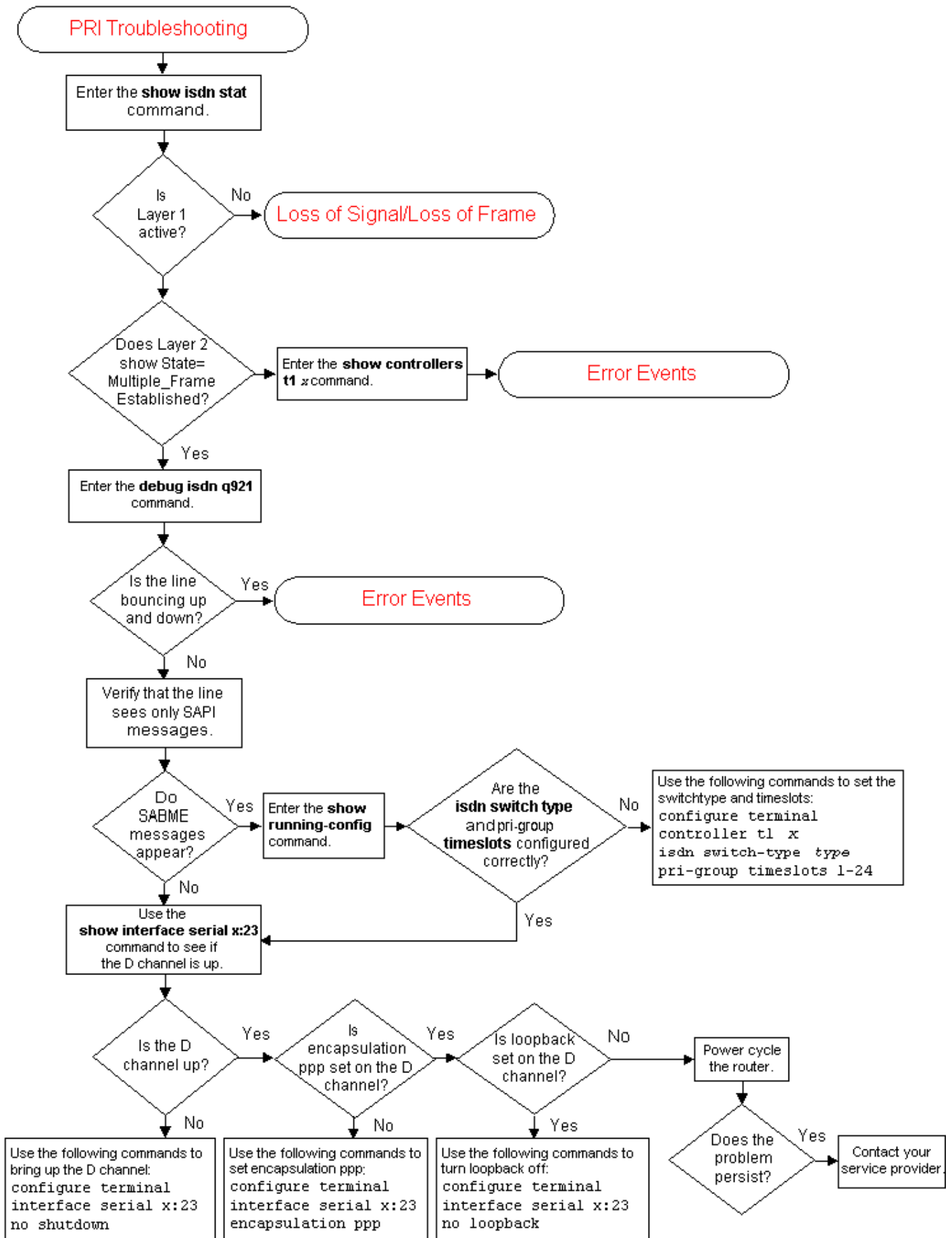
Le informazioni discusse in questo documento fanno riferimento a dispositivi usati in uno specifico ambiente di emulazione. Su tutti i dispositivi menzionati nel documento la configurazione è stata ripristinata ai valori predefiniti. Se la rete è operativa, valutare attentamente eventuali conseguenze derivanti dall'uso dei comandi.

[Convenzioni](#)

Per ulteriori informazioni sulle convenzioni usate, consultare il documento [Cisco sulle convenzioni nei suggerimenti tecnici](#).

[Diagramma di flusso](#)

Per visualizzare ulteriori informazioni, fare clic sulle caselle dei comandi. Fare clic sulle informazioni in rosso per passare al diagramma di flusso successivo.



Informazioni correlate

- [T1 - Risoluzione dei problemi](#)

- [Risoluzione dei problemi di T1 Layer 1](#)
- [Risoluzione dei problemi di allarme T1](#)
- [Risoluzione dei problemi relativi agli eventi di errore T1](#)
- [Test di loopback della spina hardware](#)
- [Supporto tecnico – Cisco Systems](#)