

# Diagramma di flusso per la risoluzione dei problemi degli eventi di errore T1

## Sommario

[Introduzione](#)

[Operazioni preliminari](#)

[Convenzioni](#)

[Prerequisiti](#)

[Componenti usati](#)

[Diagramma di flusso per la risoluzione dei problemi](#)

[Informazioni correlate](#)

## [Introduzione](#)

Questo documento fornisce un diagramma di flusso per la risoluzione dei problemi relativi agli eventi di errore T1.

## [Operazioni preliminari](#)

### [Convenzioni](#)

Per ulteriori informazioni sulle convenzioni usate, consultare il documento [Cisco sulle convenzioni nei suggerimenti tecnici](#).

### [Prerequisiti](#)

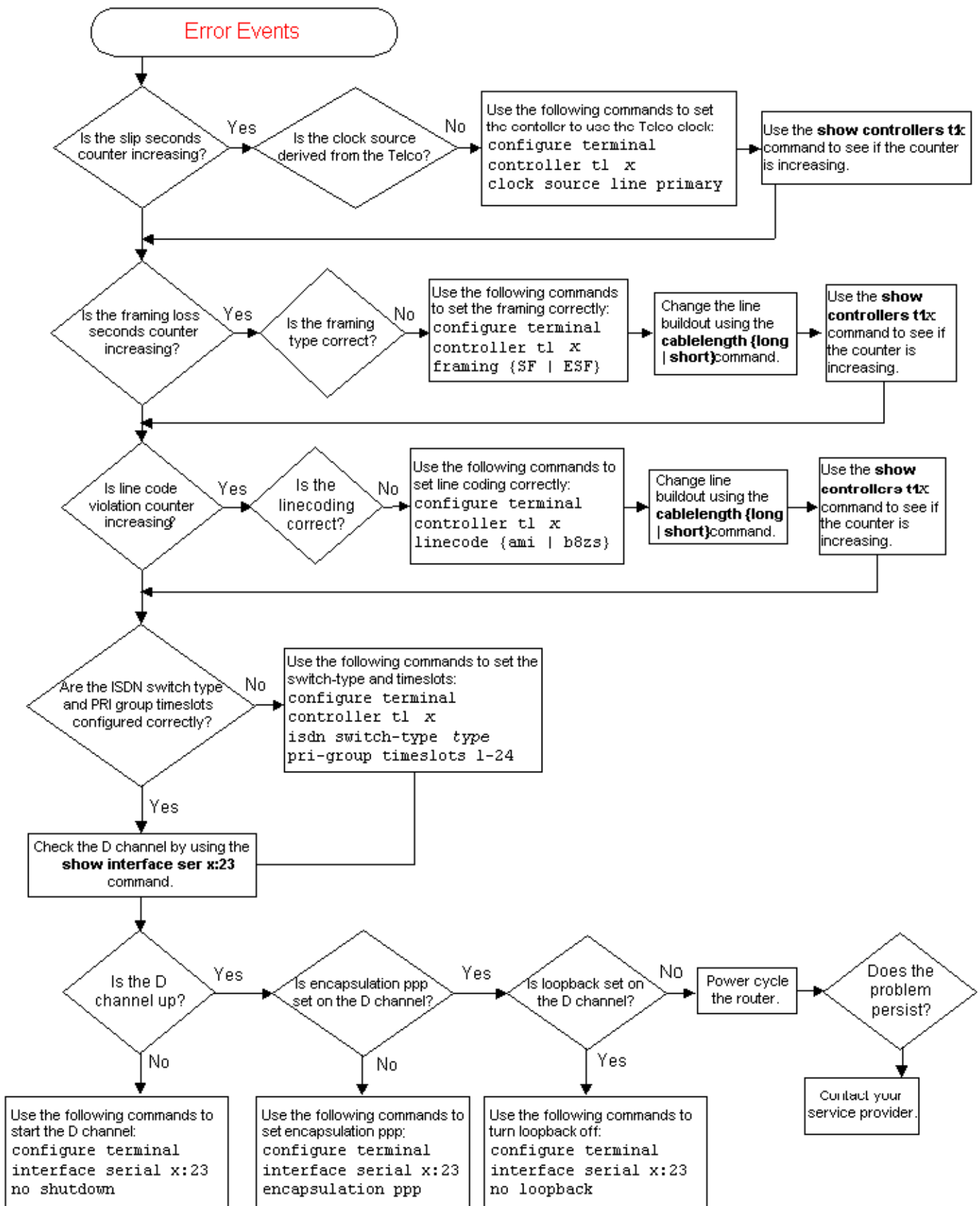
Non sono previsti prerequisiti specifici per questo documento.

### [Componenti usati](#)

Il documento può essere consultato per tutte le versioni software o hardware.

## [Diagramma di flusso per la risoluzione dei problemi](#)

Per ulteriori informazioni, fare clic sulle caselle dei comandi.



## Informazioni correlate

- [T1 - Risoluzione dei problemi](#)
- [Risoluzione dei problemi di T1 Layer 1](#)
- [Risoluzione dei problemi di allarme T1](#)
- [Risoluzione dei problemi di T1 PRI](#)

- [Test di loopback della spina hardware](#)
- [Supporto tecnico – Cisco Systems](#)