

Risoluzione dei problemi E1

Sommario

[Introduzione](#)

[Prerequisiti](#)

[Requisiti](#)

[Componenti usati](#)

[Convenzioni](#)

[Diagramma di flusso per la risoluzione dei problemi](#)

[Informazioni correlate](#)

[Introduzione](#)

Questo documento fornisce un diagramma di flusso per la risoluzione dei problemi di E1. Per ulteriori informazioni, fare clic sulle caselle dei comandi. Fare clic sulle informazioni in rosso per passare al diagramma di flusso successivo.

[Prerequisiti](#)

[Requisiti](#)

Non sono previsti prerequisiti specifici per questo documento.

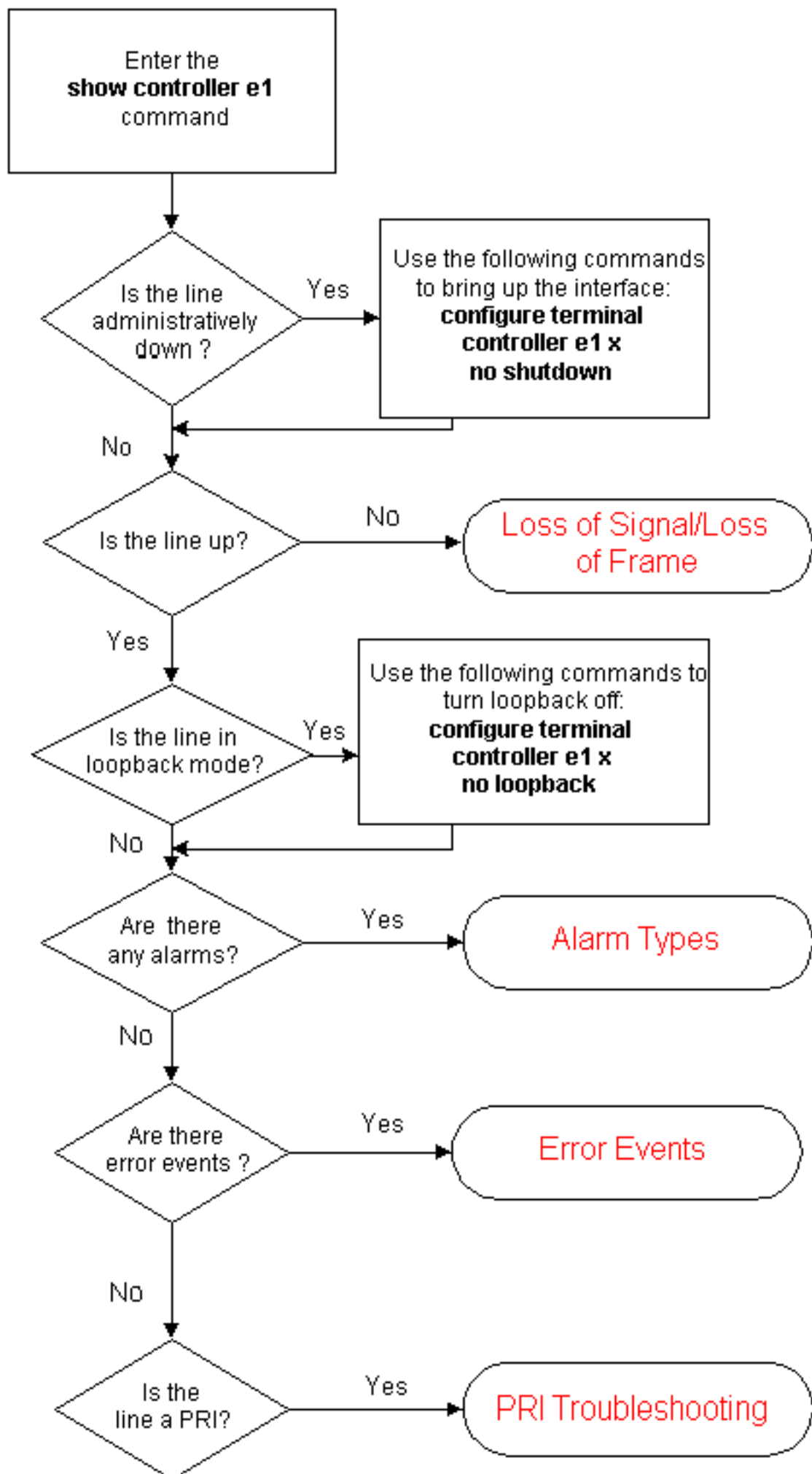
[Componenti usati](#)

Il documento può essere consultato per tutte le versioni software o hardware.

[Convenzioni](#)

Per ulteriori informazioni sulle convenzioni usate, consultare il documento [Cisco sulle convenzioni nei suggerimenti tecnici](#).

[Diagramma di flusso per la risoluzione dei problemi](#)



Informazioni correlate

- [Risoluzione dei problemi di E1 Layer 1](#)
- [Risoluzione dei problemi relativi agli allarmi E1](#)
- [Risoluzione dei problemi relativi agli eventi di errore E1](#)
- [Risoluzione dei problemi PRI E1](#)
- [Test di loopback per l'hard plug per linee E1](#)
- [Informazioni su Show Controller E1](#)
- [Accesso alle pagine di supporto della tecnologia](#)
- [Supporto tecnico – Cisco Systems](#)