

# Diagramma di flusso per la risoluzione dei problemi di allarme E1

## Sommario

[Introduzione](#)

[Prerequisiti](#)

[Requisiti](#)

[Componenti usati](#)

[Convenzioni](#)

[Diagramma di flusso](#)

[Informazioni correlate](#)

## [Introduzione](#)

Per ulteriori informazioni sulle indicazioni di allarme, consultare il documento sulla [risoluzione dei problemi relativi agli allarmi E1](#). Fare clic sulle informazioni in rosso per passare al diagramma di flusso successivo.

## [Prerequisiti](#)

### [Requisiti](#)

Nessun requisito specifico previsto per questo documento.

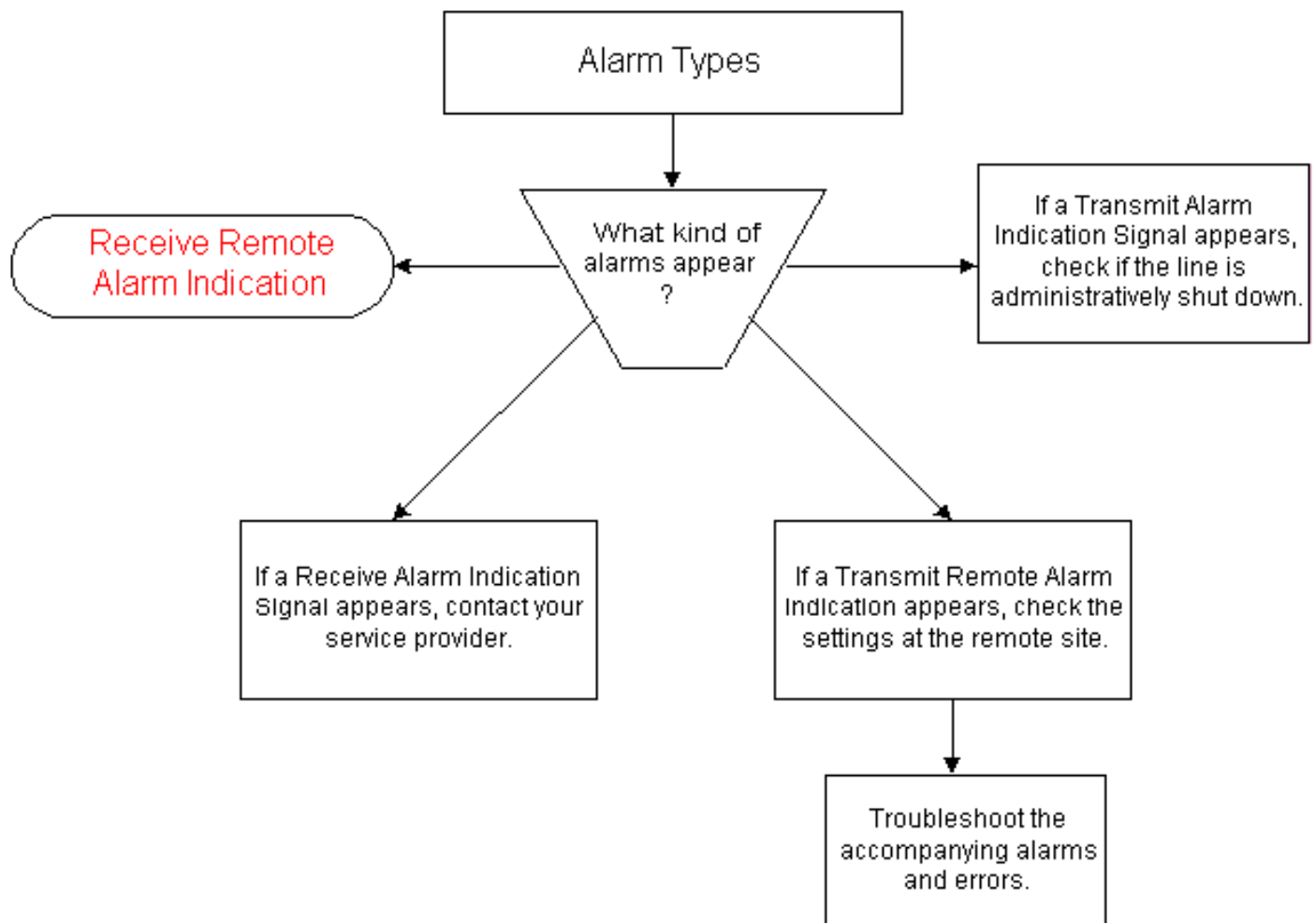
### [Componenti usati](#)

Il documento può essere consultato per tutte le versioni software o hardware.

### [Convenzioni](#)

Per ulteriori informazioni sulle convenzioni usate, consultare il documento [Cisco sulle convenzioni nei suggerimenti tecnici](#).

## [Diagramma di flusso](#)



## Informazioni correlate

- [Risoluzione dei problemi E1](#)
- [Risoluzione dei problemi di E1 Layer 1](#)
- [Risoluzione dei problemi relativi agli eventi di errore E1](#)
- [Risoluzione dei problemi PRI E1](#)
- [Test di loopback per l'hard plug per linee E1](#)
- [Supporto tecnico – Cisco Systems](#)