

T1 - Risoluzione dei problemi

Sommario

[Introduzione](#)

[Operazioni preliminari](#)

[Convenzioni](#)

[Prerequisiti](#)

[Componenti usati](#)

[Diagramma di flusso per la risoluzione dei problemi](#)

[Informazioni correlate](#)

[Introduzione](#)

Questo documento fornisce un diagramma di flusso per agevolare la risoluzione dei problemi relativi a T1.

[Operazioni preliminari](#)

[Convenzioni](#)

Per ulteriori informazioni sulle convenzioni usate, consultare il documento [Cisco sulle convenzioni nei suggerimenti tecnici](#).

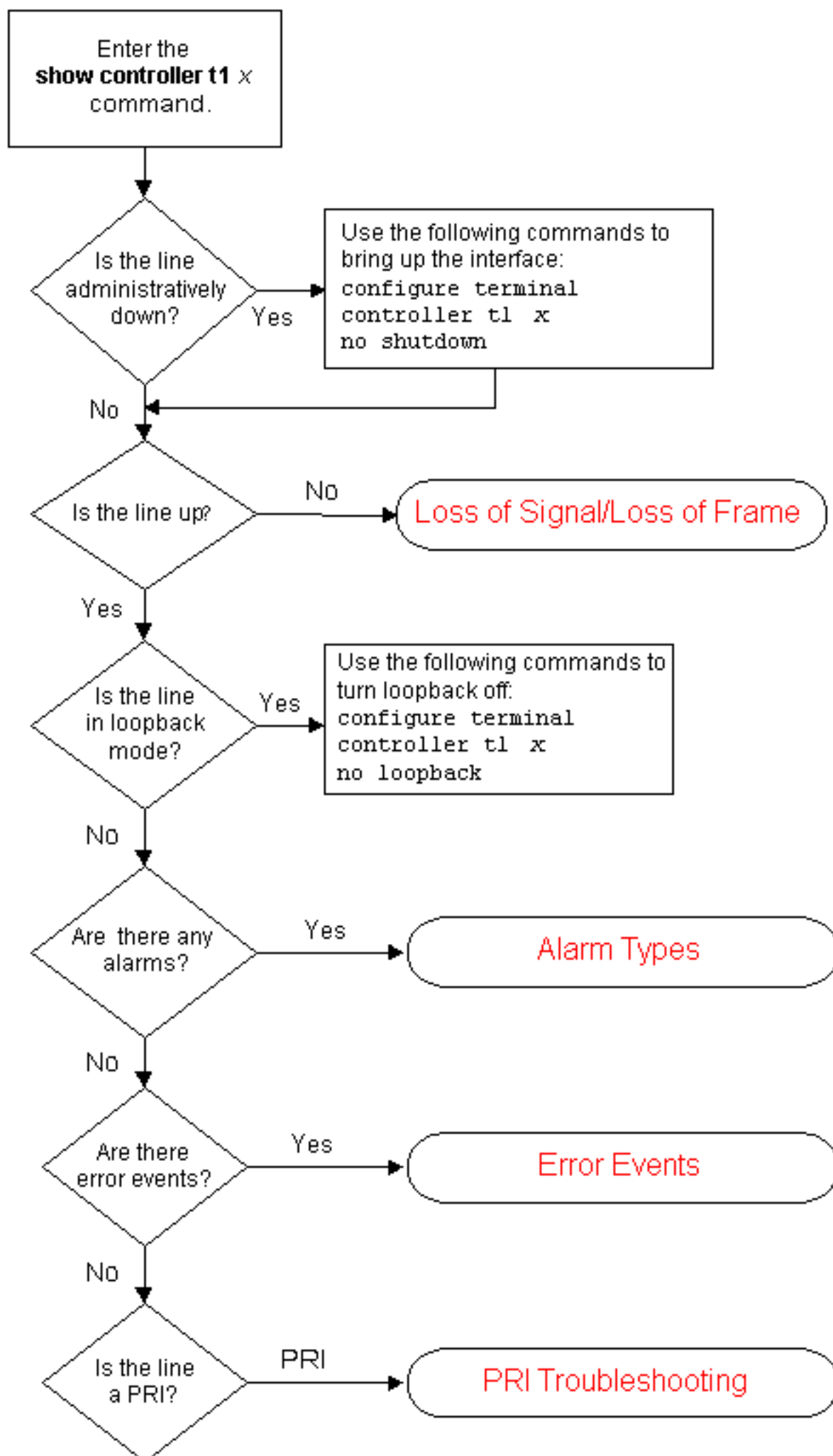
[Prerequisiti](#)

Non sono previsti prerequisiti specifici per questo documento.

[Componenti usati](#)

Il documento può essere consultato per tutte le versioni software o hardware.

[Diagramma di flusso per la risoluzione dei problemi](#)



Informazioni correlate

- [Risoluzione dei problemi di T1 Layer 1](#)
- [Risoluzione dei problemi di allarme T1](#)
- [Risoluzione dei problemi relativi agli eventi di errore T1](#)
- [Risoluzione dei problemi di T1 PRI](#)
- [Test di loopback della spina hardware](#)
- [Supporto tecnico – Cisco Systems](#)