

Diagramma di flusso Traffic Shaping Frame Relay

Sommario

[Introduzione](#)

[Prerequisiti](#)

[Requisiti](#)

[Componenti usati](#)

[Convenzioni](#)

[Diagramma di flusso](#)

[Informazioni correlate](#)

[Introduzione](#)

Il diagramma seguente mostra il flusso dei pacchetti quando si implementa il traffic shaping Frame Relay.

[Prerequisiti](#)

[Requisiti](#)

Nessun requisito specifico previsto per questo documento.

[Componenti usati](#)

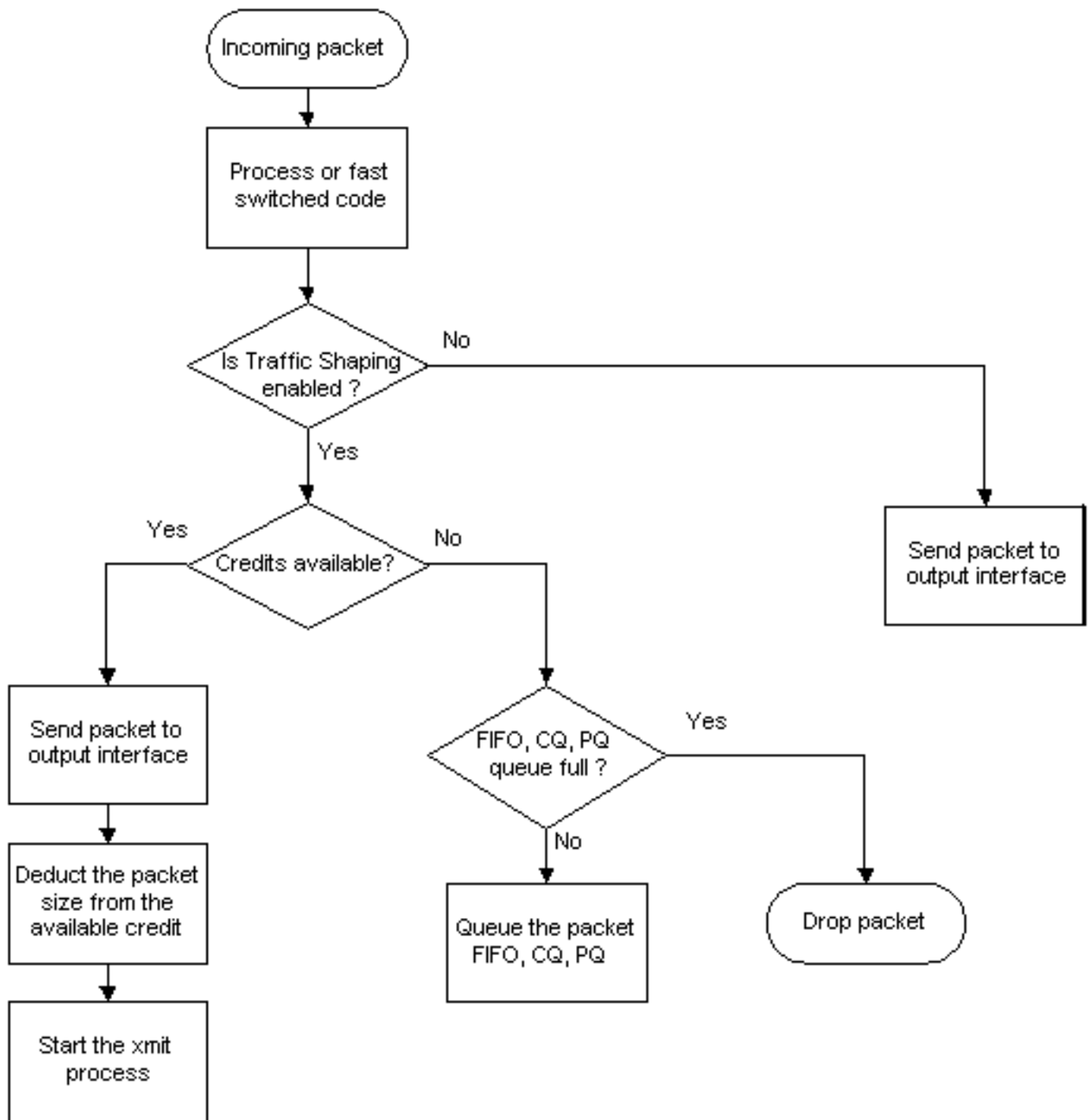
Il documento può essere consultato per tutte le versioni software o hardware.

[Convenzioni](#)

Per ulteriori informazioni sulle convenzioni usate, consultare il documento [Cisco sulle convenzioni nei suggerimenti tecnici](#).

[Diagramma di flusso](#)

Per ulteriori informazioni sul traffic shaping, vedere la [panoramica di Policing and Shaping](#) sul software Cisco IOS versione 12.2 Mainline.



I termini utilizzati in questo diagramma di flusso hanno le seguenti definizioni:

- FIFO first-in-first-out
- CQ accodamento personalizzato
- PQ coda di priorità

[Informazioni correlate](#)

- [Ulteriori informazioni su Frame Relay Traffic Shaping](#)
- [Traffic Shaping Frame Relay - Diagramma di flusso del bucket di token](#)
- [Guida alla configurazione Frame Relay](#)
- [Pagina di supporto per la tecnologia Frame Relay](#)
- [Supporto tecnico – Cisco Systems](#)